

🕒 Создано: 18.11.2025 в 13:38

Обновлено: 17.01.2026 в 13:29

**Санкт-Петербург, набережная Макарова,
58**

12 800 000 ₽

Санкт-Петербург, набережная Макарова, 58

Округ

[СПБ, Василеостровский район](#)

Квартира

Количество комнат

1

Высота потолков

3 м

Площадь кухни

4 м²

Общая площадь

29 м²

Этаж

3/11

Детали объекта

Тип сделки

Продам

Раздел

[Квартиры](#)

Ремонт

косметический

Квартира в новостройке

да

Год сдачи

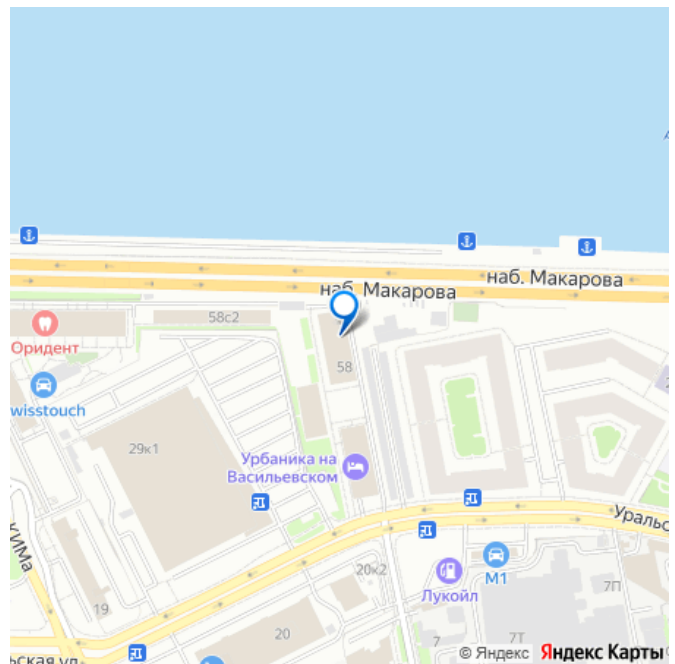
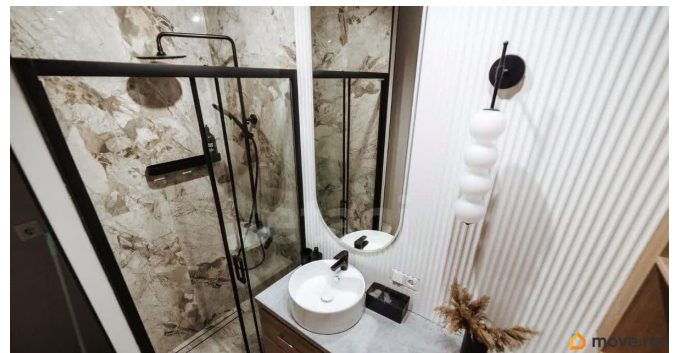
<https://spb.move.ru/objects/9286693385>

Арина Денисовна Буркова, Этажи

Санкт-Петербург

79816904086

для заметок



Покупка в ипотеку

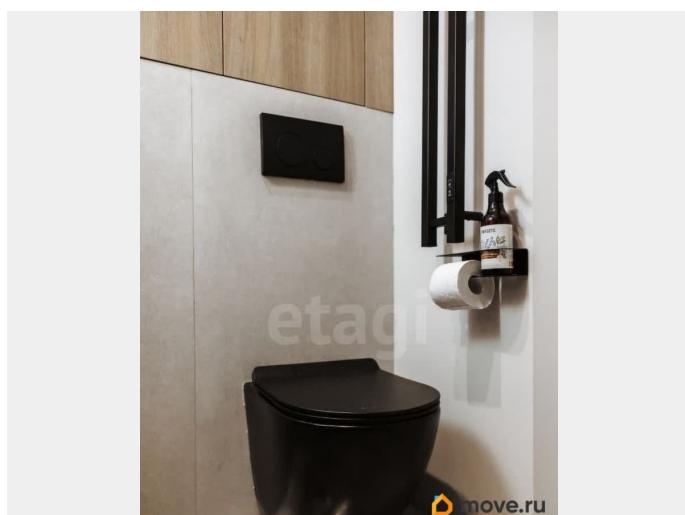
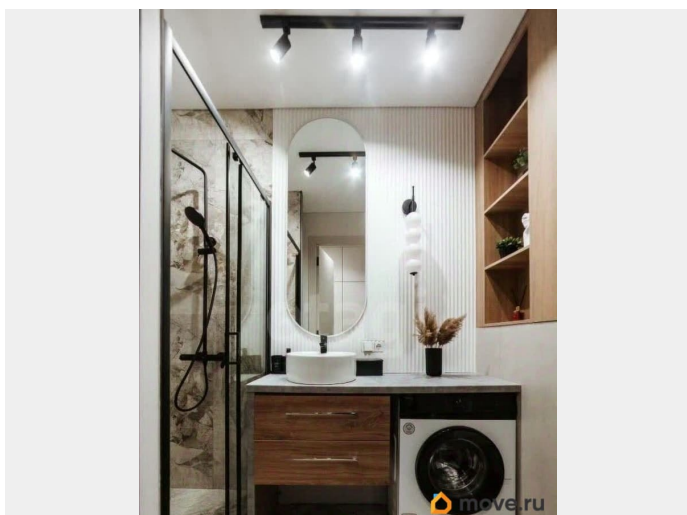
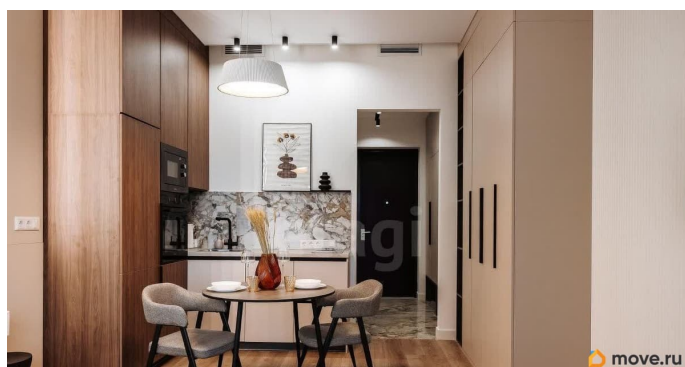
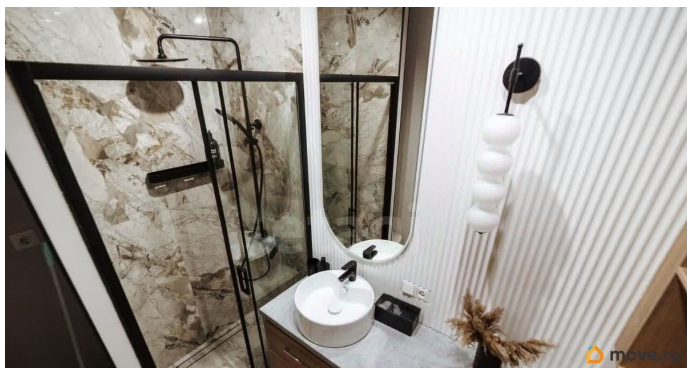
да

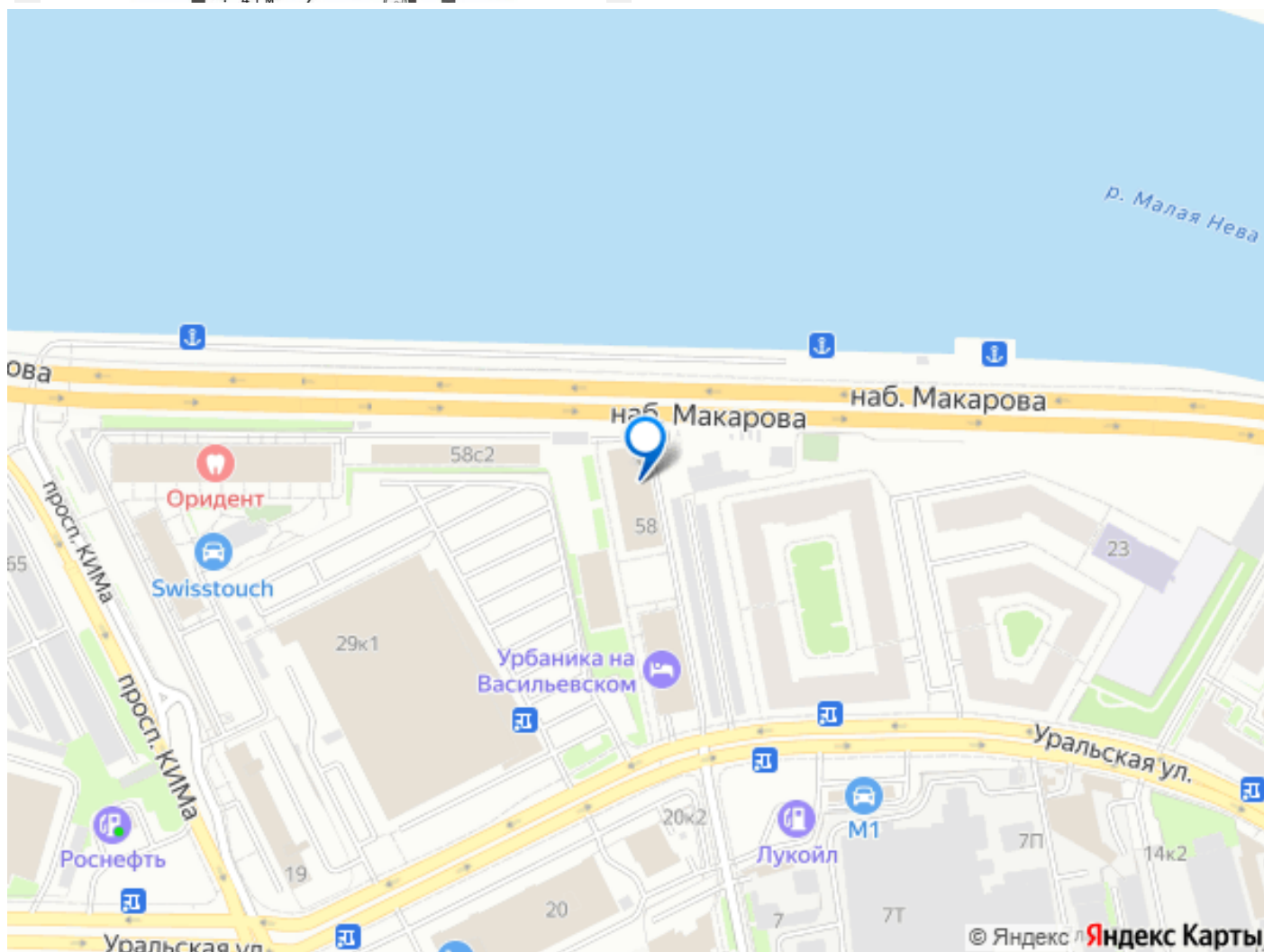
возможна ипотека

Описание

К продаже предлагаются стильные апартаменты на Васильевском острове! О ЖК: ЖК «Docklands»- лофт- квартал в современном стиле. Проект разработан немецким архитектурным бюро. В ЖК есть подземный паркинг и места для парковки вокруг дома. Возле дома есть прогулочная набережная с видом на мост Бетанкура, Зенит- Арену и ЗСД. О студии: Студия общей площадью 29 м.кв. расположена на комфортном 3 этаже 11- этажного дома. Вид из окна на улицу в сторону набережной Макарова. Выполнен качественный дизайнерский ремонт. В квартире есть все необходимое для жизни. Вся мебель и техника остается новому собственнику. Потолки 3 м! Предусмотрены сервисные услуги: курьерская доставка;клининг;мастерская по мелкому ремонту;room-service;химчистка и прачечная. О сделке: 1 взрослый собственник, который будет присутствовать на сделке. Материнский капитал не использовался. Никто не прописан. Обременений нет. Квартира подходит под ипотеку. Инфраструктура: Благоприятная экологическая ситуация и развитая торгово-социальная инфраструктура Васильевского острова делает место привлекательным для проживания. Рядом с лофт-кварталом «Docklands» находятся гипермаркет «Лента», бассейн, фитнес- клуб,, детский сад, выставочный центр. Транспортная

доступность: До съезда/ заезда на ЗСД всего 5 минут езды! До аэропорта- 30 минут. До центра города- 15 минут. Напротив дома автобусная остановка. В 15 минутах пешком находится станция метро «Приморская». Рядом проходит Уральская и Наличная улицы. Звоните! Организуем показ в удобное для Вас время! Код пользователя: 141676 Номер в базе: 10399319





Move.ru - вся недвижимость России