

Создано: 20.11.2025 в 11:25

Обновлено: 20.11.2025 в 11:35

<https://spb.move.ru/objects/9286720844>

Ольга Ананичева, Ольга Ананичева

**79119198194**

**Санкт-Петербург, набережная Макарова,  
58**

**8 888 888 ₽**

Санкт-Петербург, набережная Макарова, 58

Округ

[СПБ, Василеостровский район](#)

## Квартира

Количество комнат

1

Общая площадь

29 м<sup>2</sup>

Этаж

11/11

## Детали объекта

Тип сделки

Продам

Раздел

[Квартиры](#)

Вид из окна

на улицу

Квартира в новостройке

да

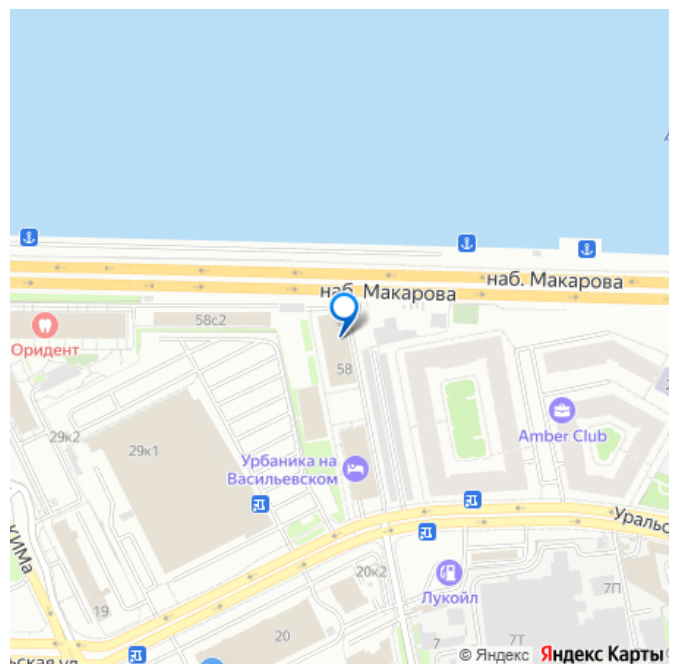
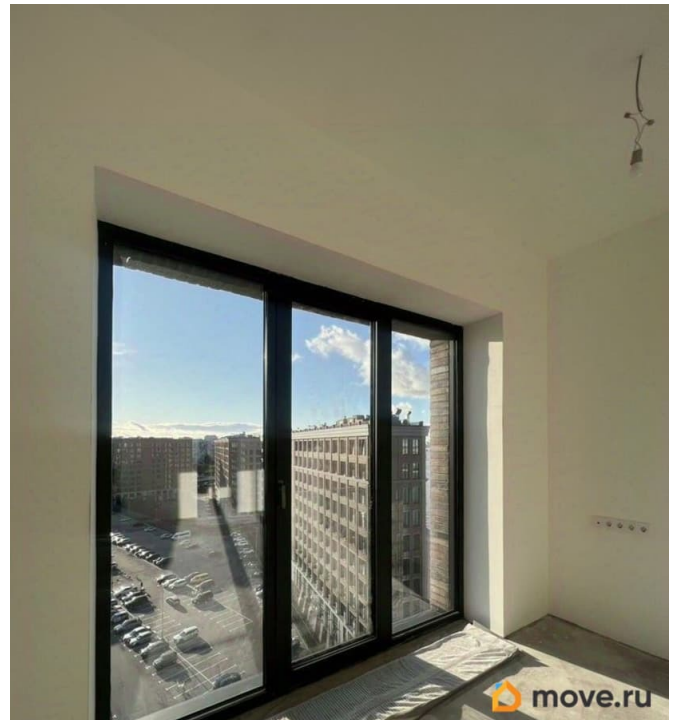
Год сдачи

1 квартал 2022 г.

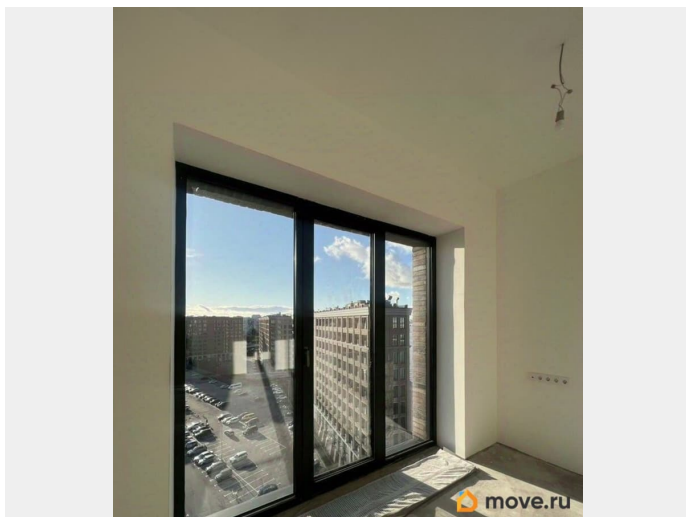
## Описание

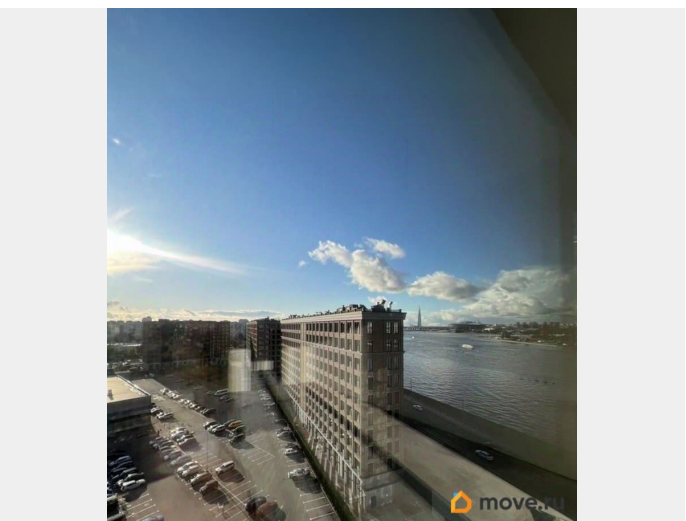
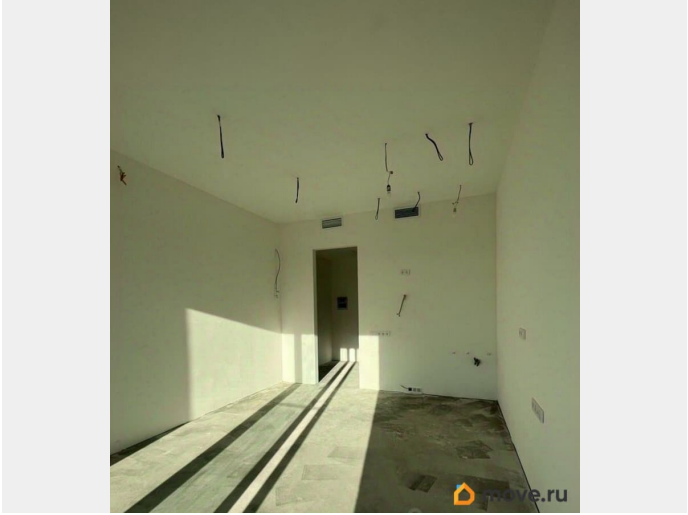
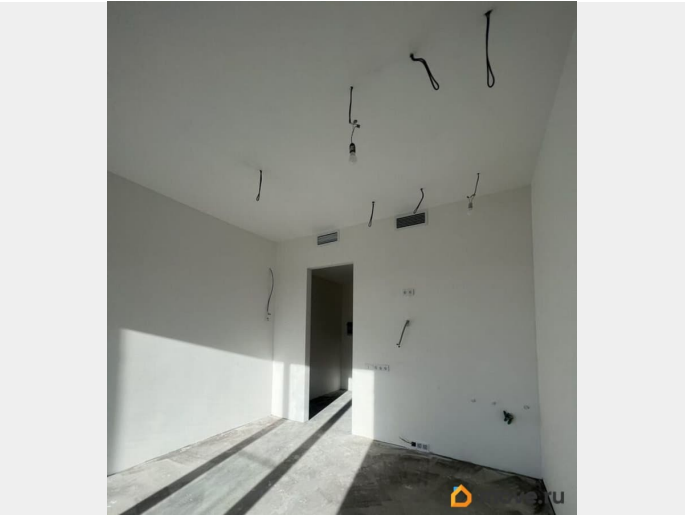
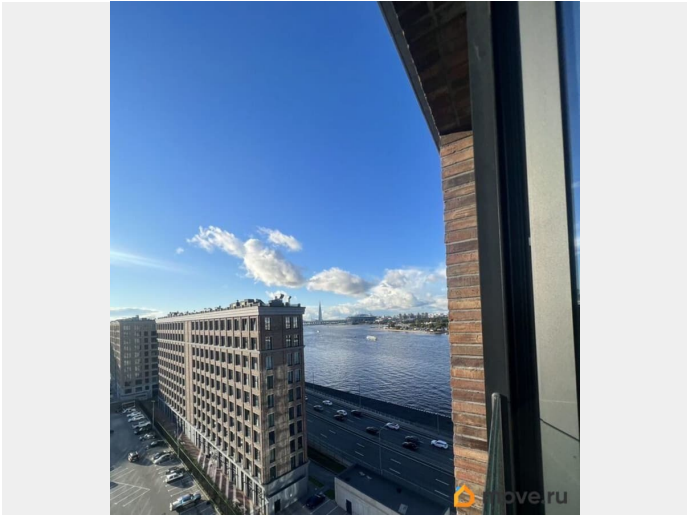
Видовой апартамент в лофт-квартале

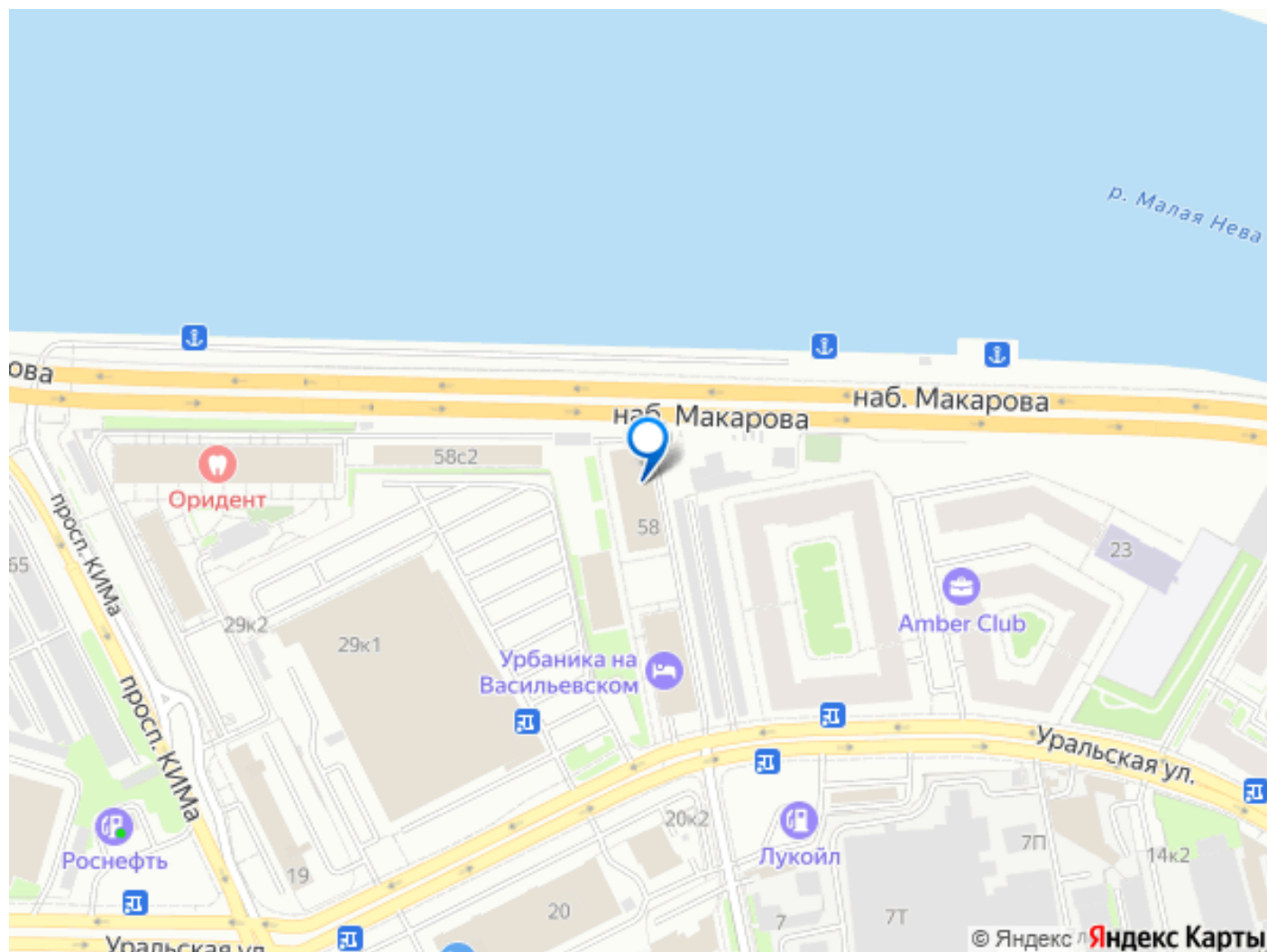
для заметок



Docklands 2, панорама с боковым видом на реку Малая Нева и Лахта-центр. Предчистовая отделка, приточно-вытяжная система вентиляции и кондиционирования, хорошая шумоизоляция, высокие потолки, внутрипольные конвекторы. Просторная студия, в которой комфортно будет как жить, так и сдавать. Лофт-квартал бизнес-класса зарекомендовал себя, как один из самых престижных комплексов апартаментов, так и один из самых высокодоходных проектов. Сдавать можно самостоятельно либо через УК. В апартаменте выполнена предчистовая отделка, позволит вам выполнить оперативно ремонт по своему вкусу, либо заказать отделку в УК. Лофт-квартал имеет свою инфраструктуру: фитнес-клуб в шаговой доступности, гипермаркет Лента, ресторан, кафе, салоны красоты и многое другое. Идеальная транспортная доступность: рядом заезд на ЗСД, до Крестовского острова и Петроградской стороны всего 5 минут, до центра 10 минут, до аэропорта 20 минут. Звоните! Записывайтесь на просмотр!







Move.ru - вся недвижимость России