

🕒 Создано: 16.04.2026 в 16:36

🕒 Обновлено: 17.04.2026 в 20:42

**Санкт-Петербург, Большой Смоленский
проспект, Корпус 5.1**

13 100 236 ₹

Санкт-Петербург, Большой Смоленский проспект, Корпус 5.1

Округ

[СПБ, Невский район](#)

Улица

[проспект Большой Смоленский](#)

Квартира

Количество комнат

1

Высота потолков

2.77 м

Жилая площадь

9 м²

Площадь кухни

14 м²

Общая площадь

30.17 м²

Этаж

10/11

Детали объекта

Тип сделки

Продам

Раздел

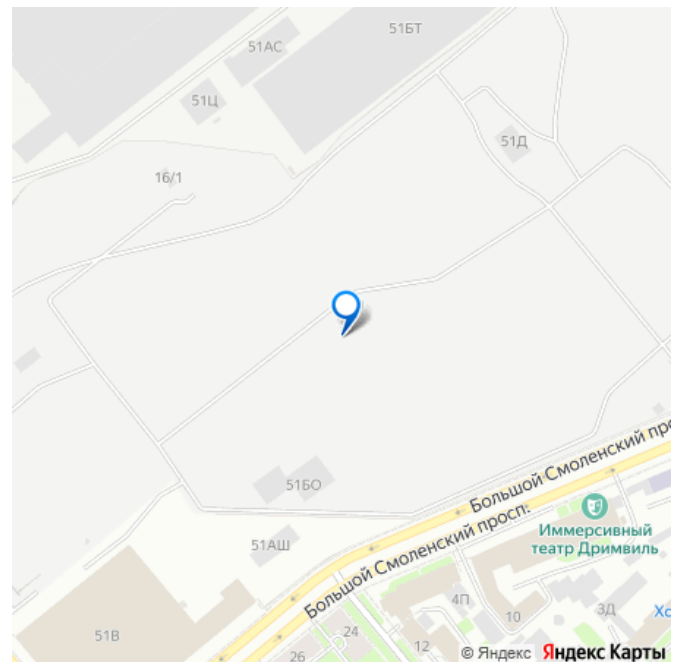
[Квартиры](#)

Тип балкона

<https://spb.move.ru/objects/9293642481>

**Петербургская Недвижимость,
Петербургская Недвижимость
79861286037**

для заметок



лоджия

Ремонт

с отделкой

Квартира в новостройке

да

Год сдачи

4 квартал 2029 г.

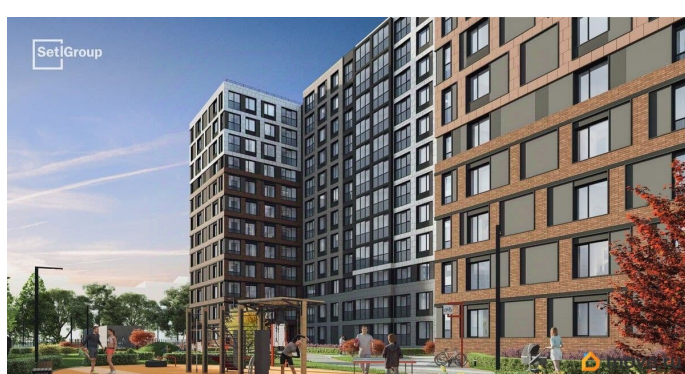
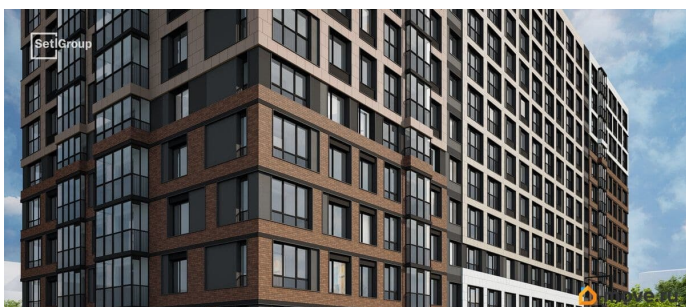
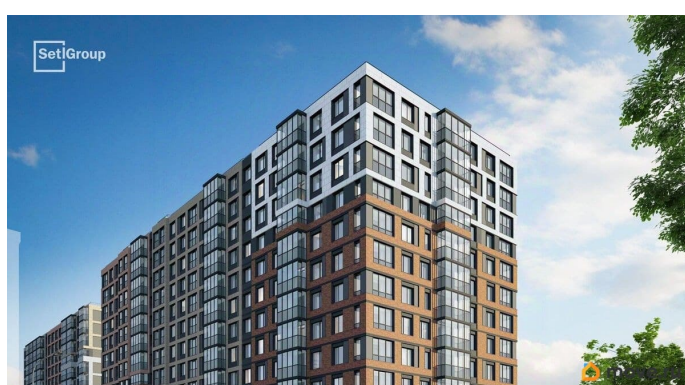
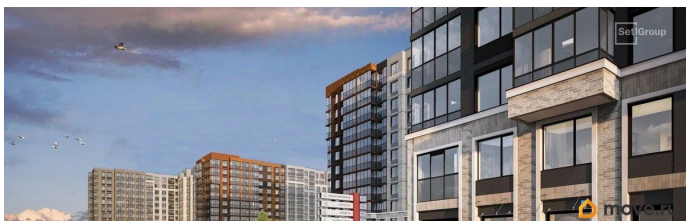
Покупка в ипотеку

да

возможна ипотека, лифт

Описание




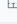
Продается уютная 1-комнатная квартира от застройщика в жилом комплексе «Астра Континенталь» в активно развивающемся Невском районе. До метро можно добраться пешком всего за 5 минут. Удобная, классическая, функциональная европланировка, большая кухня-гостиная 14 м?, вместительная прихожая 3.1 м?. Общая площадь квартиры - 30.17 м?, жилая 9.02 м?, высота потолка 2.77 м. Квартира продается с отделкой «Норд Лайн серый плюс - 2». Что особенного в ЖК «Астра Континенталь»? • Уникальная локация 400 метров до метро, 300 метров до благоустроенной набережной • Самодостаточный квартал со всей инфраструктурой в 3-х км от центра • Впечатляющий объем благоустройства: 30 000 кв. метров рекреационных зон с променадом и гейзерными фонтанами • Масштабный парк «Город Спорта»

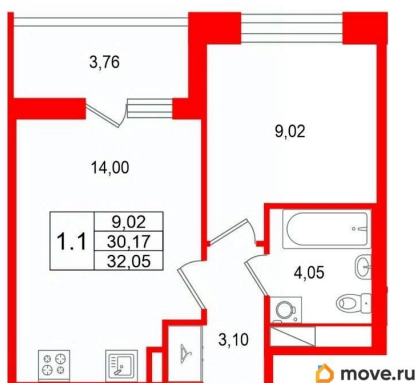


Петербургская Недвижимость



2е-комнатная, 30.17м²

-  Кол-во комнат 1
-  Этаж 10 из 11
-  Общая площадь 30.17м²
-  Жилая площадь 9.02м²



 move.ru



Move.ru - вся недвижимость России