

🕒 Создано: 17.04.2026 в 11:44

🔄 Обновлено: 17.04.2026 в 20:48

**Санкт-Петербург, Большой Смоленский  
проспект, Корпус 5.1**

**12 750 189 ₹**

Санкт-Петербург, Большой Смоленский проспект, Корпус 5.1

Округ

[СПБ, Невский район](#)

Улица

[проспект Большой Смоленский](#)

## Квартира

Количество комнат

1

Жилая площадь

9 м<sup>2</sup>

Площадь кухни

14 м<sup>2</sup>

Общая площадь

30.17 м<sup>2</sup>

Этаж

8/11

## Детали объекта

Тип сделки

Продам

Раздел

[Квартиры](#)

Тип балкона


лоджия

Квартира в новостройке

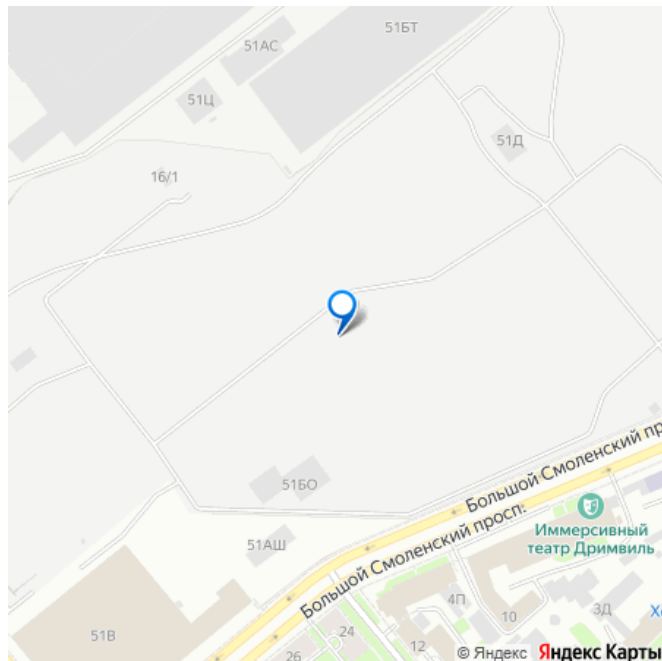
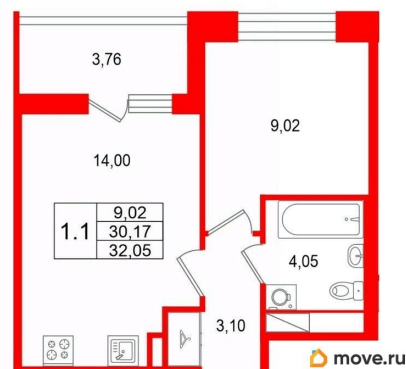
<https://spb.move.ru/objects/9293674298>

**Петербургская Недвижимость,  
Петербургская Недвижимость  
79861286037**

для заметок

  
**2е-комнатная, 30.17м<sup>2</sup>**

- Кол-во комнат: 1
- Этаж: 8 из 11
- Общая площадь: 30.17м<sup>2</sup>
- Жилая площадь: 9.02м<sup>2</sup>



да

Год сдачи

4 квартал 2029 г.

Покупка в ипотеку

да

возможна ипотека, лифт

## Описание

Продается уютная 1-комнатная квартира от застройщика в жилом комплексе «Астра Континенталь» в активно развивающемся Невском районе. До метро можно добраться пешком всего за 5 минут. Удобная, классическая, функциональная европланировка, большая кухня-гостиная 14 м?, вместительная прихожая 3.1 м?. Общая площадь квартиры - 30.17 м?, жилая 9.02 м?, высота потолка 2.77 м. Квартира продается с отделкой «Норд Лайн серый плюс - 2». Что особенного в ЖК «Астра Континенталь»? • Уникальная локация 400 метров до метро, 300 метров до благоустроенной набережной • Самодостаточный квартал со всей инфраструктурой в 3-х км от центра • Впечатляющий объем благоустройства: 30 000 кв. метров рекреационных зон с променадом и гейзерными фонтанами • Масштабный парк «Город Спорта»

**Петербургская Недвижимость**



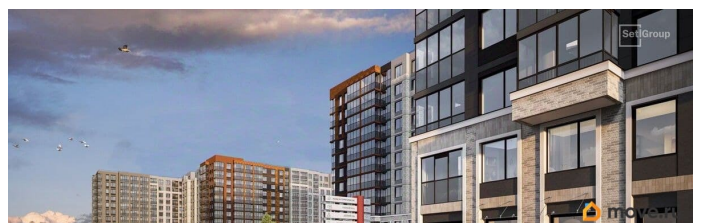
**2е-комнатная, 30.17м²**

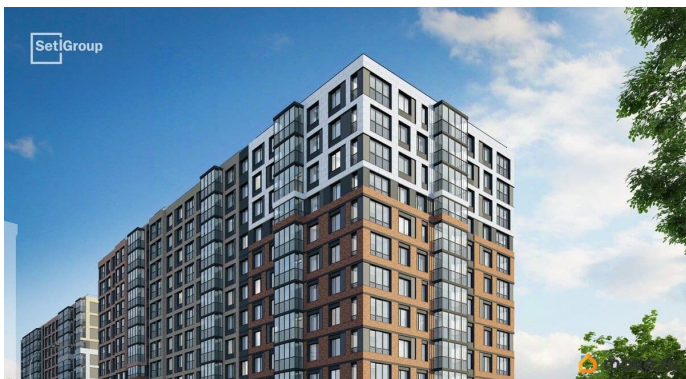
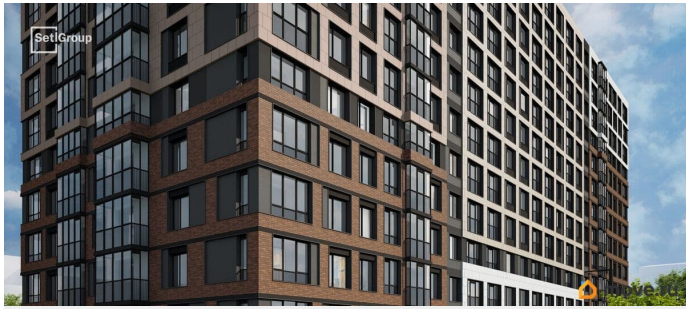
- Кол-во комнат: 1
- Этаж: 8 из 11
- Общая площадь: 30.17м²
- Жилая площадь: 9.02м²



1.1	9,02
	30,17
	32,05

move.ru







Move.ru - вся недвижимость России