

🕒 Создано: 24.09.2025 в 02:11

🔄 Обновлено: 14.04.2026 в 11:45

Ольга Смаль, Адвекс

79119739497

Санкт-Петербург, Планерная улица, 93

7 800 000 ₹

Санкт-Петербург, Планерная улица, 93

Округ

[СПБ, Приморский район](#)

Улица

[улица Планерная](#)

Квартира

Количество комнат

1

Высота потолков

2.75 м

Жилая площадь

14 м²

Площадь кухни

9.8 м²

Общая площадь

30.1 м²

Этаж

8/13

Детали объекта

Тип сделки

Продам

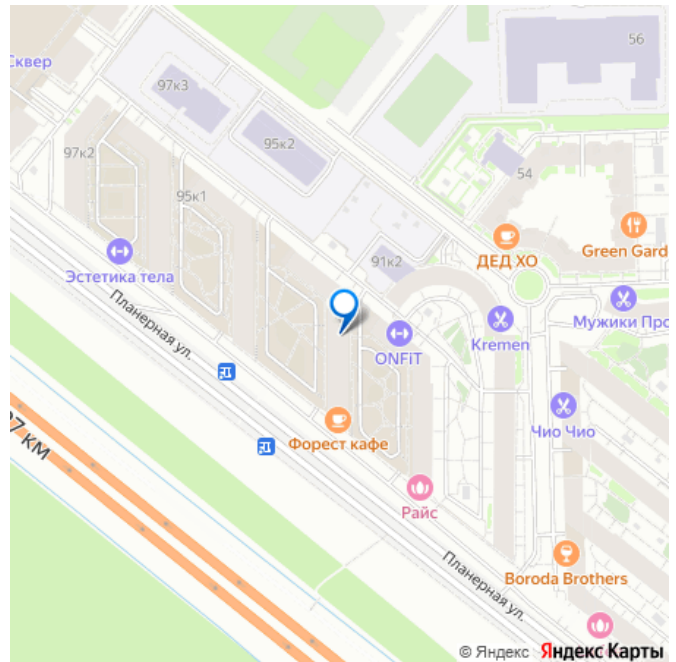
Раздел

[Квартиры](#)

Тип балкона

лоджия

для заметок



Тип санузла

совмещенный

Вид из окна

во двор

Ремонт

без ремонта

Квартира в новостройке

да

Год сдачи

3 квартал 2021 г.

Покупка в ипотеку

да

возможна ипотека, лифт, парковка

Описание

ID: 1914795 Продаётся просторная квартира в ЖК «New Time» в сданном доме. Престижный экологически чистый район. Хорошая инфраструктура: рядом школа, детский сад, магазины, пекарни, аптеки. Закрытая внутренняя территория дома с современными детскими площадками. Видеонаблюдение. Лифты спускаются в паркинг. Правильная планировка квартиры: просторная кухня с выходом на застекленную лоджию, широкая комната, просторный коридор. Черновая отделка. Прямая продажа, 1 взрослый собственник, полная стоимость в договоре.



АКВЕКС
НЕДВИЖИМОСТЬ

Актуальная планировка
Санкт-Петербург, Планерная ул., 93 стр.1

КОМНАТ
1

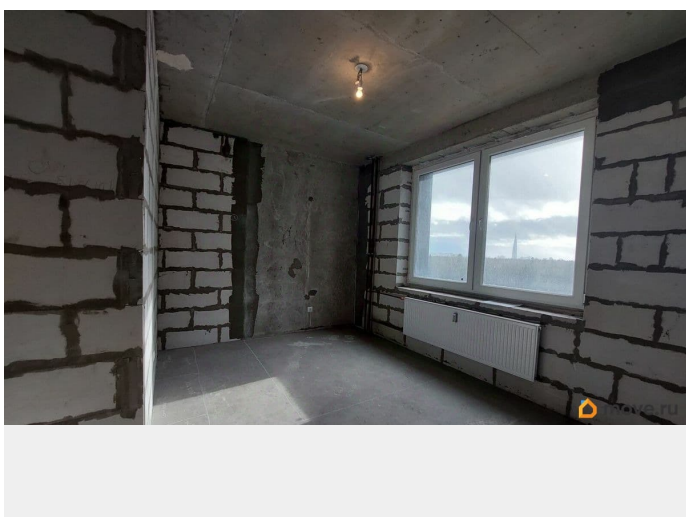
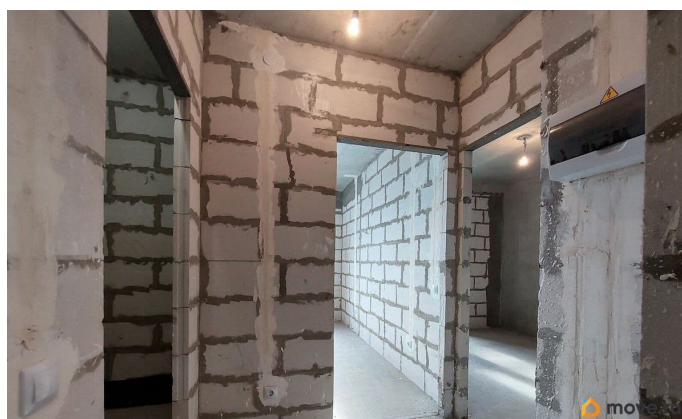
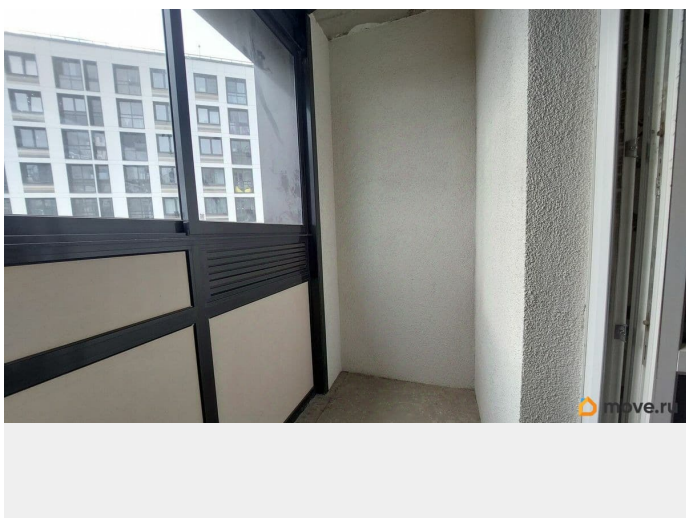
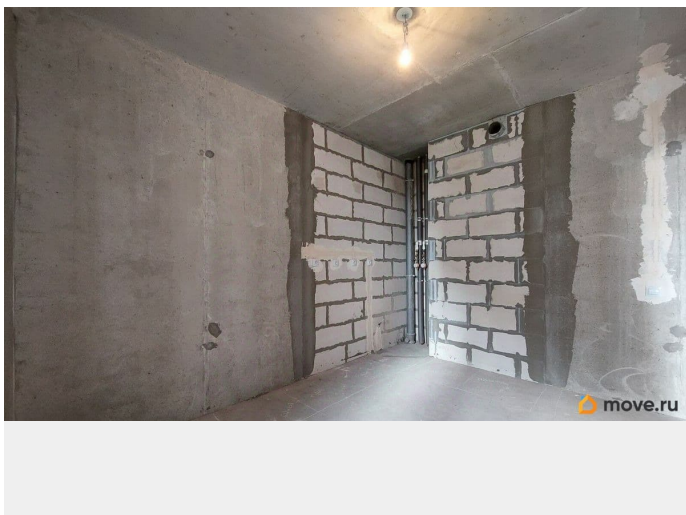
ЭТАЖ
8/13

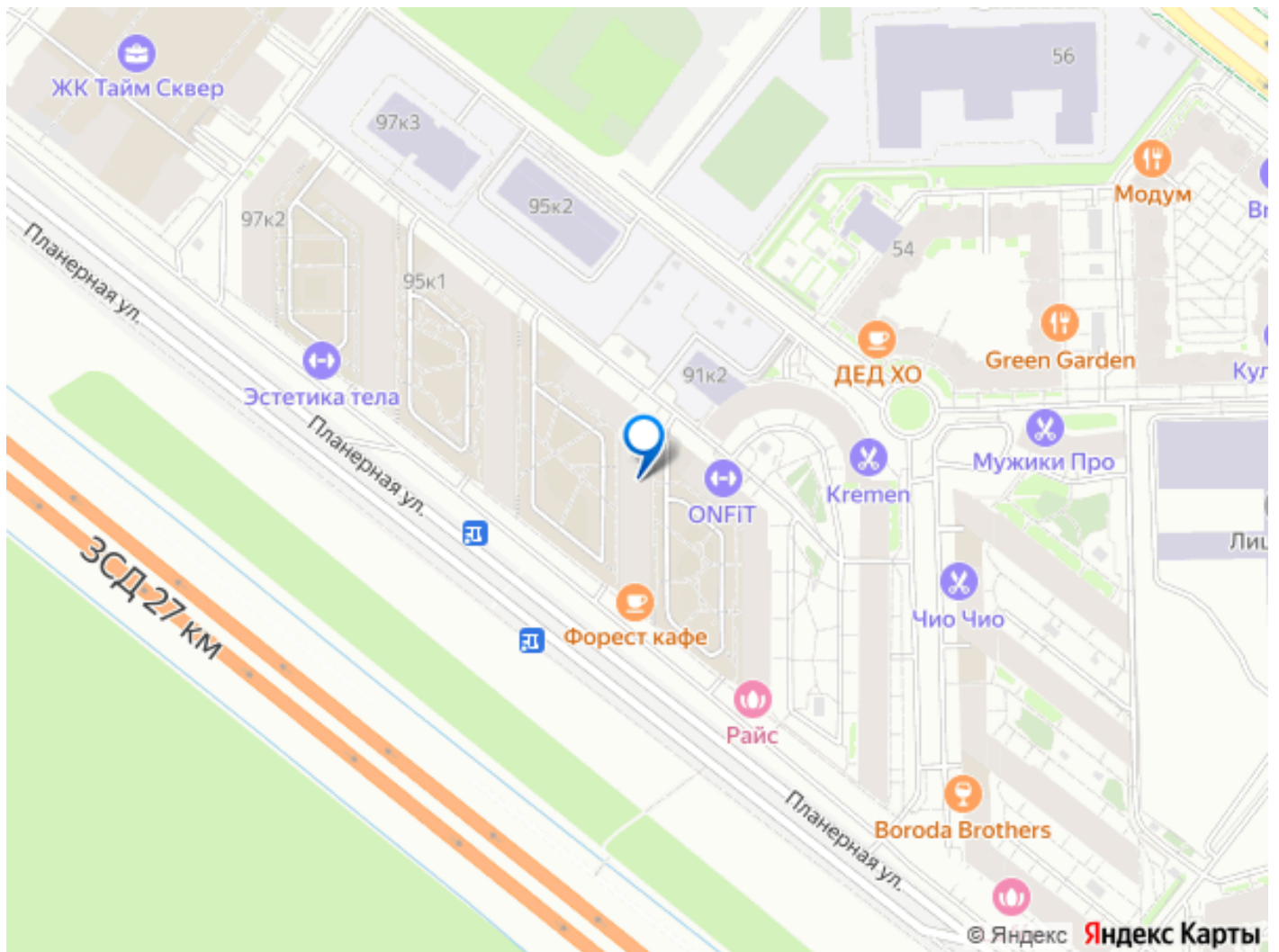
ОБЩАЯ ПЛОЩАДЬ
30.1м²

ЖИЛАЯ ПЛОЩАДЬ
14м²

В ШАГОВОЙ ДОСТУПНОСТИ

move.ru





Move.ru - вся недвижимость России