

🕒 Создано: 07.04.2026 в 20:46

🔄 Обновлено: 08.04.2026 в 05:29

**Санкт-Петербург, Большой Смоленский  
проспект, Дом 4**

**13 850 213 ₺**

Санкт-Петербург, Большой Смоленский проспект, Дом 4

Округ

[СПБ, Невский район](#)

Улица

[проспект Большой Смоленский](#)

## Квартира

Количество комнат

1

Высота потолков

2.77 м

Жилая площадь

10.2 м<sup>2</sup>

Площадь кухни

13.1 м<sup>2</sup>

Общая площадь

30.21 м<sup>2</sup>

Этаж

7/11

## Детали объекта

Тип сделки

Продам

Раздел


[Квартиры](#)


Тип балкона

<https://spb.move.ru/objects/9293407910>

**Петербургская Недвижимость,  
Петербургская Недвижимость  
79861286037**

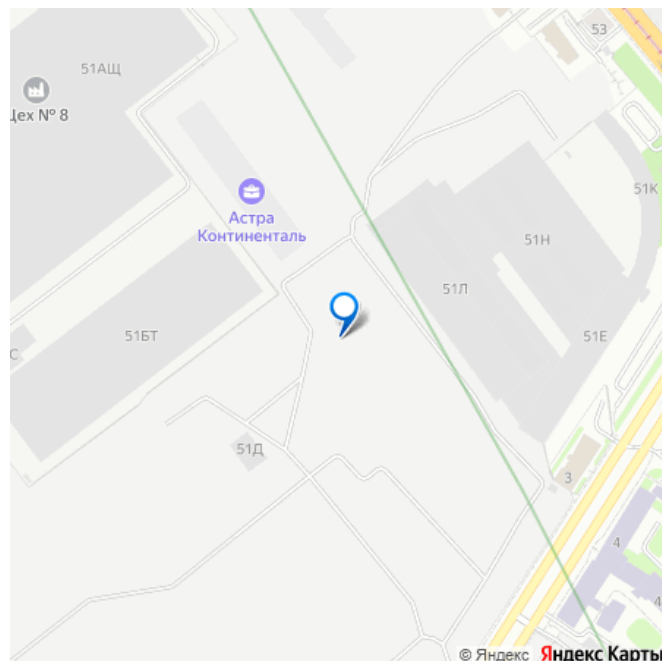
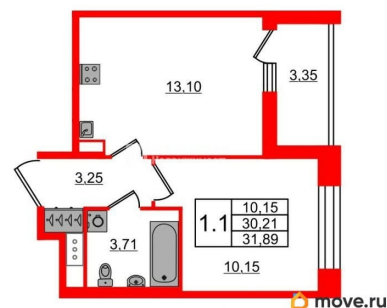
для заметок

 **Петербургская  
Недвижимость**



**2е-комнатная, 30.21м<sup>2</sup>**

- Кол-во комнат 1
- Этаж 7 из 11
- Общая площадь 30.21м<sup>2</sup>
- Жилая площадь 10.15м<sup>2</sup>



лоджия

Ремонт

с отделкой

Квартира в новостройке

да

Год сдачи

2 квартал 2028 г.

Покупка в ипотеку

да

возможна ипотека, лифт, парковка

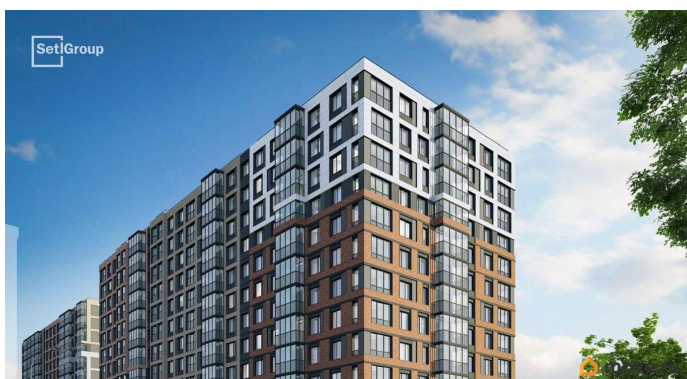
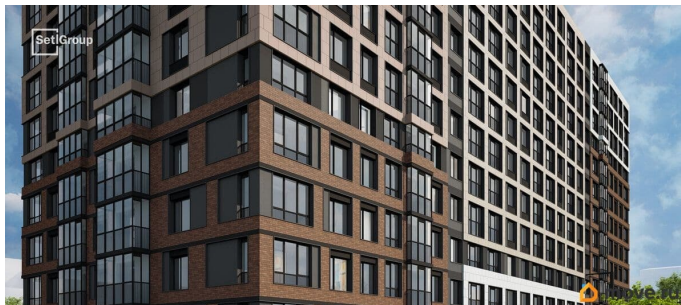
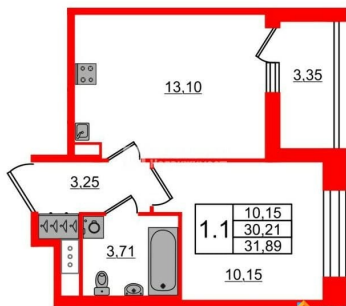
## Описание

Продается уютная 1-комнатная квартира от застройщика в жилом комплексе «Астра Континенталь» в активно развивающемся Невском районе. До метро можно добраться пешком всего за 5 минут. Удобная, классическая, функциональная европланировка, большая кухня-гостиная 13.1 м?, вместительная прихожая 3.25 м?. Общая площадь квартиры - 30.21 м?, жилая 10.15 м?, высота потолка 2.77 м. Квартира продается с отделкой «Норд Лайн светлый плюс». Что особенного в ЖК «Астра Континенталь»? • Уникальная локация 400 метров до метро, 300 метров до благоустроенной набережной • Самодостаточный квартал со всей инфраструктурой в 3-х км от центра • Впечатляющий объем благоустройства: 30 000 кв. метров рекреационных зон с променадом и гейзерными фонтанами • Масштабный парк «Город Спорта»



**2е-комнатная, 30.21м<sup>2</sup>**

- Кол-во комнат 1
- Этаж 7 из 11
- Общая площадь 30.21м<sup>2</sup>
- Жилая площадь 10.15м<sup>2</sup>





Move.ru - вся недвижимость России