

🕒 Создано: 03.02.2026 в 19:07

Обновлено: 03.02.2026 в 18:04

**Санкт-Петербург, улица Латышских
Стрелков, 11К2**

6 500 000 ₽

Санкт-Петербург, улица Латышских Стрелков, 11К2

Округ

[СПБ, Невский район](#)

Улица

[улица Латышских Стрелков](#)

Квартира

Количество комнат

1

Высота потолков

2.7 м

Жилая площадь

15.5 м²

Площадь кухни

7 м²

Общая площадь

30.2 м²

Этаж

1/12

Детали объекта

Тип сделки

Продам

Раздел

[Квартиры](#)

Вид из окна

<https://spb.move.ru/objects/9288811970>

**Елена Викторовна Умарова, Этажи
Санкт-Петербург**

79119385754

для заметок



на улицу

Ремонт

косметический

Покупка в ипотеку

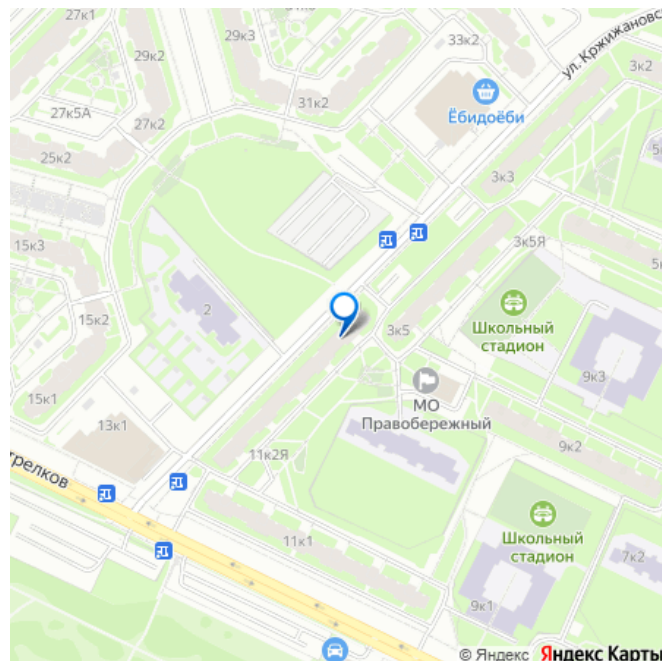
да

возможна ипотека, лифт

Описание

Продается 1-комнатная квартира на 1 этаже с отличным потенциалом в Санкт-Петербурге. Перед вами уникальная возможность стать владельцем квартиры в одном из самых динамичных районов города. Объект требует ремонта, что является его главным преимуществом — вы сможете воплотить любой дизайн-проект с нуля, без компромиссов. Адрес: г. Санкт-Петербург, ул. Латышских стрелков, 11, корп. 2 Окна выходят на улицу, обеспечивая хорошую инсоляцию в дневное время. Локация и район

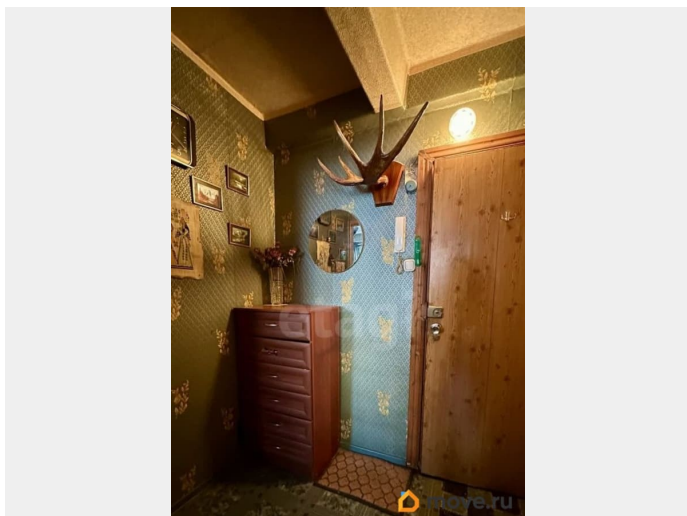
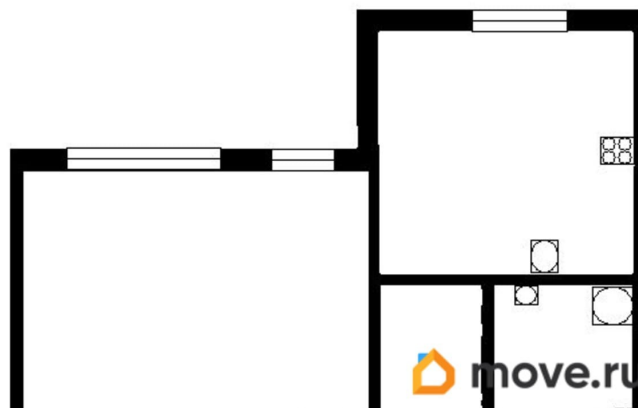
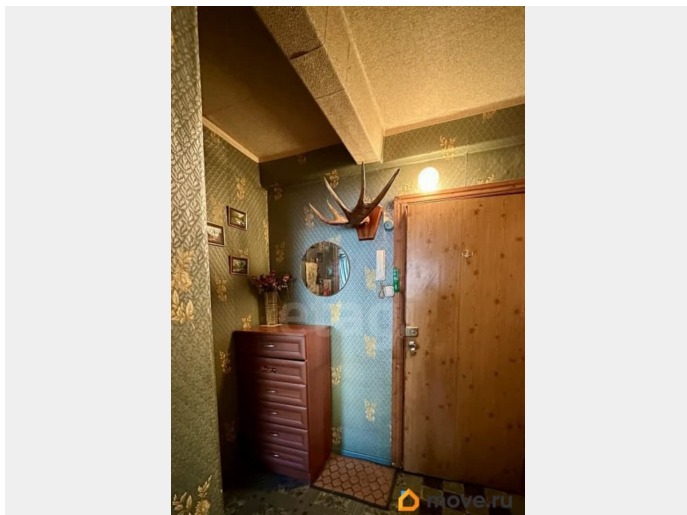
Квартира расположена в Красногвардейском районе, в исторической местности «Пороховые». Район находится на правом берегу Невы и переживает мощный реновационный бум. Это не спальный пригород, а полноценная часть города с собственной историей и активно формирующейся современной средой. В пешей доступности находятся значительные зеленые массивы. Инфраструктура В радиусе 500-800 метров сформирована насыщенная инфраструктура: Торговля: Супермаркеты «Лента» (в 5 мин. ходьбы), «Перекресток», «Дикси», «Пятерочка». Крупные торговые центры «ИОН» и «Горизонт». Для детей и здоровья: Несколько детских садов и школ в пределах района, детская поликлиника 68, взрослая поликлиника 96. Отдых и спорт:

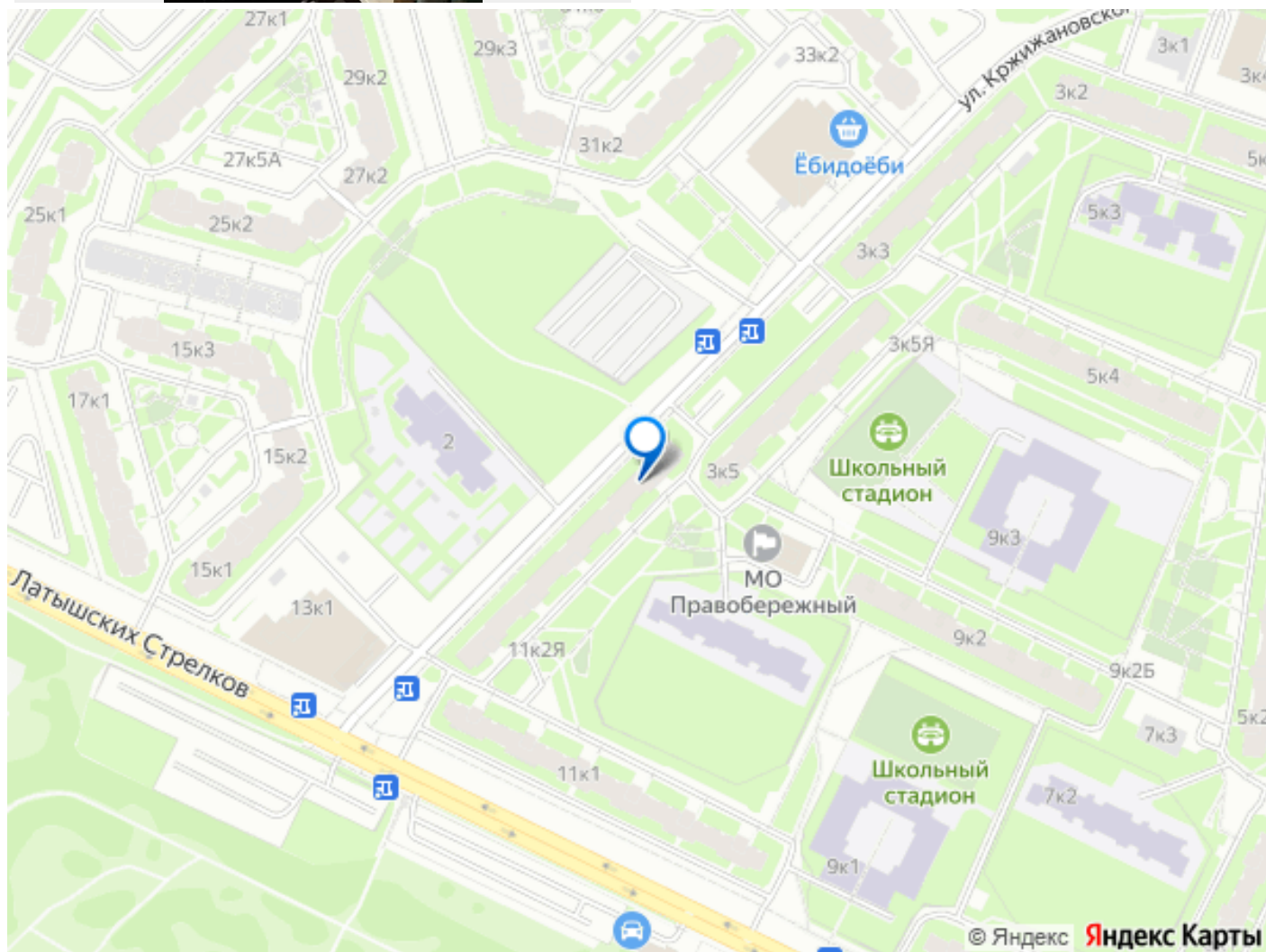
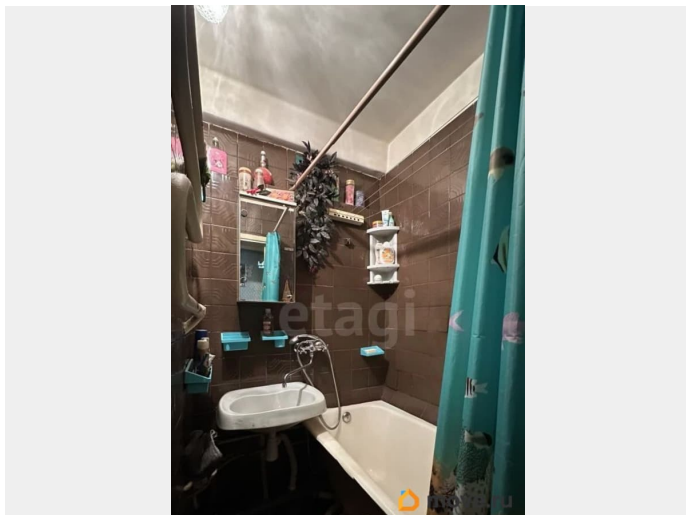


Парк «Малиновка» (идеален для прогулок), спортивный комплекс «Ладога» с ледовой ареной и бассейном, фитнес-клубы.

Повседневные услуги: Отделения банков (Сбербанк, ВТБ), аптеки, салоны красоты, множество кафе и ресторанов быстрого обслуживания. Транспортная развязка
Главный козырь локации — феноменальная транспортная доступность. Метро: В 450 метрах (6-7 минут неспешной ходьбы) находится станция «Ладжская»Красной линии (Кировско-Выборгская). Это ключевой узел. Ж/д транспорт: В этом же здании расположен Ладжский вокзал, откуда отправляются пригородные электрички в восточном направлении. Наземный транспорт: На самой улице Латышских стрелков и на проспекте Энтузиастов находятся многочисленные автобусные остановки. Маршруты связывают район с проспектом Науки, Шафировским проспектом, Веселый Поселок и другими точками. Автомобиль: Выезд на Ладжский проспект и далее на КАД занимает 3-5 минут, что открывает быстрый путь в аэропорт, на Московское шоссе или в любую другую часть города. История дома и района Район «Пороховые» ведет историю от Охтинских пороховых заводов, основанных по указу Петра I в 1715 году. В XX веке это был промышленно-жилой район. Дом по данному адресу был построен в период активного развития этой территории в начале 2000-х годов, когда район стал превращаться в комфортную современную среду для жизни. Технические характеристики Год постройки дома: 1985 серия 1-ЛГ-504Д (улучшенная с изолированными комнатами Этажность дома: 12 этажей (типовая серия). Материал стен: Блочные толстые стены, перекрытия железобетонные Состояние квартиры:

Требуется ремонт Окна: Выходят на улицу
Латышских стрелков. Сухой чистый подвал,
без посторонних запахов Чистая
отремонтированная парадная с выходом на
две стороны Видеонаблюдение в парадных
Собственник 1, документы готовы к. сделке.
Обременений на К





Move.ru - вся недвижимость России