

**ООО СЗ «РИТМ ДЕВЕЛОПМЕНТ», Стоун**  
**89251234567**

Создано: 17.02.2026 в 05:13

Обновлено: 04.04.2026 в 05:41

**Ленинградская область, Всеволожский район, поселок имени Свердлова, ул.**

**Ермаковская, стр. 2**

**4 726 000 ₹**

Ленинградская область, Всеволожский район, поселок имени

Свердлова, ул. Ермаковская, стр. 2

Улица

[улица Ермаковская](#)

Шоссе

[Шлиссельбургское](#)

**Квартира**

Количество комнат

1

Общая площадь

30.2 м<sup>2</sup>

Этаж

4/8

**Детали объекта**

Тип сделки

Продам

Раздел

[Квартиры](#)

Ремонт

с отделкой

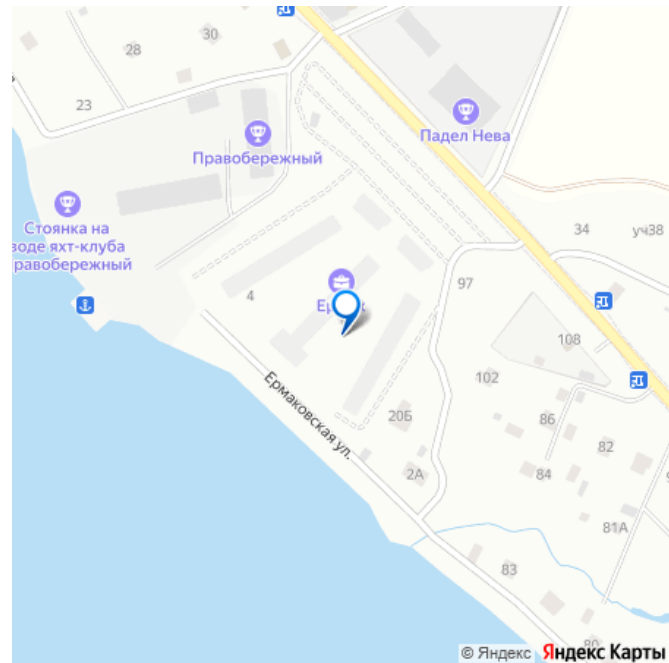
Квартира в новостройке

да

**Описание**

для заметок

**ЖК «ЕРМАК»**  
**1-КОМНАТНАЯ КВАРТИРА**  
**30.2 м<sup>2</sup>**  
▶ ПРЕДЧИСТОВАЯ ОТДЕЛКА  
▶ ВИДОВЫЕ КВАРТИРЫ  
▶ СВОЙ ВЫХОД НА НАБЕРЕЖНУЮ  
**сдача в 2027 г.**  
 **СТОУН**  
группа компаний



Продается однокомнатная квартира в жилом комплексе «Ермак» от ГК «СТОУН» на 4 этаже. Общая площадь составляет 30.20 кв. м. Квартира с предчистовой отделкой White Box. Жилой комплекс располагается по адресу: Ленинградская область, пос. Свердлова В Всеволожского района, ул. Ермаковская. ЖК «ЕРМАК» от ГК «Стоун» – современный жилой комплекс комфорт-класса на первой береговой линии Невы, рядом с Невским лесопарком. Из большинства квартир (90%) открываются захватывающие панорамные виды на реку. Расположение Близость к КАД: 7 км до КАД (8 минут на автомобиле). 30 минут езды на транспорте до станции метро «Ломоносовская». Остановки общественного транспорта рядом с комплексом. О проекте ЖК «Ермак» - это современный комплекс комфорт-класса, состоящий из 5 корпусов 8-этажных корпусов. В проекте представлены студии, однокомнатные, двухкомнатные и трехкомнатные квартиры. Квартиры сдаются с предчистовой отделкой White Box, что предоставляет будущим жильцам свободу в реализации своих дизайнерских идей. Важное преимущество подобной отделки – отсутствие шумных и «грязных» работ при заселении. Для автовладельцев предусмотрены 436 машино-мест на закрытой парковке. Благоустройство Двор жилого комплекса станет зоной для отдыха и общения соседей. Для детей будут оборудованы современные детские площадки с антитравматичным покрытием. Для взрослых - уютные зоны отдыха и зоны для занятий спортом на открытом воздухе. Кроме того, будет выделена площадка для выгула собак. Особое внимание в проекте будет уделено озеленению - здесь раскинется настоящий зеленый оазис с разнообразными растениями. «Изюминкой» проекта станет

благоустроенная набережная Невы, которая буквально становится продолжением дворового пространства. Здесь можно загорать, наслаждаться видами и просто гулять с семьей. Инфраструктура в шаговой доступности расположены школы, детские сады, медицинские учреждения, торговые центры и супермаркеты. Кроме того, комплекс предоставляет 20 коммерческих помещений, где разместятся аптеки, супермаркеты, салоны красоты и кафе. Жители также оценят Невский лесопарк, набережную Невы и архитектурный комплекс объектов древнерусского деревянного зодчества «Усадьба Богословка», которые находятся рядом с жилым комплексом.

Ключевые преимущества и особенности: ? близость к природе: Невский лесопарк и набережная Невы; ? зоны отдыха для всей семьи и площадка для выгула собак; ? парковка; ? концепция «двор без машин»; ? разнообразие планировок квартир, включая евроформат; ? предчистовая отделка White Box; ? видовые квартиры; ? благоустроенная набережная прямо у дома.

ЖК «ЕРМАК»

1-КОМНАТНАЯ КВАРТИРА

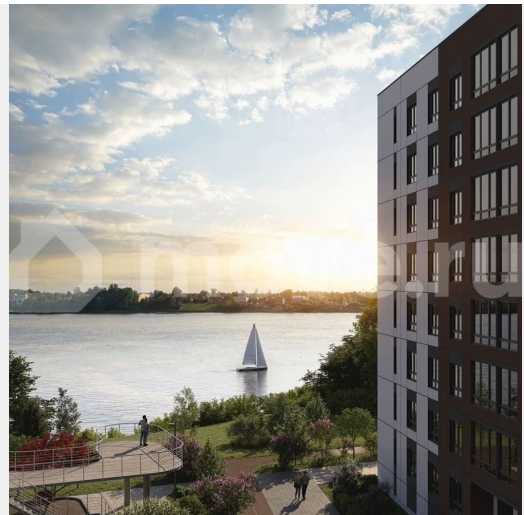
**30.2 м<sup>2</sup>**

- ▶ ПРЕДЧИСТОВАЯ ОТДЕЛКА
- ▶ ВИДОВЫЕ КВАРТИРЫ
- ▶ СВОЙ ВЫХОД НА НАБЕРЕЖНУЮ

сдача в 2027 г.

 **СТОУН**  
группа компаний







Move.ru - вся недвижимость России