

🕒 Создано: 04.08.2025 в 14:11

🔄 Обновлено: 13.04.2026 в 19:08

12 583 294 ₹

Округ

[СПБ, Калининский район](#)

для заметок

Квартира

Количество комнат

1

Высота потолков

3 м

Жилая площадь

13.2 м²

Площадь кухни

9.1 м²

Общая площадь

30.32 м²

Этаж

11/17

Детали объекта

Тип сделки

Продам

Раздел

[Квартиры](#)

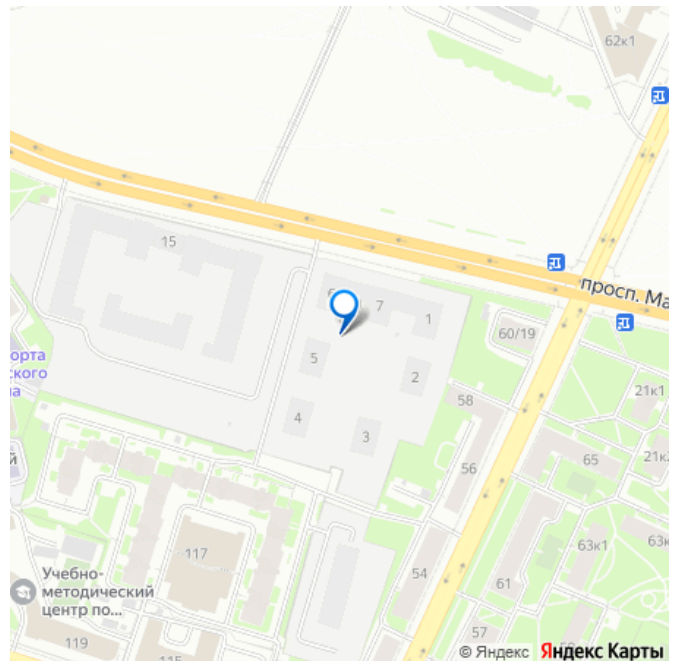
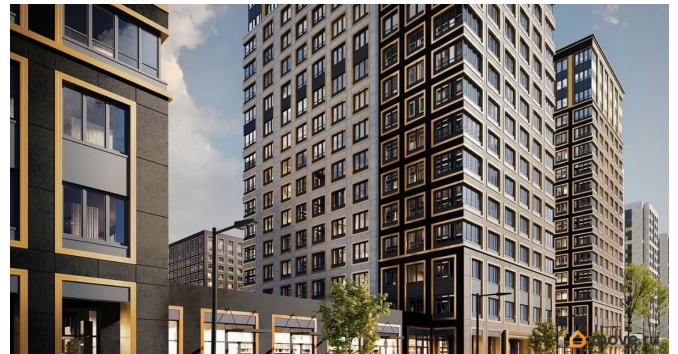
Тип санузла

совмещенный

Ремонт

без отделки

Квартира в новостройке



да

Год сдачи

1 квартал 2029 г.

Покупка в ипотеку

да

возможна ипотека, лифт, парковка

Описание

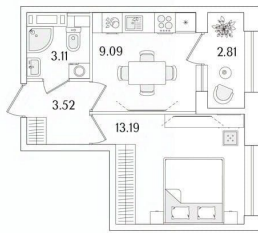
Продаётся 1к.кв. в ЖК Аурум от застройщика Группа компаний «РСТИ» (Росстройинвест). Квартира находится в 17 этажном доме, в Аурум - Корпус 1(С1,С2,С3) на 11 этаже. Общая площадь квартиры 30,32 кв.м. «Аурум» - это современное, яркое и функциональное пространство, где архитектура объединена с комфортом и эстетикой. Фасады «Аурум» впечатляют внешним видом. Проект создан в архитектурной мастерской Сергея Цыцина «АМЦ-Проект». Его ключевая идея — в создании стильного и заметного образа, который станет доминантой района и будет притягивать взгляды. Одно из знаковых пространств жилого комплекса «Аурум» — центральная входная группа. Это место, сочетающее множество ролей. Это и визуальный акцент и статусное фотогеничное пространство и территория отдыха и встреч для жителей. Внутри комплекса создана комфортная и современная жилая среда. Закрытый внутренний двор с креативным пространством, современным озеленением, выразительной геопластикой, большой игровой зоной, беговым маршрутом станет идеальным местом для игр, отдыха, прогулок и общения. Расположение комплекса обеспечивает удобный доступ к крупным

магистральям Калининского района:
проспекту Маршала Блюхера,
Кондратьевскому, Пискаревскому и
Полюстровскому проспектам. Около 15-20
минут на транспорте — и вы на станциях
метро «Лесная» и «Площадь Ленина». В
будущем запланировано строительство
новых объектов, улучшающих транспортную
доступность: трасса «М-7» с путепроводом,
продление улицы Арсенальной, Арсенальный
мост и тоннель под железнодорожными
путями. Также планируется создание новых
станций метро — Арсенальная, Площадь
Калинина и Полюстровский проспект-1, что
расширит возможности передвижения по
городу.

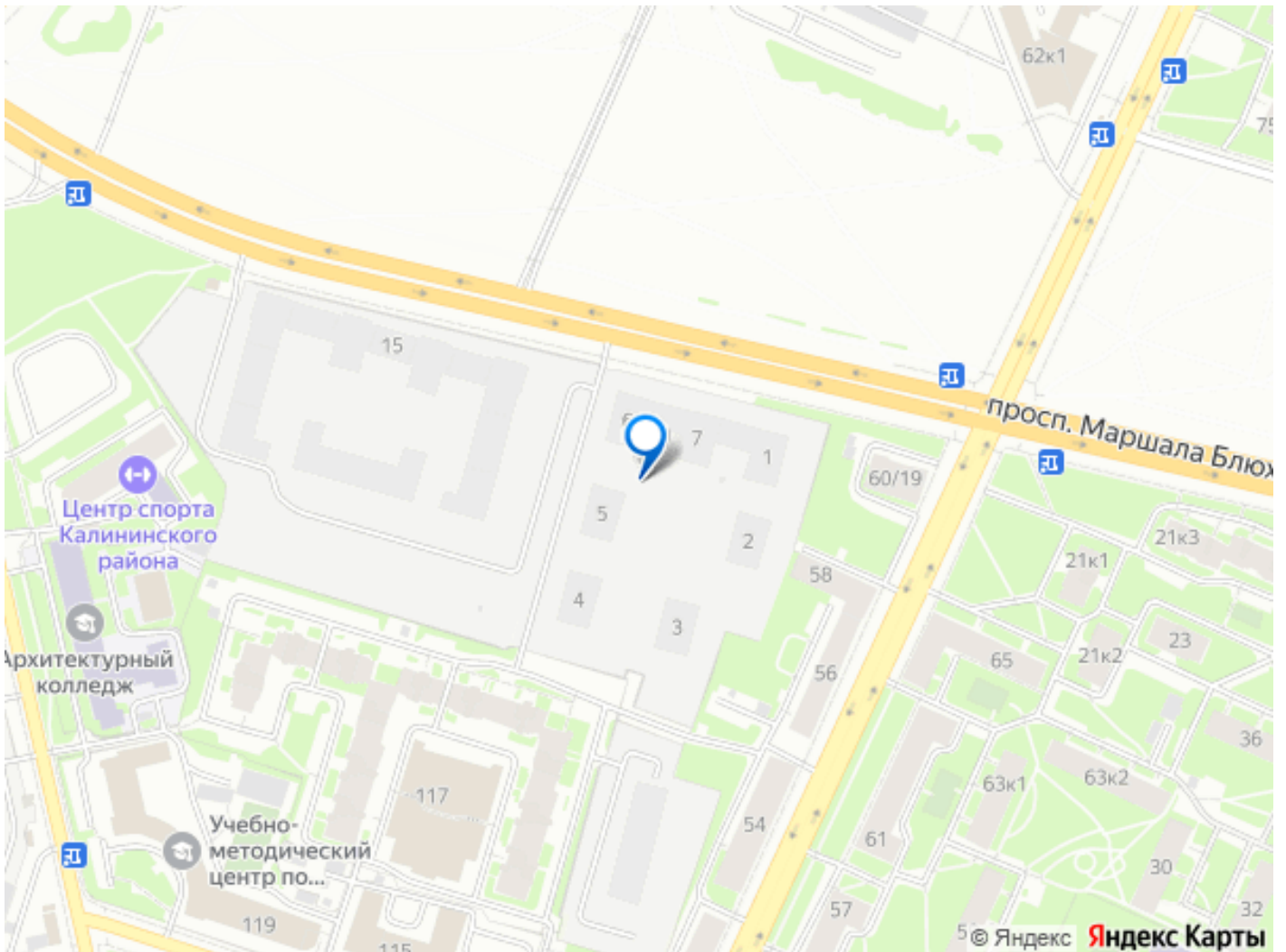




АУРУМ



move.ru



© Яндекс Яндекс Карты

