

Создано: 03.09.2025 в 11:55

Обновлено: 06.01.2026 в 10:21

**Санкт-Петербург, Октябрьская  
набережная, 124к7**

**6 030 000 ₽**

Санкт-Петербург, Октябрьская набережная, 124к7

Округ

[СПб, Невский район](#)

## Квартира

Количество комнат

1

Высота потолков

2.66 м

Жилая площадь

17 м<sup>2</sup>

Площадь кухни

8.1 м<sup>2</sup>

Общая площадь

30.3 м<sup>2</sup>

Этаж

17/17

## Детали объекта

Тип сделки

Продам

Раздел

[Квартиры](#)

Ремонт

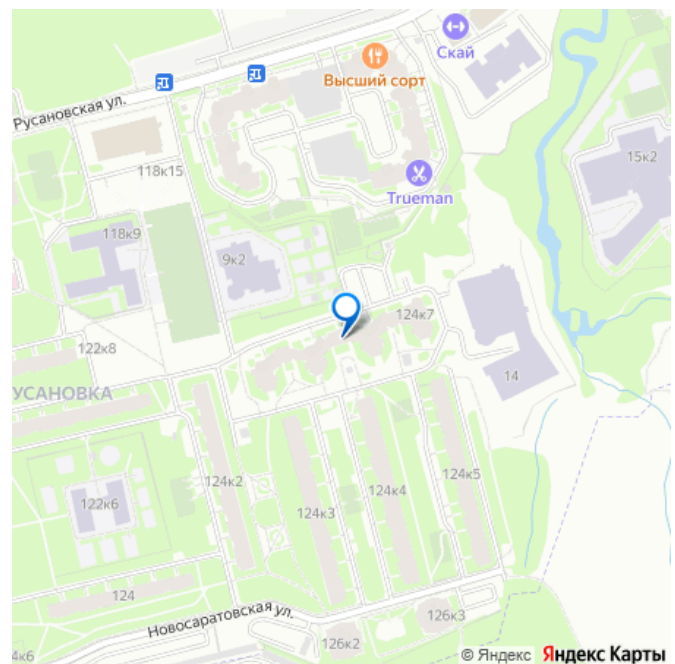
косметический

Квартира в новостройке

<https://spb.move.ru/objects/9284622271>

**Валентина Захаровна Коробченко,  
Этажи Санкт-Петербург  
79811951509**

для заметок



да

Покупка в ипотеку

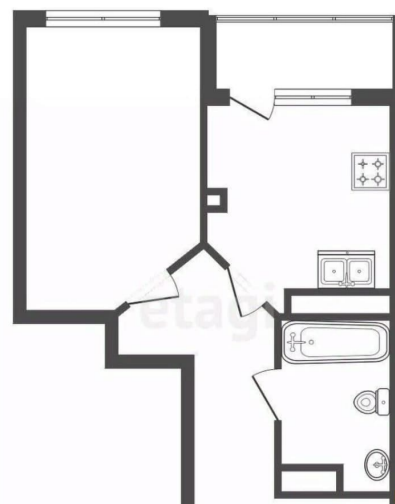
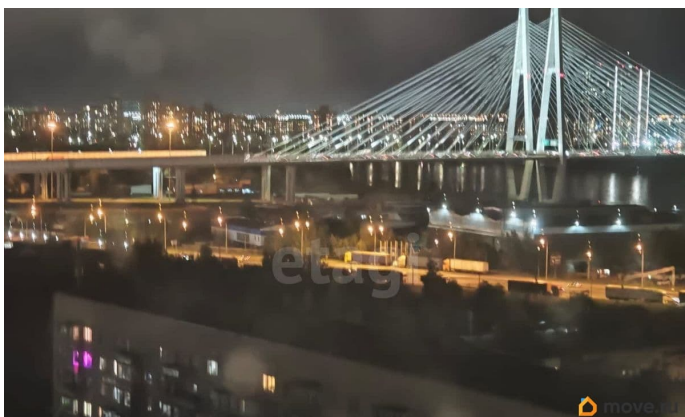
да

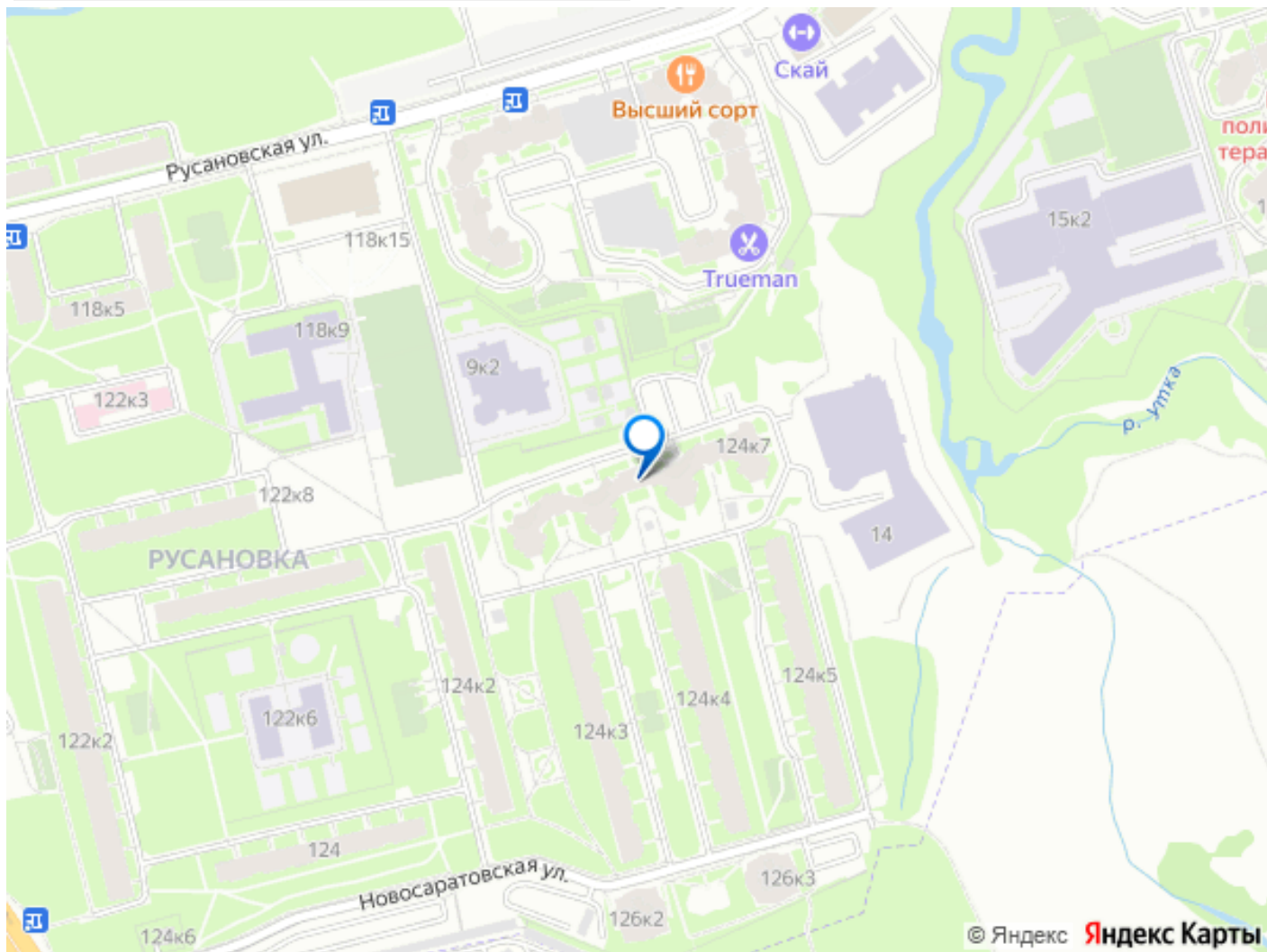
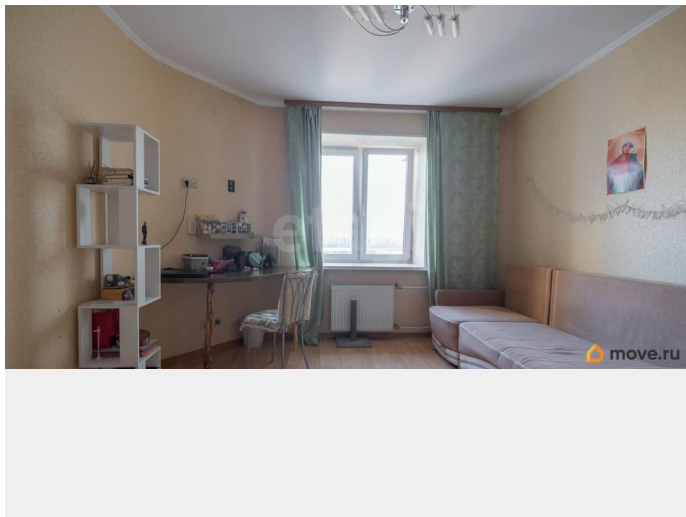
возможна ипотека, лифт

## Описание

ПРОДАЕТСЯ ВИДОВАЯ ОДНОКОМНАТНАЯ КВАРТИРА на 17/17 этаже! 1 СОБСТВЕННИК! БЕЗ ОБРЕМЕНЕНИЙ! ПОЛНАЯ СТОИМОСТЬ В ДОГОВОРЕ! ДОКУМЕНТЫ ГОТОВЫ К СДЕЛКЕ! Квартира светлая, уютная, теплая в новом кирпично-монолитном доме. Квартира с удобной, правильной планировкой, с ремонтом, в отличном состоянии, можно сразу заехать и жить либо сдавать в аренду. На 17 этаже есть камера наблюдения. - Общая площадь квартиры 30,3 кв.м. - Из окон открывается прекрасный панорамный вид. Вид на Вантовый мост! - Тихие, спокойные соседи. Просторный этажный холл, есть места для хранения велосипедов и колясок. - Хорошая УК: чистые парадные, зеленые дворы. И еще удачное расположение дома, обеспечивающее легкий доступ как к центру города, так и к выездам на загородные трассы, что делает его идеальным местом для тех кто ценит комфорт и мобильность. До станций метро Ломоносовская, Улица Дыбенко регулярно ходят автобусы. Также на автобусе можно доехать за 15 минут до Невского лесопарка (пляж, шашлыки, грибы, лыжи, церковь) Развитая инфраструктура - есть все для комфортной жизни в мегаполисе. В 3-5-10 минутах пешком от дома: детские и спортивные площадки, фитнес центр с бассейном, детские садики, школы, аптеки, все сетевые магазины, ПВЗ Озон и WB, салоны красоты, , стоматология, аптеки, поликлиники для детей и взрослых.

Много зелени и многолетних деревьев (липы, каштаны, березы, сирень, рябина..), за домом сквер для отдыха и спортивная площадка с тренажерами. Для прогулок с питомцами достаточно мест. Звоните, пишите, организуем оперативный показ. Поможем с ипотекой 14,99%! После сделки выдается СЕРТИФИКАТ ГАРАНТИИ БЕЗОПАСНОСТИ СДЕЛКИ! Код пользователя: 174065 Номер в базе: 9205205





Move.ru - вся недвижимость России