

Создано: 25.07.2025 в 10:11

Обновлено: 10.02.2026 в 19:36

**Санкт-Петербург, проспект Римского-Корсакова, 33**

**11 000 000 ₽**

Санкт-Петербург, проспект Римского-Корсакова, 33

Округ

[СПБ, Адмиралтейский район](#)

Улица

[проспект Римского-Корсакова](#)

## Квартира

Количество комнат

1

Высота потолков

3 м

Жилая площадь

20 м<sup>2</sup>

Площадь кухни

5 м<sup>2</sup>

Общая площадь

30.4 м<sup>2</sup>

Этаж

1/5

## Детали объекта

Тип сделки

Продам

Раздел

[Квартиры](#)

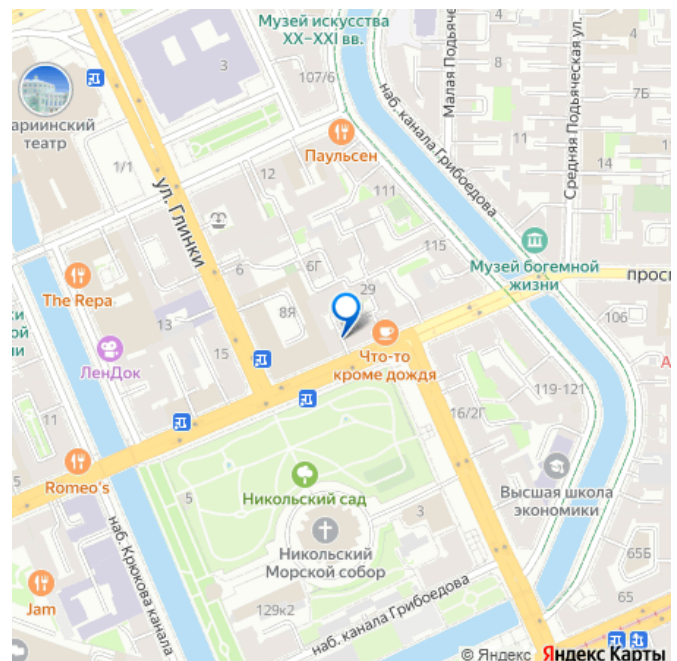
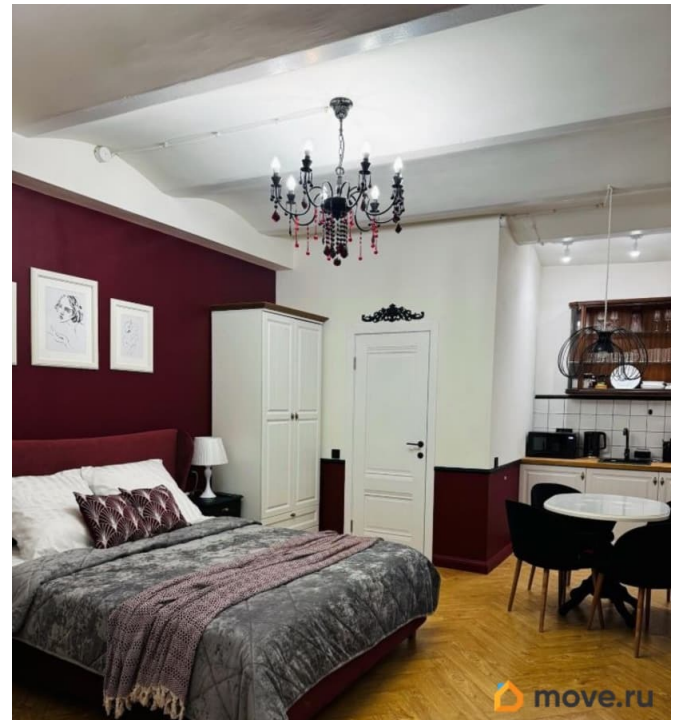
Тип санузла

<https://spb.move.ru/objects/9286877109>

**Собственник**

**79810019466**

для заметок



совмещенный

Вид из окна

во двор

Ремонт

дизайнерский

Покупка в ипотеку

да

возможна ипотека

## Описание

**В УСЛУГАХ АГЕНТСТВ НЕ НУЖДАЮСЬ!**

Отдельная квартира. Готовый апартамент для посуточный аренды или проживания в центре Петербурга. НЕ ТРЕБУЕТ ВЛОЖЕНИЙ!

Полностью укомплектованный. Мебель и техника остаются - можно продолжать сразу сдавать. Выгодная инвестиция. Ремонт дизайнерский, закончен в июне 2025.

Полностью замена электрики, сантехники, отопления. Очень красивый и необычный арочный потолок (кирпичные своды). Пол - стяжка. Мощность электричества 13кВт. Окна пластиковые. Полноценный 1 этаж без занижений. Теплые полы. Бойлер. Парадная малонаселенная, чистая. У помещения нет соседей - тишина! Установлено видеонаблюдение в парадной перед входом.

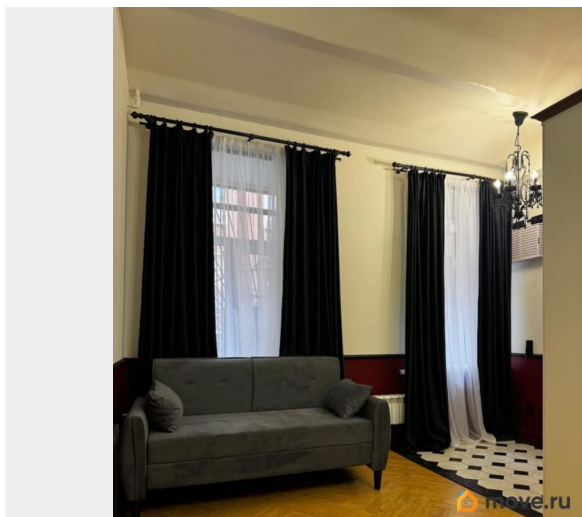
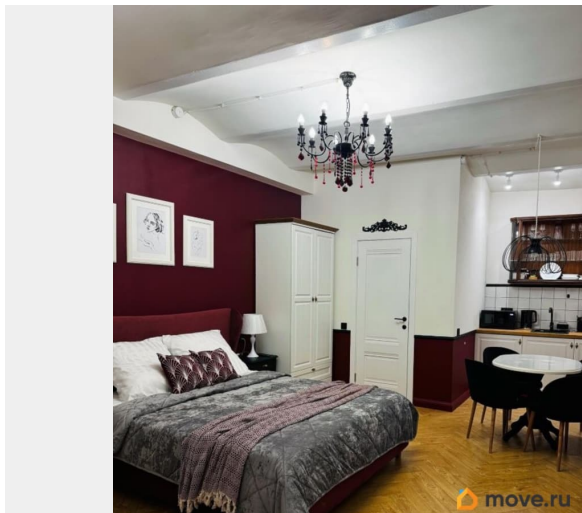
В апартамент вход оснащен современным кодовым замком без ключей. Заселение гостей дистанционно безконтактно. Хороший чистый район, до основных

достопримечательностей можно дойти пешком. Мариинский театр в 5 минутах.

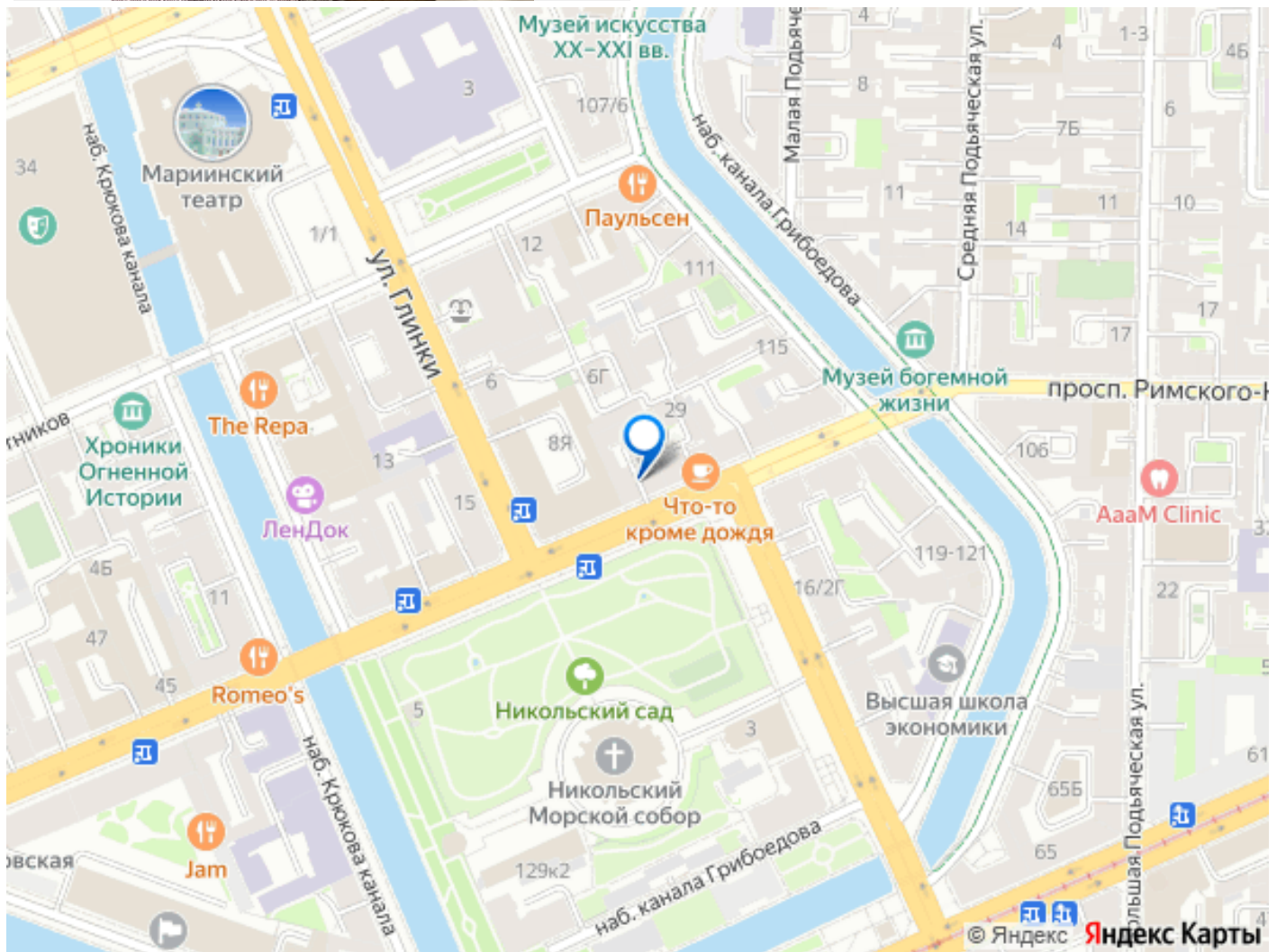
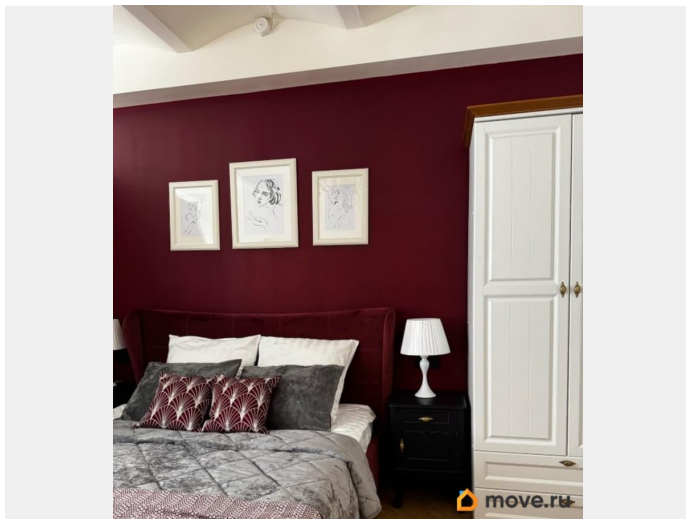
Красивый кирпичный дом, напротив Никольский собор и сад. Развитая инфраструктура. Магазины, кафе, аптеки - в шаговой доступности. До метро Садовая по карте 15 минут пешком. скоро открытие

станции Театральная в пяти минутах.

Продажа от собственника. Полная стоимость  
в договоре.







Move.ru - вся недвижимость России