

🕒 Создано: 13.04.2026 в 19:58

Обновлено: 13.04.2026 в 19:49

Санкт-Петербург, Ломаная улица, 6

9 450 000 ₹

Санкт-Петербург, Ломаная улица, 6

Округ

[СПБ, Московский район](#)

Улица

[аллея Ломаная](#)

Квартира

Количество комнат

1

Высота потолков

2.5 м

Жилая площадь

17.1 м²

Площадь кухни

5.6 м²

Общая площадь

30.4 м²

Этаж

5/5

Детали объекта

Тип сделки

Продам

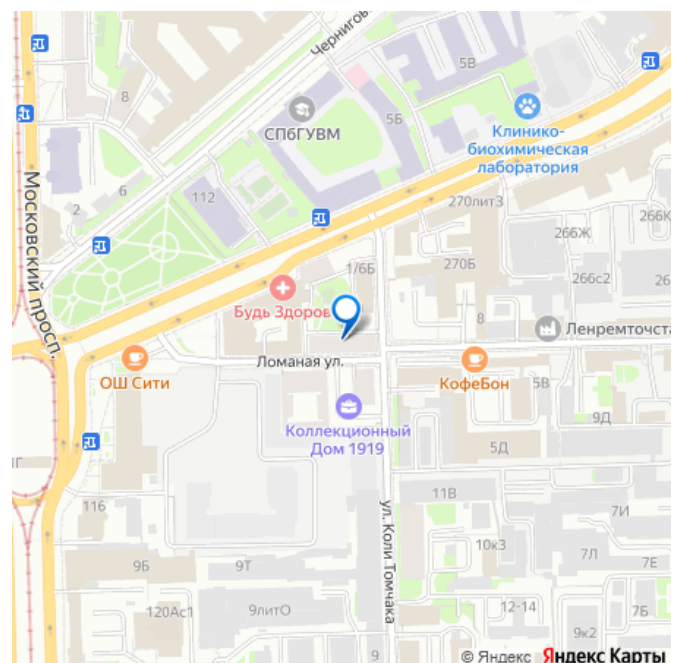
Раздел

[Квартиры](#)

Тип санузла

совмещенный

для заметок



Вид из окна

на улицу

Ремонт

дизайнерский

Квартира в новостройке

да

Покупка в ипотеку

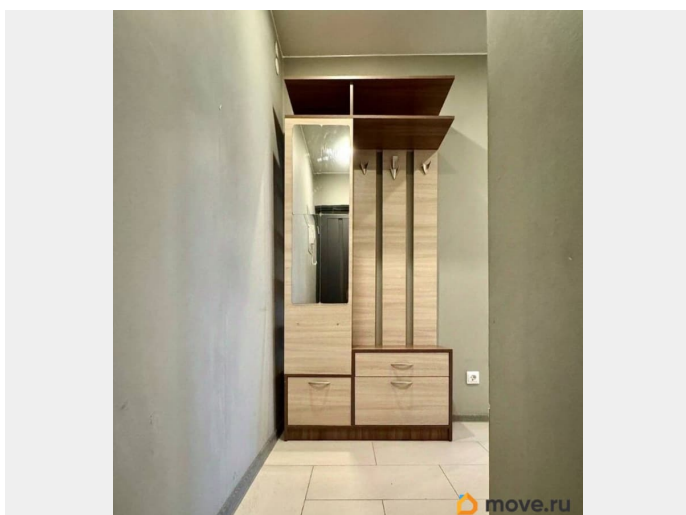
да

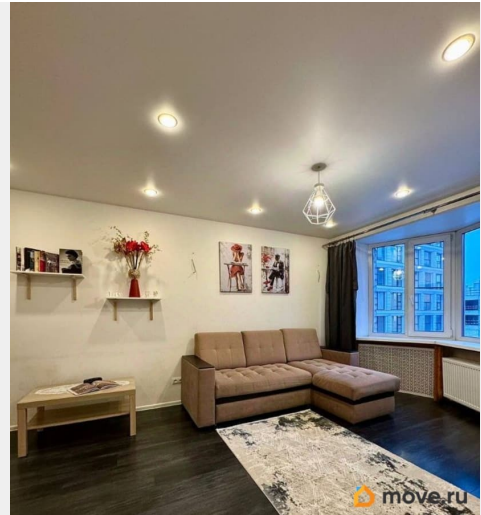
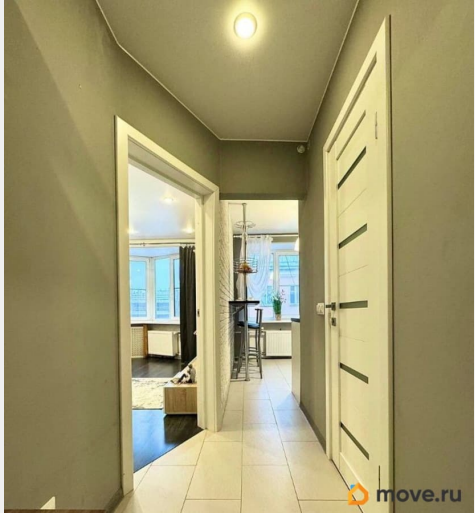
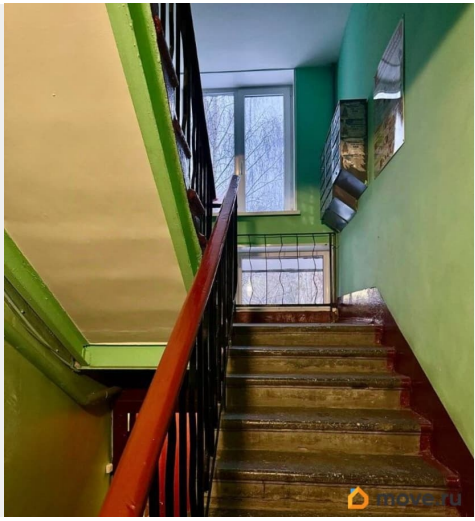
возможна ипотека, лифт, парковка

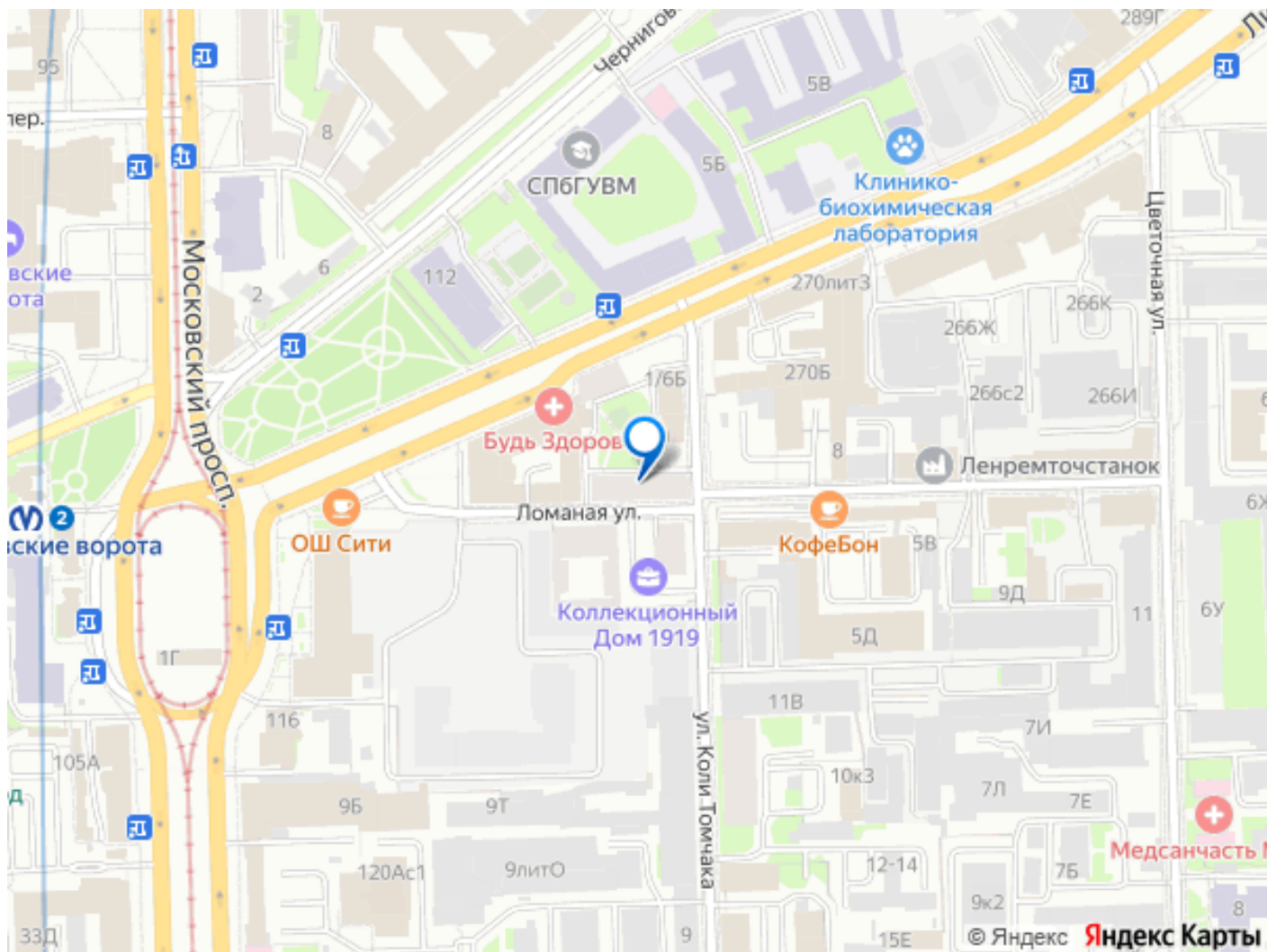
Описание

Стиль, старый Петербург и Триумфальные ворота! Предлагается Вашему вниманию современная однокомнатная квартира с аристократическим вкусом и эргономичным планировочным решением. Продуманная транзитная зона с гардеробным пространством, квадратная кухня станет отличным местом для семейных обедов и кулинарных экспериментов, дизайнерская и светлая комната с эркером и открыточными видами - дадут почувствовать комфорт и наслаждение каждым днем. В ней любые дизайн проекты найдут свое применение, расставляя яркие акценты. В квартире сделан добротный ремонт, который придется по вкусу даже самым взыскательным покупателям. Качественные стеклопакеты, стены под покраску, в комнате - ламинат повышенной износостойкости, в коридоре, кухне и ванной комнате - теплые полы, современная сантехника, вместительная ванная комната с достаточным функционалом, надежная входная дверь, являющаяся хранителем дома с эстетикой гостеприимства - позволят Вам убрать в сторону мысли о ремонте. Вам останется

только разложить вещи и начать вкушать ароматную жизнь в каждом пространстве квартиры) Дом в отличном состоянии, в котором царит атмосфера добрососедства, что обеспечивает комфортное проживание для всех. Благоустроенный двор с детскими площадками, зонами отдыха, гостевыми парковками и медицинским центром. Рядом с домом находятся: лицей 373, СОШ 703, СПбГУВМ, Московский сад, сад Новодевичьего монастыря, магазин «Сезон», рестораны, кофейни, салоны красоты, остановки общественного транспорта. Все необходимое для жизни - рядом. До метро «Московские ворота» - 5 минут пешком. Удобная транспортная развязка позволяет быстро попасть в любую часть города и до аэропорта. Квартира продается со всей мебелью и техникой, без обременений и подходит для покупки в ипотеку. Все документы готовы к сделке, что гарантирует быстрый и безопасный процесс приобретения жилья. Не упустите возможность стать обладателем этой замечательной квартиры! Записывайтесь на просмотр и убедитесь в её преимуществах сами.







Move.ru - вся недвижимость России