

🕒 Создано: 26.10.2025 в 23:57

Обновлено: 08.01.2026 в 14:49

<https://spb.move.ru/objects/9286070330>

Собственник

79819912297

**Санкт-Петербург, проспект Большевиков,
21**

6 700 000 ₽

Санкт-Петербург, проспект Большевиков, 21

Округ

[СПБ, Невский район](#)

Улица

[проспект Большевиков](#)

Квартира

Количество комнат

1

Высота потолков

2.5 м

Жилая площадь

16 м²

Площадь кухни

8 м²

Общая площадь

30.5 м²

Этаж

3/9

Детали объекта

Тип сделки

Продам

Раздел

[Квартиры](#)

Тип санузла

для заметок



 move.ru



раздельный

Вид из окна

во двор

Ремонт

косметический

Покупка в ипотеку

да

возможна ипотека, лифт, парковка

Описание

Внимание!!! До 30 января только сообщения, запись на просмотр также в сообщениях.

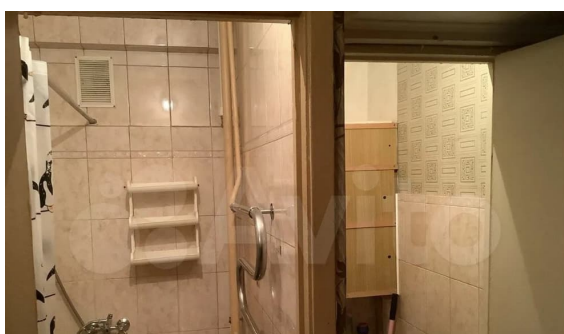
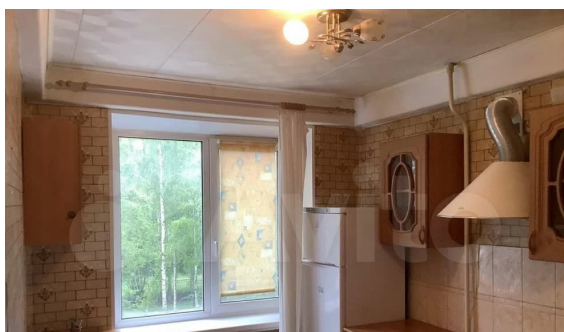
Продаю светлую теплую квартиру на 3м этаже по пр. Большевиков 21 с окнами во двор. Квартира подойдет как под инвестиции - вся техника и мебель остается, так и для начинающих самостоятельную жизнь людей, также для студентов, учащихся техникумов ПТУ, которые хотят жить и учиться в Санкт-Петербурге. Квартира также подойдет пенсионерам для уютной и спокойной жизни.

Вся инфраструктура города в вашем распоряжении, метро ул. Дыбенко прямо на выходе со двора буквально в 300 метрах, что делает ваше передвижение по городу очень мобильным и быстрым, плюсом вы экономите множество времени и денег на проезд до метро, это особенно важно в часы ПИК загрузки общественного транспорта, автобус в Мега-Дыбенко в шаговой доступности.

Рядом с метро парк Есенина для прогулок и занятия спортом, школа во дворе, спортплощадка, в шаговой доступности магазины, рестораны, фитнес-залы и прочие развлечения ТЦ «Невский», Лента, Карусель.

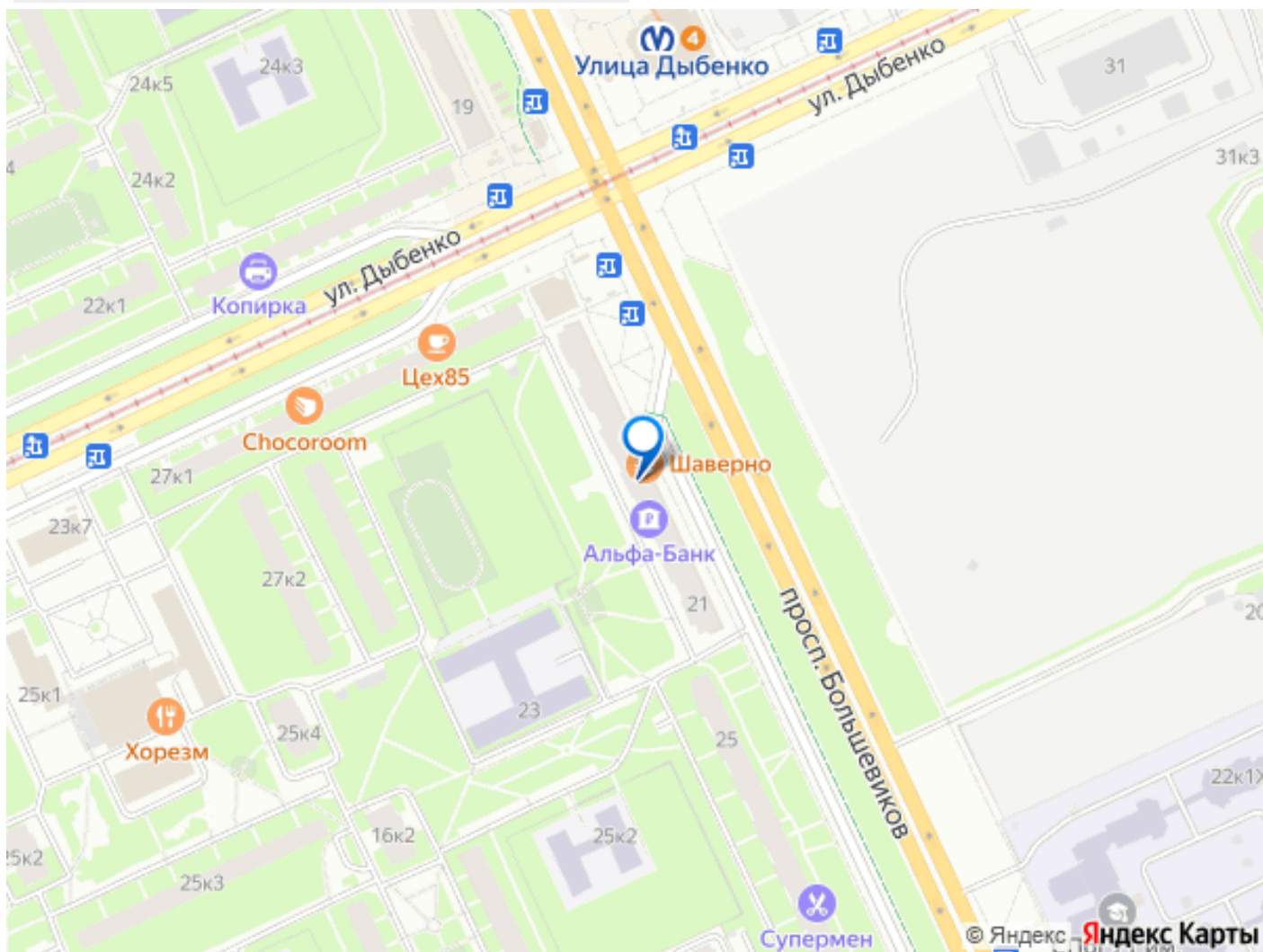
Один взрослый собственник. Никто не прописан. Без обременений. Квартира в собственности более 3 лет. Есть собственный

агент и юрист, поэтому сторонних агентов
просьба не звонить и не беспокоить.
Отдельным бонусом юридическое
сопровождение сделки от Сбер_Первый
Премиум.





move.ru



Move.ru - вся недвижимость России