

Создано: 02.12.2025 в 00:21

Обновлено: 09.12.2025 в 16:58

Санкт-Петербург, Петровский переулок, 4

4 500 000 ₽

Санкт-Петербург, Петровский переулок, 4

Округ

[СПБ, Петродворцовый район](#)

Улица

[Петровский переулок](#)

Квартира

Количество комнат

1

Высота потолков

2.5 м

Жилая площадь

17 м²

Площадь кухни

5 м²

Общая площадь

30.6 м²

Этаж

4/5

Детали объекта

Тип сделки

Продам

Раздел

[Квартиры](#)

Тип балкона

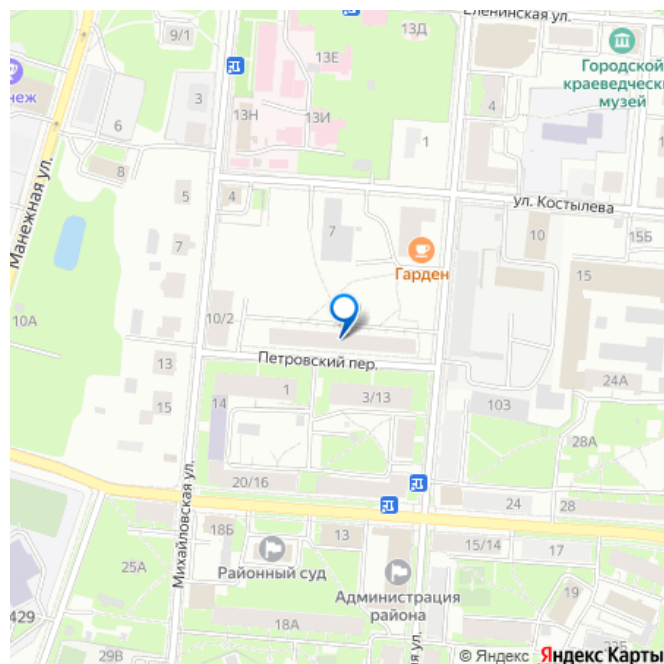
балкон

<https://spb.move.ru/objects/9287037867>

Светлана Елизарова, Русский Фонд
Недвижимости

79811128248

для заметок



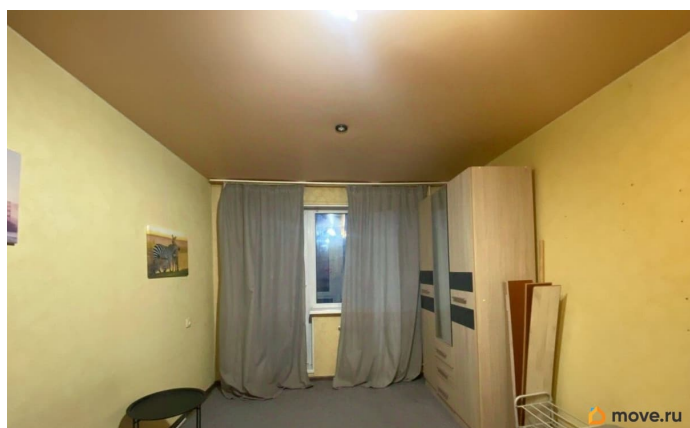
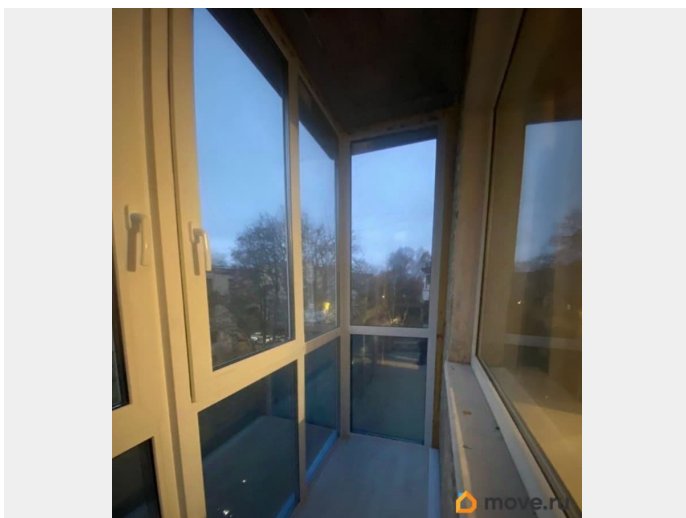
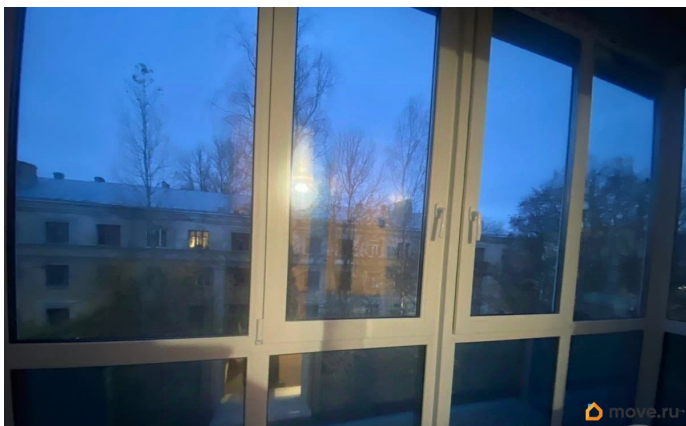
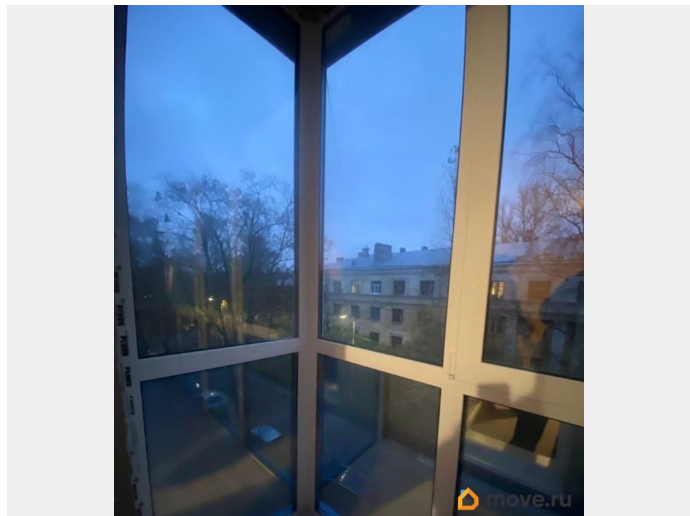
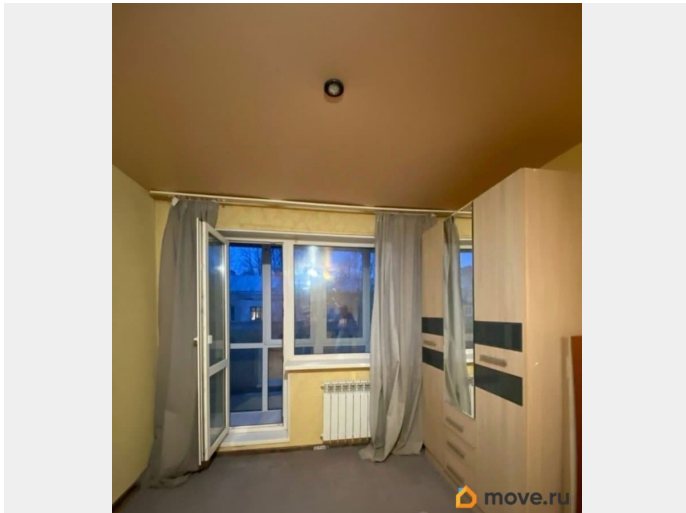
Тип санузла	раздельный
Вид из окна	во двор
Ремонт	евро
Покупка в ипотеку	да

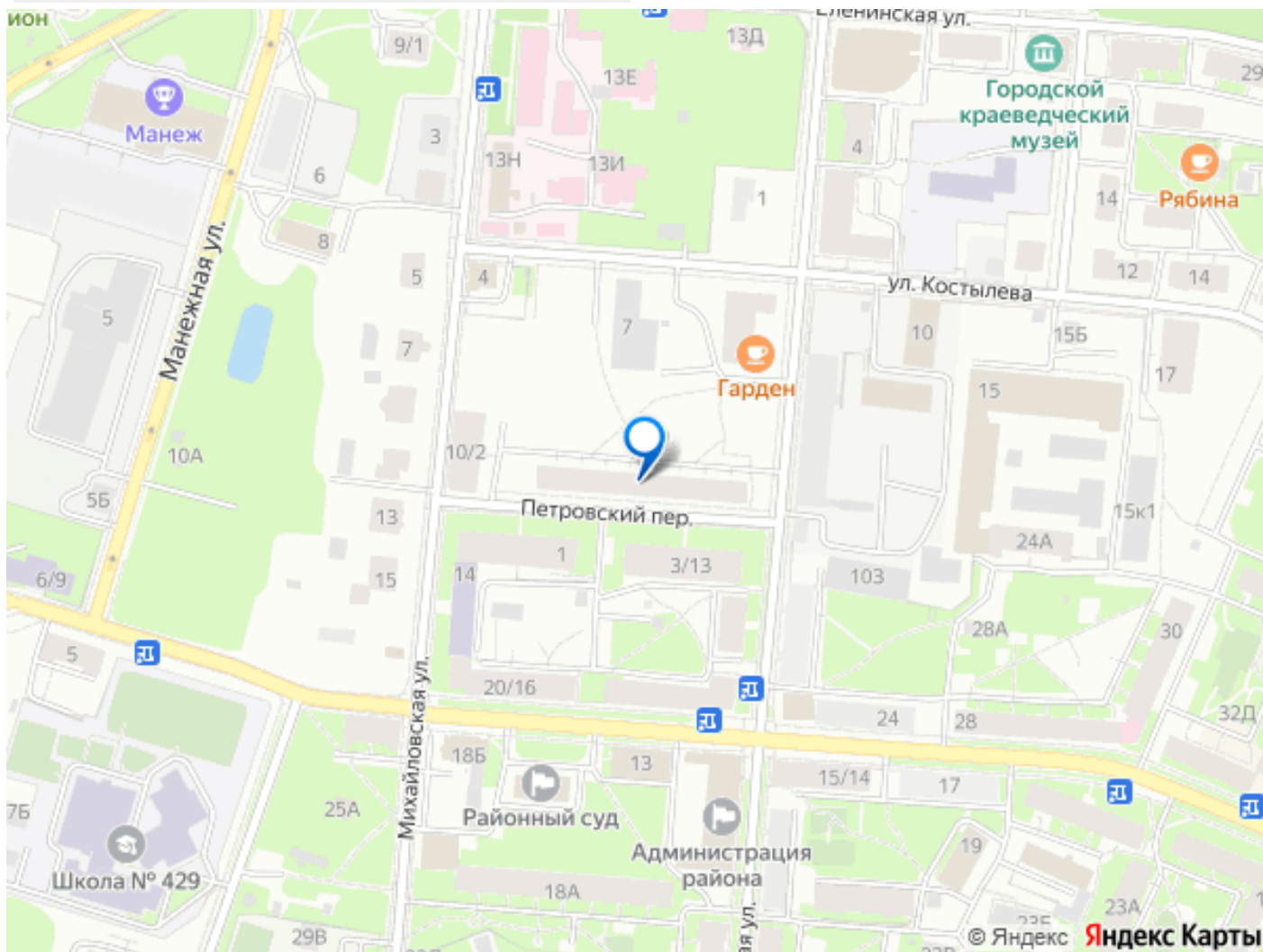
возможна ипотека, лифт

Описание

342134 Продается квартира в прямой
продаже, более 5 лет собственности,
Расположение: центр города Ломоносов, в
пешей доступности от основных
достопримечательностей. Особенности
квартиры: Качественный ремонт:
современные материалы, обновленные
коммуникации : установлены стеклопакеты,
заменены трубы и батареи Дополнительные
помещения: кладовая, застекленный балкон
Состояние жилья: Подъезд: чистый,
отремонтированный Территория:
благоустроенная, с детской площадкой
Парковка: всегда есть свободные места
Инфраструктура: Социальная: школы,
детские сады, поликлиники Торговая:
магазины, кафе, торговые центры Досуг:
дворцово-парковый ансамбль Ораниенбаум
(15 минут пешком), Финский залив
Транспорт: удобная транспортная
доступность, остановки общественного
транспорта Преимущества локации:
Экология: зеленый район, близость к
природным зонам Безопасность: тихий,
обжитой район Комфорт: все необходимое
для жизни в шаговой доступности Квартира

идеально подходит для семей с детьми
благодаря развитой инфраструктуре и
близости к парковым зонам. Отличное
сочетание городской жизни и близости к
природе.





Move.ru - вся недвижимость России