

Создано: 21.01.2026 в 19:18

Обновлено: 16.02.2026 в 11:15

**Санкт-Петербург, Пискаревский
проспект, 10**

6 900 000 ₽

Санкт-Петербург, Пискаревский проспект, 10

Округ

[СПБ, Калининский район](#)

Улица

[проспект Пискаревский](#)

Квартира

Количество комнат

1

Жилая площадь

15.6 м²

Площадь кухни

8.1 м²

Общая площадь

30.6 м²

Этаж

6/9

Детали объекта

Тип сделки

Продам

Раздел

[Квартиры](#)

Тип санузла

раздельный

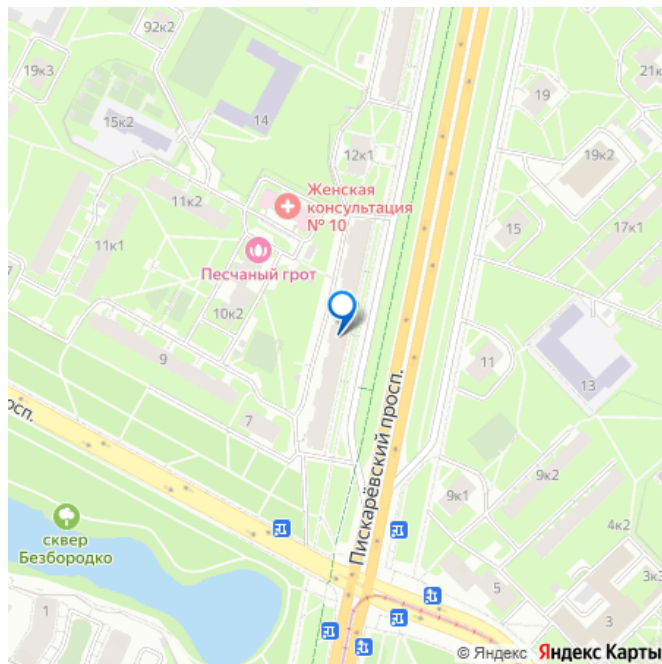
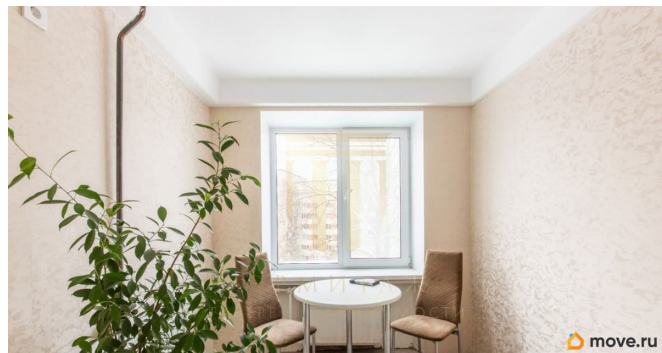
Вид из окна

<https://spb.move.ru/objects/9288201574>

**Марина Цибуля, Эрмитаж Галерея
Недвижимости**

79893351725

для заметок



во двор

Ремонт

косметический

Покупка в ипотеку

да

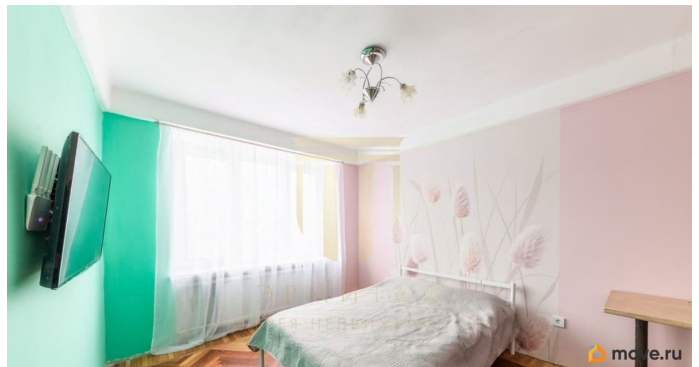
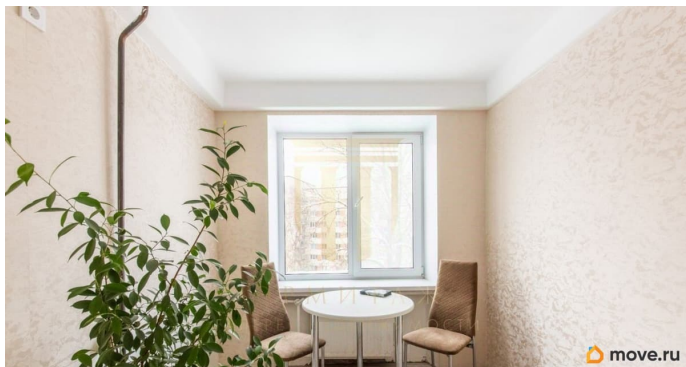
возможна ипотека, лифт

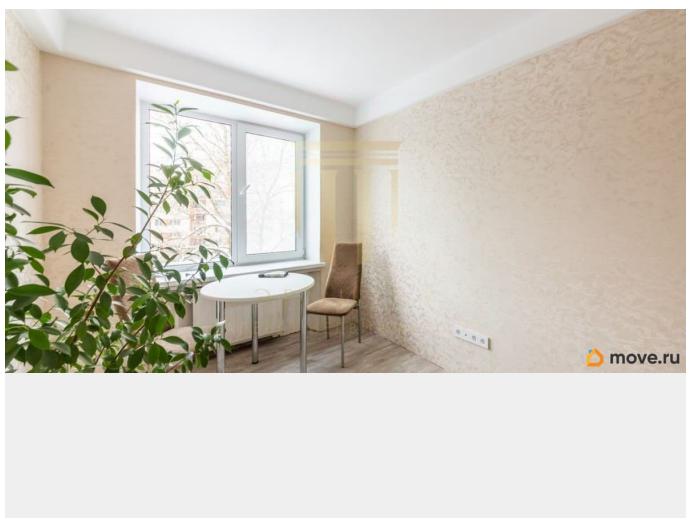
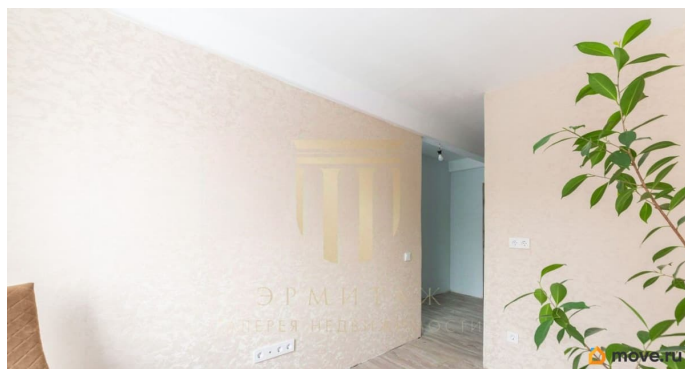
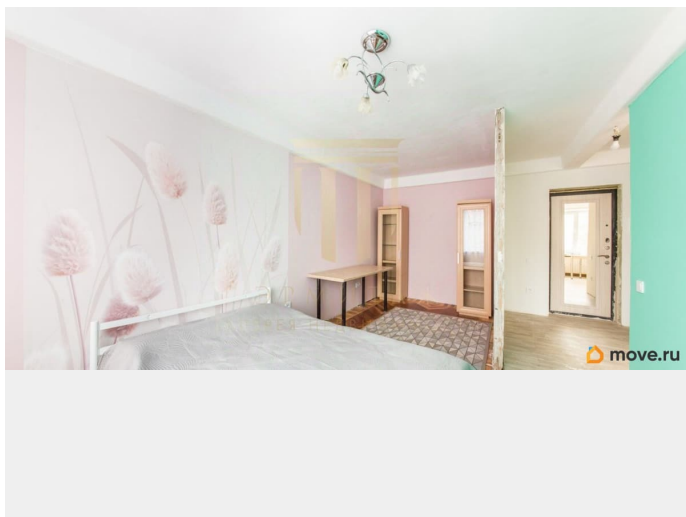
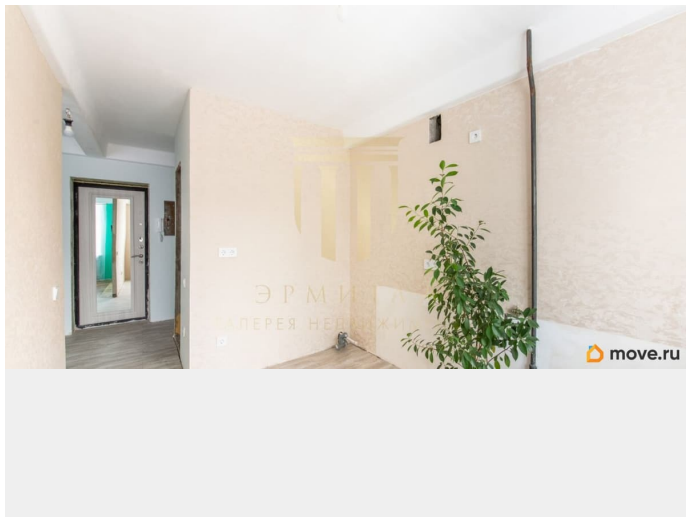
Описание

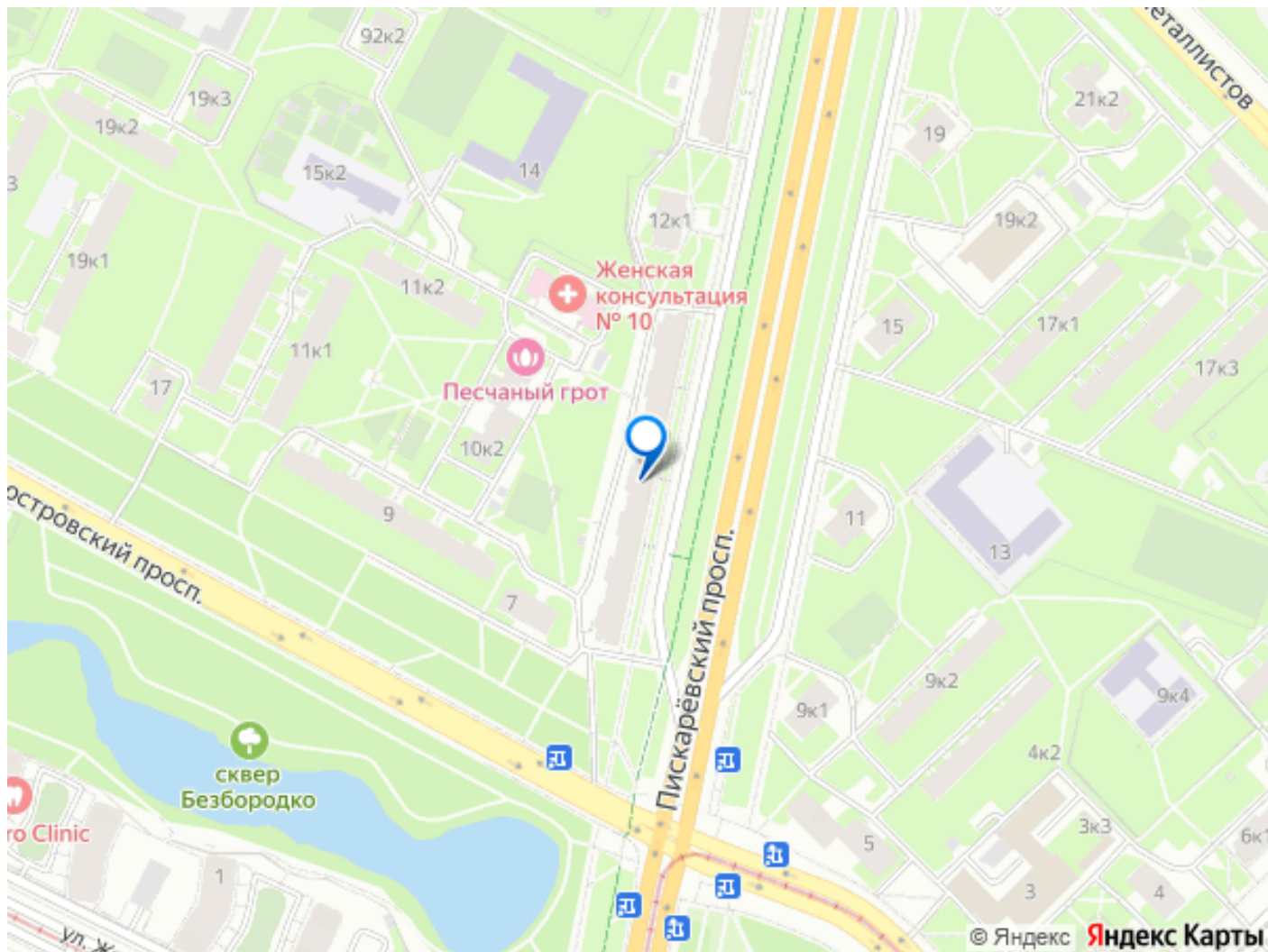
Арт. 128955668 Прекрасная возможность реализовать свою мечту! Однокомнатная квартира общей площадью 30,6 кв.м, расположенная в жилом доме 1967 года постройки. Квартира продается с частично выполненным ремонтом, что позволит вам завершить отделку по своему вкусу. Для подготовки к завершению ремонта уже выполнены следующие работы: • Замена электропроводки; • Замена напольных покрытий (в кухне и коридоре — ламинат, в комнате — отциклеванный паркет); • Установка современных стеклопакетов; • Замена входной двери; • Выравнивание стен; • Полностью обновленная ванная комната с плиткой на полу и стенах, эпоксидной затиркой. В квартире остаются : -в комнате — кровать, стеллажи -в кухне — стол

Планировка: • Комната площадью 15,6 кв.м с удобной нишей, идеально подходящей для организации гардеробной или спального места; • Кухня правильной квадратной формы площадью 8,1 кв.м; • Просторная прихожая 3,8 кв.м с местом для компактного шкафа. Преимущества расположения: Окна выходят во двор, что обеспечивает тишину и комфорт. Дом находится в хорошем состоянии, оборудован наземной парковкой для автомобиля. Дом находится на границе районов Калининского и Красногвардейского

в непосредственной близости от Сквера Безбородко и сада Нева. • Развитая инфраструктура: рядом магазины, аптеки, пункты выдачи заказов Wildberries и OZON. • Отличная транспортная доступность: до станции метро «Лесная» — 15 минут на автобусе, до метро «Площадь Ленина» — 15 минут на общественном транспорте. • В шаговой доступности районная поликлиника (детское и взрослое отделения), отделение скорой помощи и женская консультация — все в одном здании. • Удобная локация для комфортной жизни. • Неподалеку расположена школа 137 с математическим уклоном. Квартира продается без обременений, возможна покупка в ипотеку. Все документы готовы к сделке, что гарантирует быстрый и безопасный процесс оформления. Приглашаем лично оценить все преимущества данного предложения! Записывайтесь на просмотр! С удовольствием вам все покажем!







Move.ru - вся недвижимость России