

🕒 Создано: 19.03.2026 в 13:17

🔄 Обновлено: 06.04.2026 в 11:58

Людмила Гончарова, Частный маклер
79117273548

**Санкт-Петербург, проспект Энгельса,
94К2**

6 899 999 ₺

Санкт-Петербург, проспект Энгельса, 94К2

Округ

[СПБ, Выборгский район](#)

Улица

[проспект Энгельса](#)

Квартира

Количество комнат

1

Высота потолков

2.5 м

Жилая площадь

15 м²

Площадь кухни

7 м²

Общая площадь

30.6 м²

Этаж

1/5

Детали объекта

Тип сделки

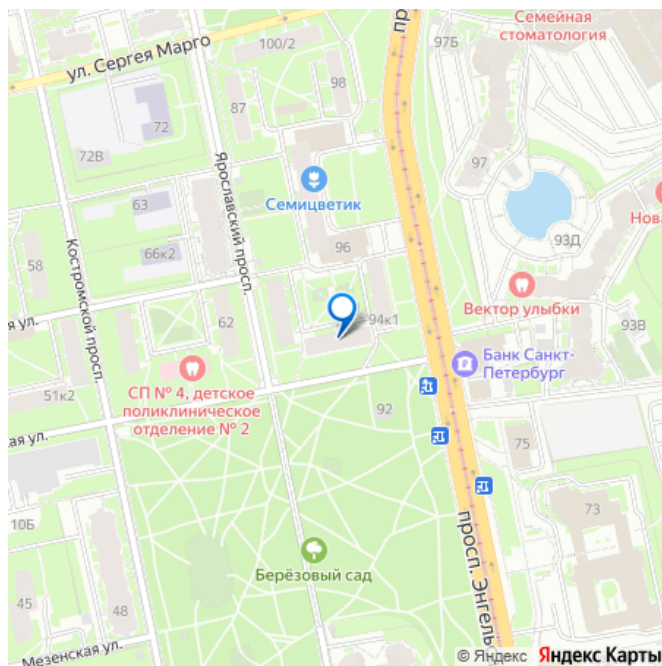
Продам

Раздел

[Квартиры](#)

Тип санузла

для заметок



совмещенный

Вид из окна

на улицу

Ремонт

косметический

Покупка в ипотеку

да

возможна ипотека, лифт, парковка

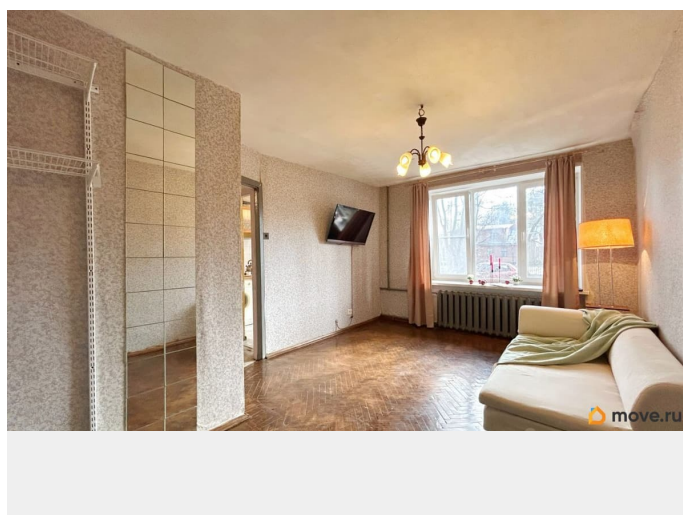
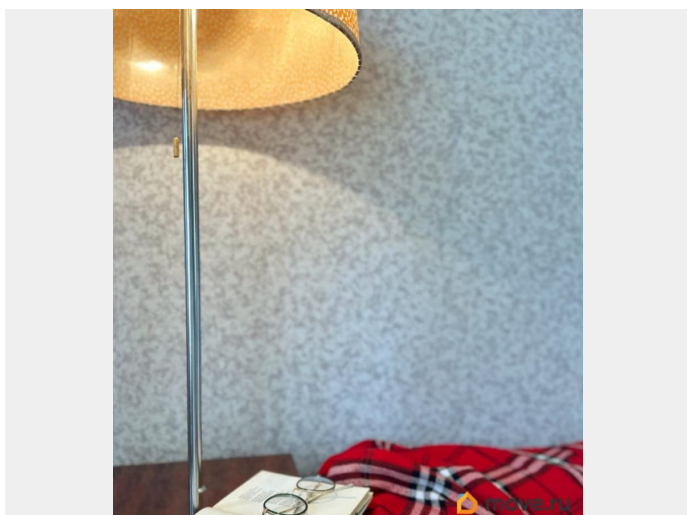
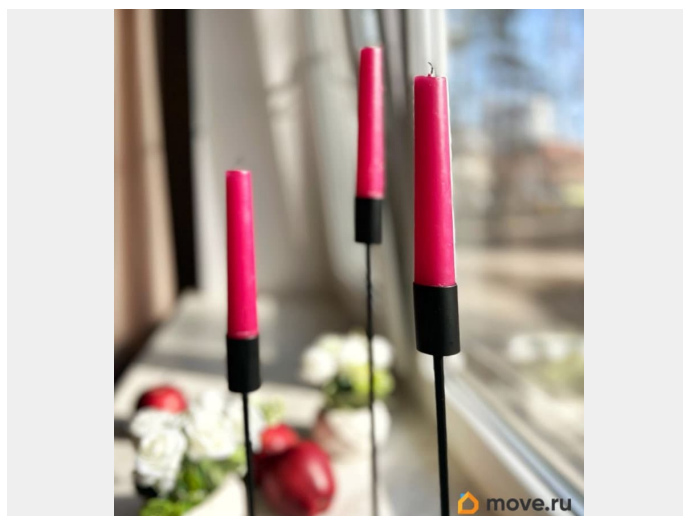
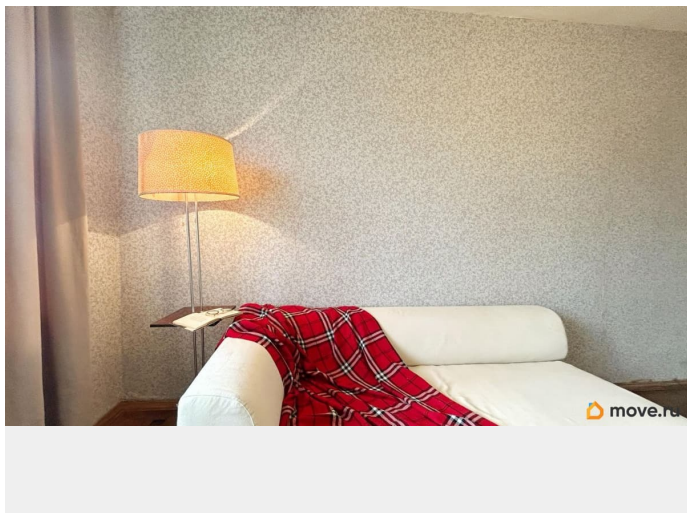
Описание

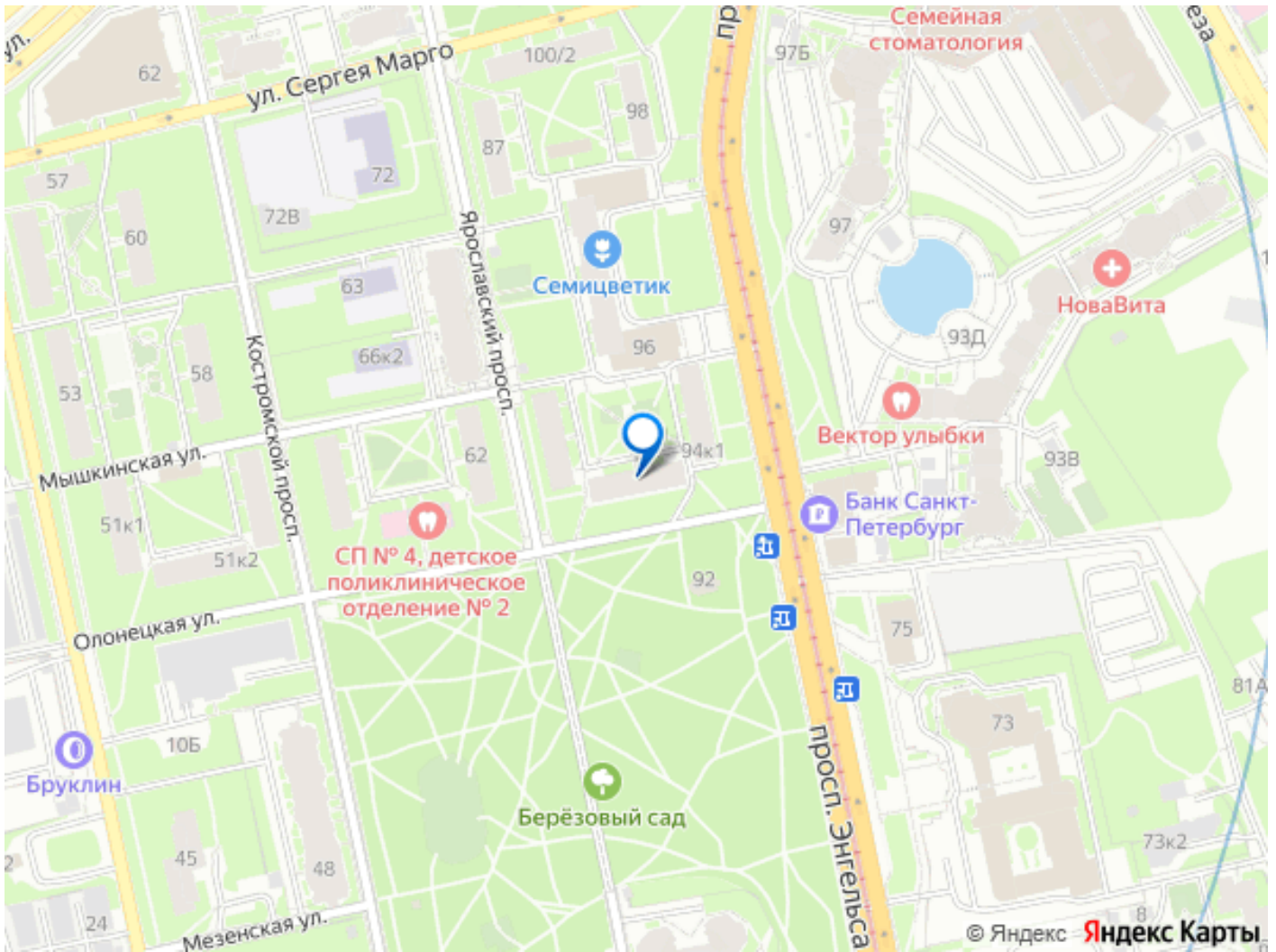
Добрый день! Предлагаем вашему вниманию уютную 1-комнатную квартиру 30.6 м2. , которая прекрасно подойдёт для студента, молодой девушки, новоиспечённой семьи или пенсионера. **!ПРОДАЖА БЕЗ КОМИССИИ!**

Описание и фотографии соответствуют действительности. **ПРО ДОКУМЕНТЫ** : -Один совершеннолетний собственник. -В квартире никто не прописан. - Укажем **ПОЛНУЮ СТОИМОСТЬ** в договоре. -**ПОКАЖЕМ** все документы. -Квартира **БЕЗ ОБРЕМЕНЕНИЙ** и **ПЕРЕПЛАНИРОВОК**. -Квартира подходит под **ИПОТЕКУ**, в случае необходимости поможем Вам в одобрении. **ПРО КВАРТИРУ** : -Окна квартиры выходят излюбленное место отдыха жителей Выборгского района на Березовый сад. -Ремонт косметический, но это даёт вам прекрасную возможность переустроить всё под свои желания. -Батареи очень горячие - невозможно потрогать рукой. -На полу паркет и линолеум. -Квартира **ОЧЕНЬ** светлая, солнечная,сухая и теплая. - Кухня 7 м2. -Комната просторная 15 м2. - Санузел совмещенный. -Большой коридор, где при желании можно оборудовать вместительные шкафы для хранения. - Двойная входная дверь. -Вся мебель и техника остаётся новым собственникам. О

ДОМЕ: -Дом 1960 года. -Тип постройки-индивидуальный проект. -Материал несущих стен-кирпич. -Дом очень теплый. -В ПАРАДНЫХ ЧИСТО так как здесь РЕГУЛЯРНО проводятся уборка мест общего пользования. -Домом управляет ОТВЕТСТВЕННАЯ УК Строительные системы. -Интеллигентные спокойные соседи, все семейные. -Во дворе много цветников, а также декоративных кустарников и деревьев. ИНФРАСТРУКТУРА: -У дома всегда есть свободные парковочные места. -Рядом с домом много магазинов и супермаркетов-Семишагоф(буквально в семи шагах от нашей парадной), Перекресток, Пятёрочка, Дикси, Магнит, Верный. -Из окна вид на Березовый сад уютный сквер с пешеходными дорожками, великолепным озеленением. -В пешей доступности находятся кинотеатр, ПВЗ, фитнес клубы, кафе, банки, аптеки, поликлиники (детская в соседнем доме), АЗС, автосервисы, магазины цветов, салоны красоты. -Наша квартира идеально подойдет для студента Некрасовского педагогического колледжа(в 100 метрах от дома); -Наша квартира может заинтересовать людей пожилого возраста здесь комфортный 1 этаж, солнечная сторона, близость необходимых объектов инфраструктуры(ПФР, поликлиника); во дворах- буйство зелени во дворах, минимум шума и максимум свежего воздуха. -Семья с малышом так же смогут приобрести нашу квартиру через дорогу частный детский сад Уникумы; ГБОУ лицей 101; в соседнем дворе-детский сад 81,рядом средняя школа 102. - Наша квартира станет прекрасным подарком родителей молодожёнам интенсивно развивающийся район со всей необходимой инфраструктурой прекрасно подойдет для молодой пары как стартовое жильё. - Приемлемая стоимость нашей квартиры

позволяет рассмотреть её в попку тем, кто приобретает подобные объекты как инвестпроект. Кварты в этом районе успешно сдаются как в долгосрок так и посуточно. До станции метро Удельная 10 минут пешком. Торг возможен,но только после просмотра. Просмотры в любое удобное для вас время.





Move.ru - вся недвижимость России