

Создано: 04.10.2025 в 12:14

Обновлено: 06.02.2026 в 14:41

<https://spb.move.ru/objects/9285435542>

Павел Платонов, Павел Платонов

79812227259

Санкт-Петербург, улица Тосина, 6

13 500 000 ₽

Санкт-Петербург, улица Тосина, 6

Округ

[СПБ, Фрунзенский район](#)

Улица

[улица Тосина](#)

Квартира

Количество комнат

1

Высота потолков

2.75 м

Жилая площадь

14.2 м²

Площадь кухни

10 м²

Общая площадь

30.7 м²

Этаж

6/13

Детали объекта

Тип сделки

Продам

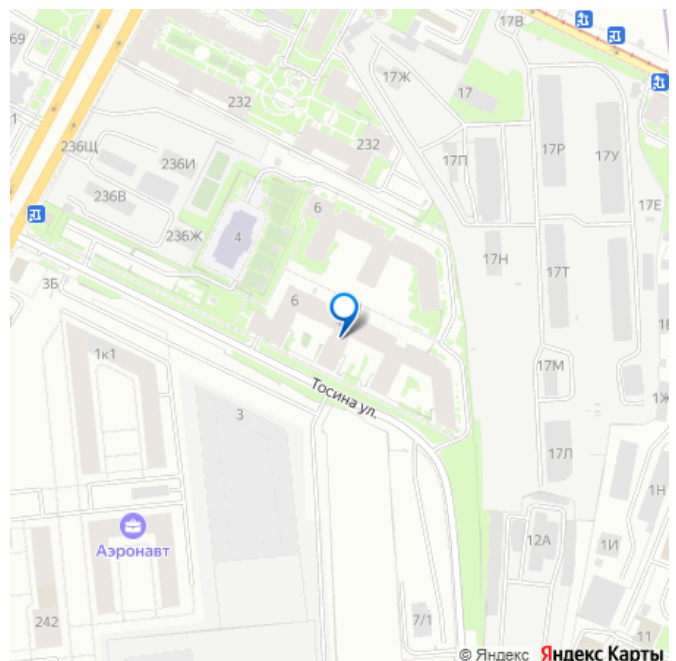
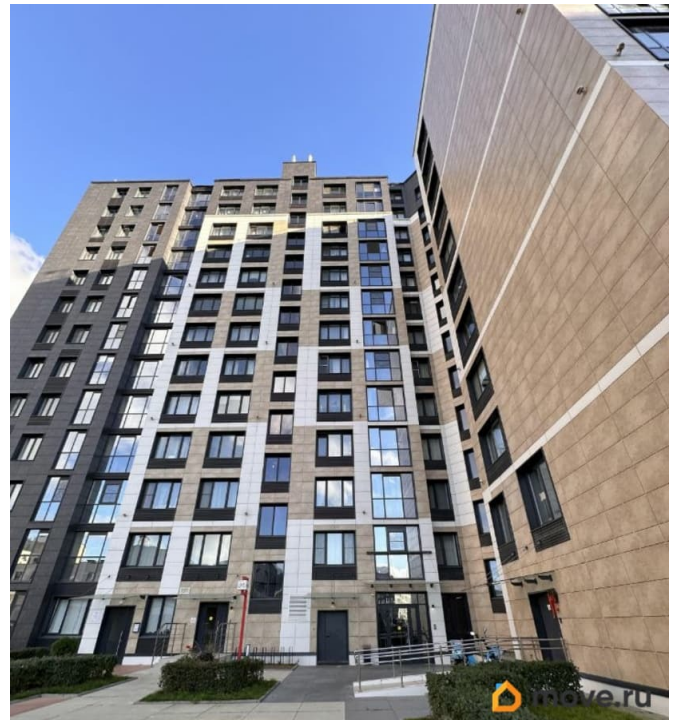
Раздел

[Квартиры](#)

Тип балкона

лоджия

для заметок



Тип санузла

совмещенный

Вид из окна

на улицу

Ремонт

евро

Квартира в новостройке

да

Год сдачи

4 квартал 2022 г.

Покупка в ипотеку

да

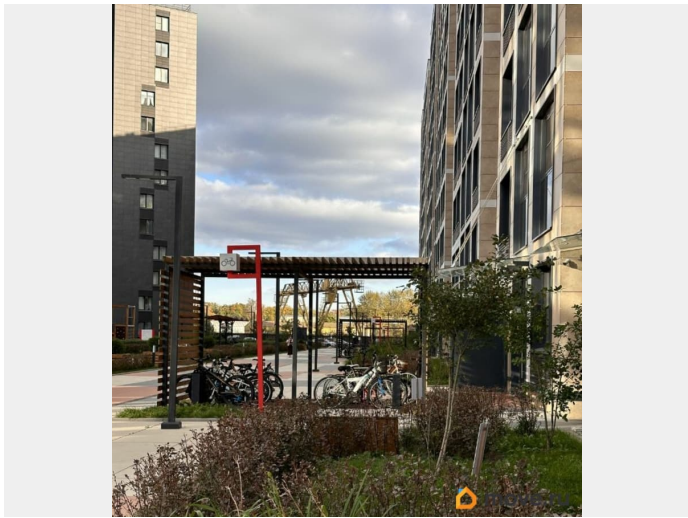
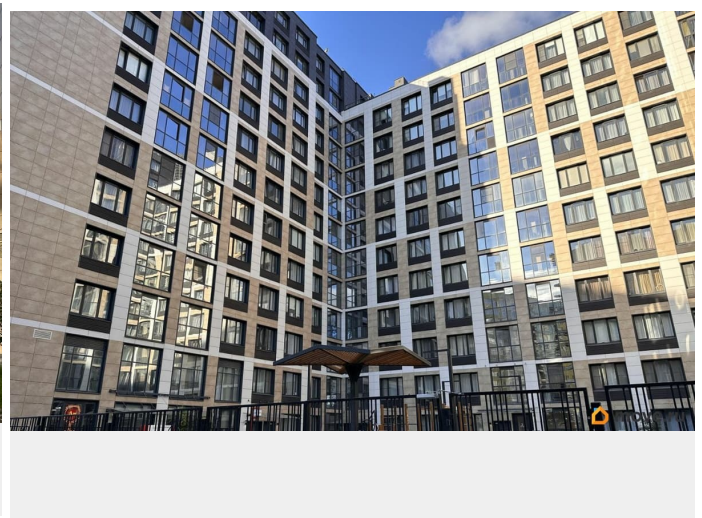
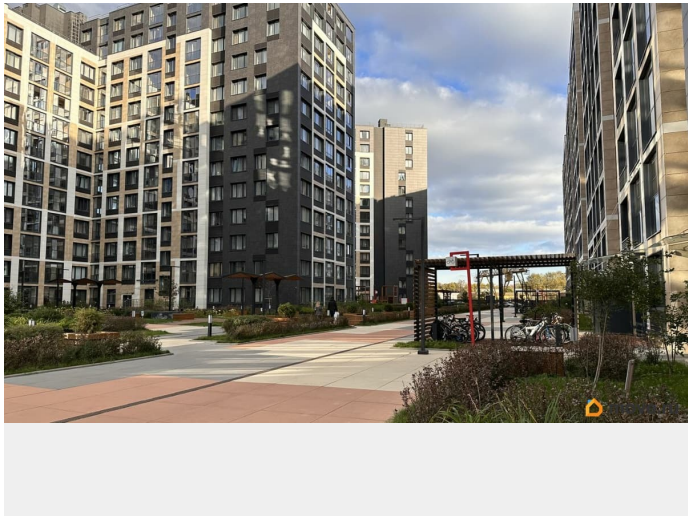
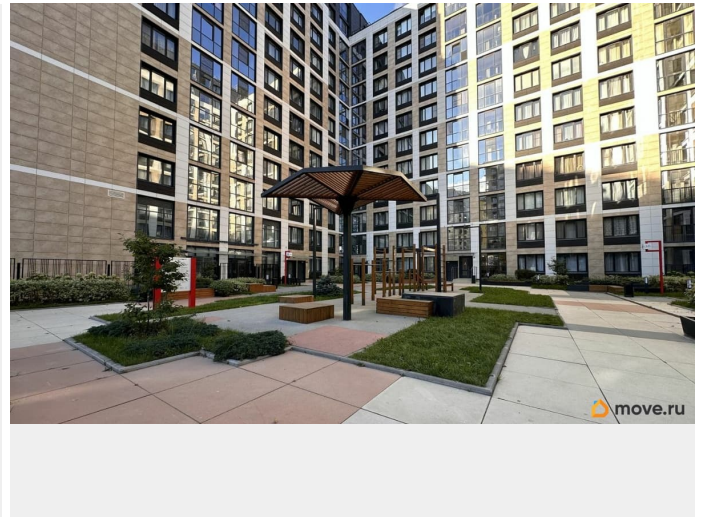
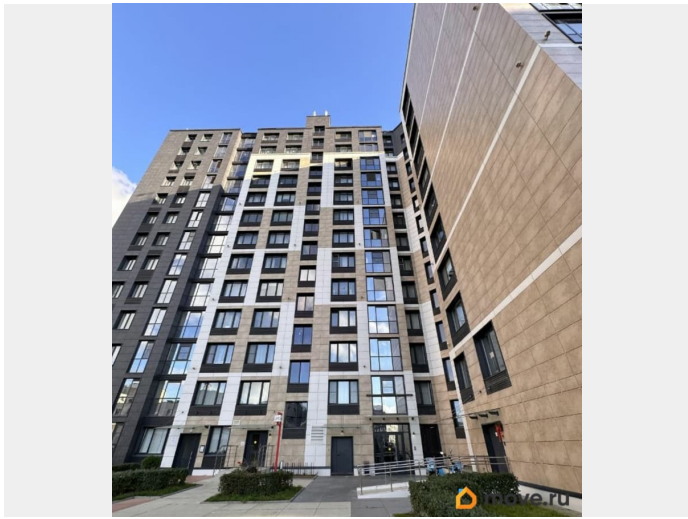
возможна ипотека, парковка

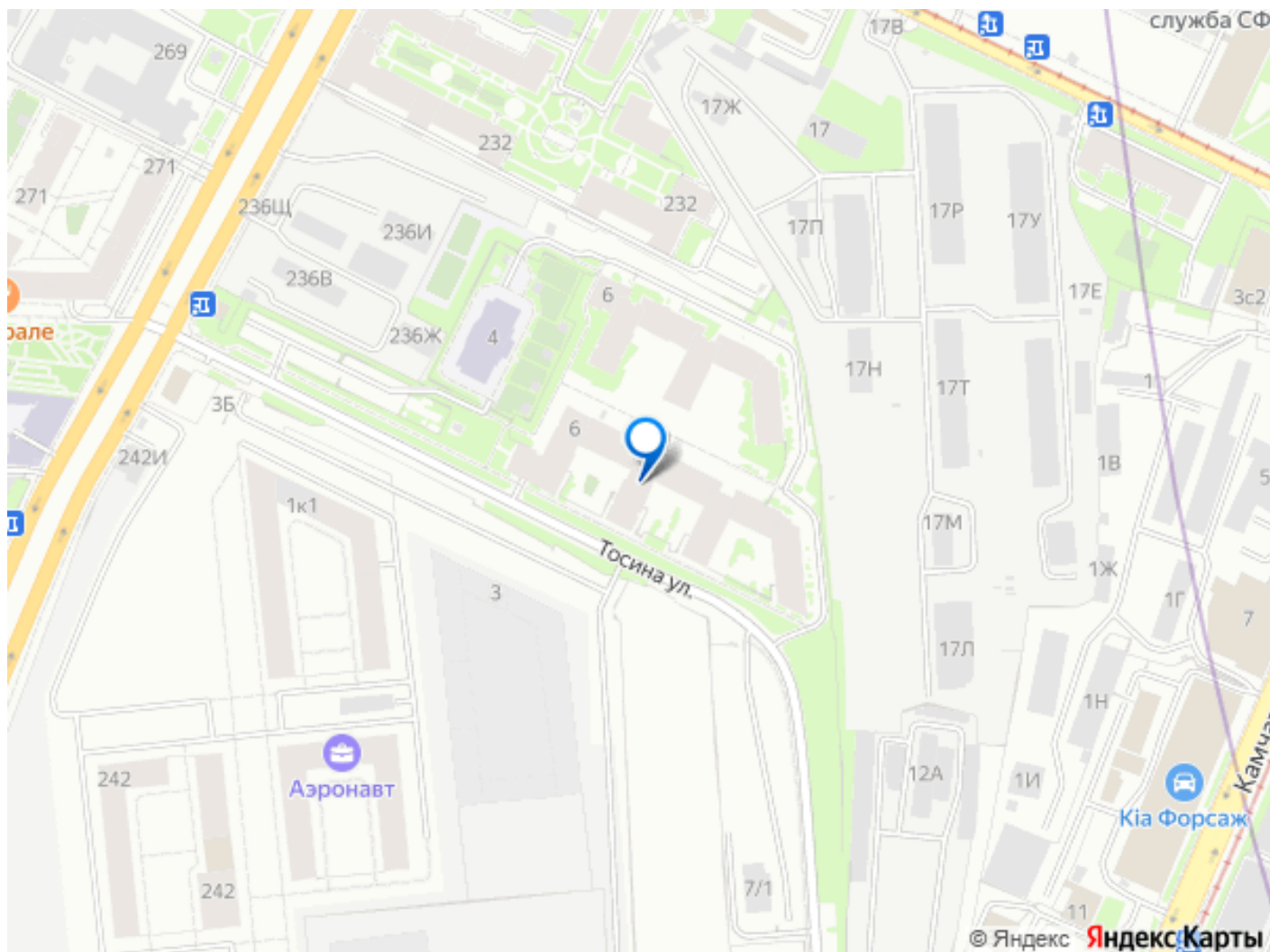
Описание

Предлагаю вашему вниманию роскошную однокомнатную квартиру в элитном жилом комплексе Автограф, расположенном на знаменитом Лиговском проспекте в самом сердце культурной столицы России — Санкт-Петербурге. Прямая продажа! Основные преимущества проживания в ЖК Автограф

Уникальное расположение Всего в 15 минутах пешком расположена станция метро Обводный канал, обеспечивающая легкую доступ ко всем достопримечательностям города, таким как Эрмитаж, Петропавловская крепость, Мариинский театр и многое другое. Благоустроенная среда обитания Жителям предлагается приятная прогулочная зона с благоустроенным внутренним двориком и просторным променадом внутри комплекса, создавая ощущение комфорта и спокойствия. Возле дома расположены уютные зеленые уголки — Воронежский сад и Прилукский сквер, идеальное место для прогулок и

занятий спортом. Дополнительные удобства
Высокий уровень безопасности
обеспечивается благодаря закрытой
территории с системой видеонаблюдения и
контролем доступа посредством
видеодомофонов. Качественный евроремонт
и продуманная планировка обеспечивают
максимальный комфорт проживания.
Инфраструктура района Район отличается
прекрасной транспортной доступностью и
удобной логистикой: - Возможность быстрого
выезда на Шлиссельбургско-Московский
скоростной диаметр (ШМСД) - Близкое
расположение остановок наземного
транспорта и удобная система маршрутов
позволяют оперативно перемещаться по
городу. Уют и современность
Обстановка
квартиры включает всю необходимую
бытовую технику и функциональную мебель,
что позволяет начать жизнь в новом доме
немедленно. Заключение Эта уникальная
квартира представляет собой прекрасный
выбор для комфортного проживания в городе
с богатой историей и культурой. Она
подойдет как для собственного пользования,
так и для долгосрочных вложений в качестве
доходной недвижимости. Готов показать вам
этот чудесный дом лично! Свяжитесь со мной
любым удобным способом, и мы согласуем
удобное время просмотра вашей
потенциальной новой квартиры в самом
сердце северной столицы.





Move.ru - вся недвижимость России