

Собственник

79812481261

Санкт-Петербург, Придорожная аллея, 21

5 900 000 ₽

Санкт-Петербург, Придорожная аллея, 21

Округ

[СПБ, Выборгский район](#)

Квартира

Количество комнат

1

Жилая площадь

17.8 м²

Площадь кухни

6.2 м²

Общая площадь

30.7 м²

Этаж

2/9

Детали объекта

Тип сделки

Продам

Раздел

[Квартиры](#)

Тип санузла

раздельный

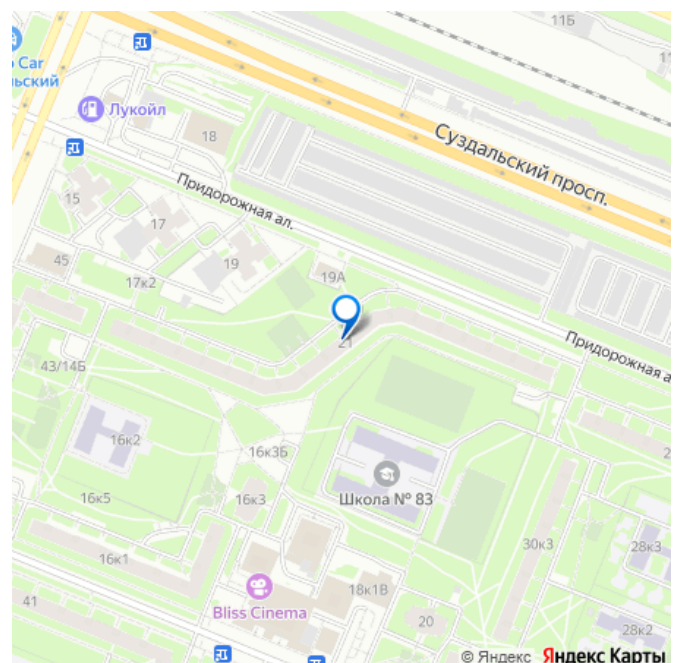
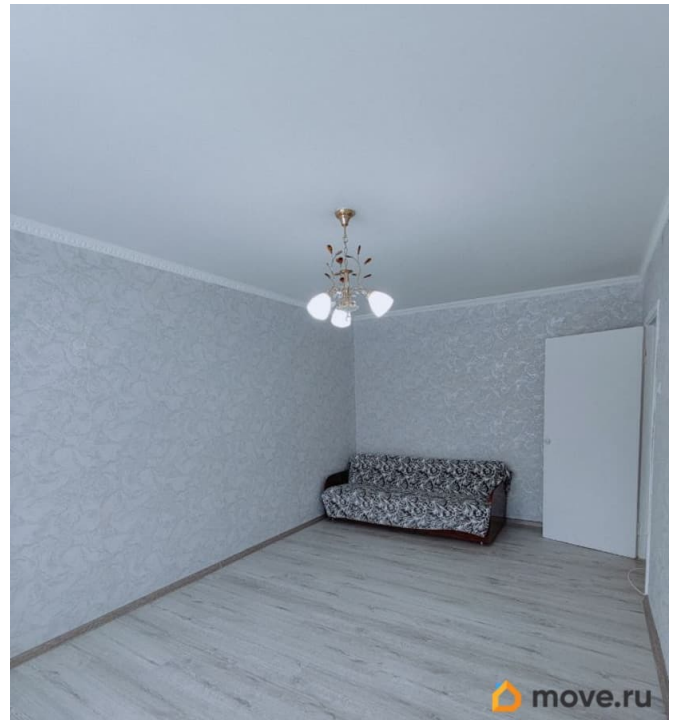
Вид из окна

во двор

Ремонт

косметический

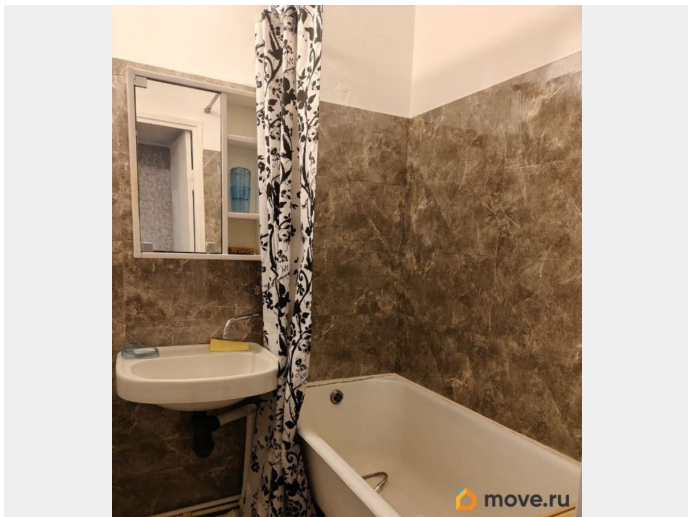
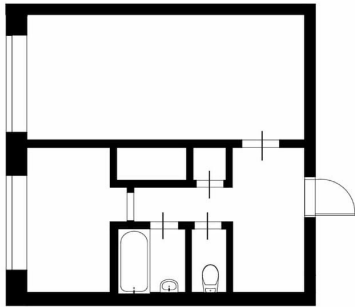
для заметок

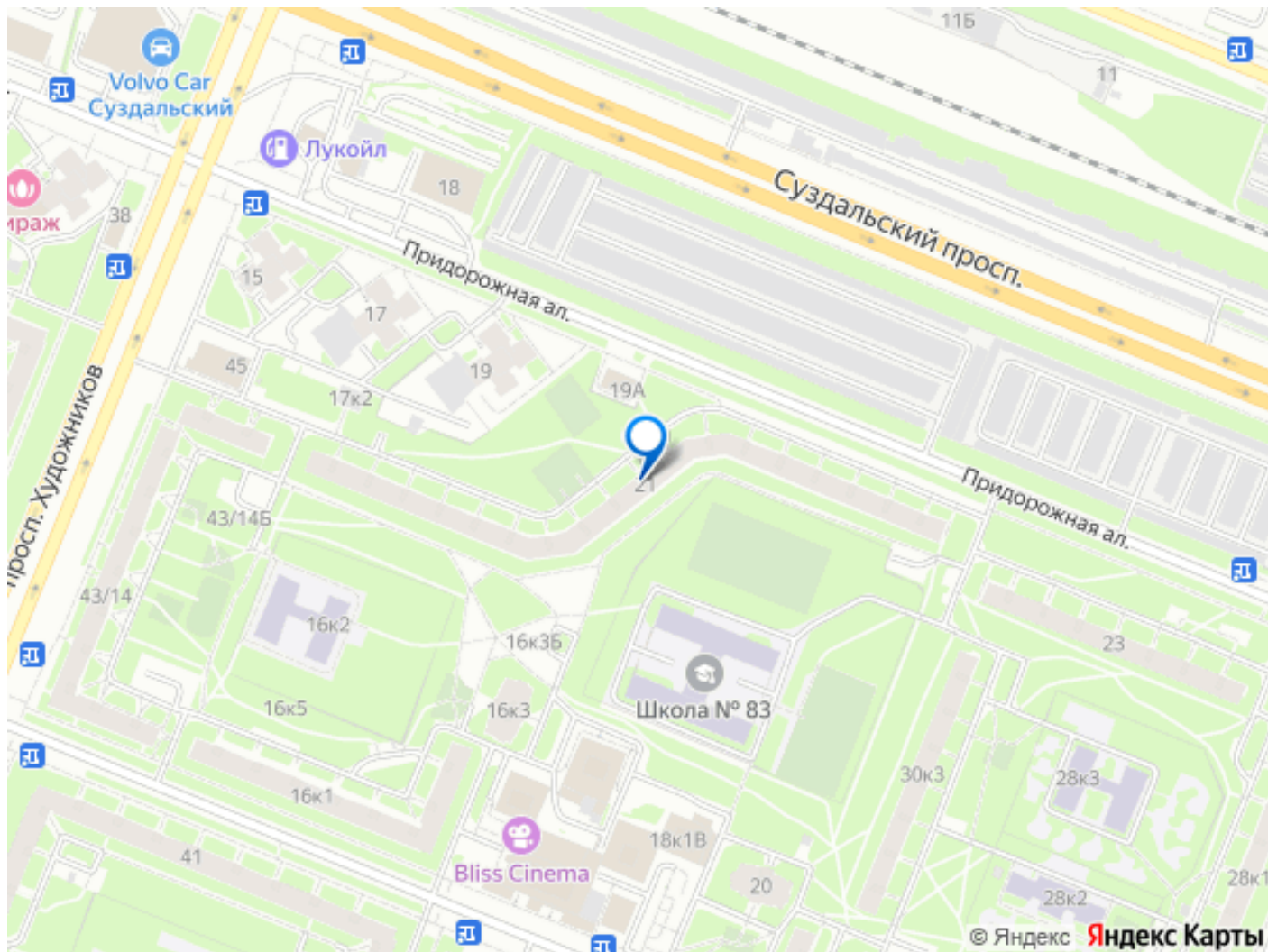


возможна ипотека, лифт

Описание

Квартира светлая, очень тёплая, окна выходят на южную сторону во двор, перед окнами - зелёная зона, деревья. Хорошие тихие соседи, на лестнице и лестничной площадке чисто. Дом расположен в благоустроенном районе с развитой инфраструктурой. В шаговой доступности: 2 школы, детские сады, поликлиники, магазины, аптеки, пункты выдачи заказов, кафе и рестораны. Крупные торговые центры «Северный Молл» и «Гранд Каньон» всего в 5-10 минутах езды. Метро «Проспект Просвещения» — 15 минут пешком или 5 минут на транспорте. Метро «Гражданский проспект» — 20 минут на отдельной трамвайной линии. Остановка общественного транспорта в 7 минутах ходьбы с маршрутами в разные направления. Выезд на КАД в 3 минутах, удобное сообщение с городом. Документы к продаже готовы, обременений нет, один взрослый собственник, собственность больше 13 лет, полная стоимость в договоре. Цена такая пока есть выбранная мною встречная покупка квартиры.





Move.ru - вся недвижимость России