

🕒 Создано: 13.12.2025 в 17:08

Обновлено: 12.01.2026 в 12:10

<https://spb.move.ru/objects/9287392745>

**Собственник**

**79992848463**

**Санкт-Петербург, улица Меридианная,  
6к2**

**7 500 000 ₽**

Санкт-Петербург, улица Меридианная, 6к2

Округ

[СПБ, Московский район](#)

## Квартира

Количество комнат

1

Высота потолков

2.7 м

Жилая площадь

14.5 м<sup>2</sup>

Площадь кухни

9.8 м<sup>2</sup>

Общая площадь

30.7 м<sup>2</sup>

Этаж

3/5

## Детали объекта

Тип сделки

Продам

Раздел

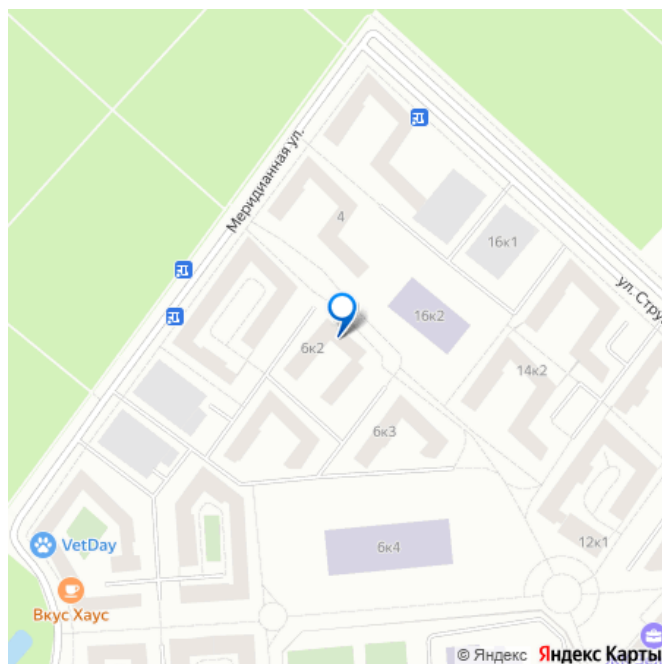
[Квартиры](#)

Тип балкона

лоджия

Тип санузла

для заметок



совмещенный

Вид из окна

на улицу

Ремонт

евро

Квартира в новостройке

да

Год сдачи

4 квартал 2022 г.

Покупка в ипотеку

да

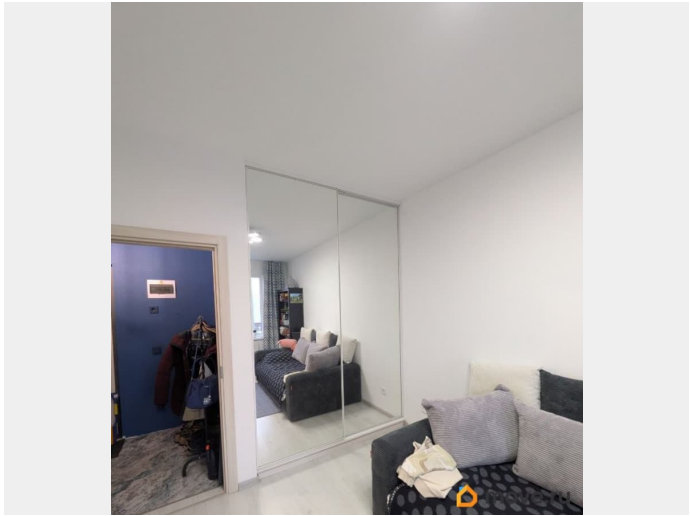
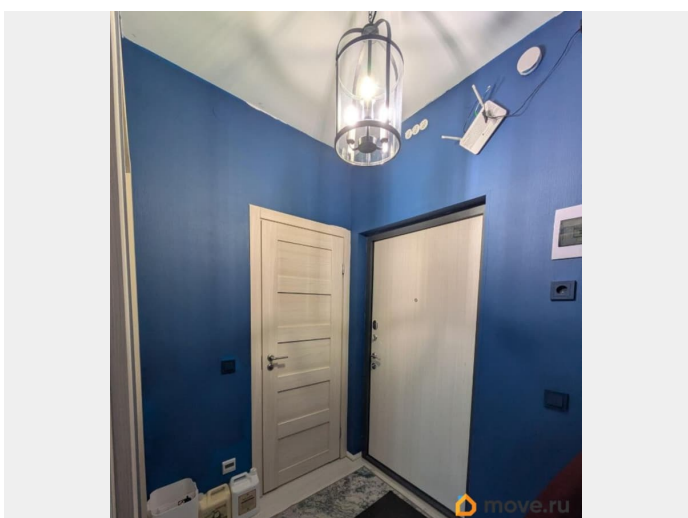
возможна ипотека, лифт, парковка

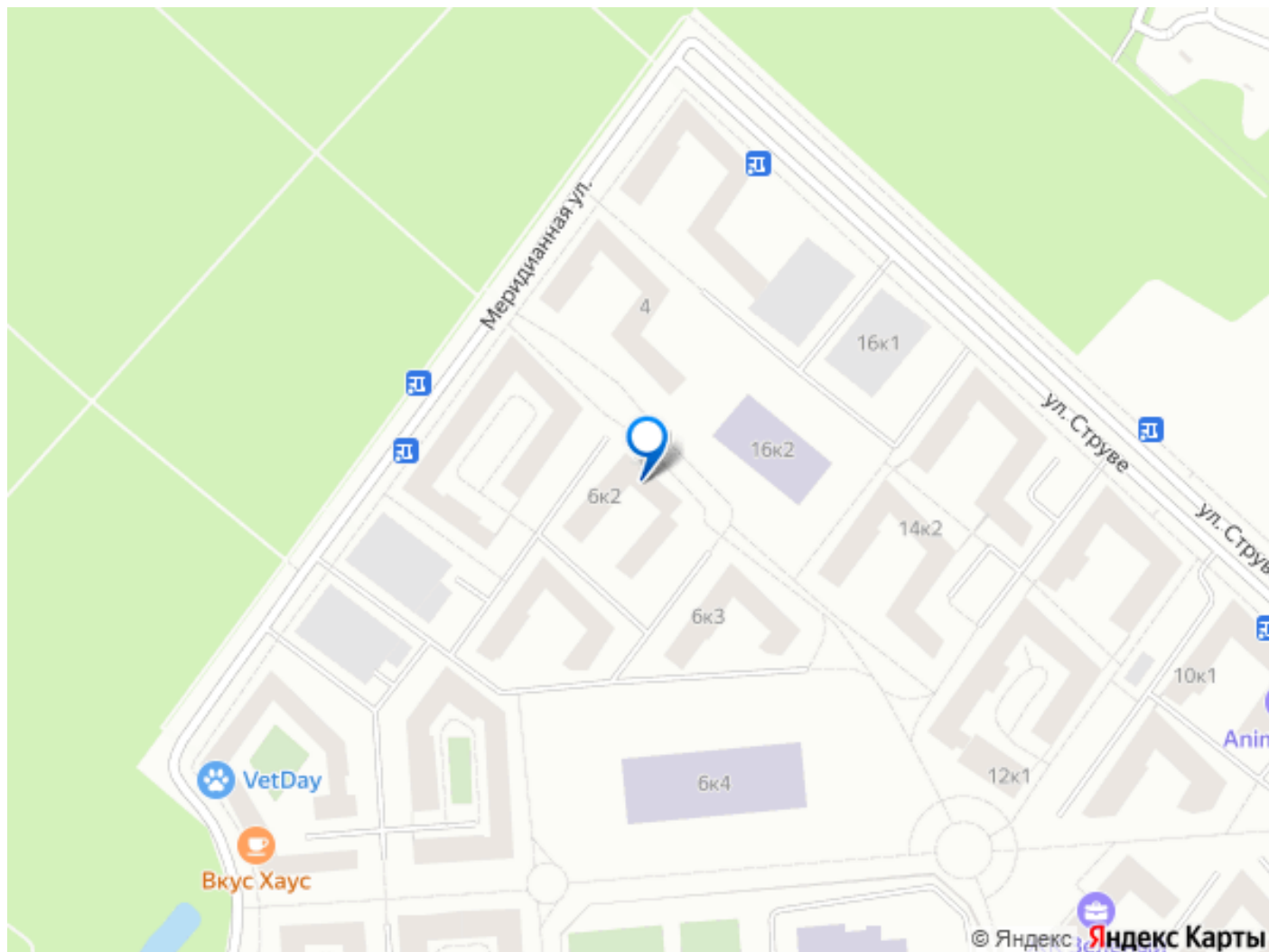
## Описание

Предлагается к продаже от Собственника  
однокомнатная квартира с городской  
пропиской в современном малоэтажном  
комплексе Зеленый квартал на Пулковских  
высотах, построенного и введенного в  
эксплуатацию Setl City в 2023 г. Общая  
площадь — 30.7 м², расположена на 3-ем  
этаже пятиэтажного жилого дома. Кухня —  
9.8 м². Изолированная комната — 14.5 м².  
Санузел — 3.1 м². В квартире произведен  
свежий ремонт в современном стиле.  
Квартира за счет обширного остекления  
светлая, уютная и тихая добавляет  
продуманная Setl City на этапе строительства  
повышенная шумоизоляция. Окна квартиры и  
просторная лоджия выходят на  
внутриквартальную зеленую территорию.  
Будущему собственнику достанется полная  
мебелировка квартиры, включая  
дорогостоящий кухонный гарнитур,  
качественная сантехника, а также бытовая  
техника именитых производителей Haier,

Gorenje. В помещении санузла смонтирован электрический теплый пол. Соседи дружелюбные и тихие. О жилом комплексе и его местоположении: Зеленый квартал на Пулковских высотах новое представление о комфортной жизни в городе. Малоэтажный, зеленый и безопасный квартал расположится в престижном и популярном Московском районе Санкт-Петербурга. От Зеленого квартала удобно добираться сразу до двух станций метро: Московская и Звездная. В 10 минутах езды на автомобиле располагается КАД, а в 15 минутах — аэропорт Пулково. В распоряжении жителей развитая инфраструктура Московского района: детские сады и престижные школы, торговые центры и гипермаркеты, магазины и рестораны. Близость живописных пригородов Пушкина и Павловска позволит в любое время отправиться на прогулку по историческим дворцам и паркам. Один взрослый Собственник, без обременений и ограничений, полная стоимость в договоре. Подходит для покупки в ипотеку, все документы готовы к сделке. Просмотр по договоренности. У Собственника квартиры имеется машино-место в отдельностоящем паркинге минутной доступности, его возможно приобрести за отдельную плату, при необходимости.







Move.ru - вся недвижимость России