

Создано: 18.02.2026 в 01:36

Обновлено: 20.02.2026 в 01:33

Санкт-Петербург, ул. Кубинская, 76

11 200 000 ₽

Санкт-Петербург, ул. Кубинская, 76

Улица

[улица Кубинская](#)

Квартира

Количество комнат

1

Общая площадь

30.7 м²

Этаж

3/12

Детали объекта

Тип сделки

Продам

Раздел

[Квартиры](#)

Ремонт

с отделкой

Квартира в новостройке

да

Описание

Продается уютная 1-комнатная квартира в жилом комплексе «Сенат» в престижном Московском районе. До метро можно добраться пешком всего за 20 минут. Удобная, классическая планировка, кухня

<https://spb.move.ru/objects/9290134708>


Петербургская Недвижимость.

Переуступки, Риелтор

89251234567

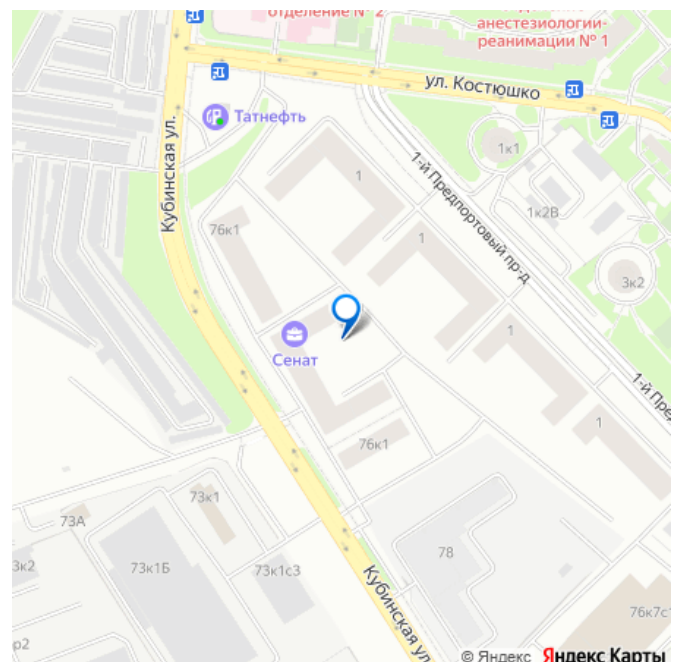
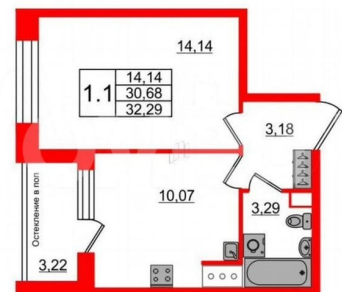
для заметок

ПН Петербургская Недвижимость



1-комнатная, 30.68м²

- Кол-во комнат: 1
- Этаж: 3 из 12
- Общая площадь: 30.68м²
- Жилая площадь: 14.14м²
- Срок сдачи: Сдан



10.07 м?, вместительная прихожая 3.18 м?.
 Общая площадь квартиры - 30.68 м?, жилая – 14.14 м?, высота потолка 2.77 м. Квартира продается с отделкой «Норд Лайн светлый комфорт». Что особенного в ЖК «Сенат»? • Престижный Московский район • Авторская архитектурная концепция • Центральная входная группа с ресепшен и лаундж-зонами • Променад с воздушным мостом и просторными зонами отдыха • Зимний каток, площадки SetlKids и уютные дворы-патио • Инновационный Лицей Setl с оригинальной архитектурной концепцией и уникальной образовательной средой Senat, сенат московский, senat moskovsiy

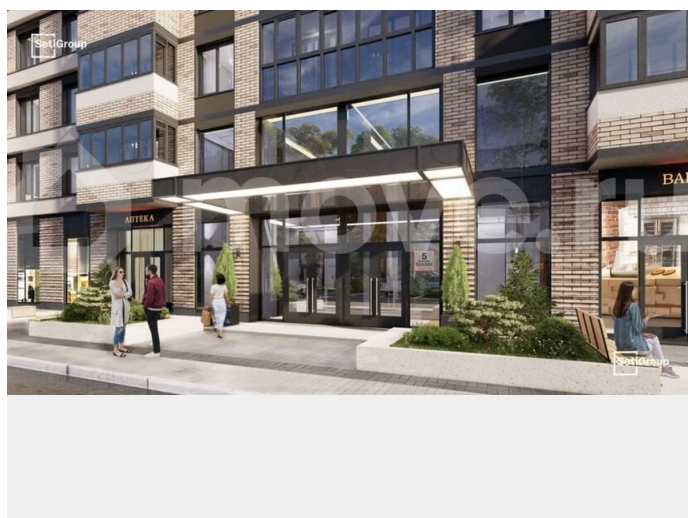

Петербургская Недвижимость



1-комнатная, 30.68м²

- Кол-во комнат 1
- Этаж 3 из 12
- Общая площадь 30.68м²
- Жилая площадь 14.14м²
- Срок сдачи Сдан






Петербургская Недвижимость

Корпус 1.1 Секция 1

- Этаж 3 из 12
- № Квартиры 23
- Паркинг Да
- Метро Московская



