

🕒 Создано: 29.06.2025 в 12:08

Обновлено: 29.12.2025 в 11:51

**Санкт-Петербург, Кондратьевский  
проспект, 79**

**5 500 000 ₽**

Санкт-Петербург, Кондратьевский проспект, 79

Округ

[СПБ, Калининский район](#)

Улица

[проспект Кондратьевский](#)

## Квартира

Количество комнат

1

Высота потолков

2.52 м

Жилая площадь

15.5 м<sup>2</sup>

Площадь кухни

8 м<sup>2</sup>

Общая площадь

30.8 м<sup>2</sup>

Этаж

7/9

## Детали объекта

Тип сделки

Продам

Раздел

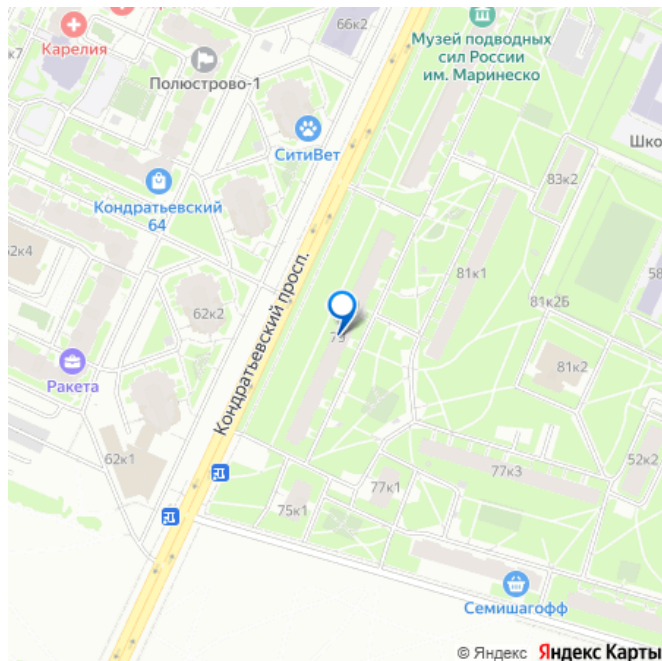
[Квартиры](#)

Тип санузла

<https://spb.move.ru/objects/9282014644>

**Сохатюк Максим Юрьевич,  
АЛЕКСАНДР-НЕДВИЖИМОСТЬ  
79110017931**

для заметок



раздельный

Вид из окна

во двор

Ремонт

косметический

Покупка в ипотеку

да

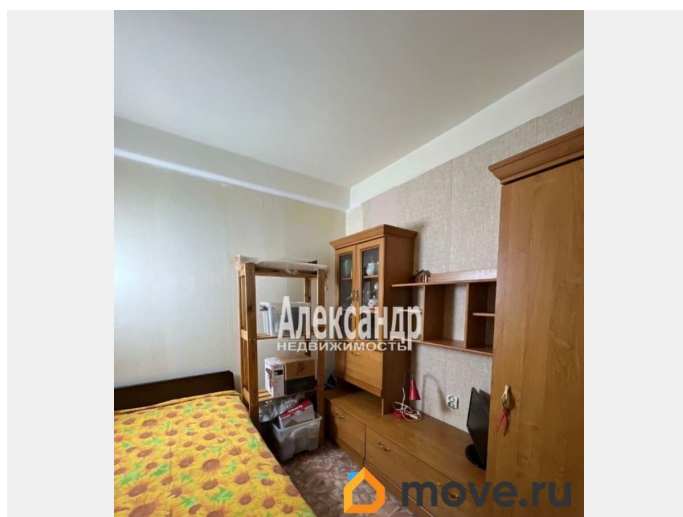
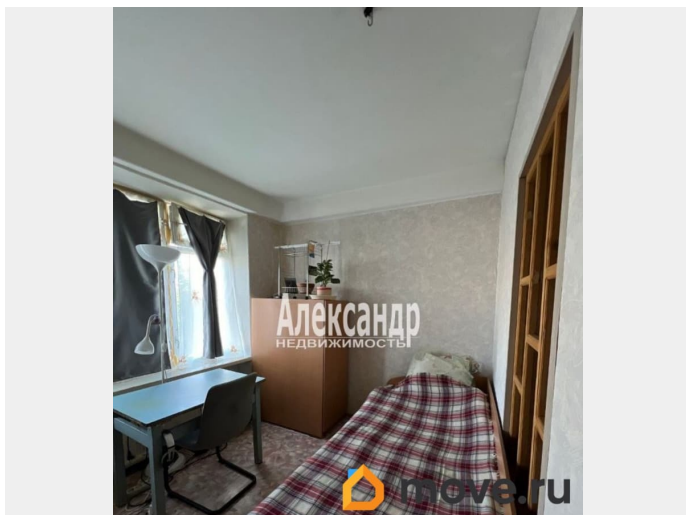
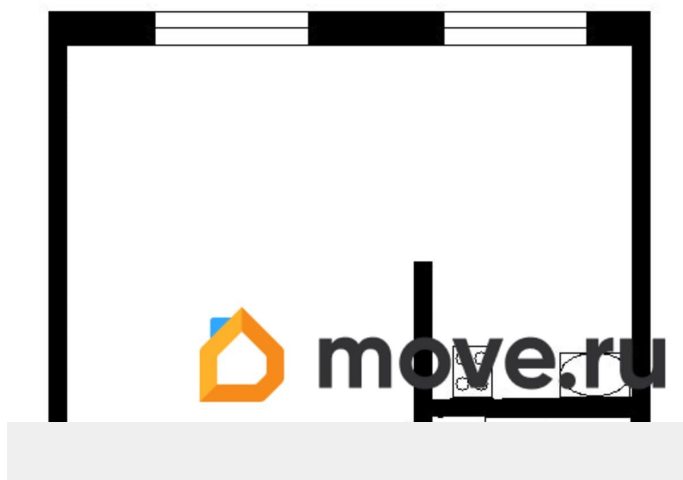
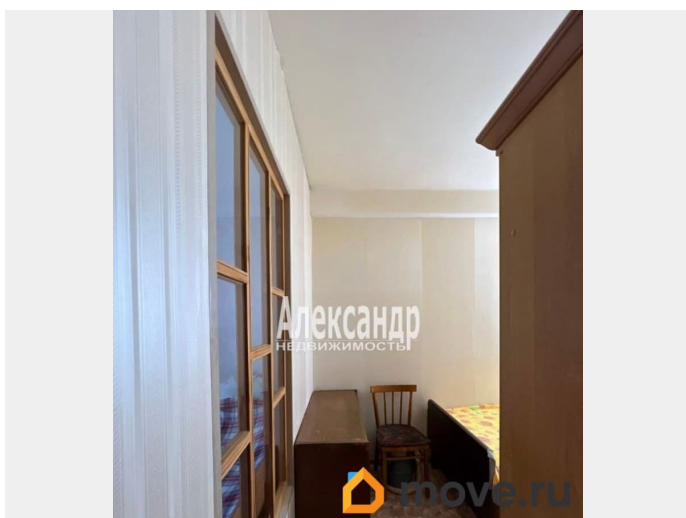
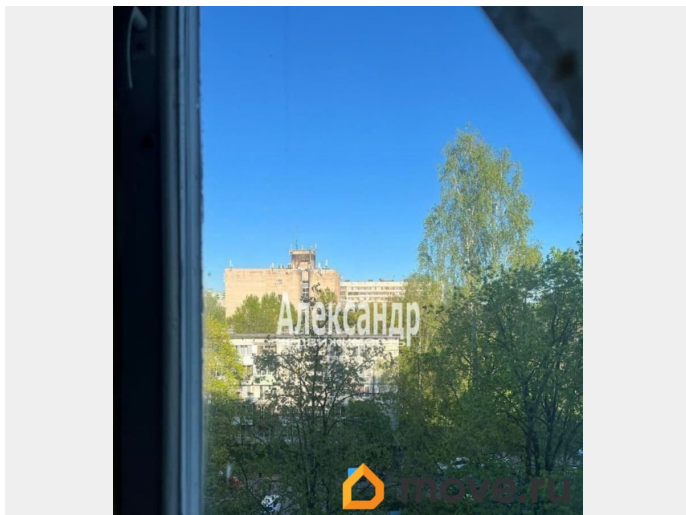
возможна ипотека, лифт, парковка

## Описание

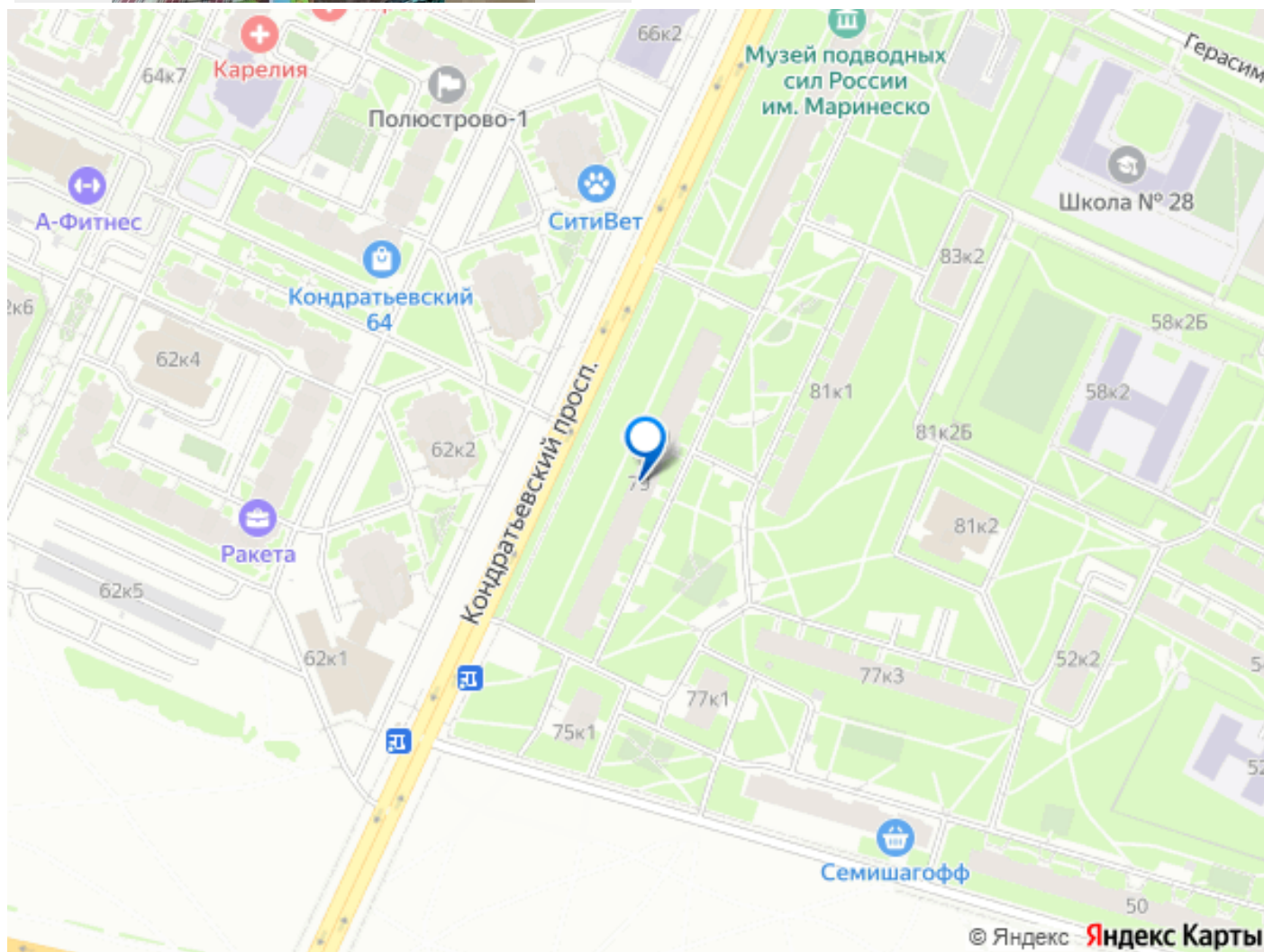
1703740 Уютная однокомнатная квартира с косметическим ремонтом в Калининском районе Санкт-Петербурга (исторический район Пискаревка). Бюджетная альтернатива двухкомнатной квартире. Заезжай и живи — по желанию покупателя в квартире остаётся вся мебель и стиральная машина, холодильник, газовая плита! Комфортные габариты квартиры. Комната (15,5 м.кв.) разделена на две практически равные части временной перегородкой (гипсокартон на профнастил) со вставленным остекленным блоком для естественного освещения. По желанию можно, например, одну половину использовать как рабочий кабинет, а вторую - как спальню. Площадь кухни — 8,0 м.кв. (правильной формы). Высота потолков — 2,52 м. Раздельный санузел. Ванная отреставрирована — акрил. Стены ванной комнаты выложены плиткой, в туалете — окрашены. В туалете на стене оборудовано место для хранения инструментов и уборочного инвентаря. Вся сантехника в полностью рабочем состоянии. Во всем доме заменены трубы водоснабжения. В текущий летний период проведен капитальный ремонт систем теплоснабжения дома с поквартирной заменой радиаторов отопления

и полотенцесушителей. При входе в квартиру есть вместительная антресоль (отличное место для хранения временно ненужных вещей, с которыми трудно расстаться), встроенный шкаф. Окна — деревянные. Пол — линолеум. Во всей квартире освещение — энергосберегающие лампы и светильники: минимальные платежи за электроэнергию. Двойная входная дверь (внешняя — железная, внутренняя — деревянная). Отделенный железной дверью тамбур на три квартиры. Соседи — взрослые, спокойные и адекватные люди. Окна выходят в тихий зелёный двор с детской площадкой. Рядом с домом спортивная площадка с тренажёрами. Автомобилисты всегда найдут свободное парковочное место. Дом 606 — серии 1969 года постройки. Из всех панельных брежневов этого периода постройки 606-я серия — это самое теплое и наиболее удобное жилье. Район с хорошо развитой инфраструктурой, тихими и зелеными дворами. В непосредственной близости от дома: магазин «Семишагофф» — в 3 минутах пешком, через дорогу — «Вкусвилл», также рядом «Пятерочка», «Магнит»; отделения банков; в 5-7 минутах пешком (даже не надо переходить дорогу) детские сады ( 4, 41), школы ( 28, 186, частная школа: Монтессори-школа Михайловой), в 15 минутах пешком — детская поликлиника и Дом детского творчества, железнодорожная поликлиника. Менее 10 минут пешком до парка Академика Сахарова, 15 минут пешком до Пионерского парка — прекрасная возможность для любителей прогулок и спорта, а также владельцев собак. В соседнем доме — Музей истории подводных сил России имени А.И. Маринеско с интересной экспозицией. Хорошо развит наземный транспорт — остановка возле дома: до станций метро 25

(Лесная) — 30 (Площадь Ленина) минут на транспорте (в зависимости от времени суток может быть быстрее). При желании можно дойти пешком до станции метро Лесная за 30 - 40 минут.. 15 минут на машине до КАД. Один совершеннолетний собственник — более 5 лет. Полная цена в договоре. Никаких обременений.







Move.ru - вся недвижимость России