

Создано: 03.12.2025 в 13:56

Обновлено: 05.12.2025 в 14:05

Санкт-Петербург, проспект Тореца, 102К5

7 500 000 ₽

Санкт-Петербург, проспект Тореца, 102К5

Округ

[СПБ, Выборгский район](#)

Улица

[проспект Тореца](#)

Квартира

Количество комнат

1

Высота потолков

2.5 м

Жилая площадь

15.3 м²

Площадь кухни

8.9 м²

Общая площадь

30.8 м²

Этаж

5/9

Детали объекта

Тип сделки

Продам

Раздел

[Квартиры](#)

Тип санузла

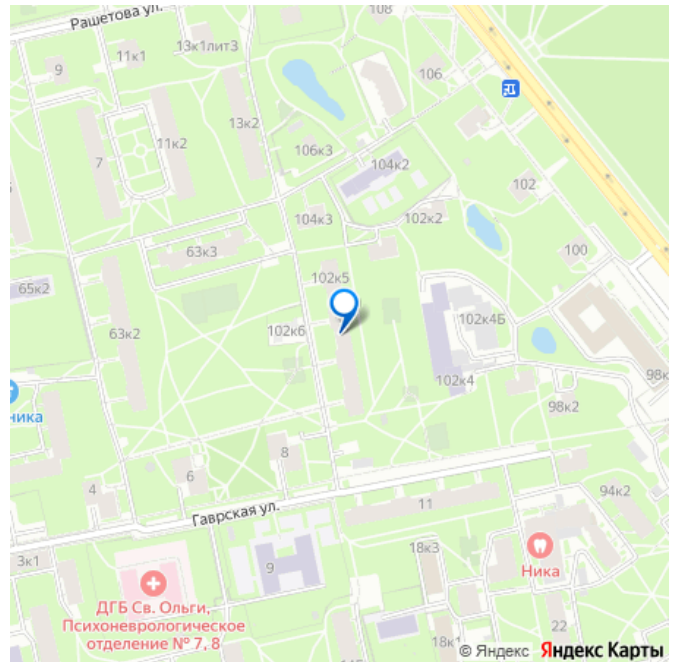
совмещенный

<https://spb.move.ru/objects/9287082532>

Вам к нам, Вам к нам

**79111786503,7981950
4437**

для заметок



Вид из окна

во двор

Ремонт

косметический

Покупка в ипотеку

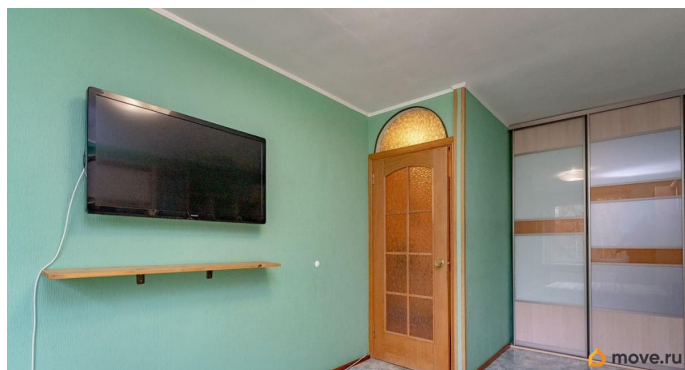
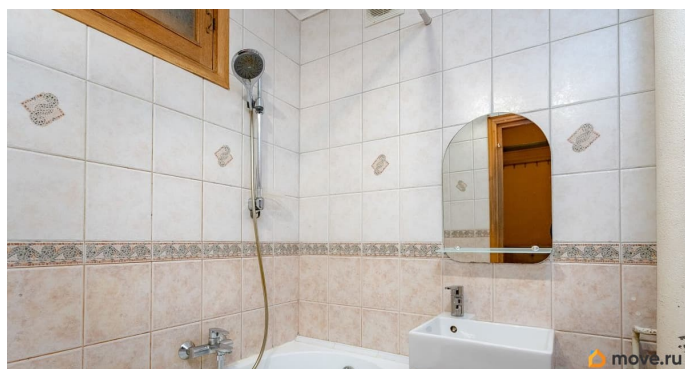
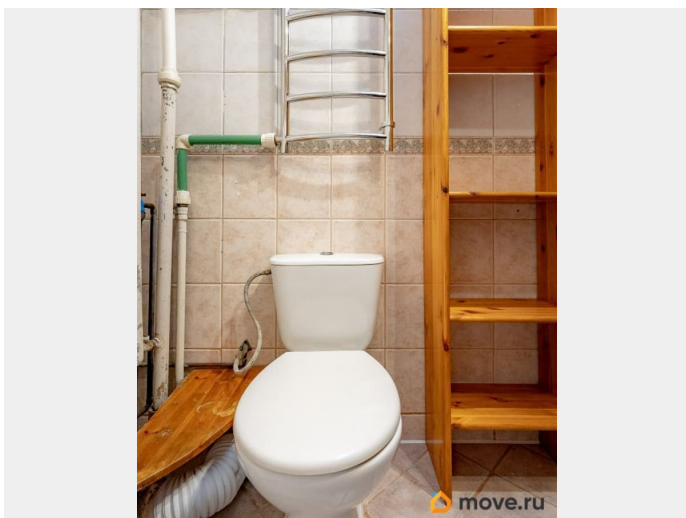
да

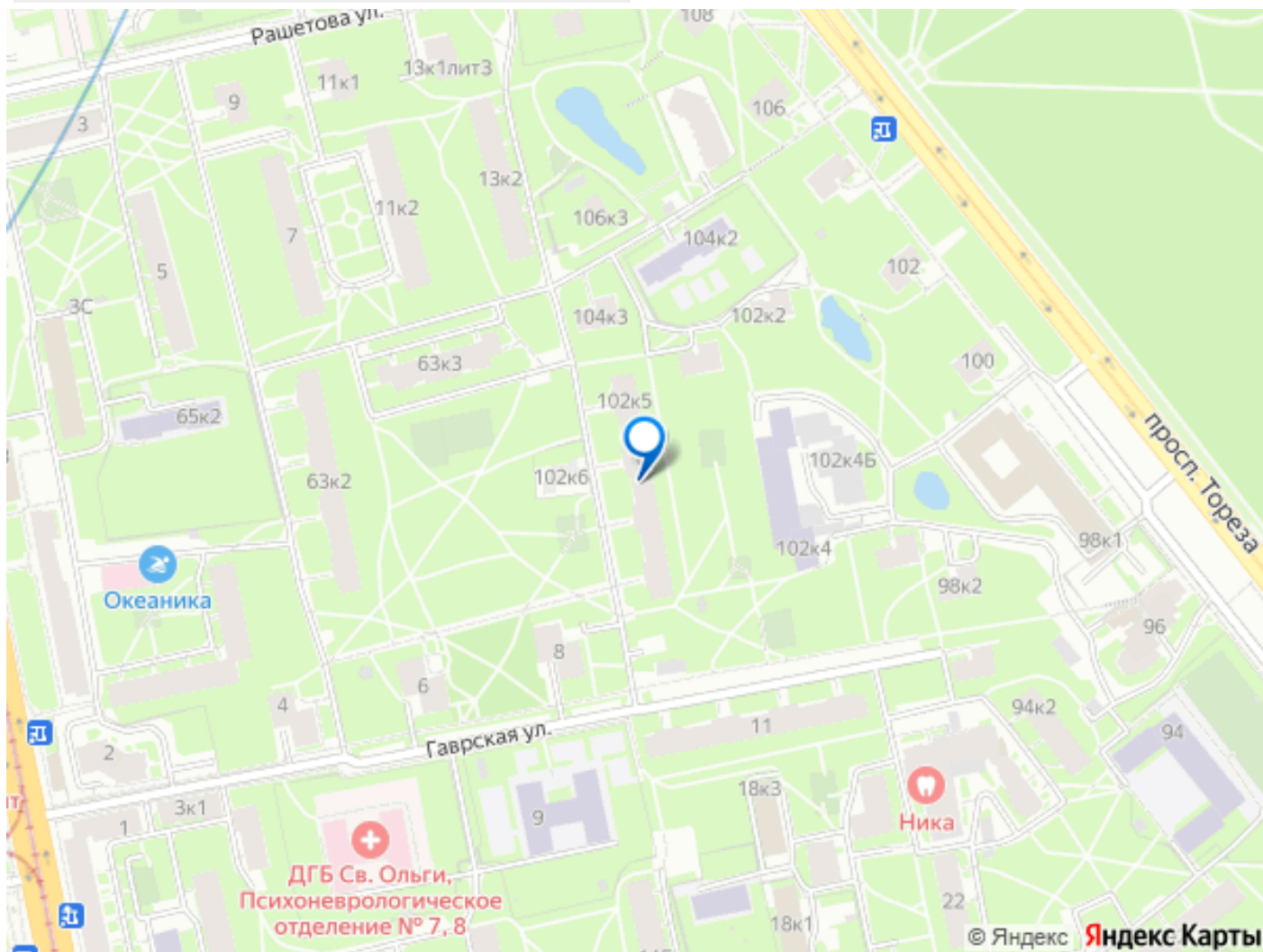
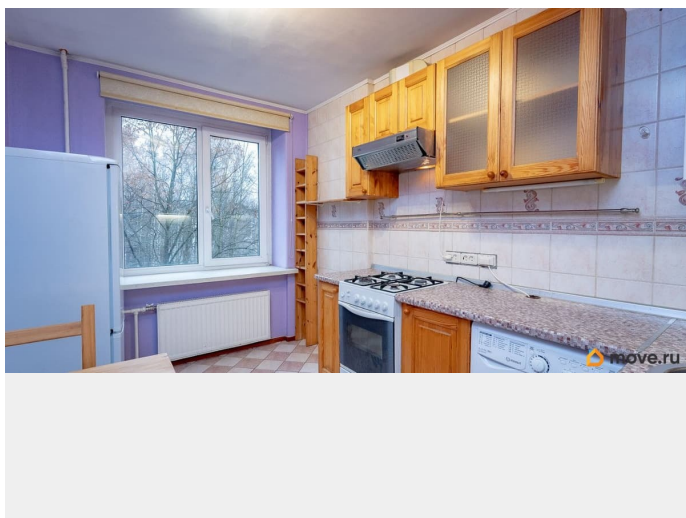
возможна ипотека, лифт, парковка

Описание

Продается 1-комнатная квартира в кирпичном доме в Выборгском районе. Идеальный вариант для тех, кто ценит спокойствие, природу и развитую инфраструктуру в шаговой доступности от метро! Район: СПб, Выборгский, рядом со ст. м. Удельная. Дом: Кирпичный, ухоженный. Этаж: 5-й, комфортный (не первый и не последний). Состояние: Светлая, уютная, готова к проживанию. Можно заехать и сразу жить. Окна: Выходят на тихий, зеленый двор. Соседи: Доброжелательные. Большие преимущества локации: До метро Удельная всего 10 минут неспешным шагом. Рядом огромный парк Сосновка - для прогулок, спорта и отдыха на природе. Вся инфраструктура в шаговой доступности: детские сады, школы, поликлиники, магазины - всё для комфортной жизни. Прямая продажа от собственников (2 взрослых человека). Никаких обременений и долгов. Чистые документы, готовая выписка из ЕГРН. Полная стоимость будет указана в договоре купли-продажи (без серых схем). Дополнительно: Мебель и техника могут остаться частично по договоренности. Это идеальное решение для вашего комфортного жилья или для сдачи в аренду. Звоните, чтобы записаться на просмотр в удобное

время!





Move.ru - вся недвижимость России