

🕒 Создано: 14.04.2026 в 12:33

🔄 Обновлено: 14.04.2026 в 12:28

Агент

79811459849

Санкт-Петербург, аллея Арцеуловская, 21

8 750 000 ₽

Санкт-Петербург, аллея Арцеуловская, 21

Округ

[СПБ, Приморский район](#)

для заметок

Квартира

Количество комнат

1

Высота потолков

2.75 м

Жилая площадь

10 м²

Площадь кухни

15 м²

Общая площадь

30.8 м²

Этаж

8/27

Детали объекта

Тип сделки

Продам

Раздел

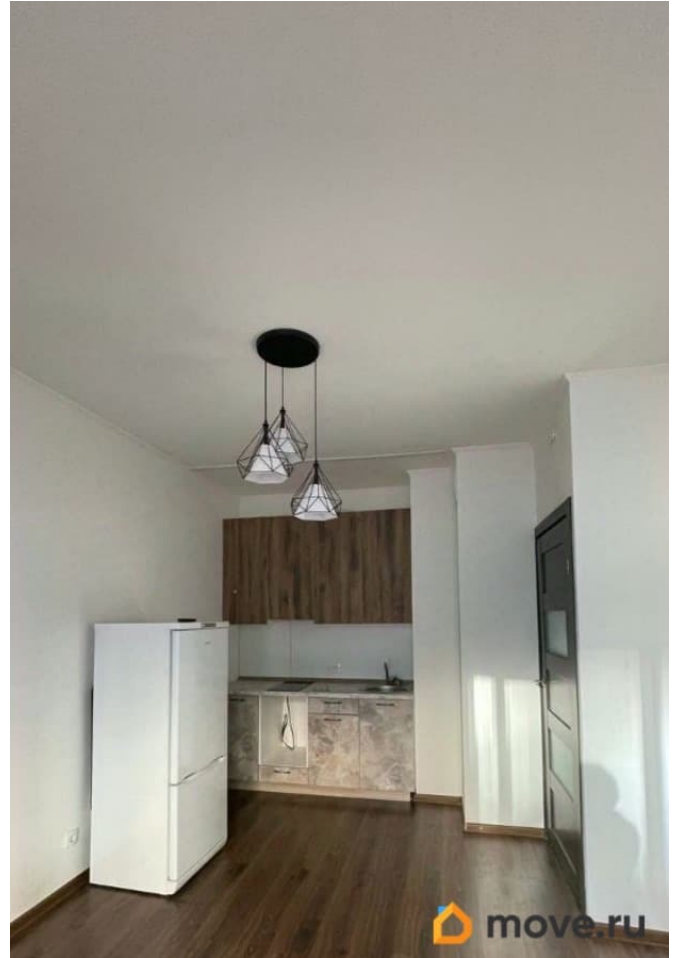
[Квартиры](#)

Тип балкона

лоджия

Тип санузла

совмещенный



Вид из окна

во двор

Ремонт

косметический

Квартира в новостройке

да

Год сдачи

4 квартал 2021 г.

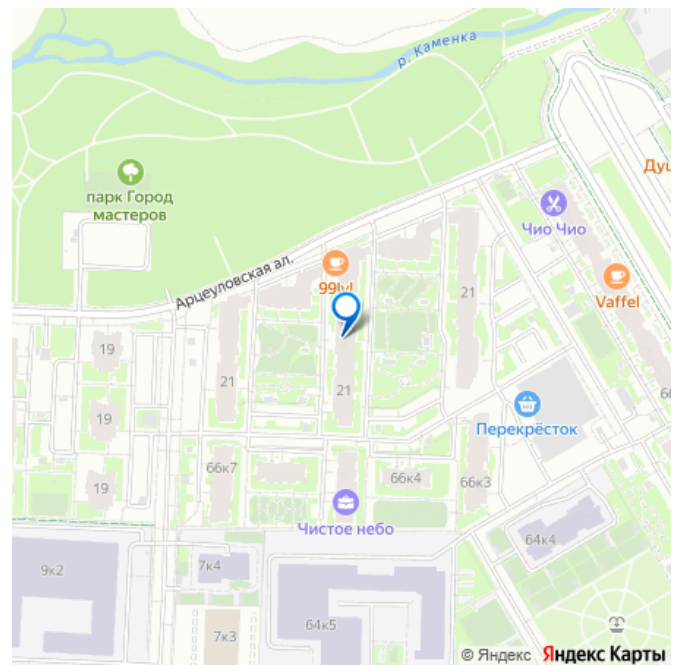
Покупка в ипотеку

да

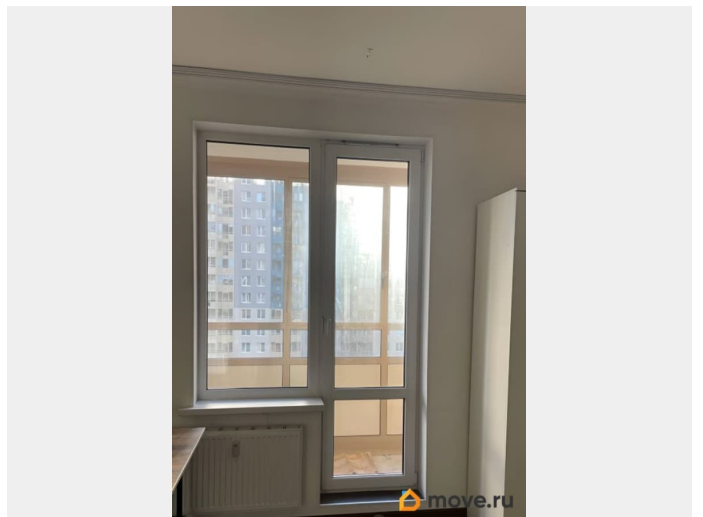
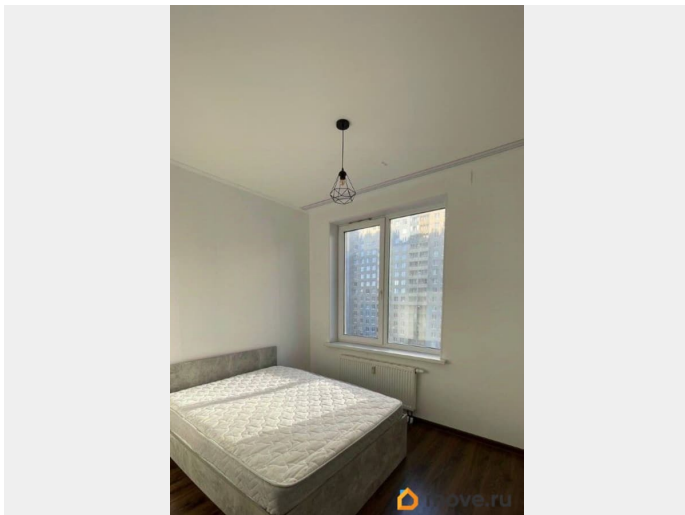
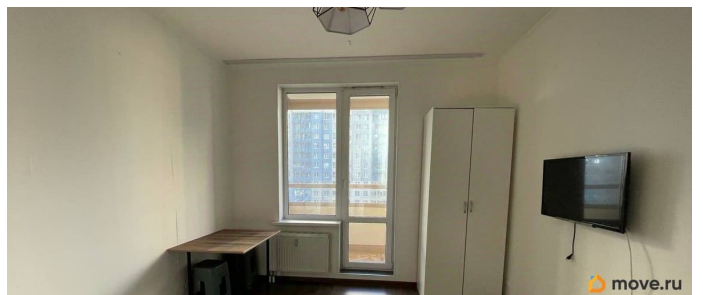
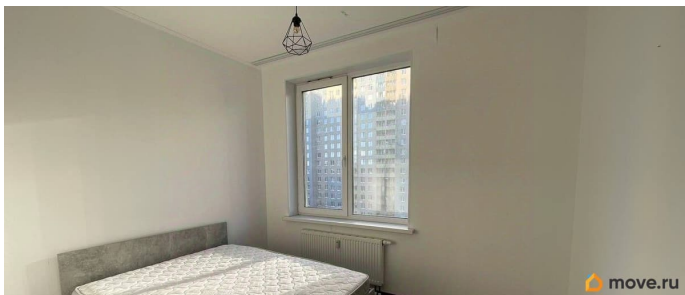
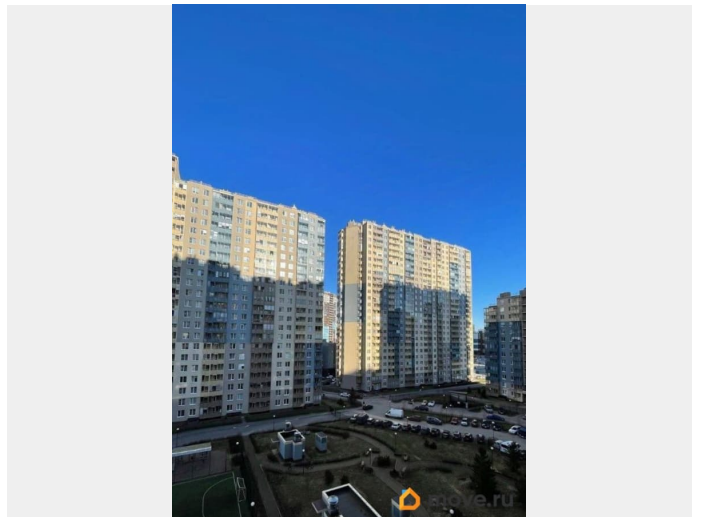
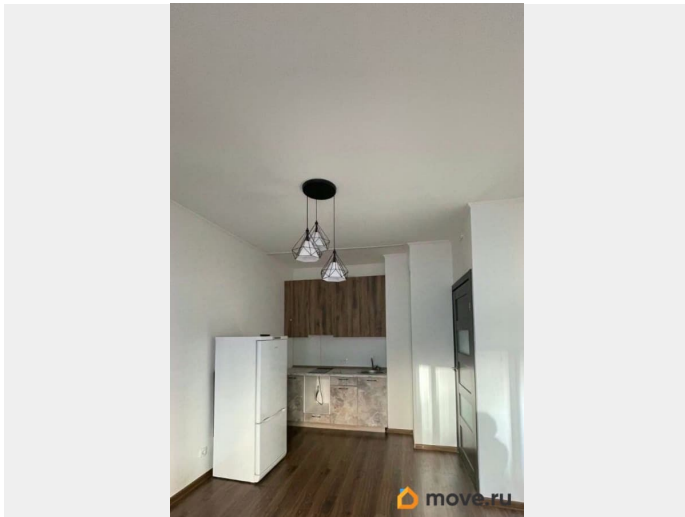
возможна ипотека, лифт, парковка

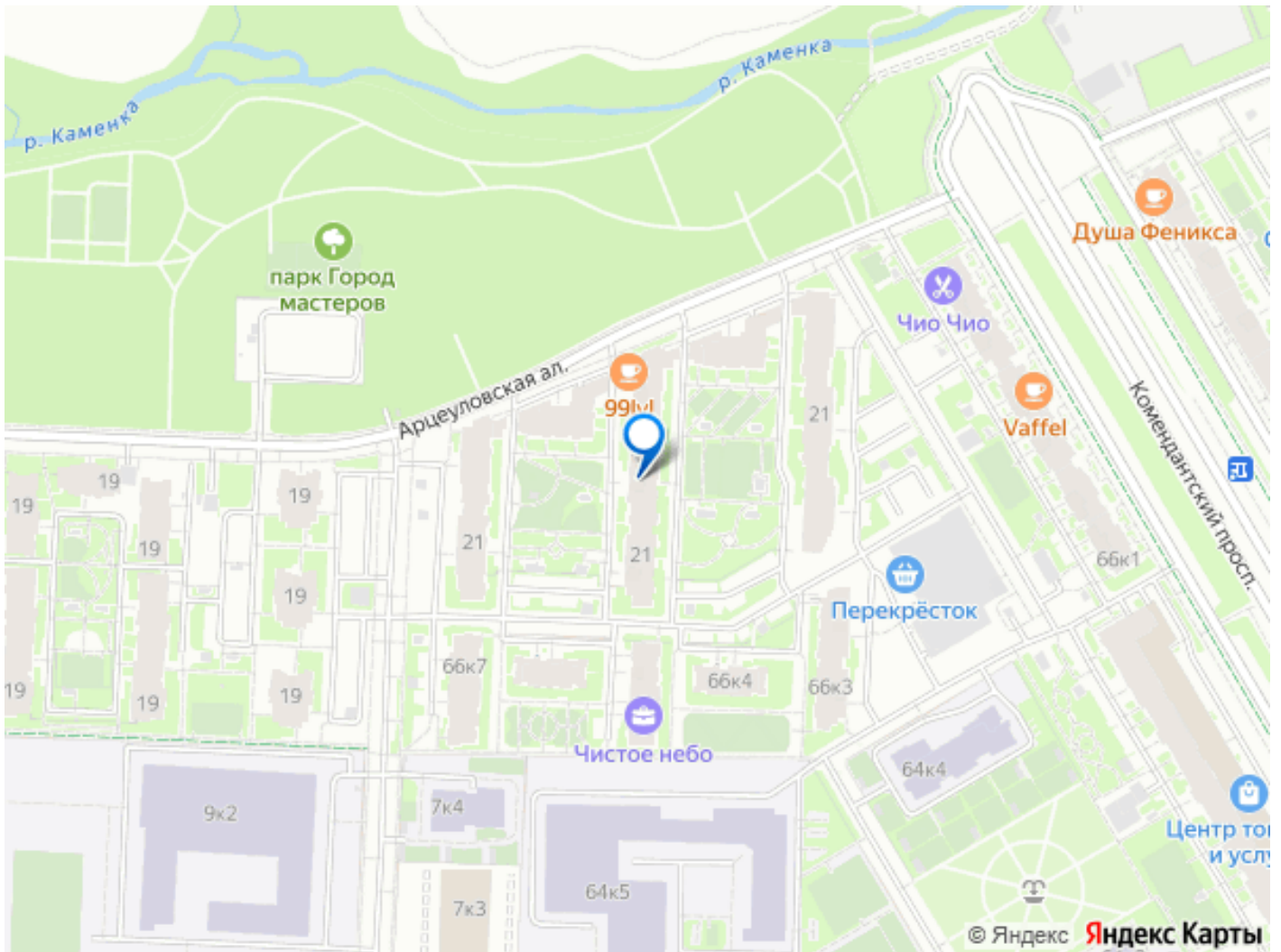
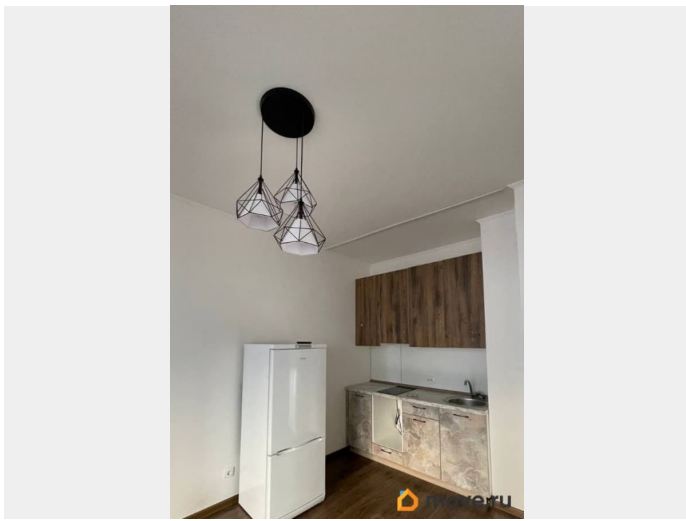
Описание

Светлая квартира с просторной кухней-гостиной в современном жилом комплексе
Продажа без комиссии, описание и фотографии соответствуют действительности. Про квартиру: квартира евродвушка общей площадью - 30,8 кв.м. (без учета застекленной лоджии - 3,24кв.м.).
Комната - 10,0 кв.м. квадратной формы.
Просторная кухня-гостиная 15,0 кв.м.
Совмещенный санузел - 3,57 кв.м.. Высота потолков 2,75 м. Про дом и инфраструктуру:
Теплый современный монолитный дом.
Автомобиль всегда можно припарковать рядом с домом, есть места в подземном паркинге. Вокруг дома - богатая устоявшаяся инфраструктура: сетевые продуктовые магазины, школы, детские сады - все в шаговой доступности. 7 минут пешком до остановки общественного транспорта, за 10 минут можно выехать на автомобиле на КАД или ЗСД. Про документы и условия сделки:
Прямая продажа. Полная стоимость в договоре, без обременений. На приобретение не использовались средства материнского



капитала. Прозрачная юридическая история,
подходит под любые формы оплаты.





Move.ru - вся недвижимость России