

Санкт-Петербург, Саперная улица, 2/41

**5 840 000 ₽**

Санкт-Петербург, Саперная улица, 2/41

Округ

[СПБ, Пушкинский район](#)

## Квартира

Количество комнат

1

Высота потолков

2.5 м

Жилая площадь

17.2 м<sup>2</sup>

Площадь кухни

6 м<sup>2</sup>

Общая площадь

30.9 м<sup>2</sup>

Этаж

3/5

## Детали объекта

Тип сделки

Продам

Раздел

[Квартиры](#)

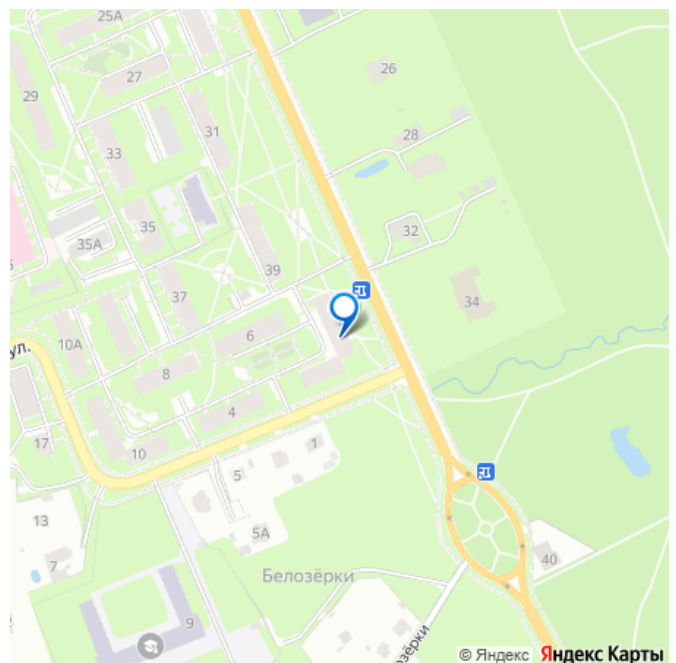
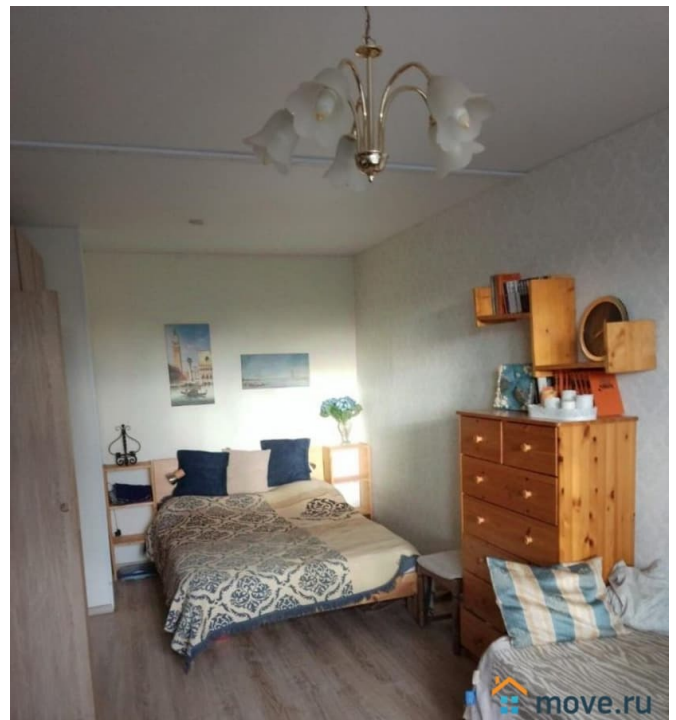
Тип балкона

балкон

Тип санузла

раздельный

для заметок



Вид из окна

на улицу

Ремонт

косметический

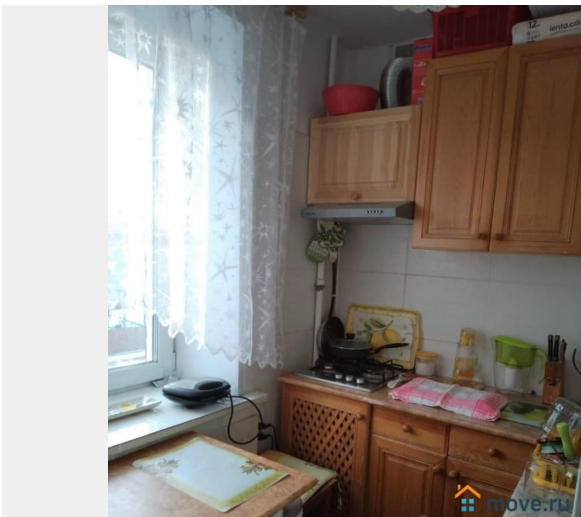
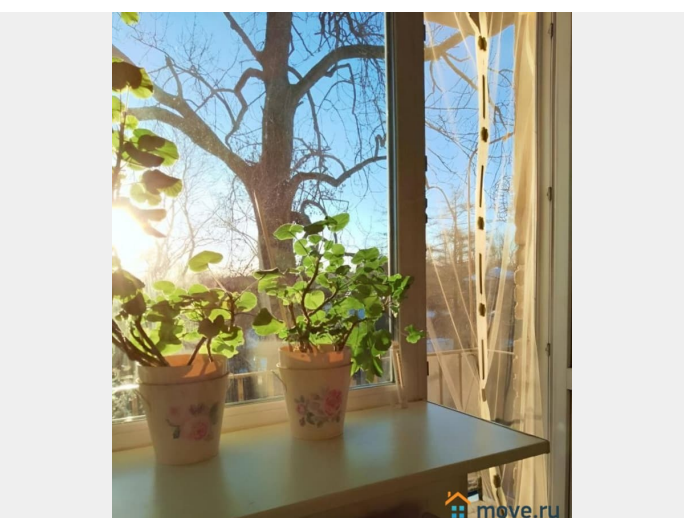
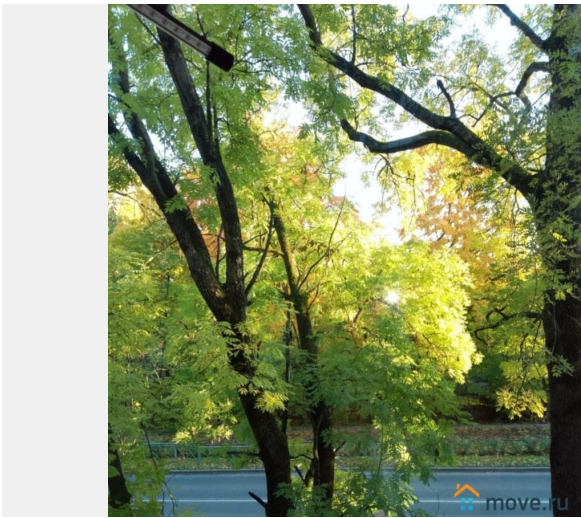
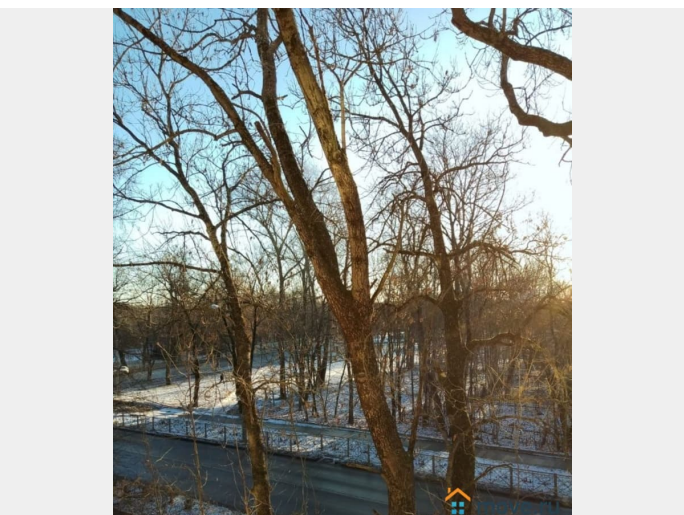
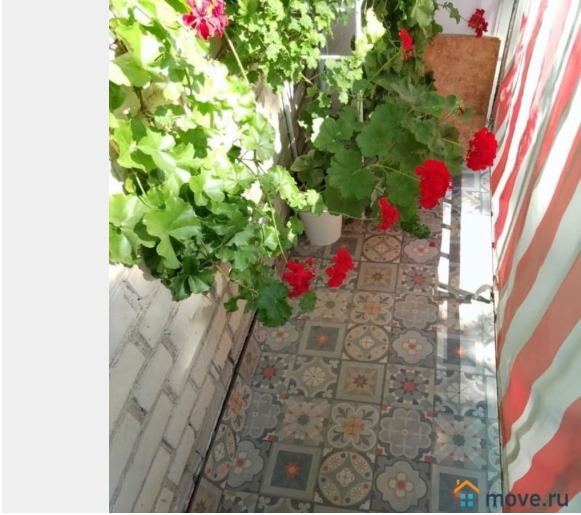
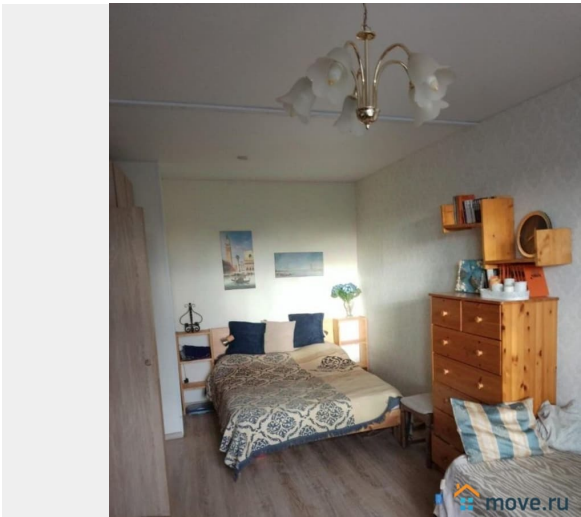
Покупка в ипотеку

да

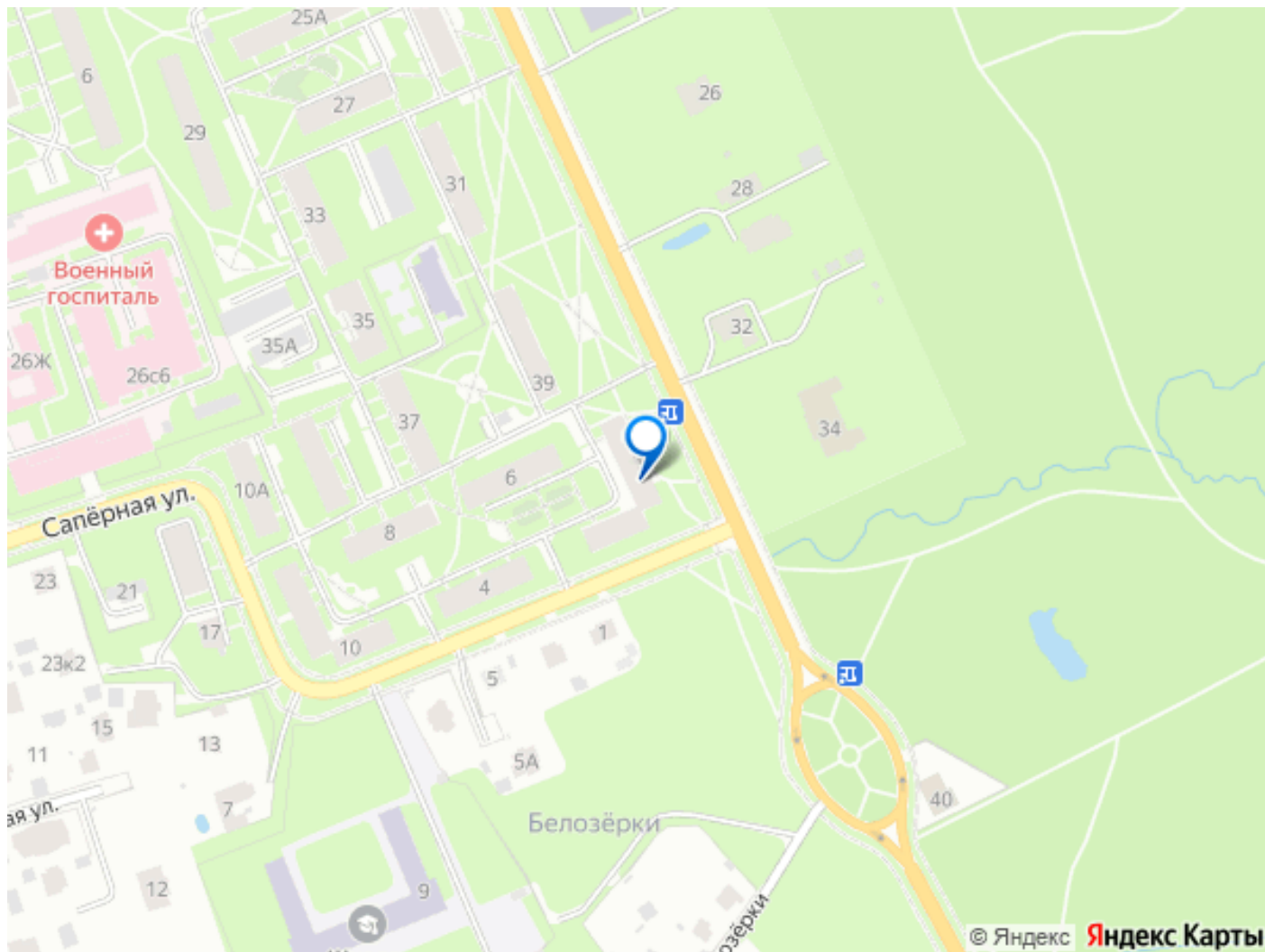
возможна ипотека, парковка

## Описание

Эргономично устроенная, с любовью отремонтированная, светлая и уютная, полноценная, однокомнатная квартира: с раздельным санузлом, новой газовой колонкой на кухне и балконом в теплом кирпичном доме. Окна и балкон квартиры выходят на Саперную улицу, на юг и зелень деревьев. Квартира расположена в середине дома. Мебель и бытовая техника входят в цену квартиры. Дом расположен в трех минутах от Отдельного парка и 10 минутах от Колонического пруда пешком. 10 минут ходьбы от дома до жд станции Павловск, и оттуда за 30 минут вы прибываете в центр Санкт-Петербурга на электричке на Витебский вокзал без автомобильных пробок и обилия людей в городском наземном транспорте. Электрички ходят каждые 15 минут в утреннее и вечернее время. Собственник один. никто не зарегистрирован.







Move.ru - вся недвижимость России