

Санкт-Петербург, Планерная улица, 89

8 900 000 ₽

Санкт-Петербург, Планерная улица, 89

Округ

[СПБ, Приморский район](#)

Улица

[улица Планерная](#)

Квартира

Количество комнат

1

Высота потолков

2.7 м

Площадь кухни

8.6 м²

Общая площадь

30.9 м²

Этаж

10/14

Детали объекта

Тип сделки

Продам

Раздел

[Квартиры](#)

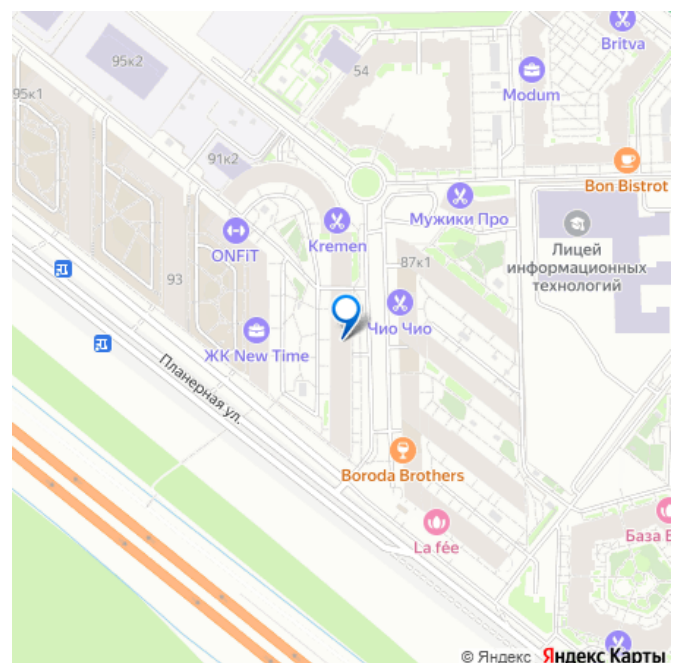
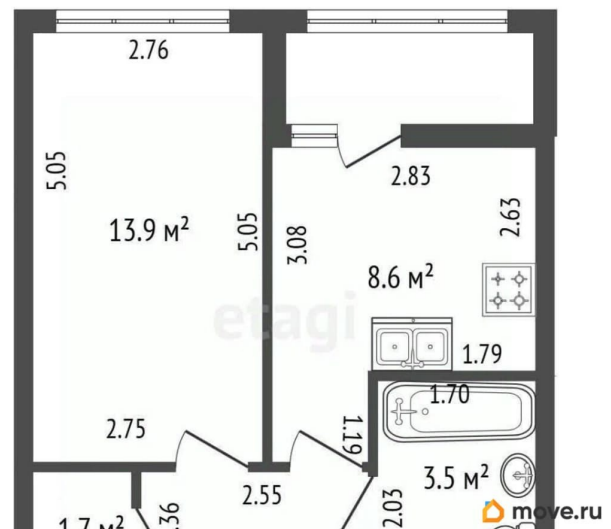
Тип балкона

лоджия

Ремонт

косметический

для заметок



Квартира в новостройке

да

Год сдачи

4 квартал 2020 г.

Покупка в ипотеку

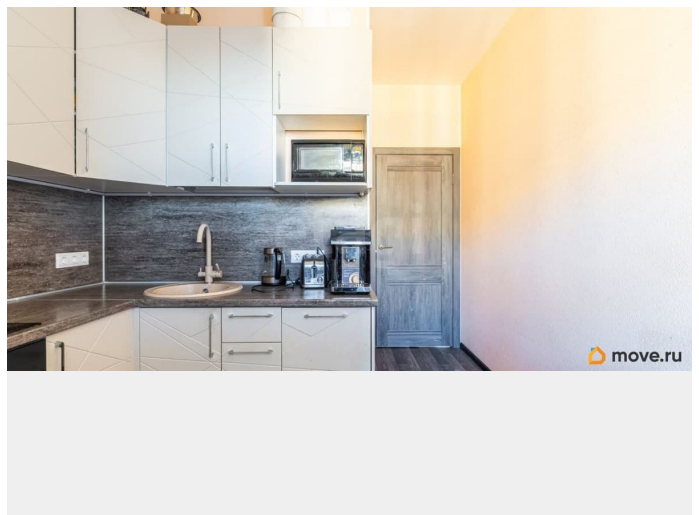
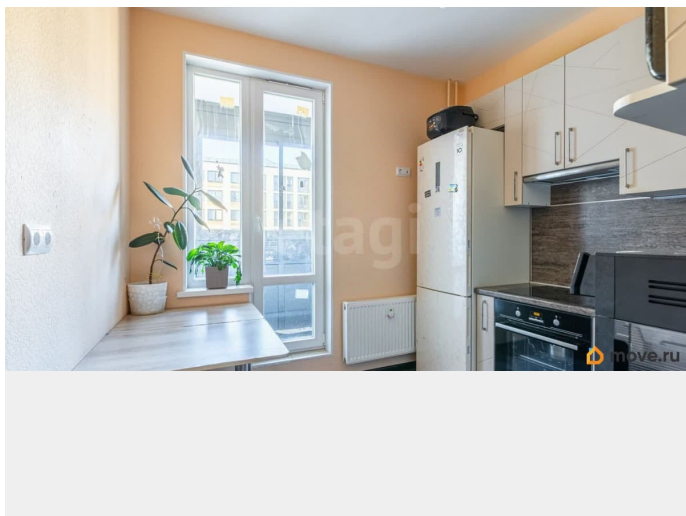
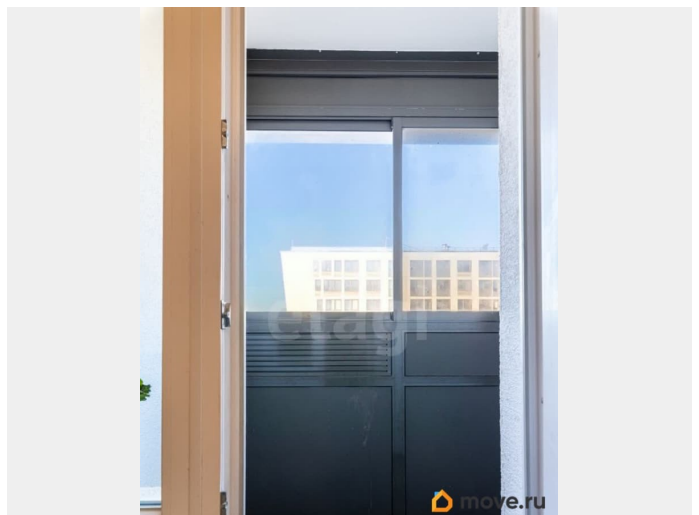
да

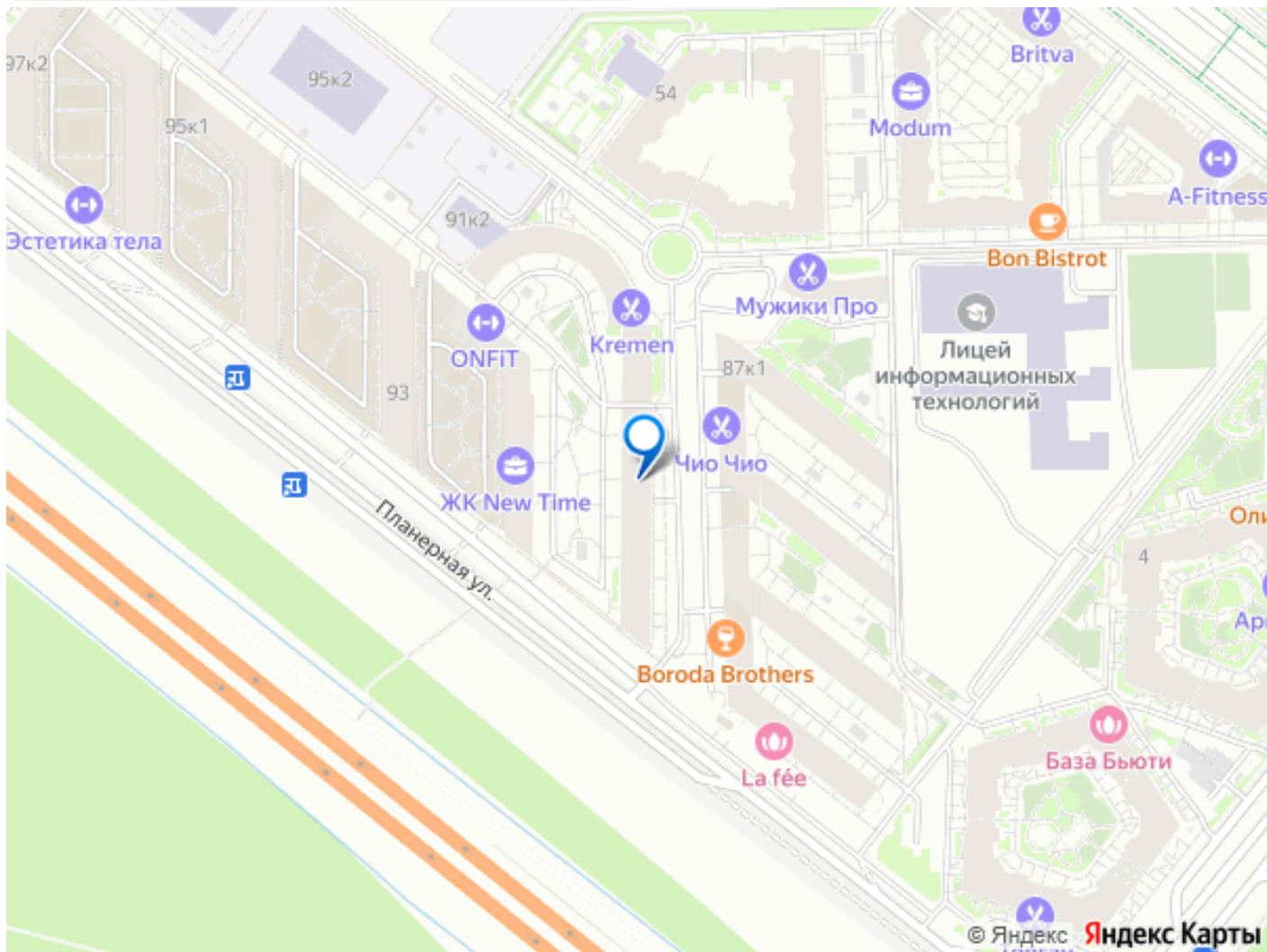
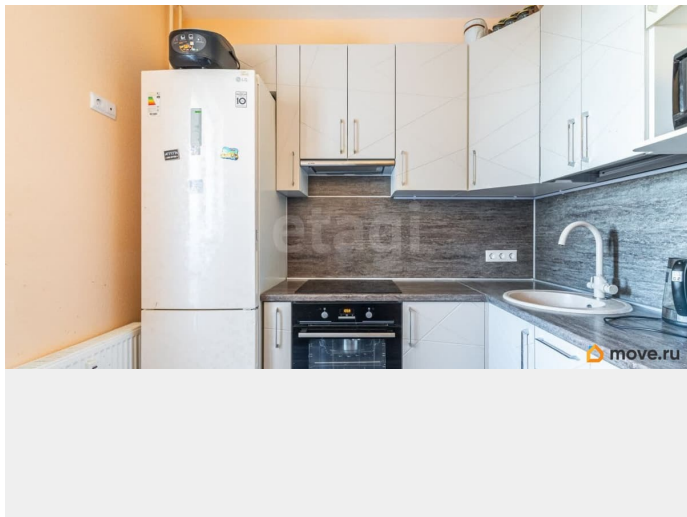
возможна ипотека

Описание

Просторная квартира с видом на лесопарк от застройщика Euroinvest Development, в приморском районе города. Поможем с одобрением ипотеки и страхуем сделку (право собственности+ право пользования) Представляем вашему вниманию уникальную возможность приобрести эту просторную и уютную квартиру в одном из самых желанных районов нашего города. Это идеальное жилье для семьи или всех, кто ценит комфорт и качество. Вид из окон: вид на живописный парк Состояние: современный ремонт Балкон/лоджия: есть Парковка: есть место на подземной парковке Школа: рядом Детский сад: рядом Инфраструктура: рядом супермаркеты, школы, детские сады, общественный транспорт, wildberries, ОЗОН, транспорт Эта квартира впечатляет с первого взгляда. Просторная кухня с выходом на балкон, где вы сможете наслаждаться чашкой кофе с видом на парк. Современная кухня оборудована всей необходимой техникой и стильно оформлена. Спальня просторная и уютная, идеальное место для отдыха после долгого дня. Локация этой квартиры также несомненное преимущество. Вы находитесь в шаговой доступности от супермаркетов, школ, детских садов и общественного транспорта. Здесь вы

сможете наслаждаться всеми преимуществами городской жизни. Не упустите шанс приобрести эту потрясающую квартиру. Свяжитесь с нами сегодня, чтобы узнать больше и устроить просмотр. Это именно то жилье, о котором вы мечтали! Код пользователя: 137789 Номер в базе: 10579106





Move.ru - вся недвижимость России