

Создано: 09.11.2025 в 14:26

Обновлено: 14.12.2025 в 23:39

Санкт-Петербург, шоссе Колпинское, 1/1

**5 200 000 ₽**

Санкт-Петербург, шоссе Колпинское, 1/1

Округ

[СПБ, Пушкинский район](#)

## Квартира

Количество комнат

1

Высота потолков

2.6 м

Жилая площадь

18 м<sup>2</sup>

Площадь кухни

5.5 м<sup>2</sup>

Общая площадь

30 м<sup>2</sup>

Этаж

3/3

## Детали объекта

Тип сделки

Продам

Раздел

[Квартиры](#)

Тип балкона

балкон

Тип санузла

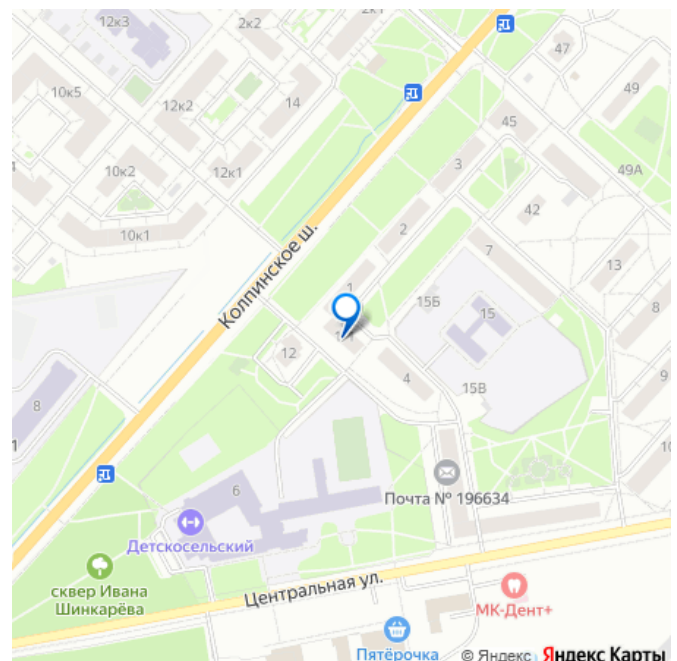
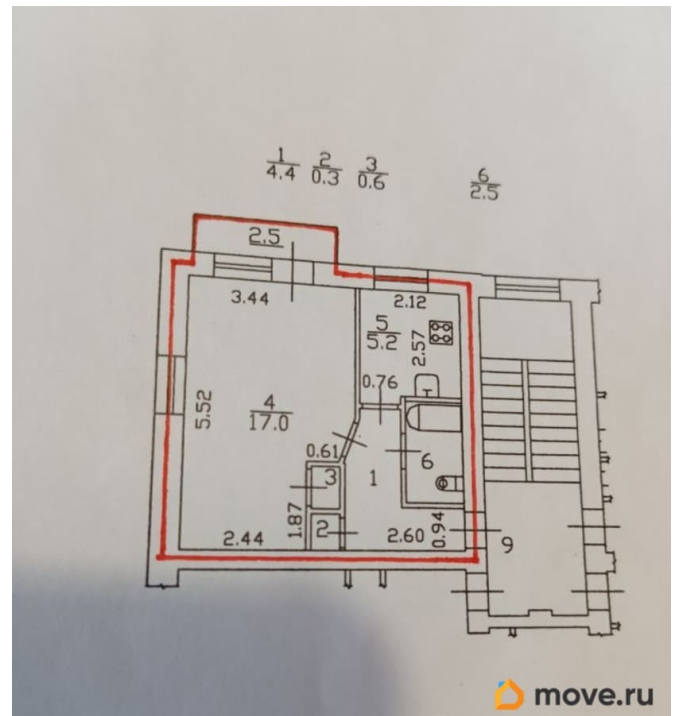
совмещенный

<https://spb.move.ru/objects/9286460953>

Собственник

**79112660929,7911250  
1340**

для заметок



Вид из окна

во двор

Ремонт

косметический

Покупка в ипотеку

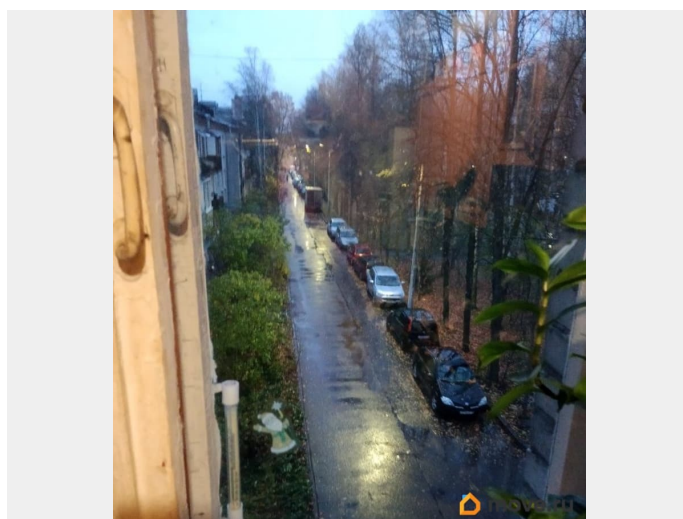
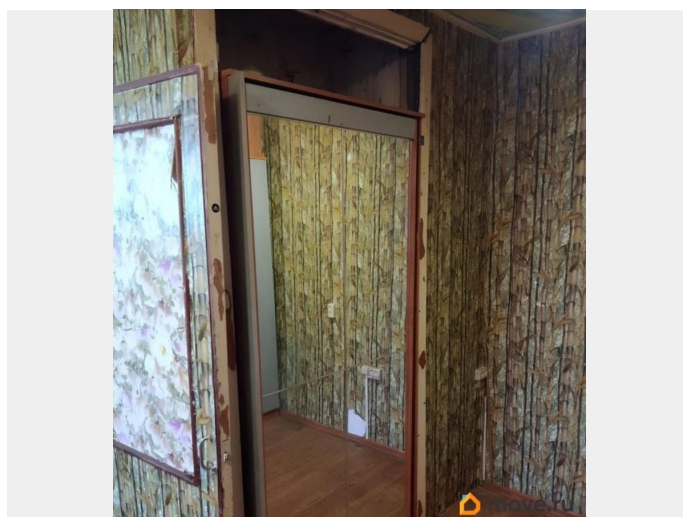
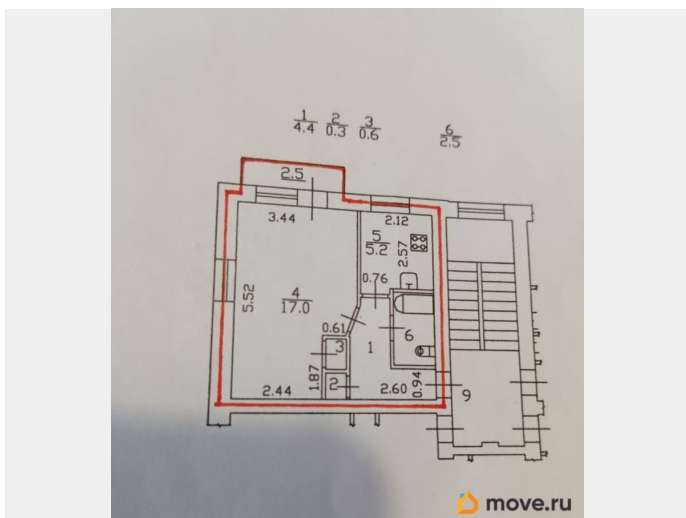
да

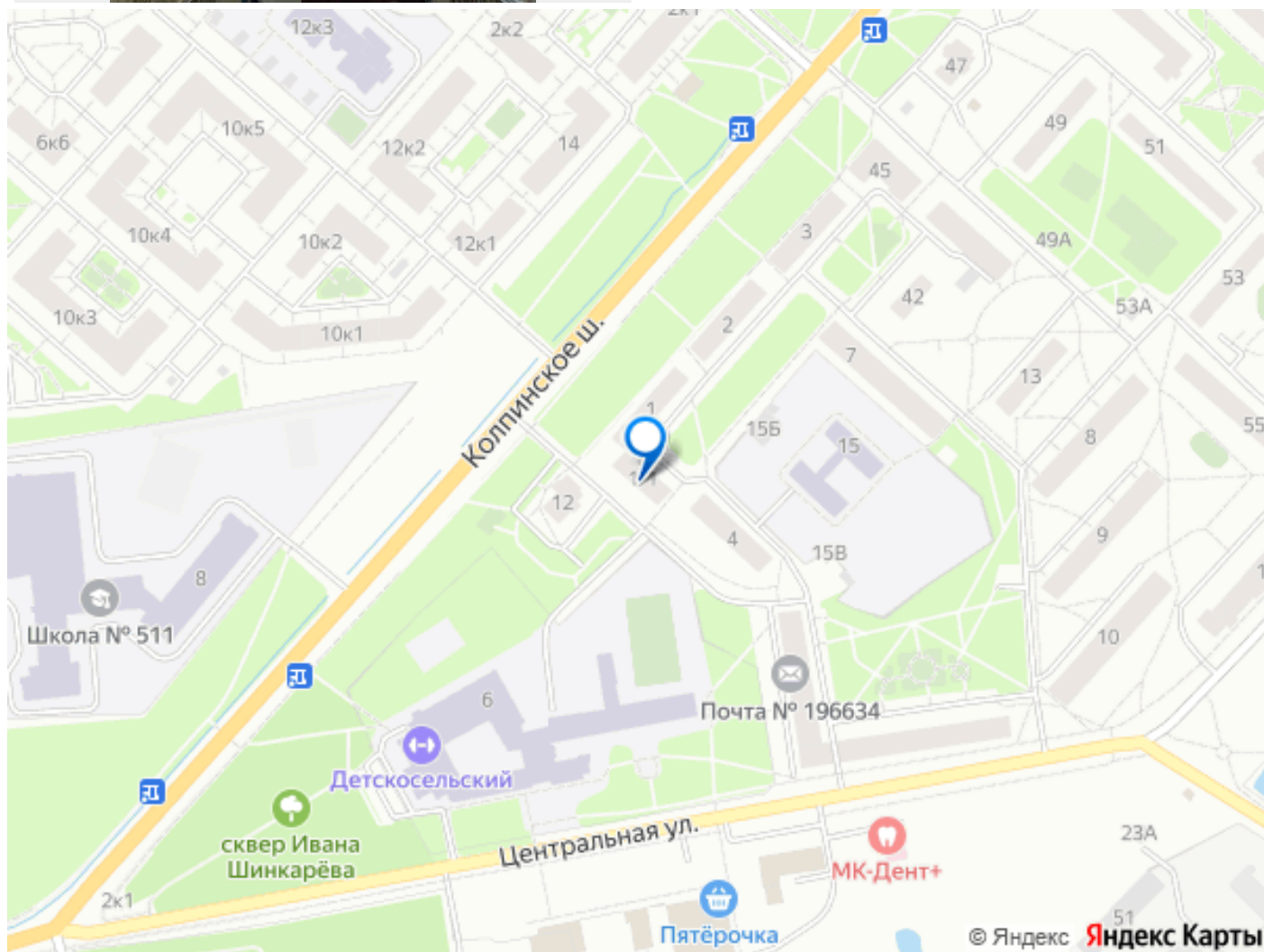
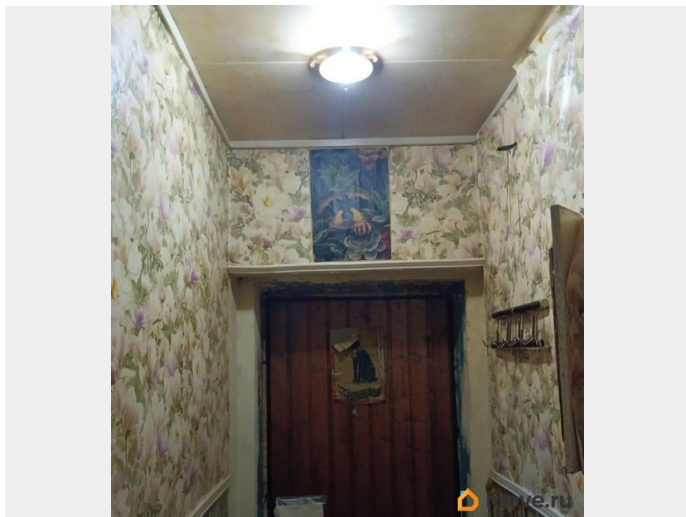
возможна ипотека

## Описание

Продается уютная однокомнатная квартира в кирпичном доме 1961 года постройки. Общая площадь составляет 30 кв. м, жилая 18 кв. м, кухня 5.5 кв. м. Квартира расположена на 3-м этаже 3-этажного дома. Высота потолков 2.6 метра, окна выходят во двор, что обеспечивает тишину и спокойствие. В квартире сделан косметический ремонт, поэтому можно сразу заехать и жить. Просторная комната позволяет создать уютное пространство для отдыха и работы. Кухня функциональна и удобна, чтобы готовить с удовольствием. В квартире есть совмещенный санузел, а также балкон, где можно наслаждаться свежим воздухом. Дом находится в хорошем состоянии, территория рядом ухоженная. В пешей доступности расположены школы, детские сады и магазины, поэтому все необходимое всегда под рукой. До метро «Шушары» можно добраться на автомобиле за 19 минут, что делает перемещение по городу удобным. Продажа квартиры осуществляется от собственника, что исключает дополнительные комиссии. Документы готовы к сделке, возможна ипотека. Все юридические вопросы решены, квартира без обременений. Приглашаем вас на просмотр! Не упустите возможность стать владельцем

этой замечательной квартиры. Звоните и записывайтесь на удобное для вас время.





Move.ru - вся недвижимость России