

Санкт-Петербург, улица Седова, 99К5

8 730 000 ₽

Санкт-Петербург, улица Седова, 99К5

Округ

[СПБ, Невский район](#)

Улица

[улица Седова](#)

Квартира

Количество комнат

1

Высота потолков

2.85 м

Жилая площадь

10 м²

Площадь кухни

10 м²

Общая площадь

30 м²

Этаж

3/4

Детали объекта

Тип сделки

Продам

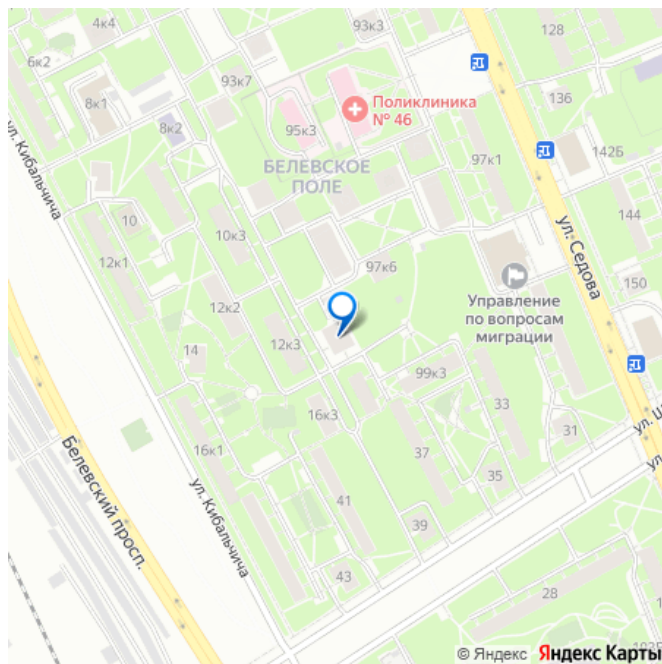
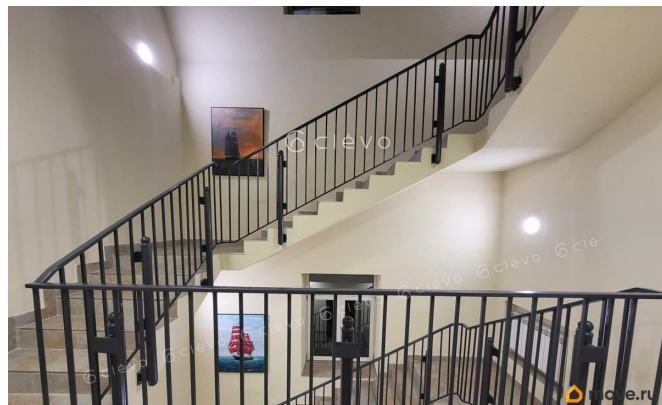
Раздел

[Квартиры](#)

Тип санузла

совмещенный

для заметок



Вид из окна

во двор

Ремонт

евро

Покупка в ипотеку

да

возможна ипотека

Описание

Арт. 127675034 Акция! стоимость указана с учетом скидки 10%, действует до 30.12.2025.

В уютном доме на 39 квартир в Невском районе, окруженном зеленью, вас ждет жилье, созданное для ценителей жизни здесь и сейчас. #Дизайн и функциональность
Элегантный ремонт, выполненный с вниманием к деталям. Продуманное пространство наполнено светом и воздухом.

В каждой квартире уже есть высокоскоростной интернет и Wi-Fi роутер. Установлена система индивидуального контроля отопления Upron и видеодомофон.

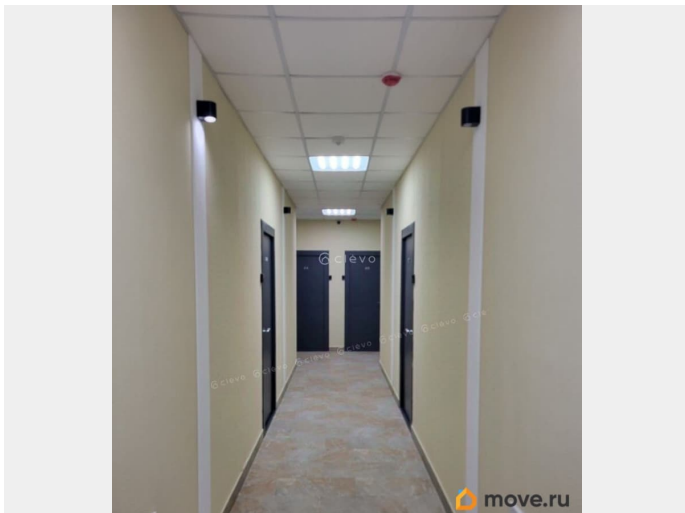
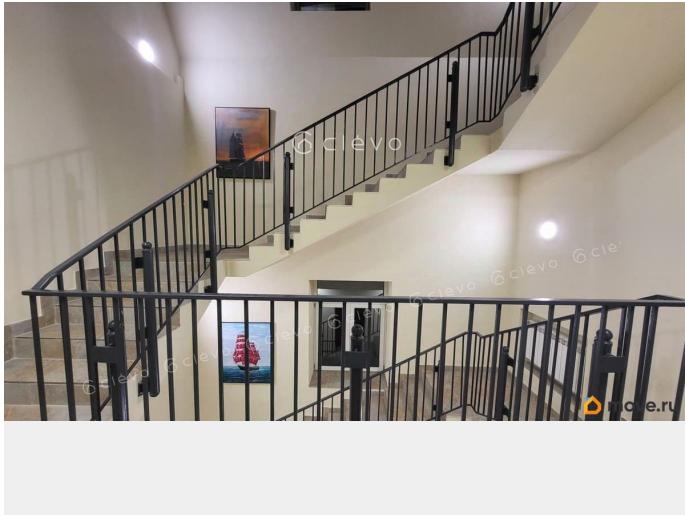
#Кухня мечты Готовить с удовольствием легко! Современная техника от холодильника, духового шкафа до микроволновой печи превращает кухню в ваш кулинарный оазис. # Планировка квартиры
24 (3 -этаж) Полноценная 1- комнатная квартира. Несколько уровней света.

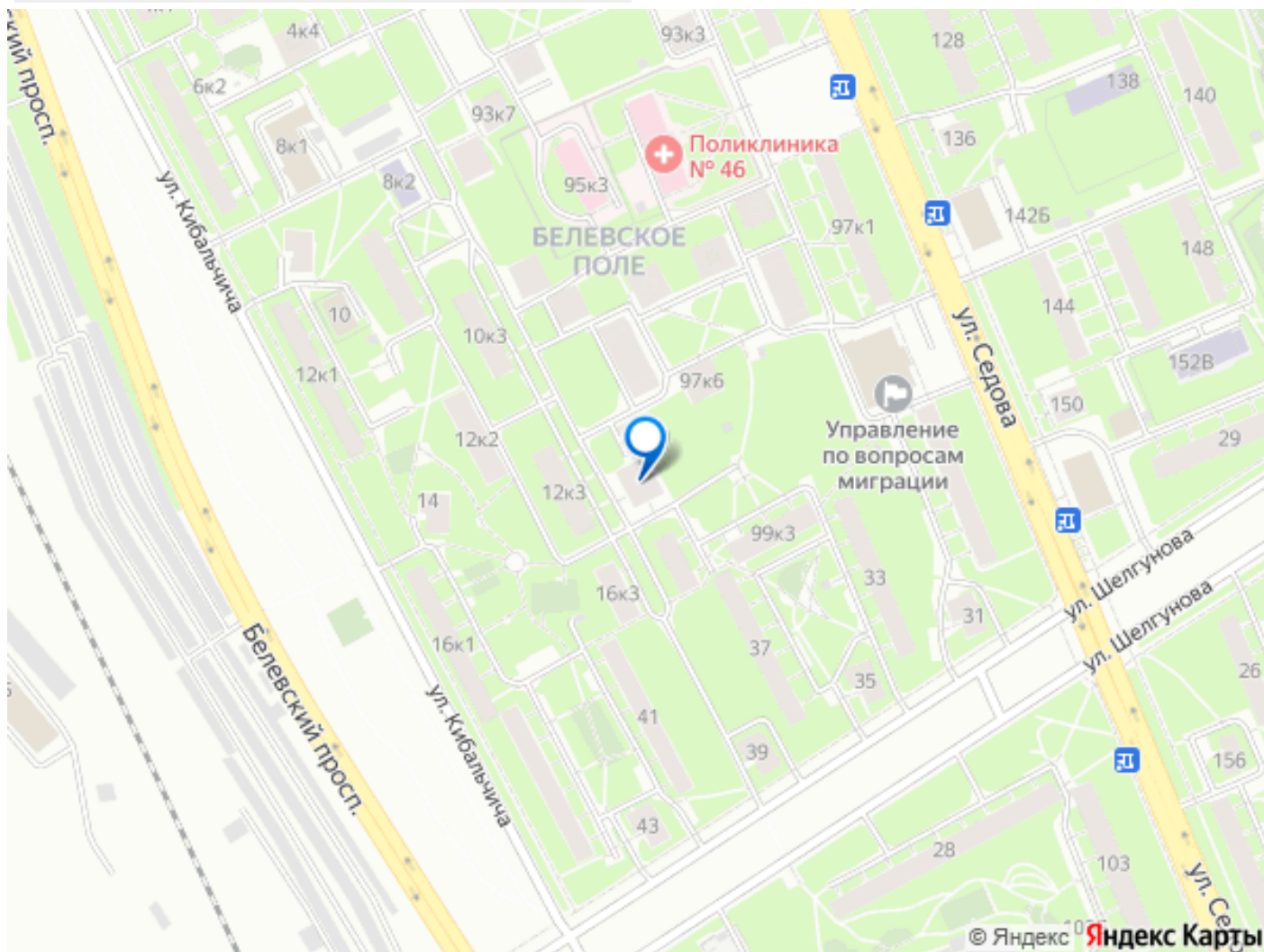
Стильная, уютная и совершенно НОВАЯ!

Кухня компактная, но с огромным окном и широким подоконником для ваших любимых цветов и мелочей. Ванная компактная, но функциональная: пол с подогревом, стиральная машина установлена в нише, где свободно встанет сушильная машина или встроенный шкафчик для бытовой химии и косметики, тропический душ, унитаз и даже

есть место с розеткой для монтажа полотенцесушителя. Спальня с балконом выходит на Запад. Вы сможете встречать закаты с чашечкой чая или ароматного кофе. #Камерность и уединение Всего 39 соседей. С Восточной стороны дома огромный палисадник с травой, где можно играть и бегать с детьми, просто походить босиком по траве. Вокруг — взрослые деревья, создающие ощущение загородной тишины. Здесь царит спокойствие, которого так не хватает в мегаполисе. Для спорта в 50 метрах от вашего дома, есть современная функциональная площадка для бега, йоги и игровых видов, с мягким покрытием. Детская площадка с разнообразными домиками, горками, качелями и песочницей, также рядом у вашего дома. #Технологии дома Архитектурная подсветка фасада Лестница и полы холлов - облицованы гранитом KERAMA MARAZZI диодное освещение от WOLTA ПВХ-окна 70 мм с пятикамерным профилем и энергосберегающими двухкамерными стеклопакетами вентилируемый фасад из аквапанелей по стальному оцинкованному каркасу и утеплением каменной изоляцией нового поколения от ROCKWOOL толщиной 100 мм. мансардная крыша из LVL-бруса, трехслойное перекрестное утепление толщиной 250 мм., с пароизоляционной и ветрозащитной мембраной. Фальцевая кровля с системой снеготаяния и водоотведением с подогревом система контроля доступа в парадной на территории и в общественных зонах камеры видеонаблюдения. #Реконструкция здания заменены водопровод, канализация, отопление, электрические системы новые городские коммуникации подведены к зданию от реконструированных сетей ГУП «Водоканал Санкт-Петербурга» и ГУП «ТЭК

СПБ» проведено усиление основания и фундамента здания - сделана монолитная железобетонная обвязка фундамента монолитные лестницы и монолитные перекрытия этажей металлическим каркасом усилены стены и перемычки проемов. # Удобное расположение Всего 15-17 минут пешком до станции метро «Ломоносовская». Еще 10 минут — и в





Move.ru - вся недвижимость России