

Санкт-Петербург, Ремесленная улица,  
17литЗ

**16 399 999 ₽**

Санкт-Петербург, Ремесленная улица, 17литЗ

Округ

[СПБ, Петроградский район](#)

Улица

[улица Ремесленная](#)

## Квартира

Количество комнат

1

Высота потолков

3.5 м

Жилая площадь

19 м<sup>2</sup>

Площадь кухни

6 м<sup>2</sup>

Общая площадь

30 м<sup>2</sup>

Этаж

3/8

## Детали объекта

Тип сделки

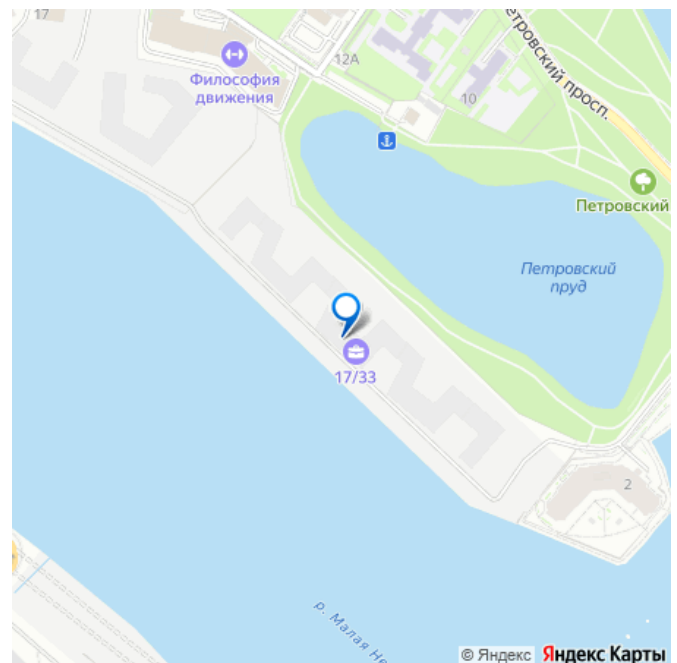
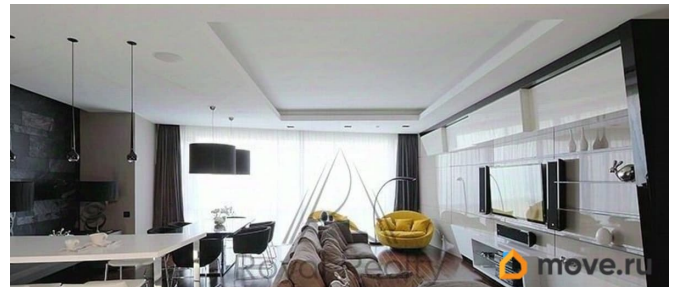
Продам

Раздел

[Квартиры](#)

Тип санузла

для заметок



совмещенный

Вид из окна

на улицу

Ремонт

дизайнерский

Квартира в новостройке

да

Покупка в ипотеку

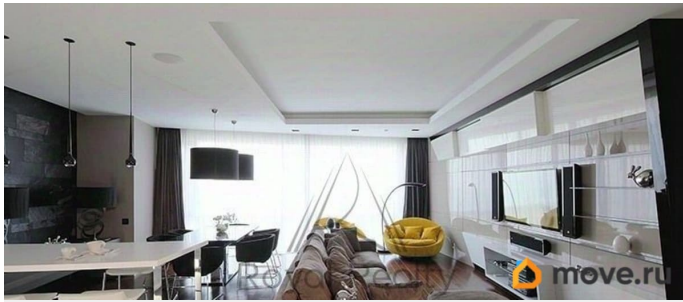
да

возможна ипотека, лифт

## Описание

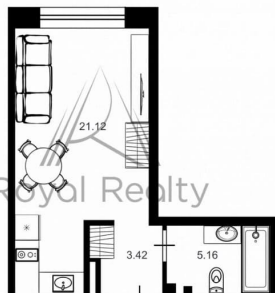
Арт. 129245629 Предлагаем к рассмотрению видовую квартиру. — На последнем, сводном участке земли, Петровского острова ! — Вид над кронами деревьев, на тихое и красивое место , с лучшим WAKE парком в городе - это все не случайность , а осознанный и очень прагматичный выбор. \_\_ Жилой комплекс представляет собой современный проект, возведенный по технологии монолитного строительства с вентилируемыми фасадами из декоративного камня архитектурным бюро «А.ЛЁН». В местах общего пользования выполнена дизайнерская отделка. \_\_ Для резидентов комплекса предоставляется 1000 метров общественных пространств, круглосуточные услуги и сервис 5\* отелей: лобби с ресепшн и консьерж-сервисом, коворкинг. \_\_ Район с хорошо развитой инфраструктурой, на берегу Малой Невы. В пешей доступности имеется все необходимое: продовольственные магазины, образовательные учреждения, кафе и рестораны. Дорога до метро «Спортивная» занимает 15 минут пешком. \_\_ Ваша квартира с видом на Петровский парк,

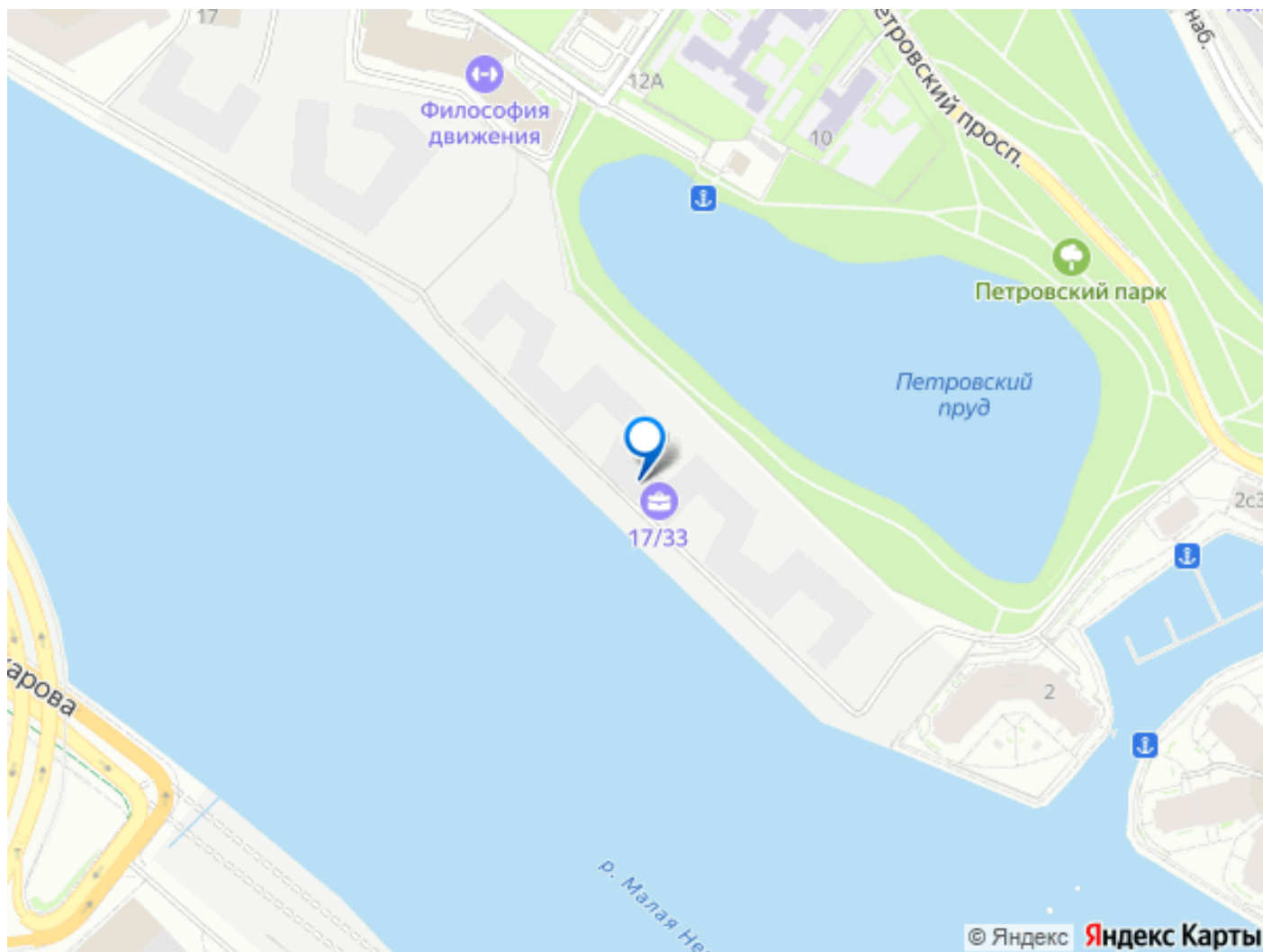
функциональной планировкой и отделкой!  
Срочная продажа, готовы к рассмотрению  
ваших предложений. Звоните, отвечу на все  
вопросы!



СПб, ул. Ремесленная, д. 17

парк, пруд





Move.ru - вся недвижимость России