

Создано: 19.12.2025 в 16:09

Обновлено: 15.02.2026 в 19:52

Санкт-Петербург, улица Георгия Чернышева, Дом 1

11 250 008 ₽

Санкт-Петербург, улица Георгия Чернышева, Дом 1

Округ

[СПБ, Московский район](#)

Квартира

Количество комнат

1

Высота потолков

2.75 м

Жилая площадь

9.2 м²

Площадь кухни

14.1 м²

Общая площадь

31.02 м²

Этаж

3/12

Детали объекта

Тип сделки

Продам

Раздел

[Квартиры](#)

Тип балкона

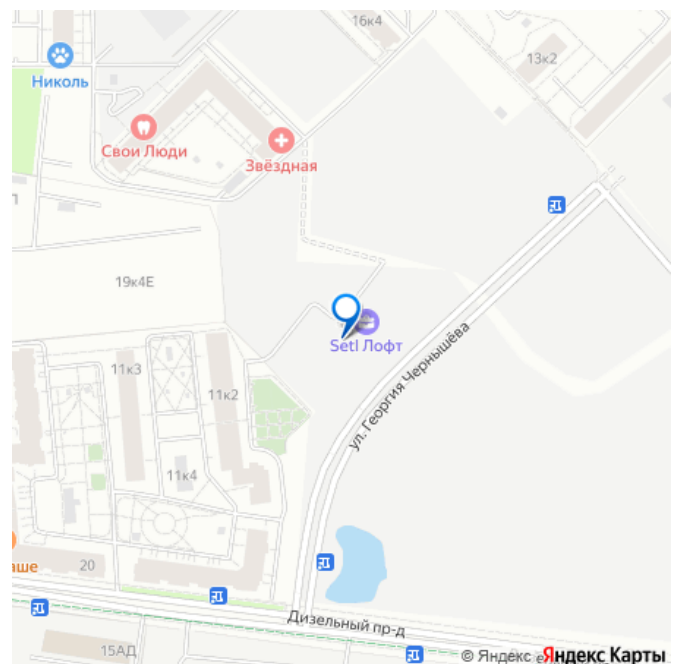
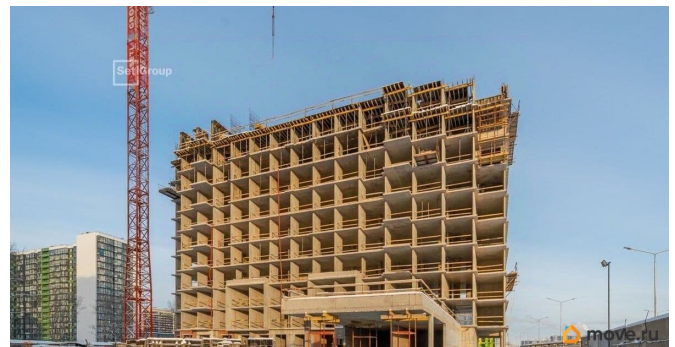
лоджия

Ремонт

<https://spb.move.ru/objects/9287516191>

**Петербургская Недвижимость,
Петербургская Недвижимость
79394076912**

для заметок



с отделкой

Квартира в новостройке

да

Год сдачи

4 квартал 2027 г.

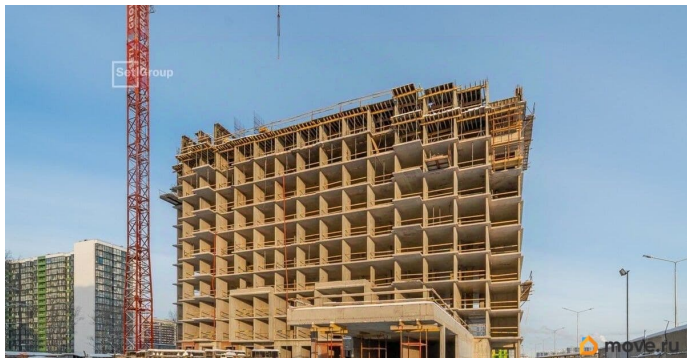
Покупка в ипотеку

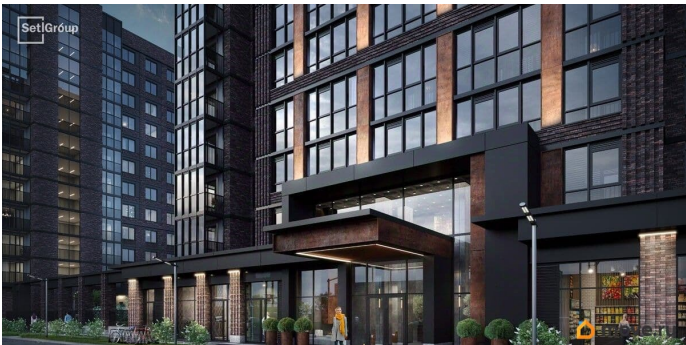
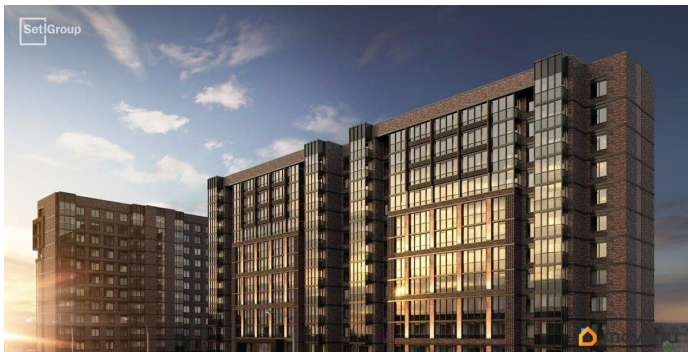
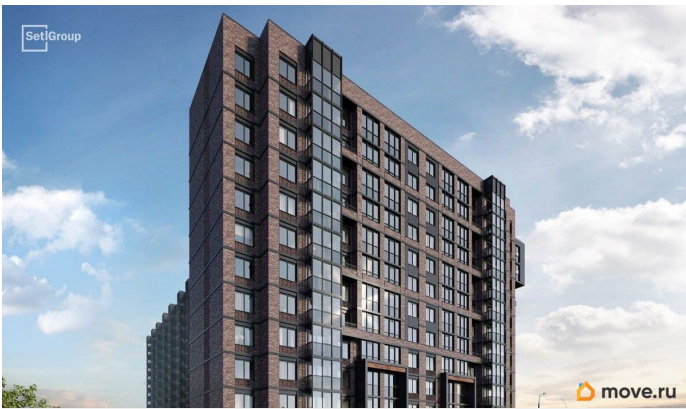
да

возможна ипотека, лифт

Описание

Продается уютная 1-комнатная квартира от застройщика в жилом комплексе «Setl Лофт» в престижном Московском районе. До метро можно добраться пешком всего за 25 минут. Удобная, классическая, функциональная европланировка, большая кухня-гостиная 14.12 м?, вместительная прихожая 3.87 м?. Общая площадь квартиры - 31.02 м?, жилая 9.21 м?, высота потолка 2.75 м. Квартира продается с отделкой «Норд Лайн светлый плюс». Что особенного в ЖК «Setl Лофт»? • Престижный Московский район. Близость к метро «Звёздная» • Архитектура в стиле лофт • Единая входная группа с авторским дизайном и лаундж-зоной • Собственный фитнес-клуб с сауной • Элементы отделки и декора из стали cor-ten на фасадах и лобби



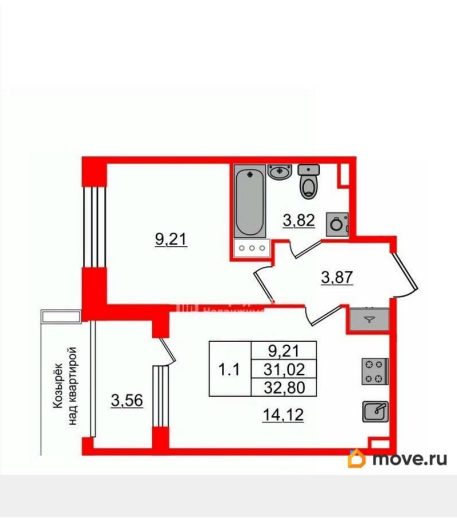


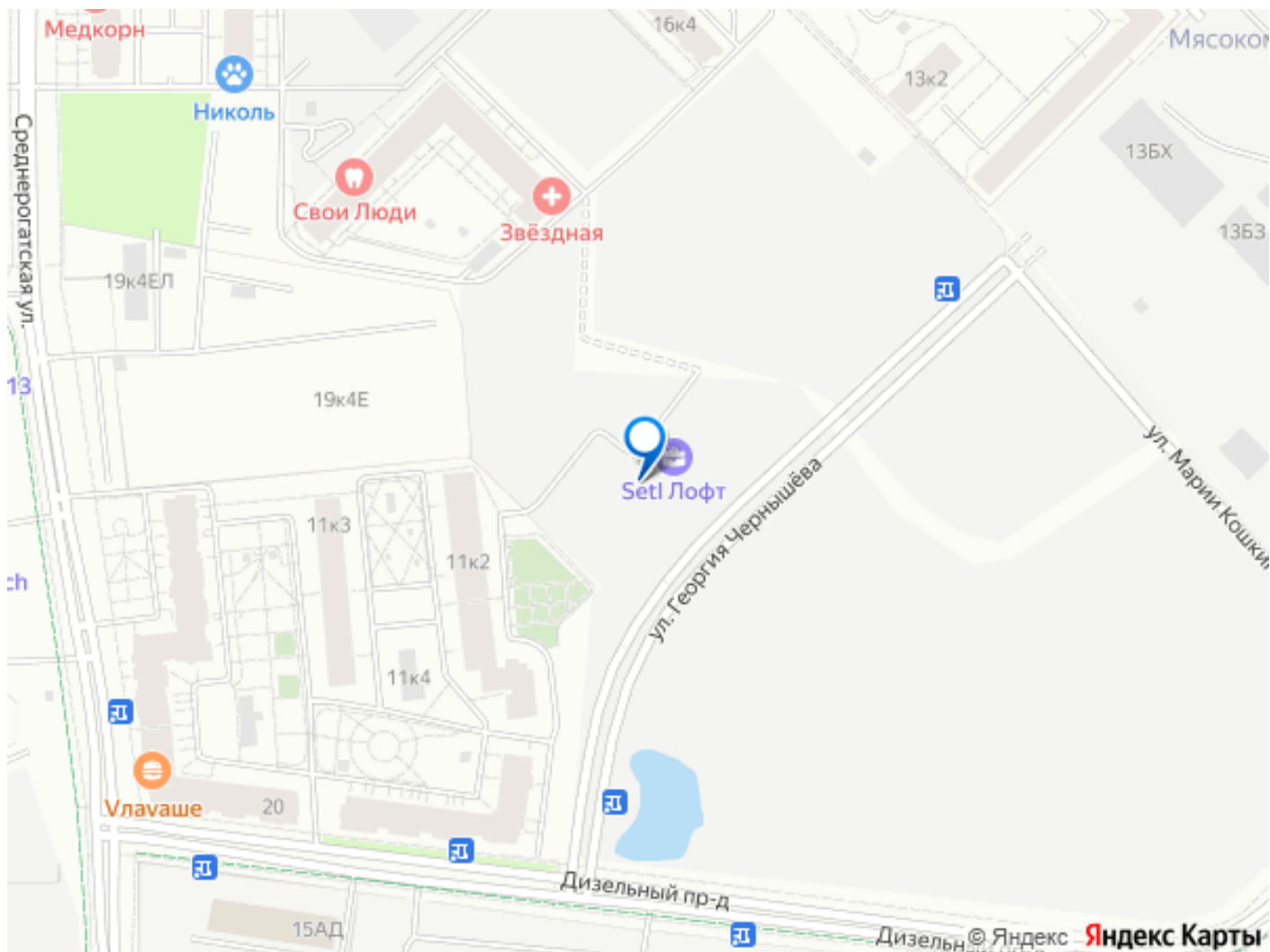
Питербургская Недвижимость



2е-комнатная, 31.02м²

- Кол-во комнат: 1
- Этаж: 3 из 12
- Общая площадь: 31.02м²
- Жилая площадь: 9.21м²





Move.ru - вся недвижимость России