

Создано: 20.01.2025 в 17:33

Обновлено: 05.02.2026 в 16:01

Санкт-Петербург, Плановая улица, 10

4 900 000 ₽

Санкт-Петербург, Плановая улица, 10

Округ

[СПБ, Колпинский район](#)

Квартира

Количество комнат

1

Высота потолков

2.5 м

Жилая площадь

17.2 м²

Площадь кухни

5.5 м²

Общая площадь

31.1 м²

Этаж

4/5

Детали объекта

Тип сделки

Продам

Раздел

[Квартиры](#)

Тип балкона

балкон

Тип санузла

совмещенный

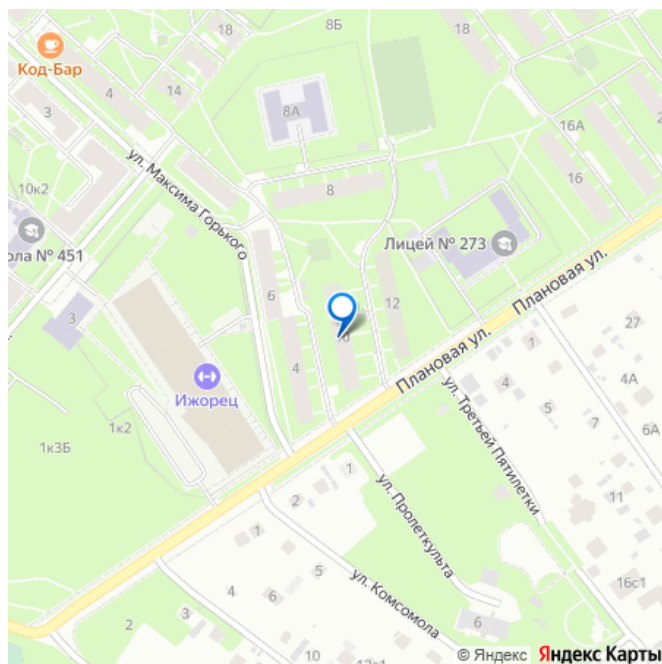
<https://spb.move.ru/objects/9289053065>

Светлана Тимофеева, Городское

Жилищное Агентство

79111006824

для заметок



Вид из окна

во двор

Ремонт

косметический

Покупка в ипотеку

да

возможна ипотека, лифт, парковка

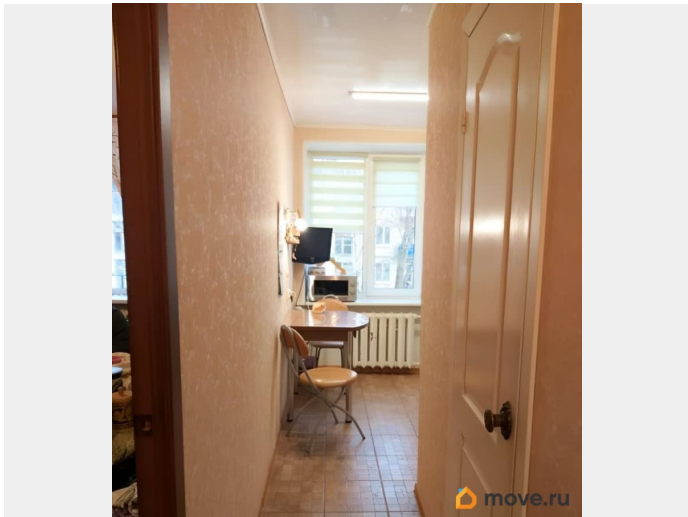
Описание

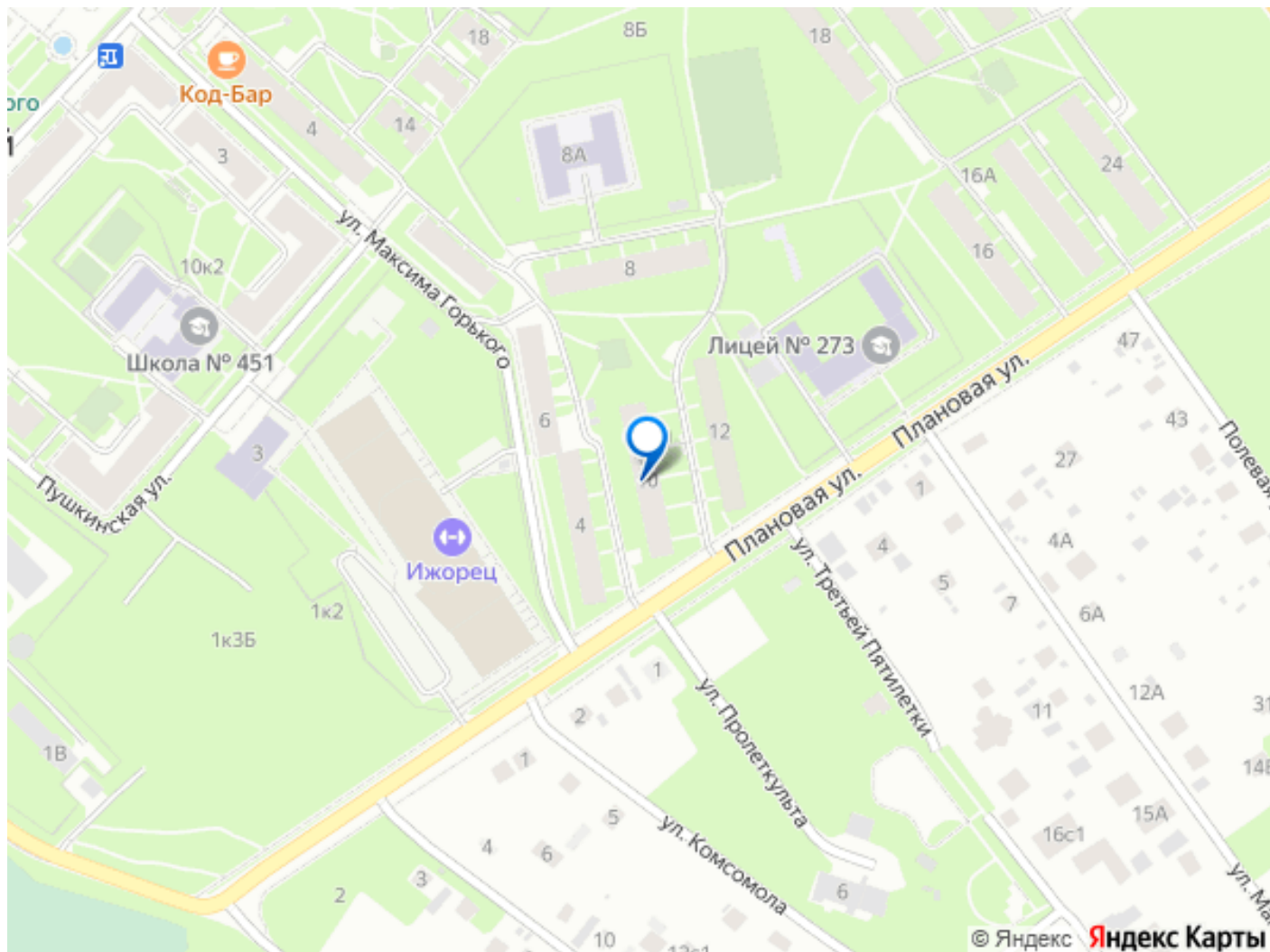
Продается светлая, очень теплая однокомнатная квартира с балконом. Окна выходят в зеленый двор. Рассматривается вариант обмена на ИЗОЛИРОВАННУЮ 2х комнатную квартиру с доплатой, расположенную в Металлострое, ОТ ВТОРОГО этажа и выше. КВАРТИРА: Стеклопакеты, кафельный пол на кухне, в санузле и прихожей. Новые краны на кухне и в ванной, сантехнические трубы, полотенцесушитель, унитаз. Стенной шкаф был демонтирован и прилегающая к нему стена выровнена в сторону прихожей, что увеличило площадь комнаты до 19 кв.м. Мебель может быть оставлена по договорённости с покупателем. ДОМ: Толстостенный хрущ 1964 года (стены 70 см). Капитальный ремонт дома, включая фасады, закончен в 2024 году. Рядом с домом детская площадка. В непосредственной близости школы, детские сады, стадион Газпрома, музыкальная школа. ЛОКАЦИЯ: Металлострой, являясь частью Колпинского района, расположен на юго-востоке Санкт-Петербурга на берегу Невы между Петрозаводским шоссе и веткой РЖД, направленной от Московского вокзала в сторону Мги, Волховстроя, Тихвина. КАК ДОБРАТЬСЯ: Гарантировано до станции метро Рыбацкое 4 мин на электричке и 30 минут до

Московского вокзала. От 15 минут общественным транспортом до метро. До КАД от 10 минут на автомобиле.

ИНФРАСТРУКТУРА: В поселке - поликлиники, магазины, включая сетевые, разнообразные кафе и ресторанчики, общеобразовательные лицей и школы, с бассейнами, художественная и музыкальная школы, библиотека, спортклубы НИИЭФА, «Искра», стадион Газпрома, множество спортивных секций и мероприятий для детей и взрослых, включая бесплатные, два дома культуры Маяковского и НИИЭФА, в которых могут найти занятия по интересам люди всех возрастов, сквер с фонтанами рядом с ДК Маяковского, в котром проводятся массовые мероприятия, общественная зона Зима-Лето парк со скейт площадкой, прогулочная зона на берегу Невы, церкви. Один взрослый владелец. В собственности более 20 лет. Легкая встречака. Городское Жилищное Агентство является действительным членом Ассоциации риэлторов Санкт-Петербурга и Ленинградской области, профессиональная ответственность застрахована.







Move.ru - вся недвижимость России