

🕒 Создано: 30.03.2026 в 17:04

🔄 Обновлено: 09.04.2026 в 14:19

**Санкт-Петербург, проспект Маршала
Блюхера, 35**

5 500 000 ₹

Санкт-Петербург, проспект Маршала Блюхера, 35

Округ

[СПБ, Калининский район](#)

Улица

[проспект Маршала Блюхера](#)

Квартира

Количество комнат

1

Высота потолков

2.53 м

Жилая площадь

17.1 м²

Площадь кухни

5.9 м²

Общая площадь

31.1 м²

Этаж

5/5

Детали объекта

Тип сделки

Продам

Раздел

[Квартиры](#)

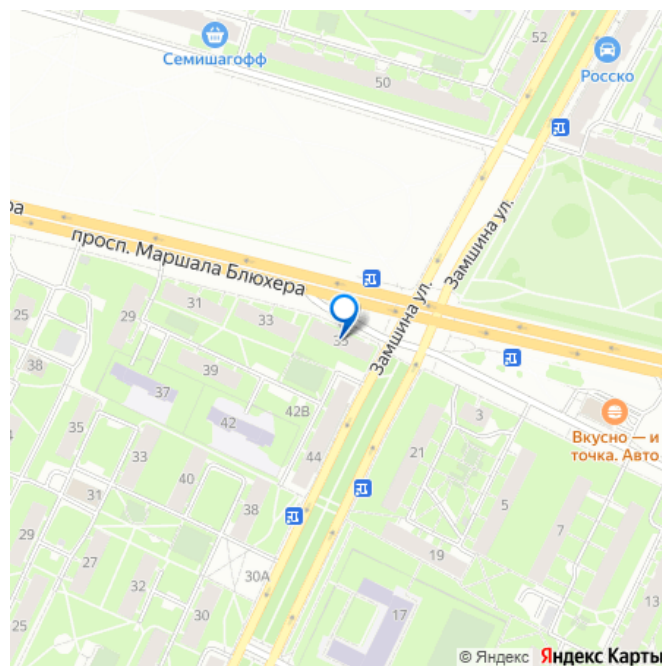
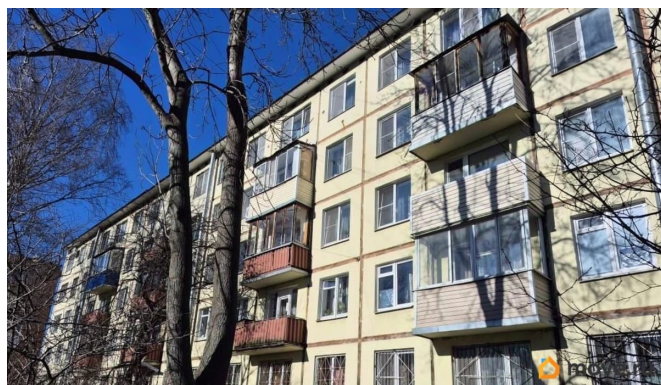
Тип санузла

<https://spb.move.ru/objects/9293337528>

Собственник

**79819137141,7981832
8616**

для заметок



совмещенный

Вид из окна

на улицу

Ремонт

косметический

Покупка в ипотеку

да

возможна ипотека, лифт, парковка

Описание

В РИТМЕ ГОРОДА: СВЕТЛАЯ КВАРТИРА НА 5-М ЭТАЖЕ С ПАНОРАМНЫМ ВИДОМ! Продается уютная однокомнатная квартира (31,1 м?) в районе с максимально развитой инфраструктурой. Объект идеально сочетает в себе возможности для личного проживания в динамичном ритме мегаполиса и высокий потенциал для сдачи в аренду.

ПРЕИМУЩЕСТВА ЛОКАЦИИ И ДОМА: Зеленый район и спорт: В 15 минутах ходьбы расположены три благоустроенных парка — Сахарова, Любашинский и Пионерский. Это идеальные площадки для ежедневных пробежек, велопрогулок и тренировок на свежем воздухе. Удобный транспорт: Расположение на пересечении ключевых улиц (Блюхера и Замшина) обеспечивает легкий доступ к общественному транспорту и быстрые маршруты в любом направлении города. Инфраструктура 24/7: школа, детский сад, поликлиники, детские и спортивные площадки - в шаговой доступности. Напротив дома — популярные точки фастфуда (Вкусно и точка, Бургер Кинг). В соседнем здании — круглосуточный супермаркет. В шаговой доступности кофейни, пункты выдачи заказов и все необходимые сервисы.

Образцовая парадная: После свежего

ремонта, поддерживается чистота.

Предусмотрено место для хранения велосипедов и колясок. Тихие соседи-собственники обеспечивают спокойную атмосферу. ОСОБЕННОСТИ КВАРТИРЫ:

Инсоляция и обзор: Угловое расположение и наличие двух больших окон в комнате (17,1 м?) обеспечивают панорамный вид на три стороны света и обилие естественного света в течение всего дня. Теплоизоляция: Дом утеплен снаружи, также выполнено дополнительное внутреннее утепление стен.

Комфортный микроклимат гарантирован в любой сезон. Фитнес-составляющая:

Расположение на 5-м этаже — это ежедневная полезная кардионагрузка и полное отсутствие соседей над головой.

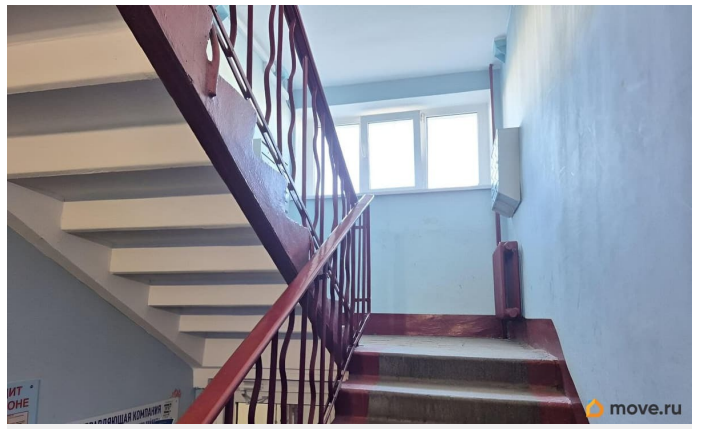
Тишина и отличная физическая форма в качестве бонуса. Функциональность:

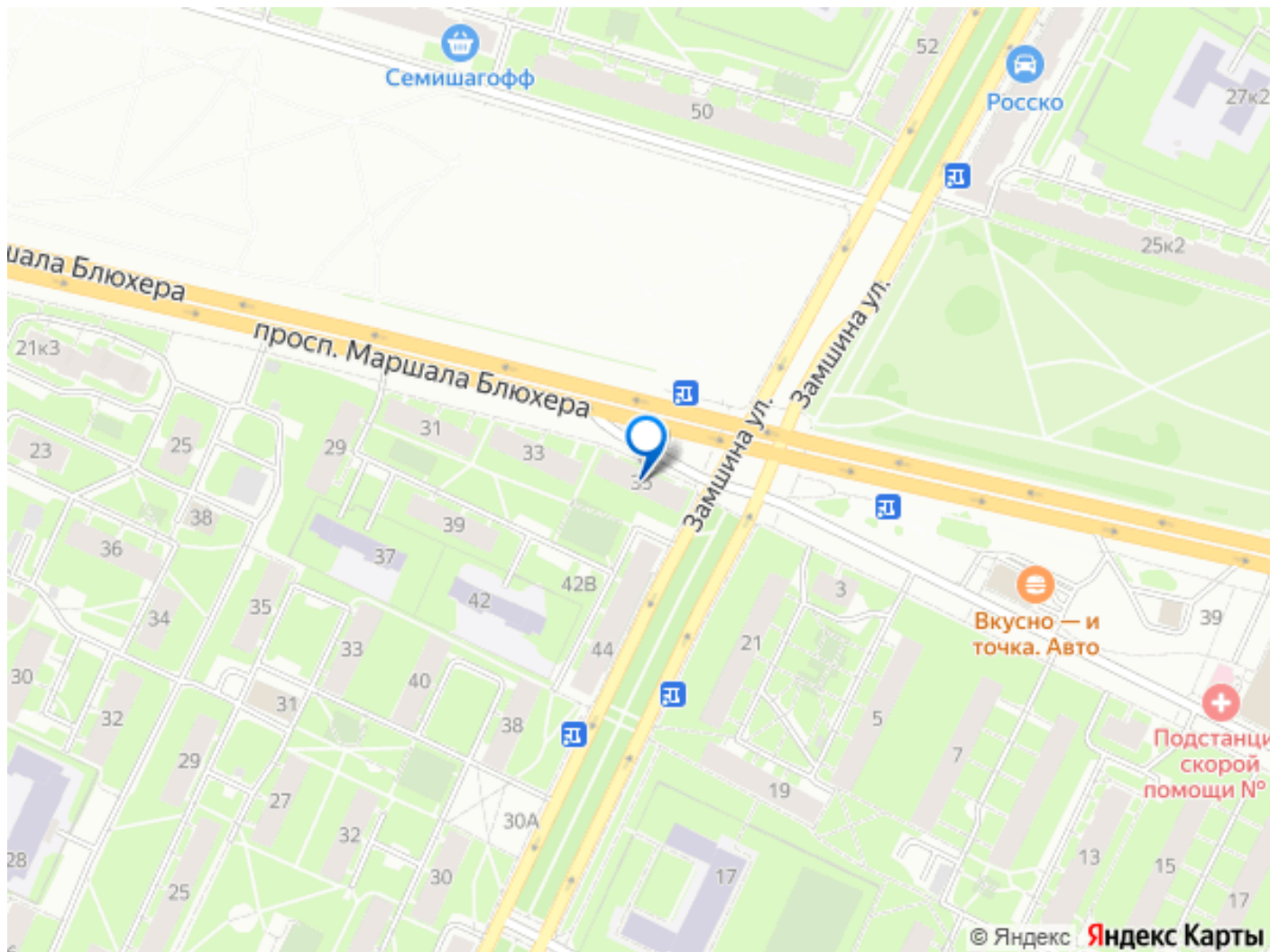
Широкие подоконники позволяют организовать рабочую зону или пространство для домашнего сада. Имеется небольшая кладовка. ИНВЕСТИЦИОННЫЙ ПОТЕНЦИАЛ:

Доходная недвижимость: Сочетание локации и характеристик делает объект крайне востребованным на рынке аренды среди молодежи и людей, ценящих мобильность.

Организация просмотров — в удобное время по предварительной договоренности.







Move.ru - вся недвижимость России