

ФСК, ФСК

79820904125

🕒 Создано: 01.10.2024 в 08:59

🔄 Обновлено: 13.04.2026 в 15:13

**Санкт-Петербург, улица Матроса
Железняк, 1А**

8 700 321 ₹

Санкт-Петербург, улица Матроса Железняк, 1А

Округ

[СПБ, Приморский район](#)

Улица

[улица Матроса Железняк](#)

Квартира

Количество комнат

1

Высота потолков

2.6 м

Жилая площадь

20.3 м²

Общая площадь

31.8 м²

Этаж

11/13

Детали объекта

Тип сделки

Продам

Раздел

[Квартиры](#)

Вид из окна

на улицу

Квартира в новостройке

для заметок



zoom.ЧЕРНАЯ РЕЧКА



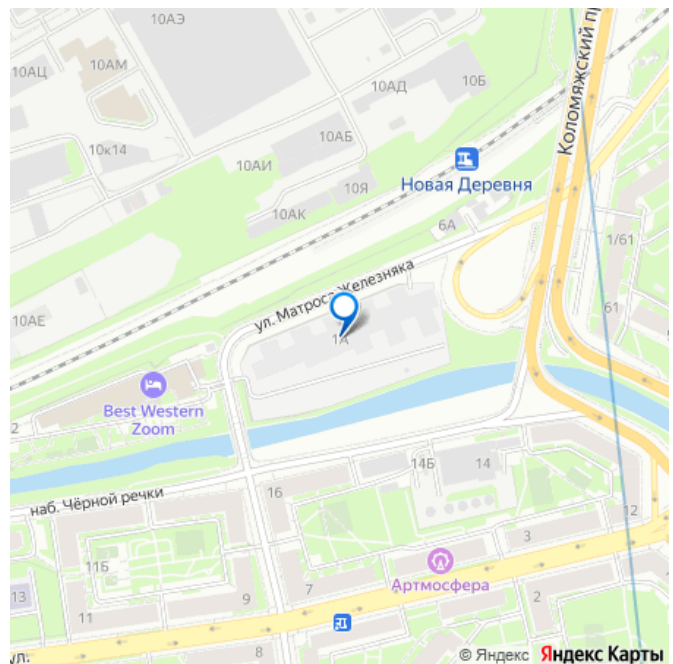
КОМНАТНОСТЬ
С

ПЛОЩАДЬ
31.23 м²

ЭТАЖ

11

move.ru



да

Год сдачи

1 квартал 2026 г.

Покупка в ипотеку

да

возможна ипотека, лифт

Описание

Цена со специальной скидкой в прямой продаже от застройщика — только в этом месяце. Апартамент-студия в комплексе класса бизнес-лайт Зум Чёрная Речка на 11-м этаже. Общая площадь 31,8. Предчистовая отделка. Зум Черная речка это новый комплекс класса бизнес-лайт от крупного федерального застройщика ФСК. Зум Черная речка расположен в престижном Приморском районе непосредственно на берегу Черной реки. В нем есть все необходимое для жителей разных возрастов и интересов от отапливаемого подземного паркинга и круглосуточного видеонаблюдения до коворкинга на открытом воздухе, интерактивных детских площадок и зон отдыха. Собственная набережная будет оборудована деревянными настилами и скамейками, благодаря чему вы сможете с комфортом проводить время у воды. Лобби на первом этаже современное и стильное пространство, где вы можете выпить кофе, подождать такси или поработать с ноутбуком. В отдельных лотах предусмотрено все для оборудования камина. Новый уровень уюта в вашем доме. Приобретение возможно в том числе с помощью ипотеки и рассрочки.



ZOOM-ЧЕРНАЯ РЕЧКА

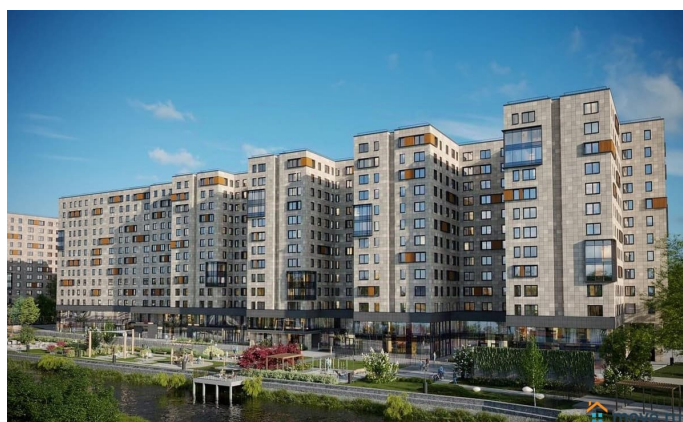
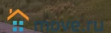
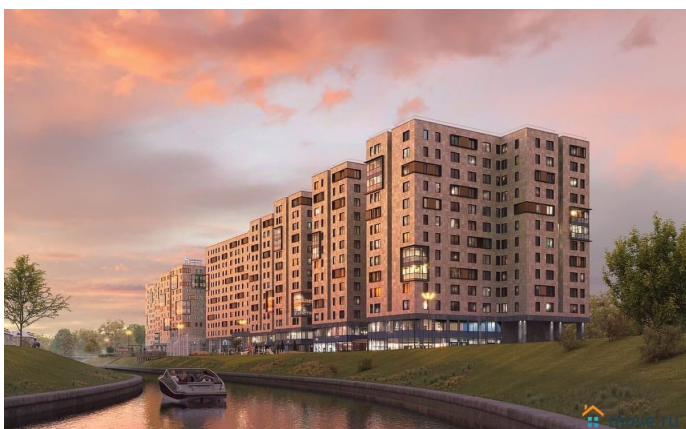
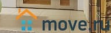
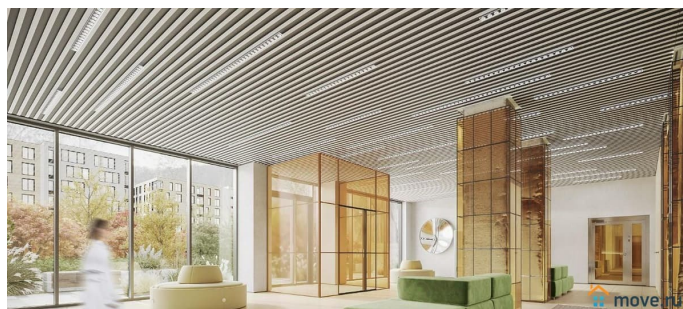
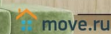
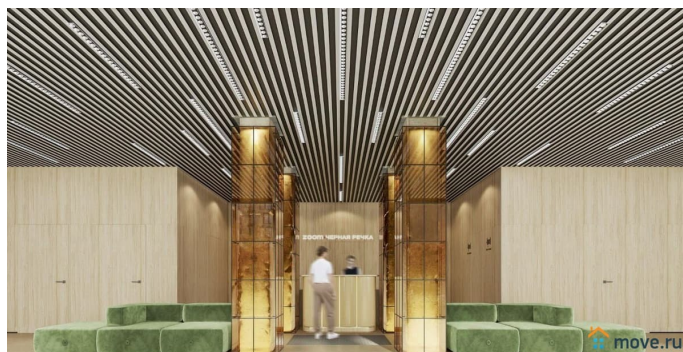


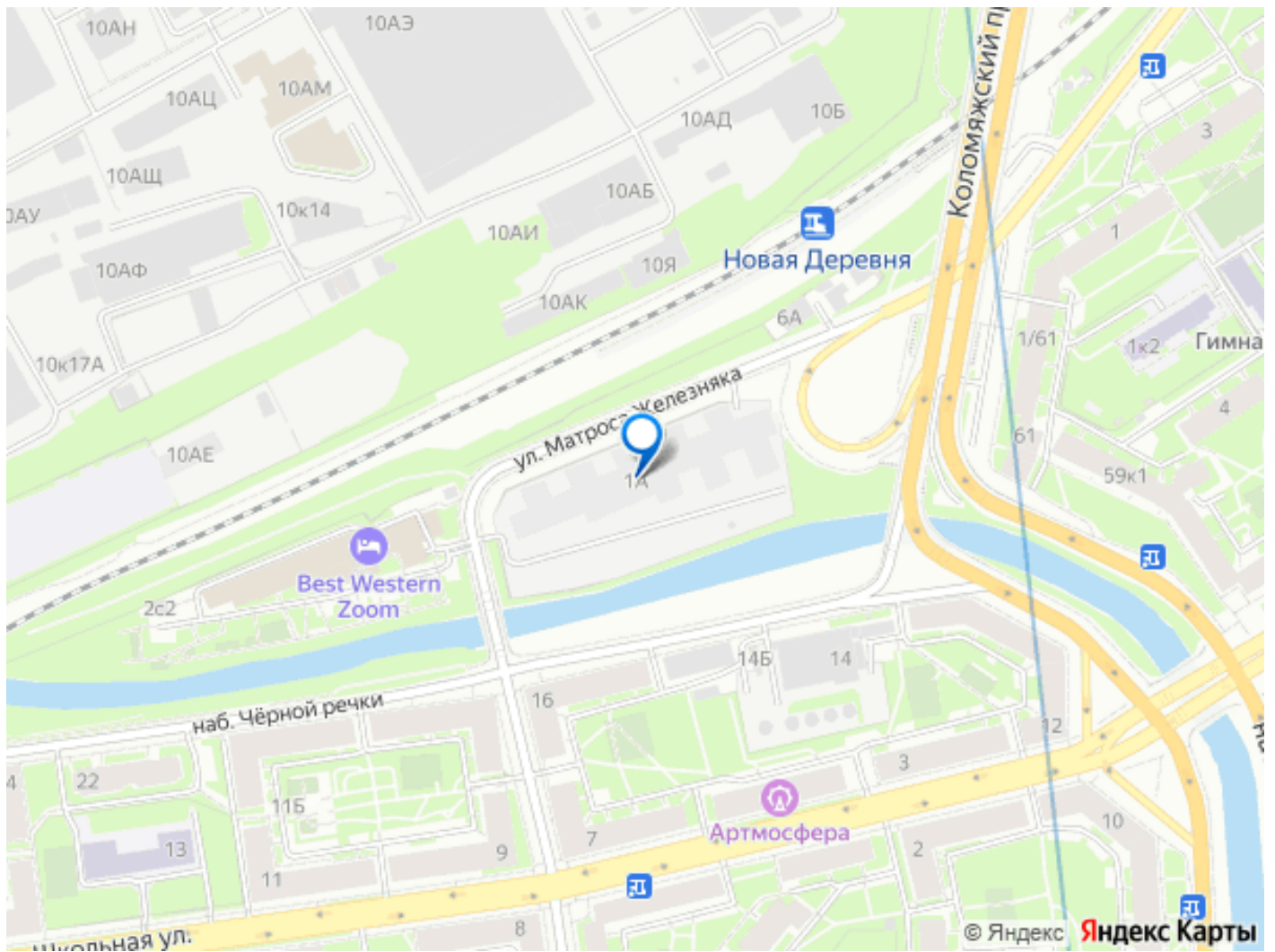
Просторная студия с гибкими возможностями зонирования.

КОМНАТНОСТЬ
С

ПЛОЩАДЬ
31.23 М²

ЭТАЖ
11





Move.ru - вся недвижимость России