

Собственник

79119665117

🕒 Создано: 18.04.2024 в 01:35

Обновлено: 15.12.2025 в 13:12

Санкт-Петербург, Парашютная улица, 65

7 300 000 ₽

Санкт-Петербург, Парашютная улица, 65

Округ

[СПБ, Приморский район](#)

Квартира

Количество комнат

1

Высота потолков

2.75 м

Жилая площадь

12 м²

Площадь кухни

9 м²

Общая площадь

31.2 м²

Этаж

1/25

Детали объекта

Тип сделки

Продам

Раздел

[Квартиры](#)

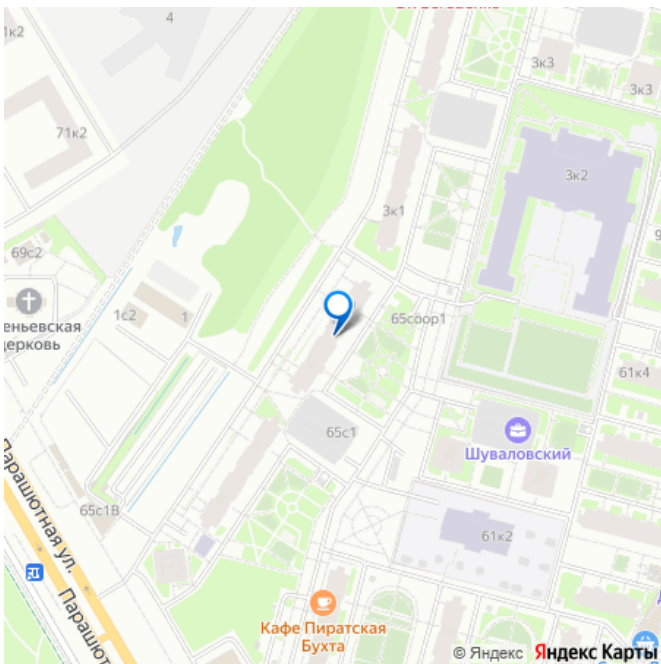
Тип санузла

совмещенный

Вид из окна

во двор

для заметок



Ремонт

евро

Квартира в новостройке

да

Год сдачи

4 квартал 2017 г.

Покупка в ипотеку

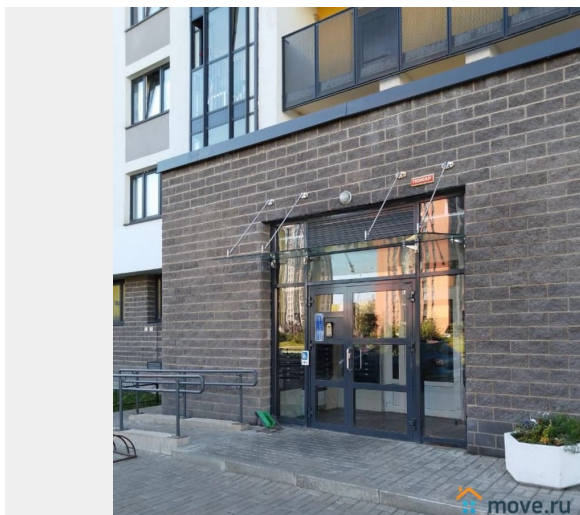
да

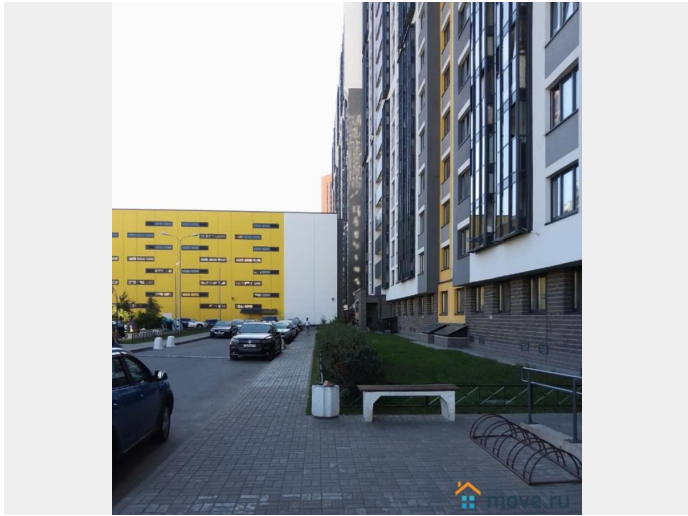
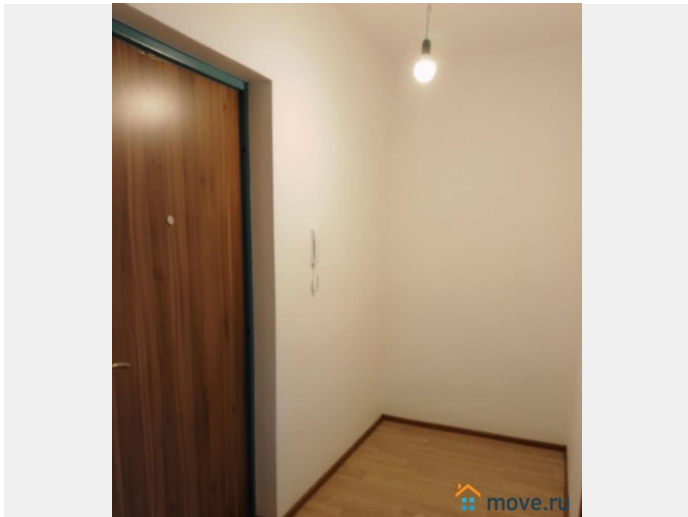
возможна ипотека, лифт, парковка

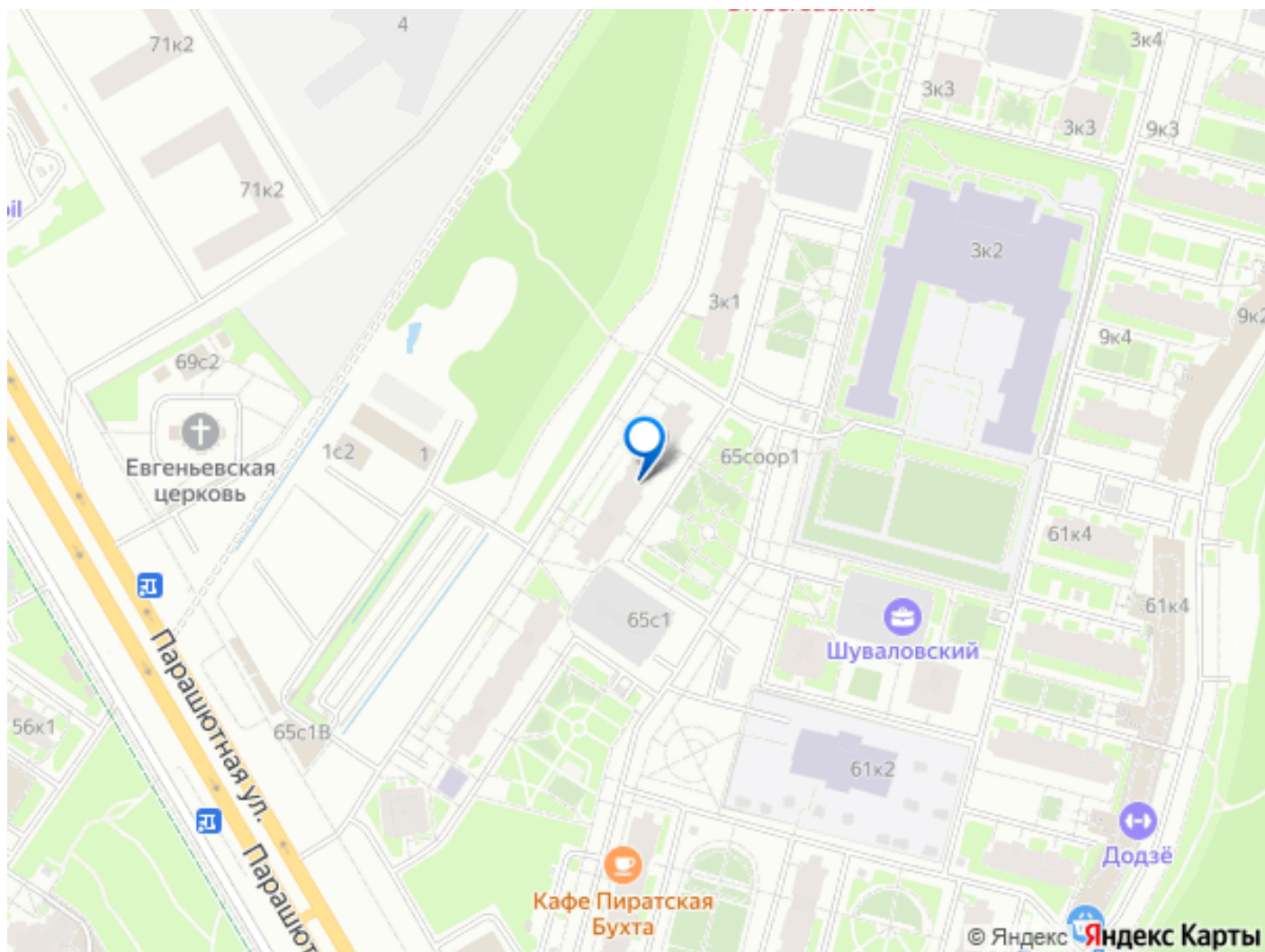
Описание

Продается уютная однокомнатная квартира, в Приморском районе Санкт-Петербурга. Площадь 31,2 кв.м., стоимость 7 300 000 рублей, ЖК Шуваловский, ул. Парашютная, вторая очередь. Преимущества: - квартира в новом доме от надежного застройщика ЛСР; - окна выходят на зеленый двор; - квартира теплая и светлая; - квадратная кухня укомплектована новым кухонным гарнитуром; - много мест для хранения: в коридоре имеется большое специальное пространство под гардеробную; - окна большие, трехстворчатые. - в санузле (большой, совмещенный) заменена кафельная плитка, освещение, заменены смесители. Всё очень красиво и практично. Стиральная машина остается. Инфраструктура: - уютные внутренние дворы с детскими и спортивными площадками и зонами отдыха; - рядом с домом расположены новая школа и детский сад, различные обучающие школы; - в 5 минутах от дома хвойный и смешанный лес, Шуваловский карьер (озеро), вдоль Парашютной велодорожка до Курортного лесопарка; - в 2-х минутах ходьбы заканчивается строительство Спортивного

Центра с крытым катком; - в самом жилом комплексе расположены: Магнит, Лента, Пятёрочка, Дикси, Вкустер, ДНС, много кафе, иные магазины, аптеки. - через дорогу гипермаркеты Лента и Леруа-Мерлен. - в 5 км удобный выезд на КАД и вы через 20 минут в центре города; - в удобной транспортной доступности 3 станции метро — Пионерская, Комендантский проспект, Удельная, развитая транспортная сеть автобусных маршрутов; - вскоре будет строится новая станция метро Шуваловский проспект. Квартира идеально подходит как для постоянного проживания, так и для сдачи в аренду. Во всех квартирах (как по парадной, так и на этаже) уже закончены ремонтные работы, то есть никаких перфораторов и строительного мусора. Дружелюбные и спокойные семейные соседи. На этаже нет собак, нет шума. В доме по проекту нет студий. Прямая продажа, собственность более 5 лет, один единственный взрослый собственник, никаких ограничений и обременений нет. Перепланировок не было. Квартира приобреталась пот договору долевого участия (ДДУ). Звоните, всё подробно расскажу и покажу квартиру (по договоренности по времени) Сотрудничаю с риелтором. Агентам (риелторам) без реальных клиентов просьба не обращаться.







Move.ru - вся недвижимость России