

🕒 Создано: 16.12.2025 в 18:58

Обновлено: 16.12.2025 в 22:21

**Санкт-Петербург, проспект Маршала
Блюхера, 38К2**

5 700 000 ₽

Санкт-Петербург, проспект Маршала Блюхера, 38К2

Округ

[СПБ, Красногвардейский район](#)

Улица

[проспект Маршала Блюхера](#)

Квартира

Количество комнат

1

Жилая площадь

17.2 м²

Площадь кухни

6 м²

Общая площадь

31.2 м²

Этаж

3/5

Детали объекта

Тип сделки

Продам

Раздел

[Квартиры](#)

Тип балкона

балкон

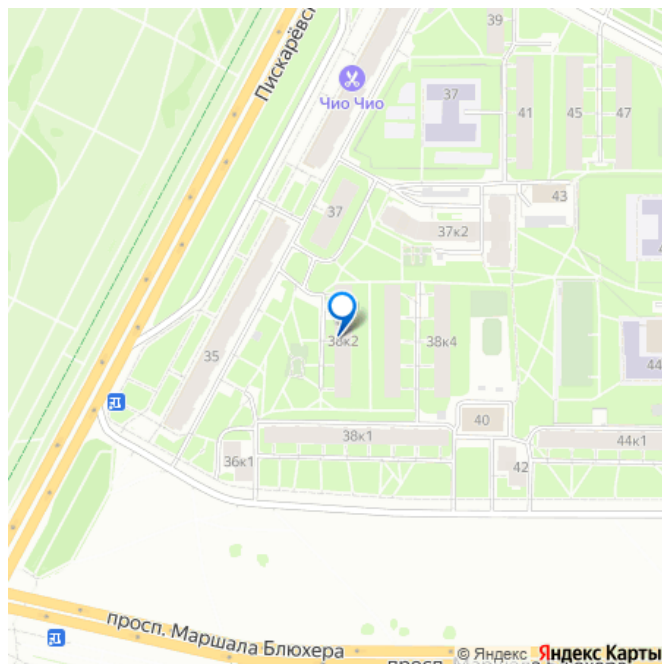
Покупка в ипотеку

<https://spb.move.ru/objects/9287489250>

**Екатерина Ушакова, ЦЕХ
НЕДВИЖИМОСТИ**

79117210147

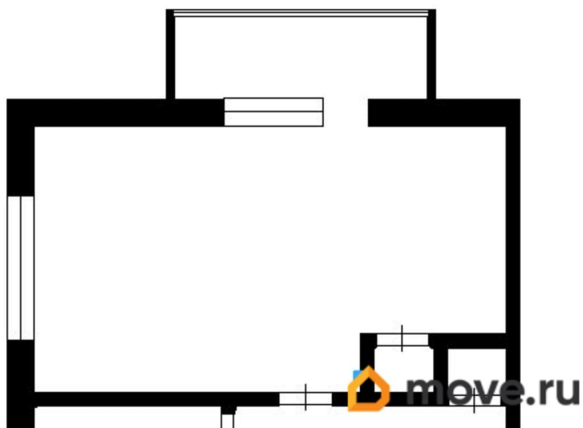
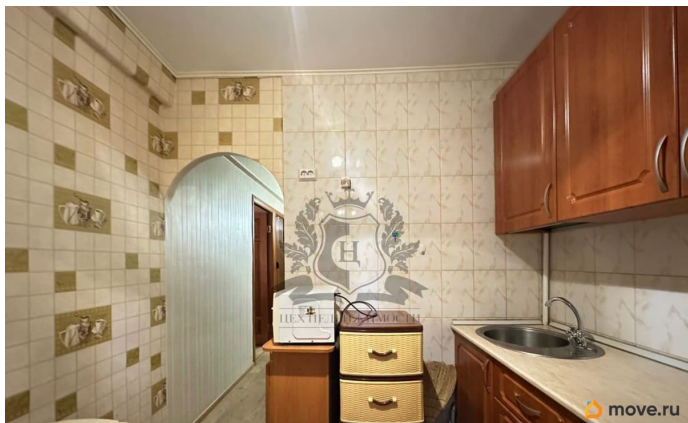
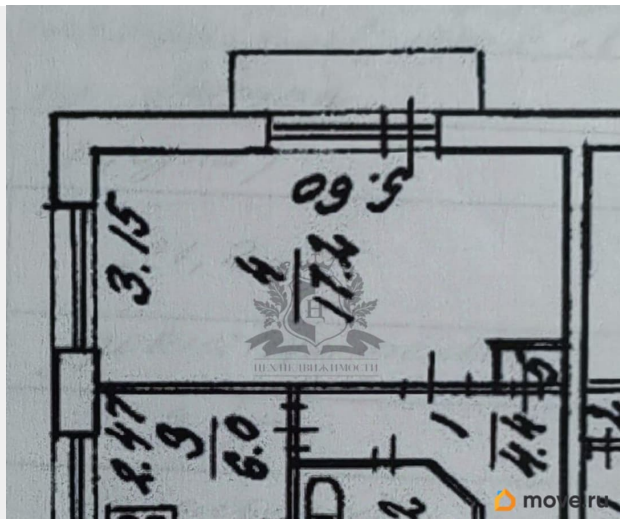
для заметок

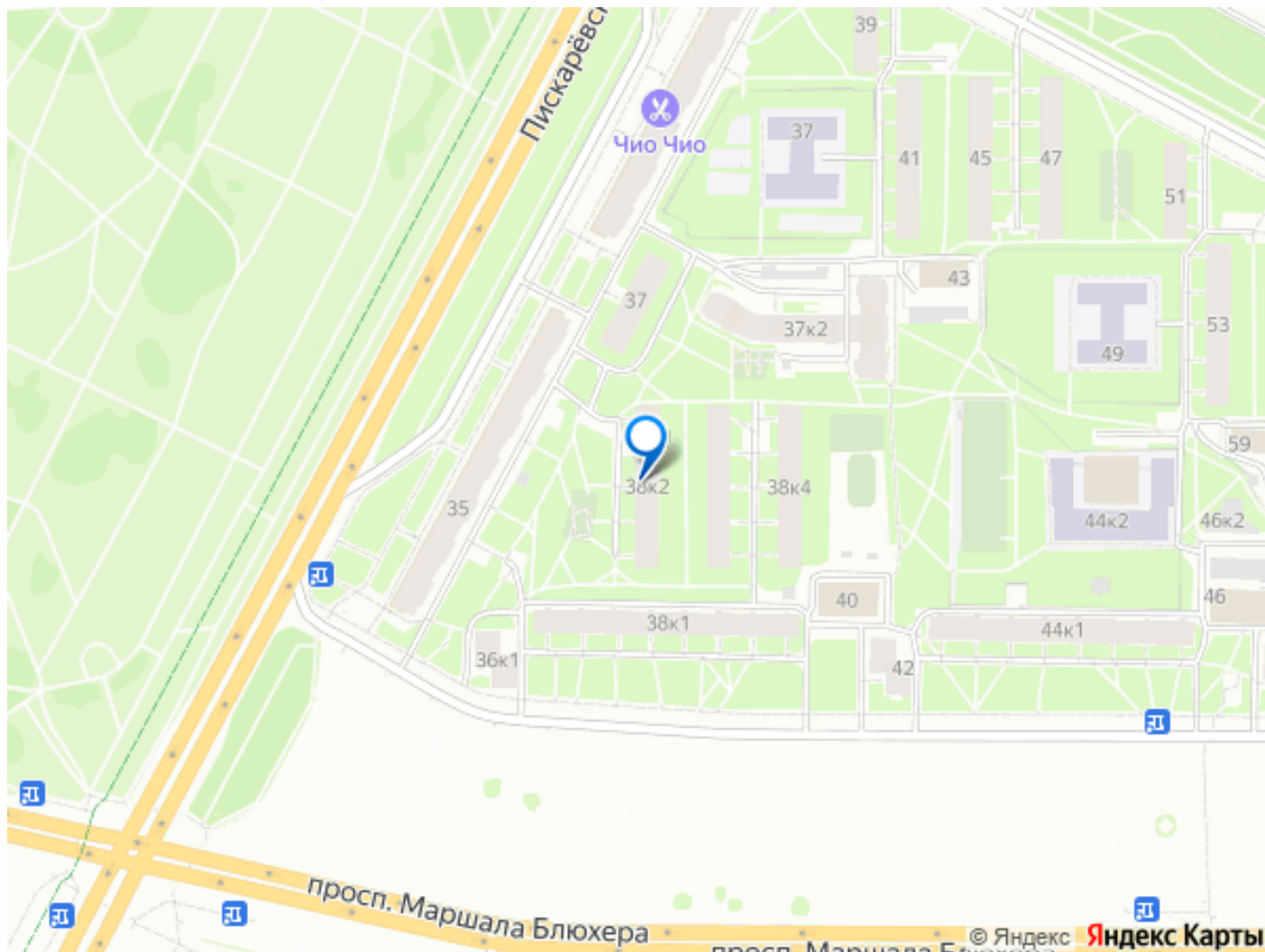


возможна ипотека

Описание

Арт. 127413541 Предлагаем Вашему вниманию 1 комнатную квартиру. Дом 1963 года постройки. Площадь квартиры составляет 31.2 кв.м., обеспечивая комфортное и уютное проживание. Просторная комната 17.2 кв.м. в которой 2 окна, кажется значительно больше и светлей. Кухня 6 кв.м. Квартира в хорошем состоянии. Есть вся необходимая мебель. Квартира очень теплая, светлая и уютная. Установлены стеклопакеты. Застекленный балкон. Замечательные соседи. Чистый подъезд. Во дворе дома есть открытая парковка, всегда есть место для Вашего авто. Хорошее месторасположение. До метро Лесная 8 минут транспортом, до метро пл. Ленина и Ладожская 9 минут транспортом. Остановка общественного транспорта в 3-ёх минутах ходьбы. Так же рядом есть различные магазины, салон красоты, стоматология, поликлиника, детский сад, школа, бассейн и многое другое. Дом в буквальном смысле окружен парками и зеленью. Через дорогу парк Академика Сахарова, Пионерский парк, Бестужевский сад. Прямая продажа. Быстрый выход на сделку. 1 взрослый собственник. Полная сумма в договоре. Мат. капитал не использовался. Звоните, с удовольствием отвечу на все ваши вопросы и организую просмотр, чтобы увидеть все преимущества этой квартиры своими глазами!





Move.ru - вся недвижимость России