

🕒 Создано: 19.01.2026 в 10:50

Обновлено: 23.01.2026 в 09:21

**Санкт-Петербург, улица Ушинского, 18**

**6 500 000 ₽**

Санкт-Петербург, улица Ушинского, 18

Округ

[СПБ, Калининский район](#)

Улица

[улица Ушинского](#)

## Квартира

Количество комнат

1

Жилая площадь

16 м<sup>2</sup>

Площадь кухни

6.5 м<sup>2</sup>

Общая площадь

31.2 м<sup>2</sup>

Этаж

4/9

## Детали объекта

Тип сделки

Продам

Раздел

[Квартиры](#)

Покупка в ипотеку

да

возможна ипотека, лифт

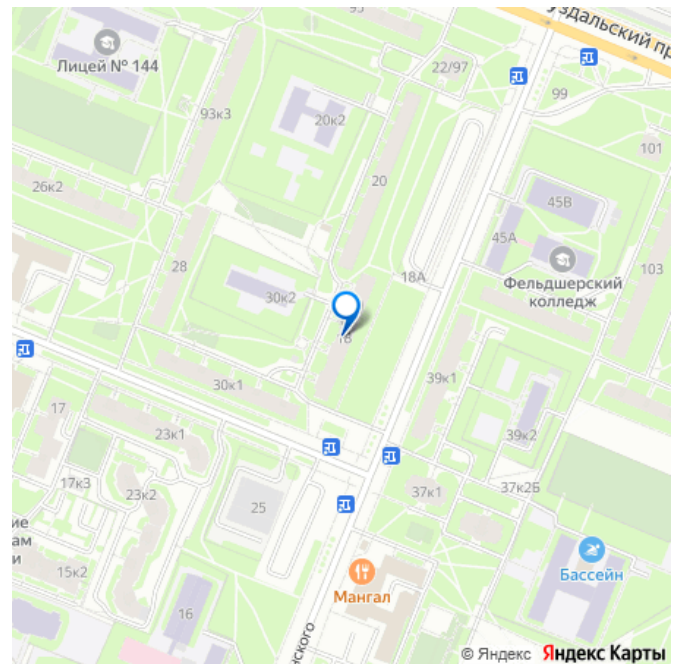
## Описание

<https://spb.move.ru/objects/9288255486>

**Сергей Павлов, Агентство Сергея Павлова**

**79818862339**

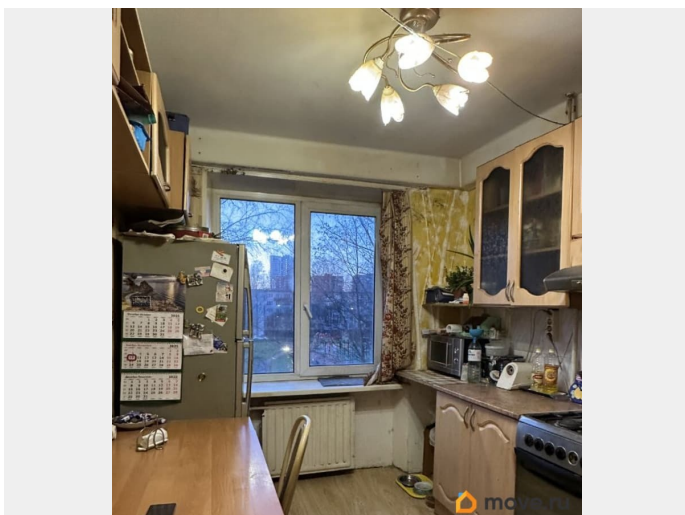
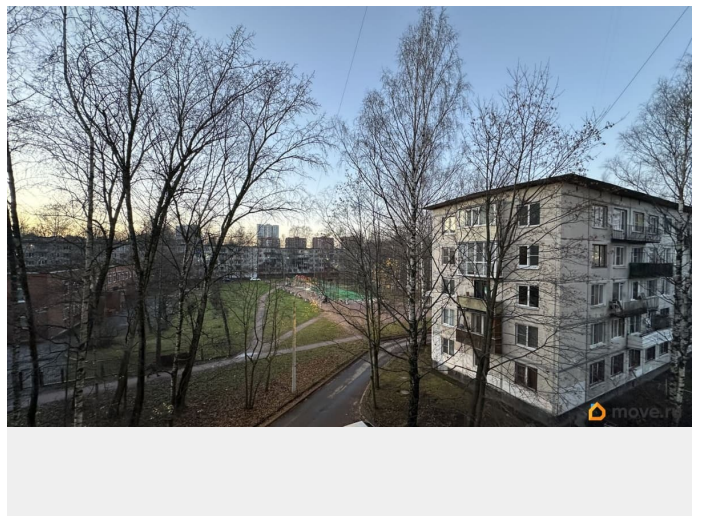
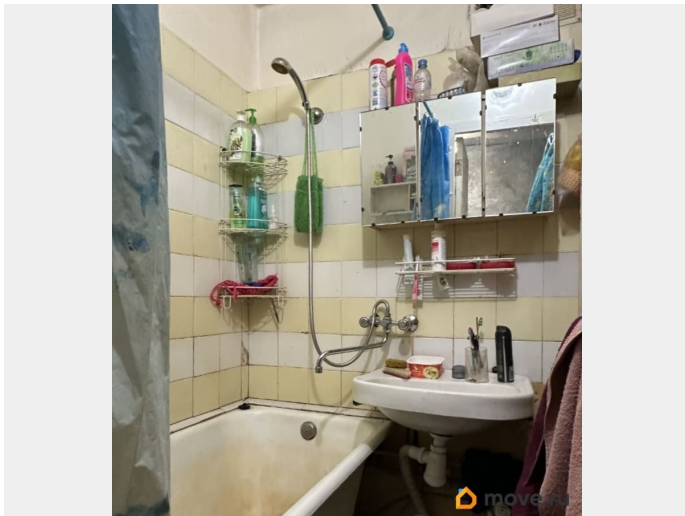
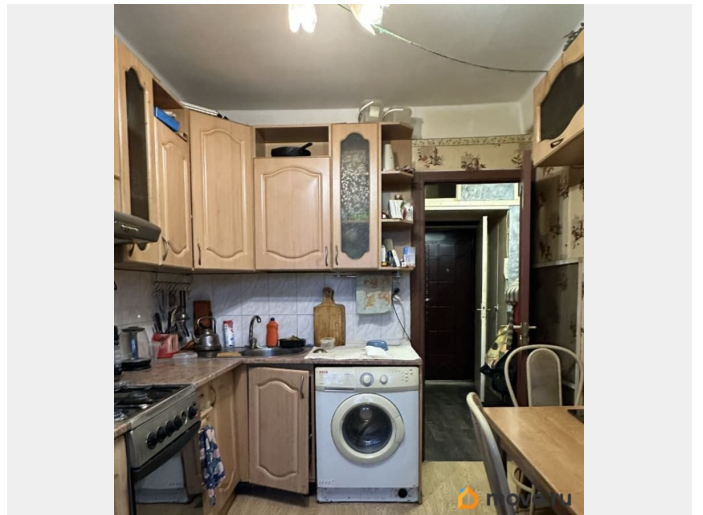
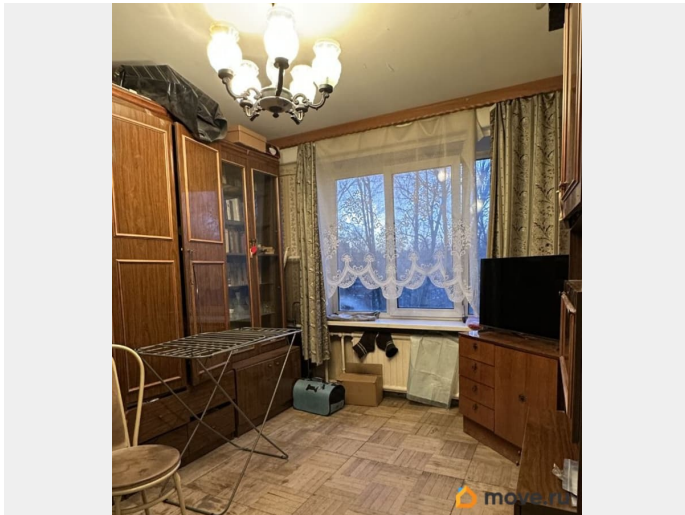
для заметок

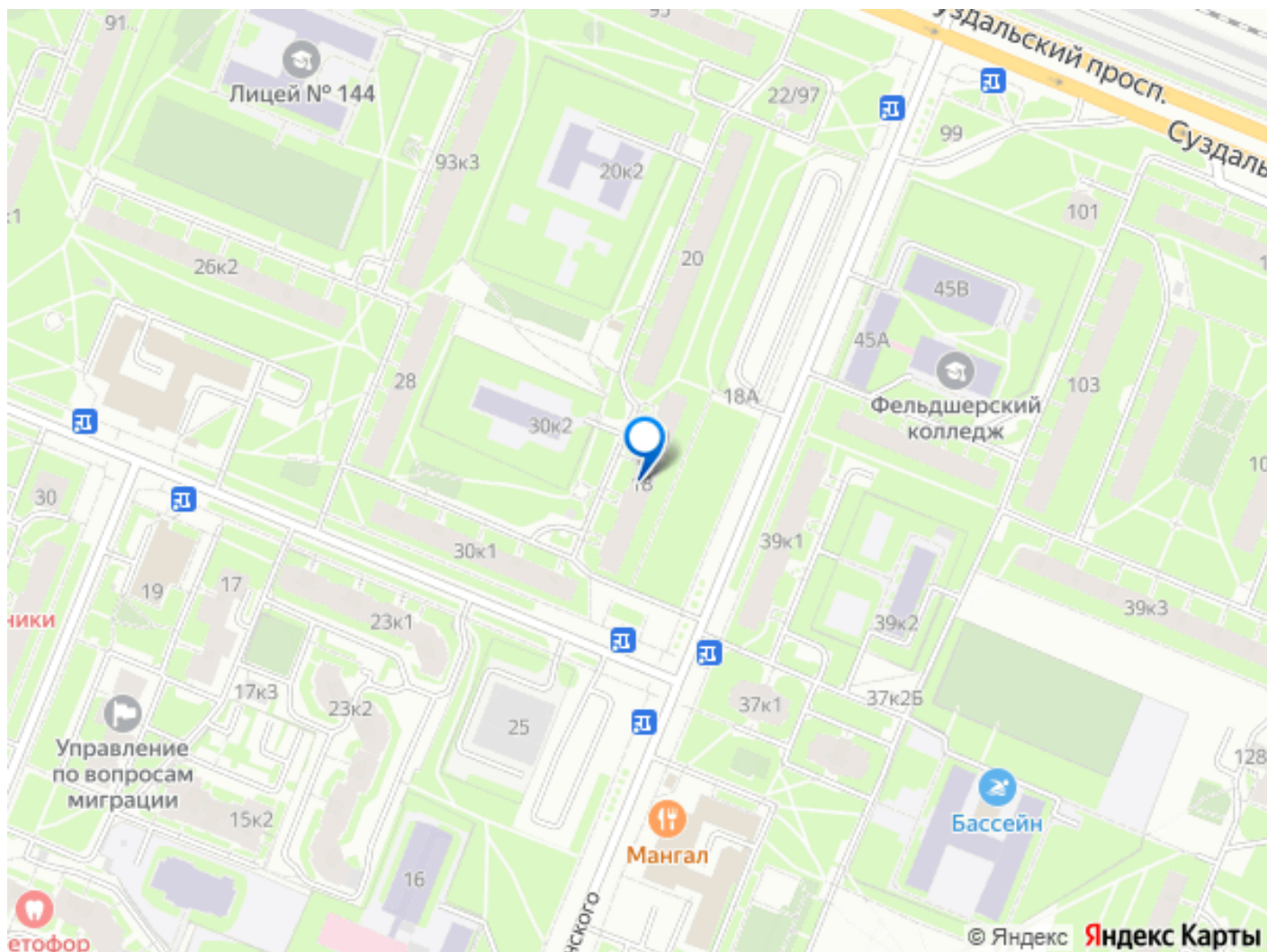


Предлагаем к покупке однокомнатную квартиру в пешей доступности от станции метро Гражданский проспект ЮРИДИЧЕСКИЕ АСПЕКТЫ: - Один совершеннолетний собственник - Прямая продажа - Маткапитал не использовался - Подходит под ипотеку и субсидии ДОМ И ИНФРАСТРУКТУРА: - Панельный дом 1970 года постройки - Отремонтированная парадная, современный лифт, видеонаблюдение - В районе множество зеленых насаждений - В соседних дворах расположены государственный детский сад и лицей 144, являющийся лучшим в районе - В районе хорошо развита социальная инфраструктура: государственные детские сады и школы, поликлиники, почта, отделения банков - Множество продуктовых магазинов, аптек, есть пункты выдачи и прочие коммерческие учреждения - Гипермаркет Окей 600 м - Недалеко: ТРК Рodeo Драйв и Мега-Муринский парк 2 км КВАРТИРА: - Удобная планировка комнаты позволяет зонировать пространство - Просторная кухня - В прихожей есть антресоли - Квартира обращена окнами во двор - Раздельный санузел с ванной ТРАНСПОРТНАЯ ДОСТУПНОСТЬ: - Метро Гражданский проспект - 10 минут пешком- Рядом выезд на КАД С радостью ответим на вопросы и организуем просмотр! Звоните!









Move.ru - вся недвижимость России