

🕒 Создано: 30.03.2026 в 23:41

🔄 Обновлено: 05.04.2026 в 14:43

**Санкт-Петербург, улица Софьи  
Ковалевской, 5К7**

**6 550 000 ₹**

Санкт-Петербург, улица Софьи Ковалевской, 5К7

Округ

[СПБ, Калининский район](#)

Улица

[улица Софьи Ковалевской](#)

## Квартира

Количество комнат

1

Высота потолков

2.64 м

Жилая площадь

15.8 м<sup>2</sup>

Площадь кухни

7.9 м<sup>2</sup>

Общая площадь

31.2 м<sup>2</sup>

Этаж

8/9

## Детали объекта

Тип сделки

Продам

Раздел

[Квартиры](#)

Тип санузла

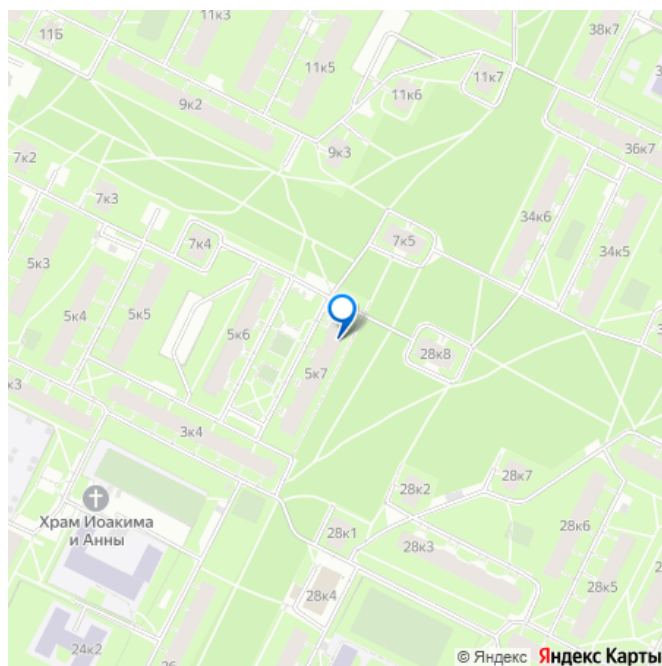
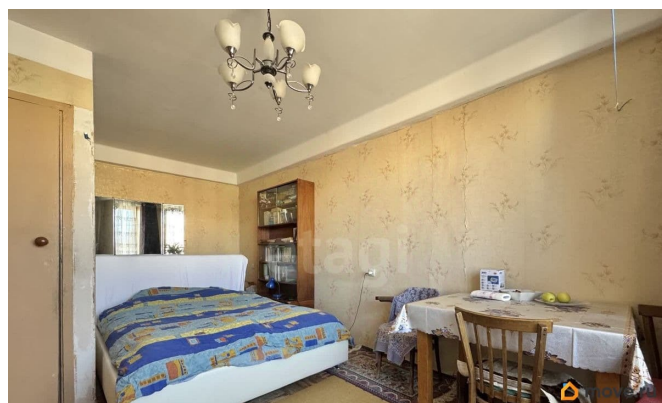
<https://spb.move.ru/objects/9292918111>

**Алексей Сергеевич Дубинин, Этажи**

**Санкт-Петербург**

**79111938509**

для заметок



раздельный

Ремонт

косметический

Покупка в ипотеку

да

возможна ипотека, лифт, парковка

## Описание

Продается светлая однокомнатная квартира в Калининском районе, в пешей доступности от станции метро «Академическая». Общая площадь 31.2 кв. м включает просторную изолированную спальню 15,8 кв. м и кухню 7,9 кв. м. Окна выходят в тихий двор, что обеспечивает спокойную атмосферу.

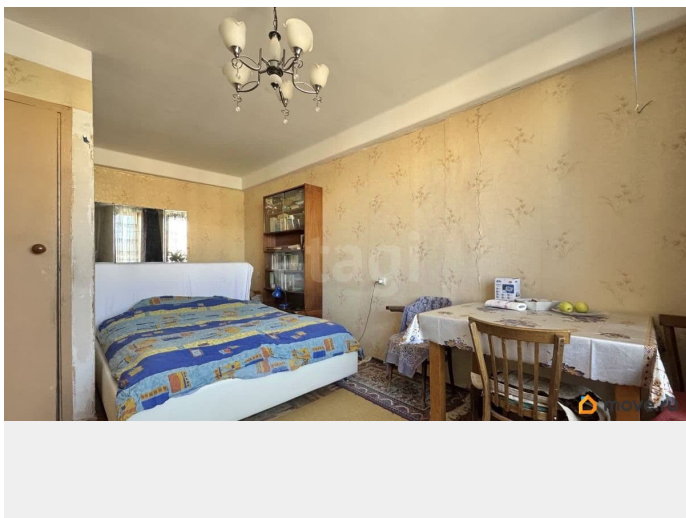
Планировка является рациональной основой для реализации любого дизайнерского решения, а на этаже расположено всего шесть квартир, что гарантирует минимальную проходимость и уют. Объект находится в хорошем состоянии и готов к въезду после косметического обновления.

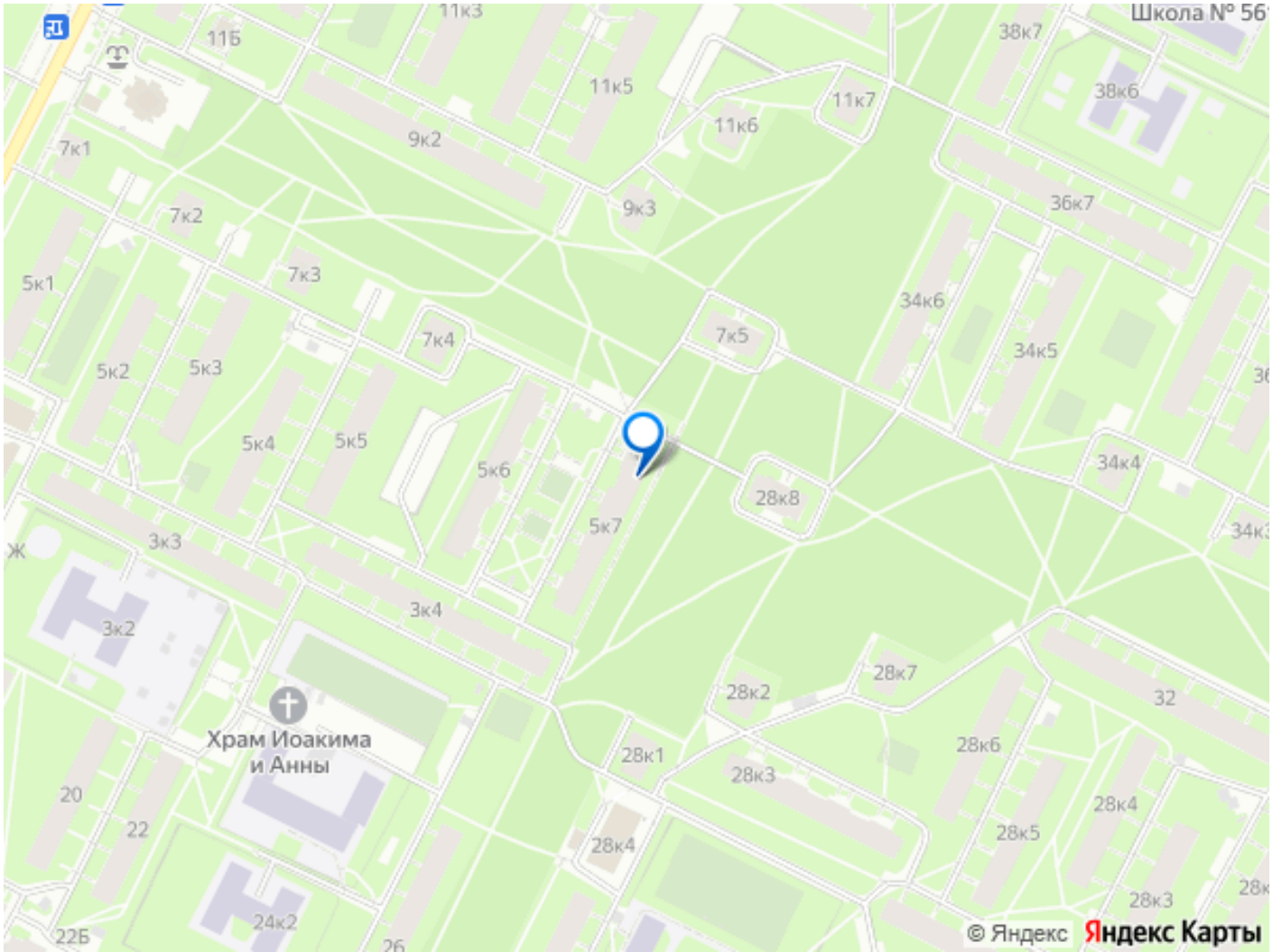
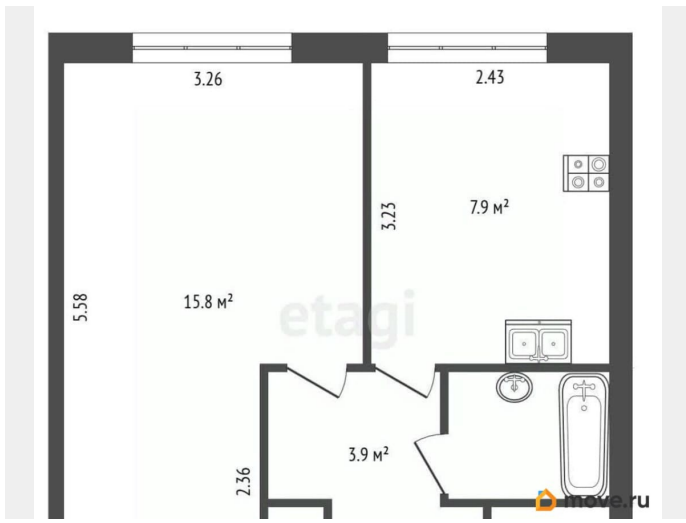
Микрорайон отличается развитой повседневной инфраструктурой: в шаговой доступности расположены детские сады, школы, поликлиника, супермаркеты и современные детские площадки во дворе.

Рядом находятся крупные торгово-развлекательные центры и гипермаркеты.

Транспортная доступность высокая: помимо метро, рядом с домом есть остановки общественного транспорта, а быстрый выезд на КАД обеспечивает удобную связь со всеми районами города. Для отдыха в непосредственной близости находятся обширные зеленые зоны — парк Сосновка и Муринский парк. Квартира принадлежит одному взрослому собственнику, не имеет

обременений, а все документы полностью готовы к быстрой и безопасной сделке. Полная стоимость будет указана в договоре купли-продажи. Для потенциальных покупателей, рассматривающих ипотеку, возможна оперативная консультация по одобрению кредита. Готов организовать просмотр в удобное для вас время. Код пользователя: 174133 Номер в базе: 12182781





Move.ru - вся недвижимость России