

🕒 Создано: 07.04.2026 в 17:49

🔄 Обновлено: 07.04.2026 в 18:19

**Санкт-Петербург, улица Хлопина, 7К1**

**8 000 000 ₺**

Санкт-Петербург, улица Хлопина, 7К1

Округ

[СПБ, Калининский район](#)

Улица

[улица Хлопина](#)

## Квартира

Количество комнат

1

Площадь кухни

5.2 м<sup>2</sup>

Общая площадь

31.2 м<sup>2</sup>

Этаж

4/5

## Детали объекта

Тип сделки

Продам

Раздел

[Квартиры](#)

Покупка в ипотеку

да

возможна ипотека

## Описание

Поможем купить без первоначального взноса,

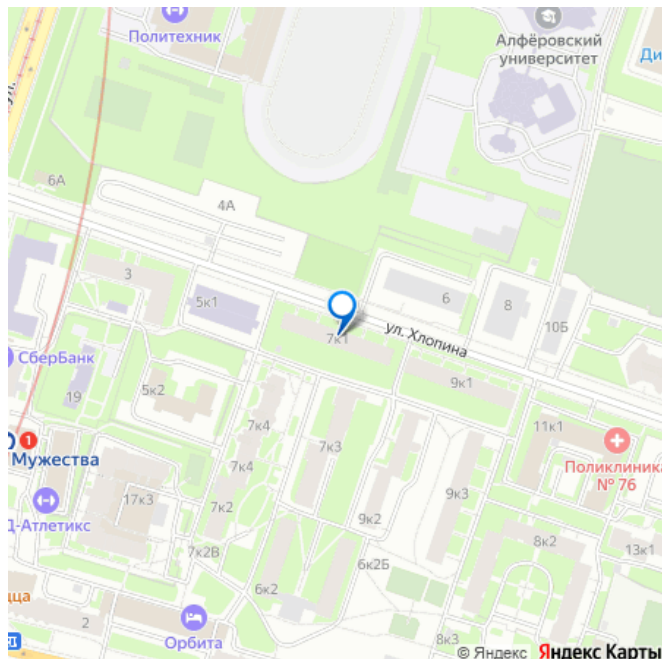
<https://spb.move.ru/objects/9293406481>

**Ирина Вячеславовна Добромирова,**

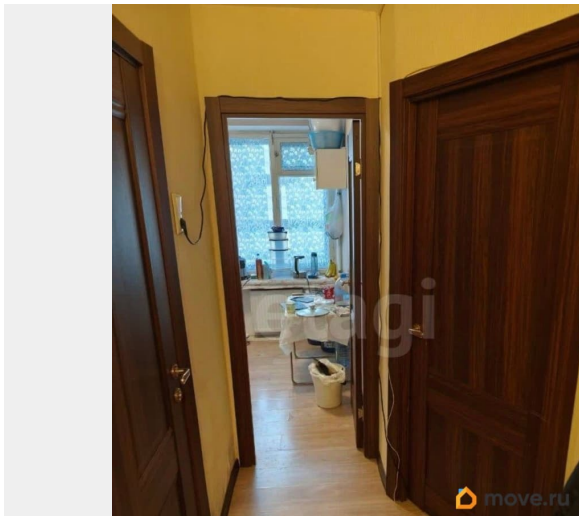
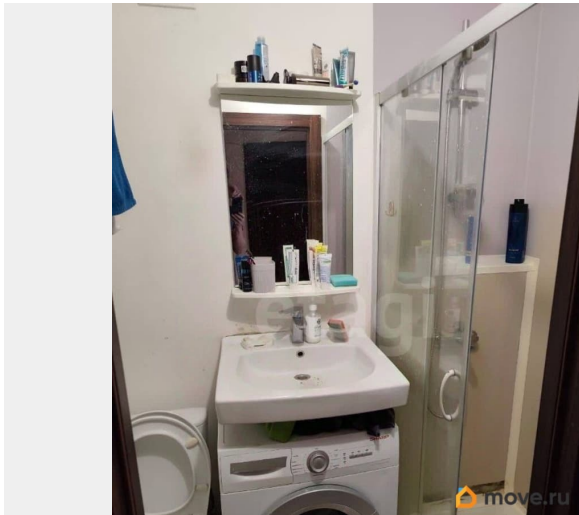
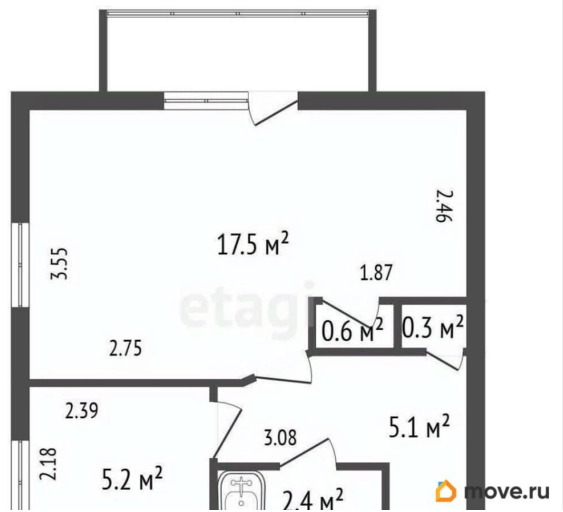
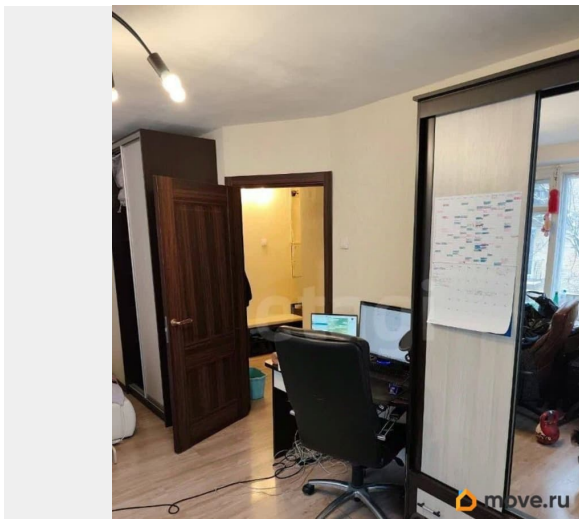
**Этажи Санкт-Петербург**

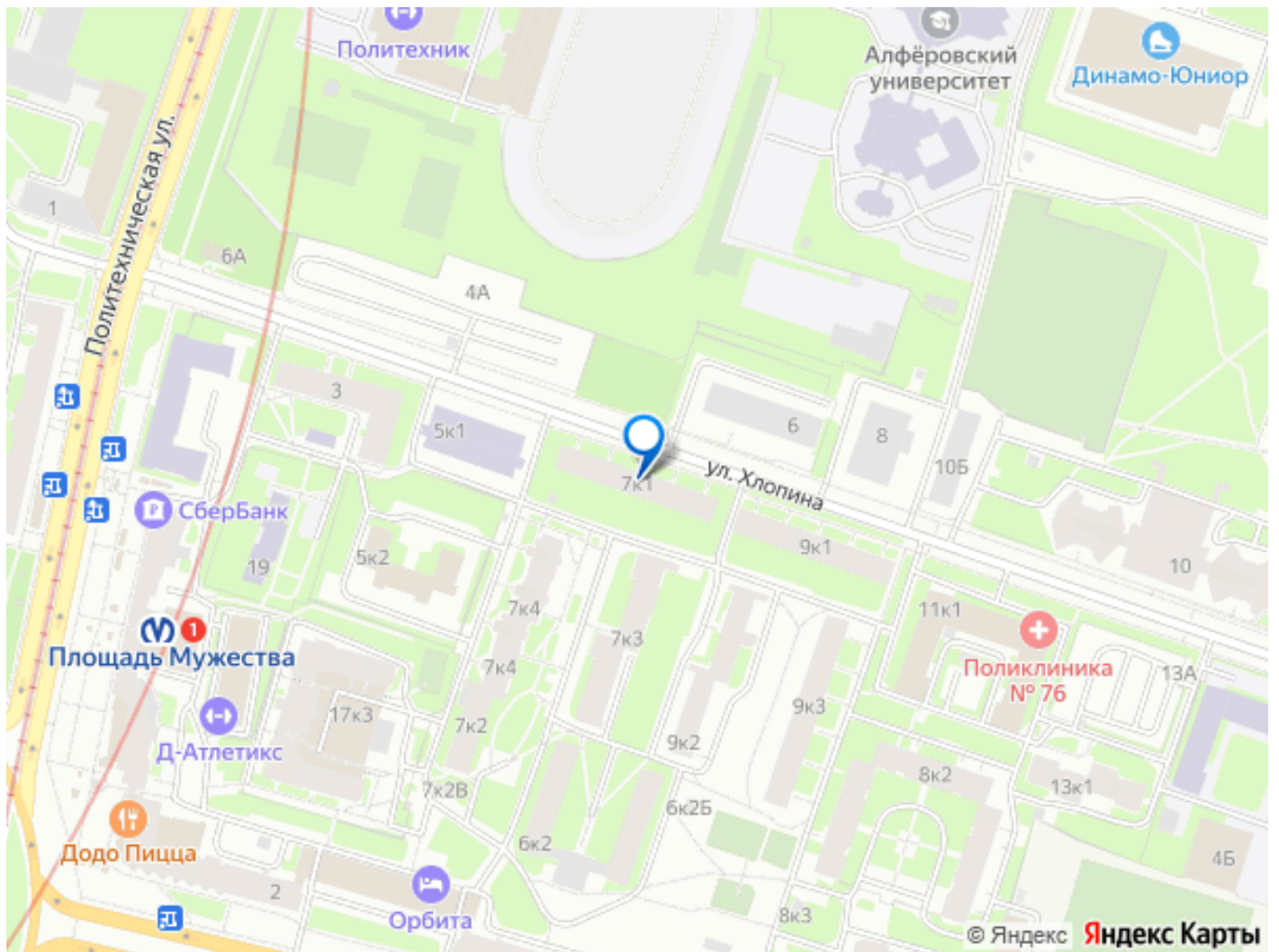
**79811335858**

для заметок



с одобрением ипотеки 13.9% и страхуем сделку (право собственности + право пользования)! В продаже однокомнатная квартира площадью 31,2 м² расположена в кирпичном доме. Планировка отличается рациональностью: просторная комната 17,5 м² с застекленным балконом и эргономичная кухня 5,2 м². Толстостенный кирпич обеспечивает хорошую звукоизоляцию и сохранение тепла. Окна восточной ориентации наполняют пространство естественным светом в первой половине дня. Квартира расположена на четвертом этаже в секции всего с 4 квартирами, что гарантирует минимум соседей и спокойную атмосферу. Выполнен качественный ремонт от собственника, благодаря чему без лишних затрат и сложностей есть возможность оформить быстрый переезд. Объект полностью укомплектован необходимой мебелью и готов к заселению сразу после сделки. Жилой комплекс обладает развитой инфраструктурой: - школа - детские сады - магазины - пекарни - аптеки - МФЦ - банковские отделения - фитнес - торговые центры - места выдачи интернет заказов и многое другое В пешей доступности от квартиры находится «Парк Политехнического университета», «Пискаревский парк», «Парк Сосновка» и ТРК «Европолис». Транспорт: До метро «Площадь Мужества» - 5 мин пешком; До ж/д станции «Кушелевка» - 10 мин транспортом; До Финляндского вокзала - 20 мин транспортом; До Московского вокзала - 30 мин транспортом; До КАДа - 15 мин на автомобиле; Лучшее предложение по выгодной стоимости. Не упустите возможность, звоните и записывайтесь на просмотр. Код пользователя: 169116 Номер в базе: 10696454





Move.ru - вся недвижимость России