

Создано: 05.05.2024 в 22:12

Обновлено: 18.01.2026 в 15:55

Санкт-Петербург, аллея Арцеуловская, 15

**8 200 900 ₽**

Санкт-Петербург, аллея Арцеуловская, 15

Округ

[СПБ, Приморский район](#)

## Квартира

Количество комнат

1

Жилая площадь

9.8 м<sup>2</sup>

Площадь кухни

14.8 м<sup>2</sup>

Общая площадь

31.3 м<sup>2</sup>

Этаж

15/23

## Детали объекта

Тип сделки

Продам

Раздел

[Квартиры](#)

Тип балкона

лоджия

Тип санузла

совмещенный

Вид из окна

во двор

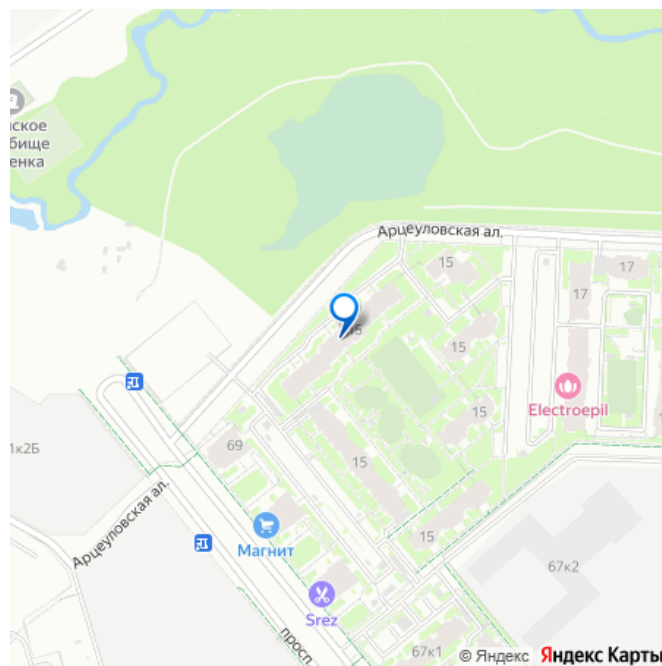
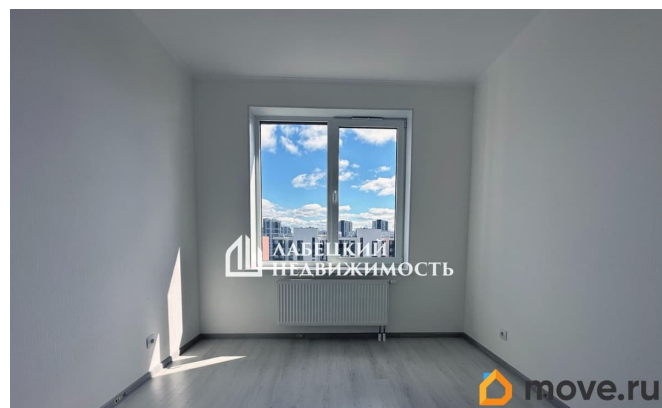
<https://spb.move.ru/objects/9283986511>

Даниил Удовицкий, Лабетский

Недвижимость

**79812268205**

для заметок



Ремонт

евро

Квартира в новостройке

да

Год сдачи

3 квартал 2023 г.

Покупка в ипотеку

да

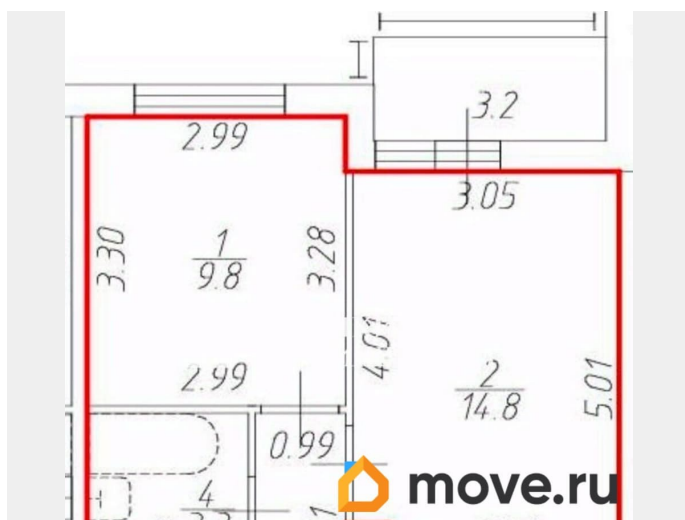
возможна ипотека, лифт

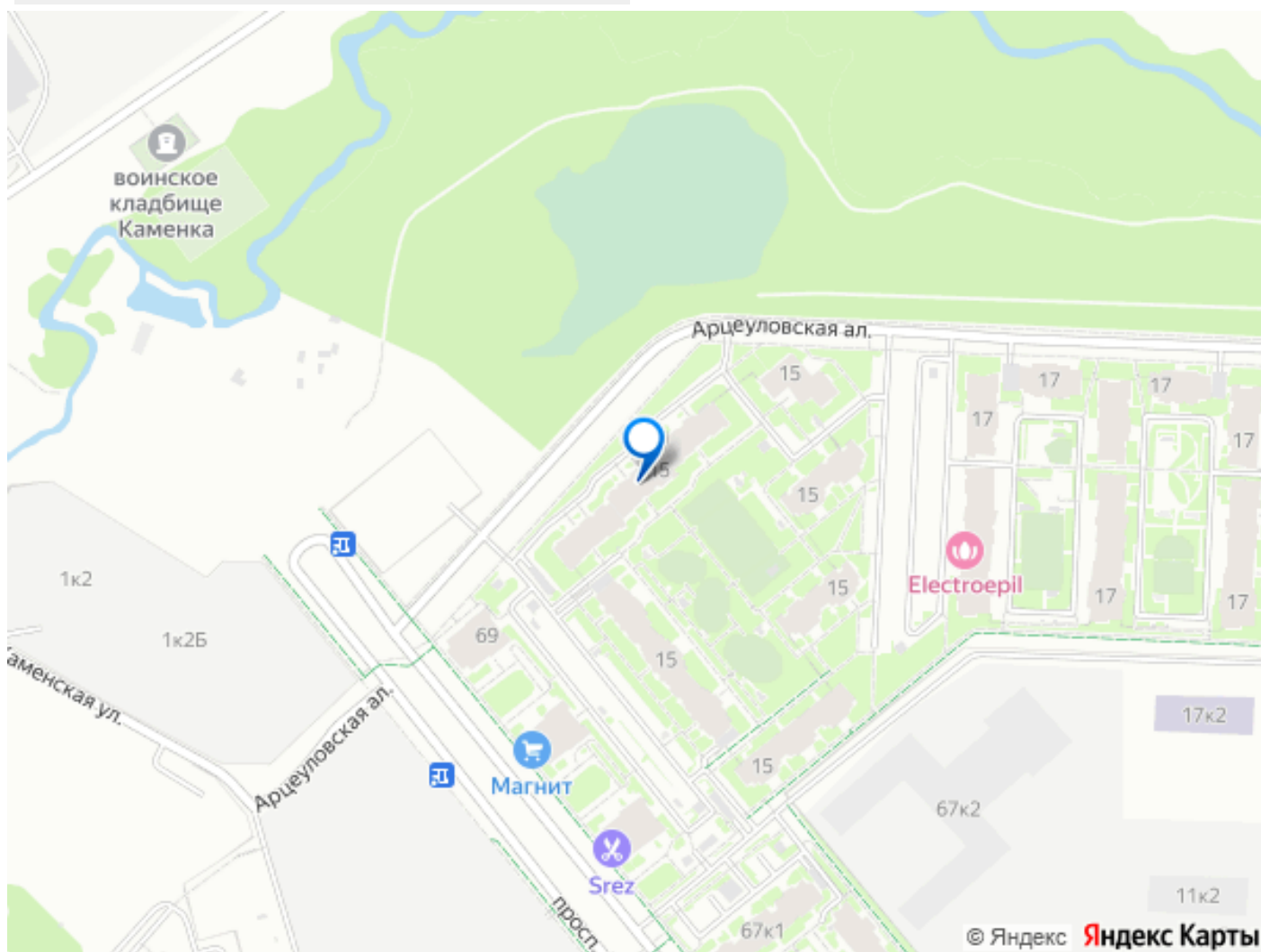
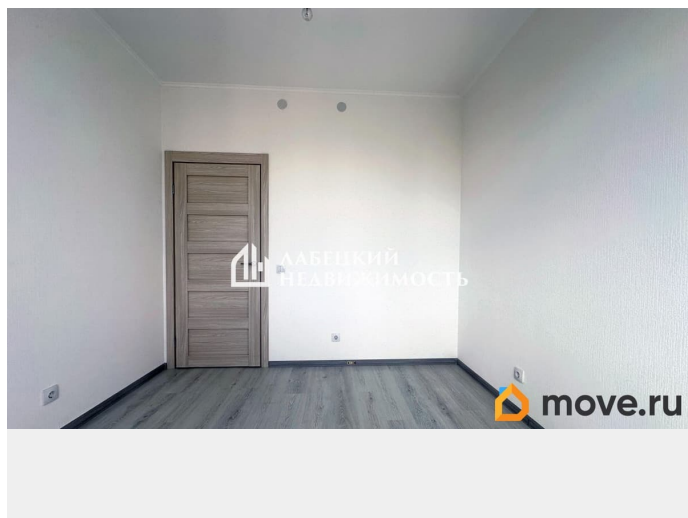
## Описание

Добрый день! Продаем КВАРТИРУ с ПРОСТОРНОЙ КУХНЕЙ, ЕВРО-ДВУХКОМНАТНУЮ, в ЖК комфорт-класса «Чистое небо». Просьба обратить внимание, что общая площадь квартиры указана БЕЗ УЧЕТА вместительной лоджии. Можно использовать как отдельный кабинет/комнату/зону отдыха :) Кстати, если Вы сейчас продаете свою квартиру, то мы можем сразу КУПИТЬ ее. Безопасно и с удовольствием юридически сопроводим Вашу сделку, деятельность нашего агентства застрахована на 20 000 000 р. Будем рады покупкам с нами и у нас!) А теперь, к объявлению. ! Продажа БЕЗ КОМИССИИ ! ПРО ДОКУМЕНТЫ У квартиры один совершеннолетний собственник, который будет присутствовать на сделке ЛИЧНО (а не по доверенности). Квартира приобретена у застройщика по договору долевого участия, еще на стадии строительства. За всю историю у нее был один владелец. Перепланировки отсутствуют. ПОДХОДИМ под ИПОТЕКУ, в случае необходимости, ПОМОЖЕМ Вам с одобрением на наиболее выгодных условиях. Мы в ПРЯМОЙ ПРОДАЖЕ,

готовы к быстрому выходу на сделку. ПРО  
КВАТИРУ Квартира с ДЕЙСТВИТЕЛЬНО  
КОМФОРТНОЙ продуманной планировкой.  
Общая площадь 31.3 м2 БЕЗ УЧЕТА  
ПРОСТОРНОЙ ЛОДЖИИ. Жилая комната  
ПРАВИЛЬНОЙ ФОРМЫ 9.8 м2. КУХНЯ 14.8 м2 с  
выходом на лоджию. Открывается ВИД ВО  
ДВОР. Фактически является ЕВРО-  
двухкомнатной. Отделена ЗОНА ВХОДА в  
виде ФУНКЦИОНАЛЬНОГО КОРИДОРА, что  
очень удобно. Совмещенный санузел,  
установлена ВАННАЯ (в отличии от  
большинства квартир в этом ЖК). В квартире  
СВЕТЛО, а также ТЕПЛО, ТИХО и уютно. ПРО  
ДОМ И ИНФРАСТРУКТУРУ ДОМ построен одним  
из ведущих застройщиков страны ГК «Сэтл  
Сити» в рамках ЖК комфорт-класса «Чистое  
небо» с использованием КАЧЕСТВЕННЫХ  
МАТЕРИАЛОВ. Дом МОНОЛИТНЫЙ,  
перекрытия ЖЕЛЕЗОБЕТОННЫЕ. Введен в  
эксплуатацию в 2023 году. Соседи  
ПРИЛИЧНЫЕ, ТИХИЕ люди. В парадной  
установлено 2 ЛИФТА ПАССАЖИРСКИЙ и  
ГРУЗОВОЙ + лестница, таким образом Вы  
точно без пробок попадете на нужный этаж :)  
Ближайшая к дому станция метро  
«Комендантский проспект». Находится в 10  
минутах езды на автомобиле. Также  
недалеко от дома расположены станции  
метро «Пионерская» и «Старая деревня». До  
всех данных станций ходит наземный  
транспорт. Рядом выезд на КАД, ЗСД. Таким  
образом можно УДОБНО и БЫСТРО добраться  
в ЛЮБУЮ точку города. Рядом с домом можно  
найти ПАРКОВОЧНОЕ МЕСТО. Рядом есть все  
необходимые объекты социальной  
инфраструктуры: детские сады школы,  
поликлиники, фитнес-центры, продуктовые  
магазины, салоны красоты, крупные ТЦ,  
кофейни и многое другое. ТОРГ уместен, но  
после просмотра:) БЕСПЛАТНО

ПРОКОНСУЛЬТИРУЕМ по сделке! Звоните!





Move.ru - вся недвижимость России