

🕒 Создано: 29.06.2025 в 16:29

🔄 Обновлено: 16.03.2026 в 13:06

**Санкт-Петербург, улица Рубинштейна,
15-17Ц**

11 999 999 ₺

Санкт-Петербург, улица Рубинштейна, 15-17Ц

Округ

[СПБ, Центральный район](#)

Улица

[улица Рубинштейна](#)

Квартира

Количество комнат

1

Высота потолков

2.84 м

Жилая площадь

16.4 м²

Площадь кухни

6.6 м²

Общая площадь

31.3 м²

Этаж

3/4

Детали объекта

Тип сделки

Продам

Раздел

[Квартиры](#)

Тип санузла

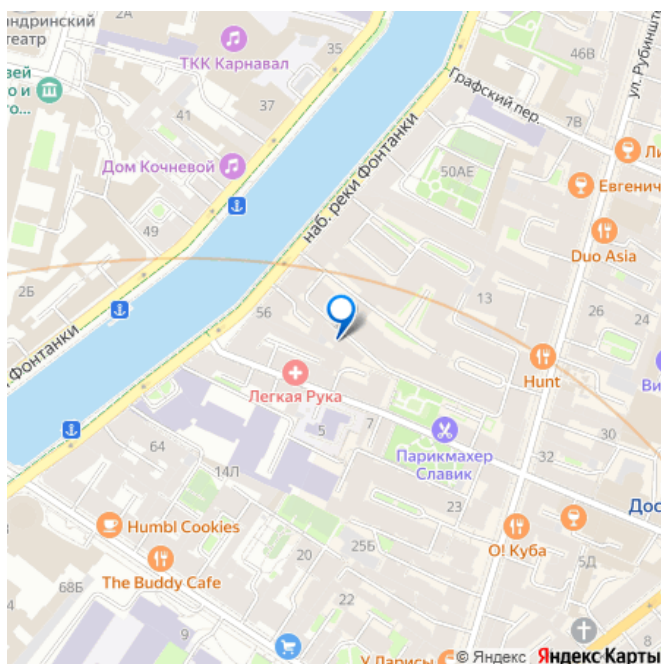
<https://spb.move.ru/objects/9284947018>

Арсений Середов, Арсений Середов

79819144485, 7981886

3727

для заметок



раздельный

Вид из окна

во двор

Ремонт

косметический

Покупка в ипотеку

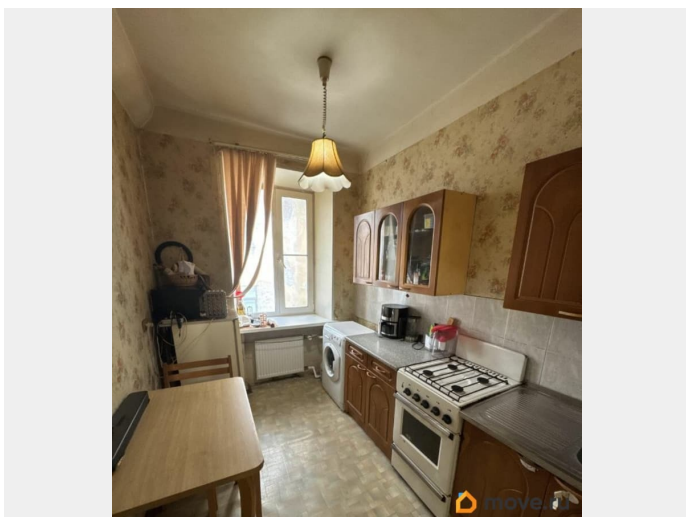
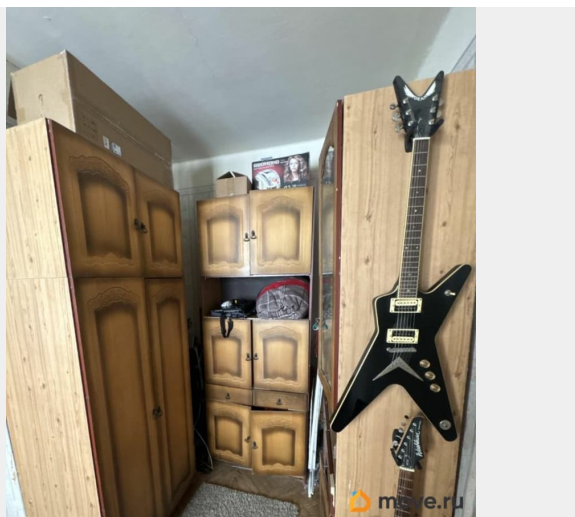
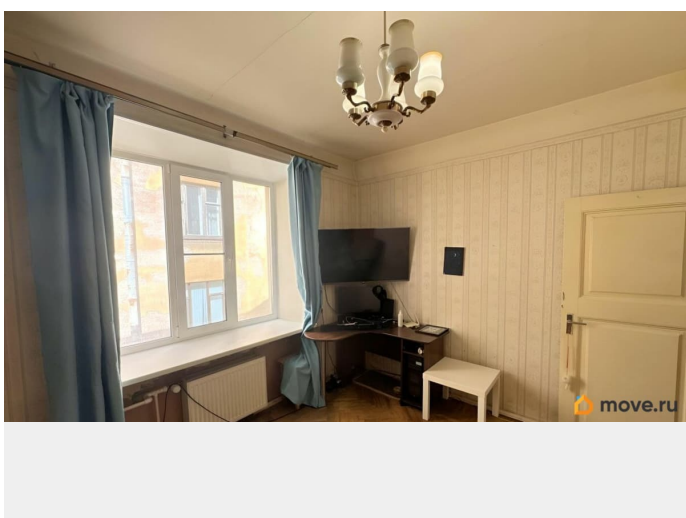
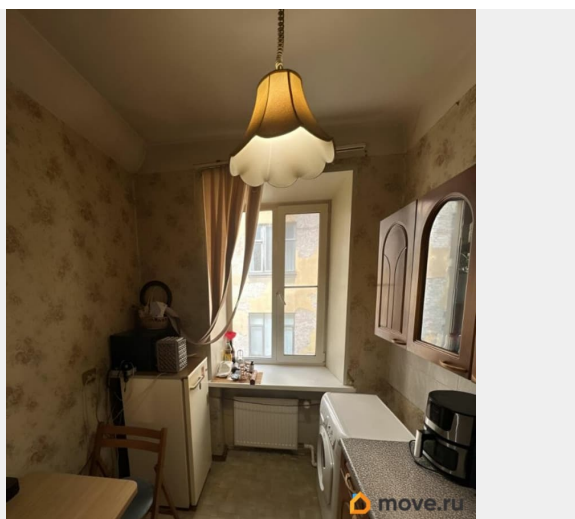
да

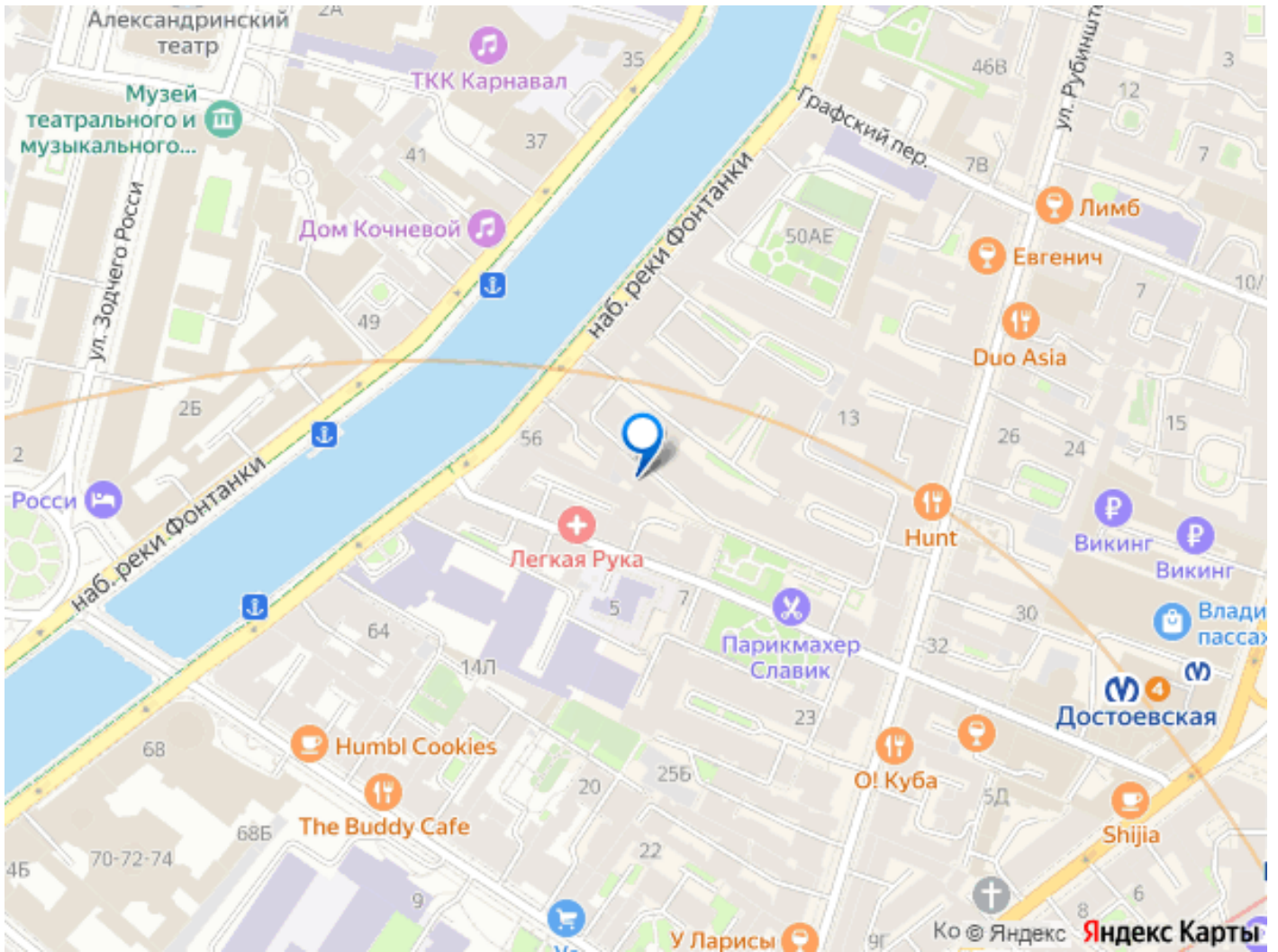
возможна ипотека, лифт, парковка

Описание

Продается уютная однокомнатная квартира в историческом центре Санкт-Петербурга, на улице Рубинштейна. Общая площадь квартиры составляет 31.3 кв. м, с жилой площадью 16.4 кв. м и кухней 6.6 кв. м. Квартира расположена на 3 этаже 4-этажного кирпичного дома, построенного в 1910 году. Высота потолков — 2.84 метра, окна выходят во двор, поэтому в квартире тихо и спокойно. В квартире сделан косметический ремонт, который позволяет сразу заехать и начать жить. Просторная комната и удобная кухня создают комфортную атмосферу для проживания. Санузел отдельный, что добавляет удобства. Дом находится в хорошем состоянии, с наземной парковкой для жителей. Прекрасное расположение вблизи станции метро «Достоевская» — всего 5 минут пешком, что делает перемещение по городу быстрым и удобным. Вокруг дома есть всё необходимое для комфортной жизни: школы, детские сады, клиники и магазины. Это идеальное место для тех, кто ценит сочетание исторической атмосферы и современной инфраструктуры. Квартира готова к продаже, все документы в порядке. Возможна покупка в ипотеку. Если вы ищете

удобное и уютное жилье в центре города, это предложение для вас. Звоните и записывайтесь на просмотр, чтобы убедиться в этом лично!





Move.ru - вся недвижимость России