

Создано: 21.11.2025 в 21:07

Обновлено: 21.12.2025 в 19:57

Санкт-Петербург, Наличная улица, 35К2

8 600 000 ₽

Санкт-Петербург, Наличная улица, 35К2

Округ

[СПБ, Василеостровский район](#)

Улица

[улица Наличная](#)

Квартира

Количество комнат

1

Жилая площадь

18 м²

Площадь кухни

5.4 м²

Общая площадь

31.3 м²

Этаж

4/5

Детали объекта

Тип сделки

Продам

Раздел

[Квартиры](#)

Тип балкона

балкон

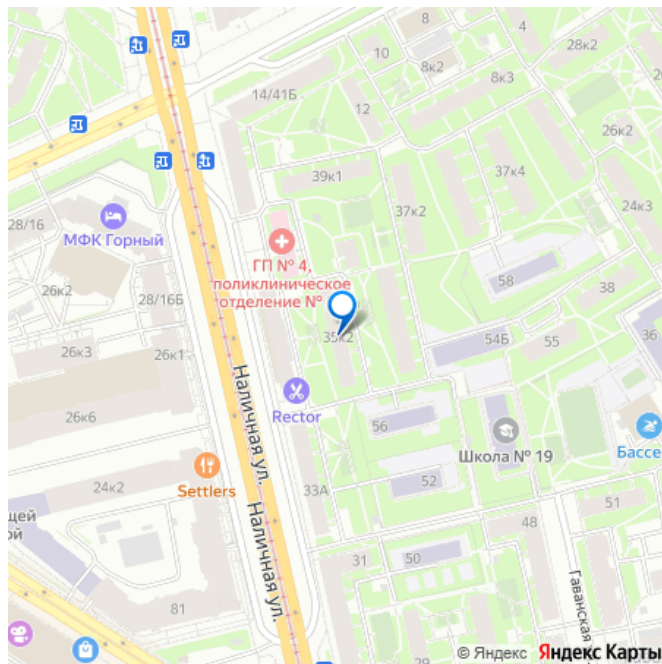
Тип санузла

совмещенный

<https://spb.move.ru/objects/9286782680>

**Татьяна Бенюмова, Агентство
недвижимости Сергея Галлера
79893573943**

для заметок



Покупка в ипотеку

да

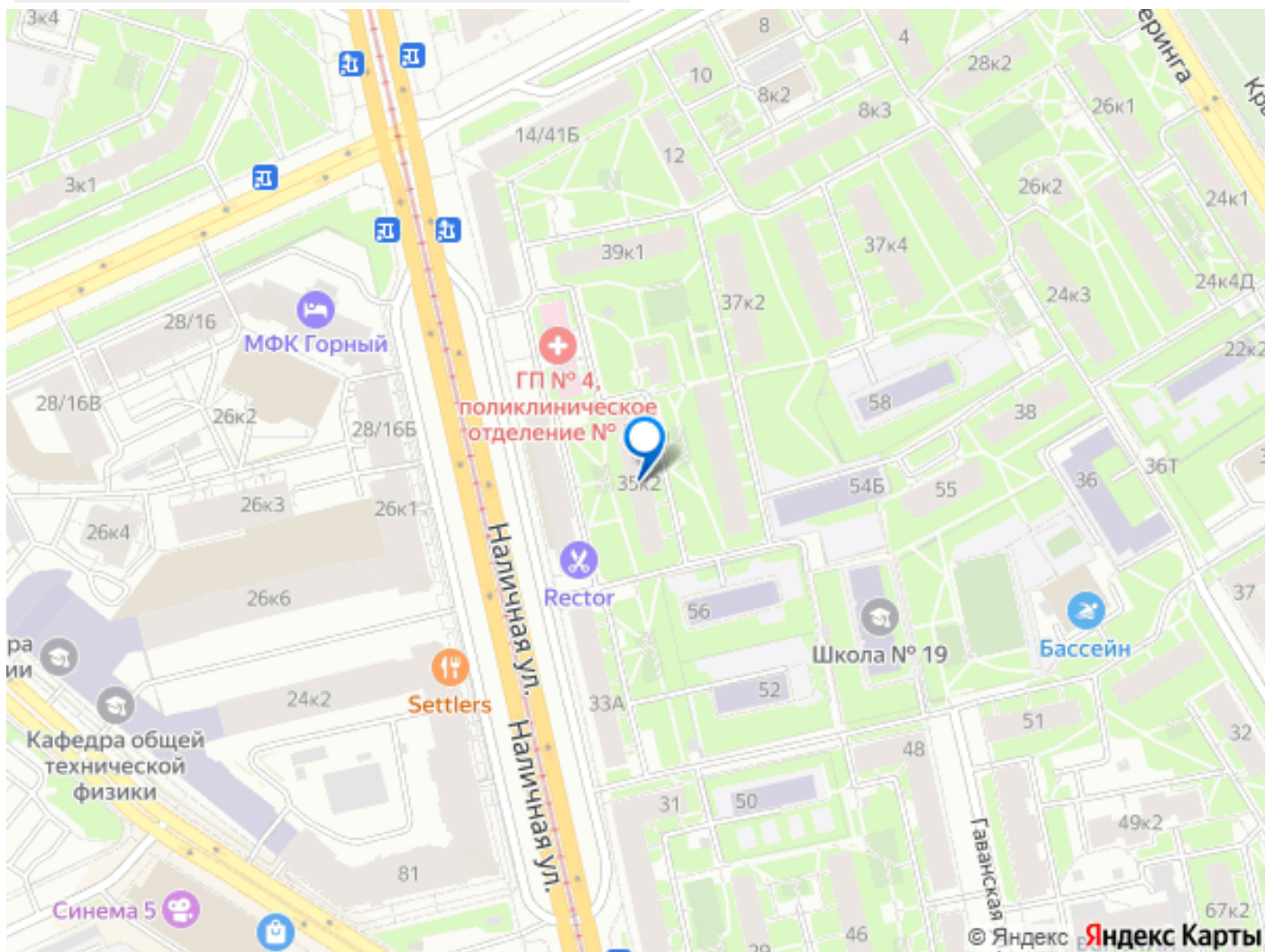
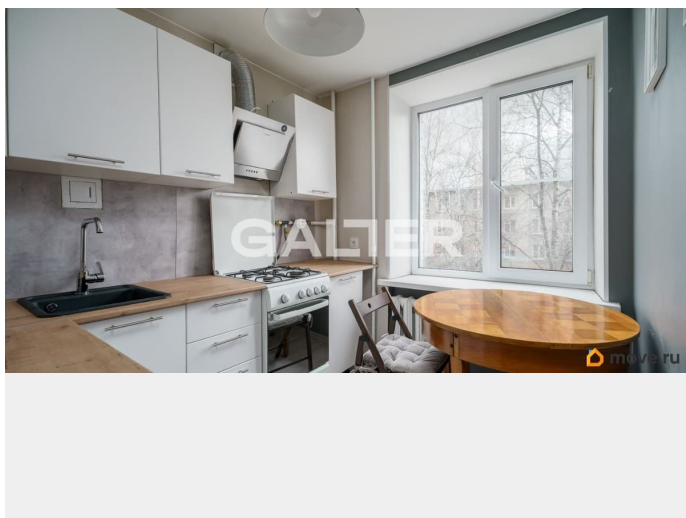
возможна ипотека, лифт, парковка

Описание

Продается светлая уютная 1-комнатная квартира для ценителей спокойствия! Квартира готова к проживанию - мебель и техника, присутствующая на фото остается в распоряжении нового владельца. Вид на тихий зеленый двор, станция метро Приморская - в 10 минутах пешей прогулки. В квартире: - функциональная кухня со встроенным гарнитуром, газовой плитой, стиральной машиной и вытяжкой, - аккуратный совмещенный санузел с ванной отделан плиткой, - просторная светлая комната с двумя окнами и балконом - много естественного освещения и воздуха, - в зоне спальни - двуспальная кровать с ортопедическим матрасом, - шкафы и комод для хранения вещей, небольшое рабочее место, - современная автоматическая газовая колонка - низкие платежи за воду и бесперебойное обеспечение горячей водой, - спокойные соседи и ухоженная парадная. Вся инфраструктура в шаговой доступности: - локальные магазины поблизости и торговый центр через дорогу - в 5-7 минутах пешком, - кофейни, булочные, рестораны, пункты выдачи, аптеки - в 5-7 минутах пешей прогулки, - до поликлиник, больниц, специализированных центров - 7-10 минут пешего хода. Отличная транспортная доступность: - через несколько домов в 5и минутах пешей прогулки - остановки общественного транспорта, - станция метро

Приморская - в 10 минутах от дома, - выезд
на КАД и ЗСД в 10-15 минутах от дома.
Прямая продажа, небольшой остаток ипотеки
в Райффайзен банке, один взрослый
собственник, не использован мат.капитал.
Приглашаем узнать подробности и
записаться на просмотр!





Move.ru - вся недвижимость России