

Создано: 15.12.2025 в 12:22

Обновлено: 14.01.2026 в 15:44

Санкт-Петербург, Тележная улица, 25-27

8 936 150 ₽

Санкт-Петербург, Тележная улица, 25-27

Округ

[СПБ, Центральный район](#)

Улица

[улица Тележная](#)

Квартира

Количество комнат

1

Высота потолков

4 м

Площадь кухни

10 м²

Общая площадь

31.3 м²

Этаж

5/5

Детали объекта

Тип сделки

Продам

Раздел

[Квартиры](#)

Тип санузла

совмещенный

Вид из окна

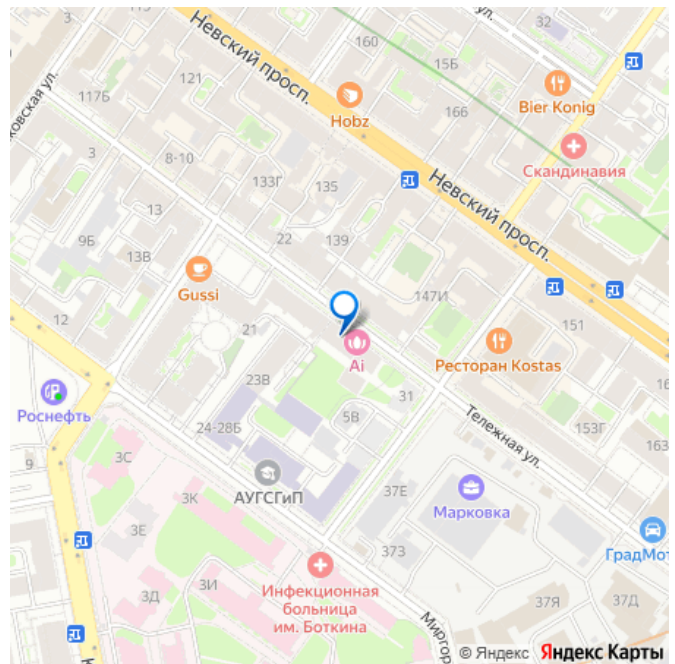
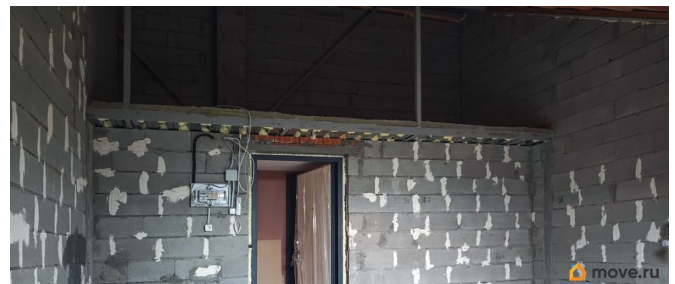
во двор

<https://spb.move.ru/objects/9287408337>

**Виктория Боярская, Петербургский
Риэлтор**

79819547469

для заметок



Ремонт

без ремонта

Квартира в новостройке

да

Покупка в ипотеку

да

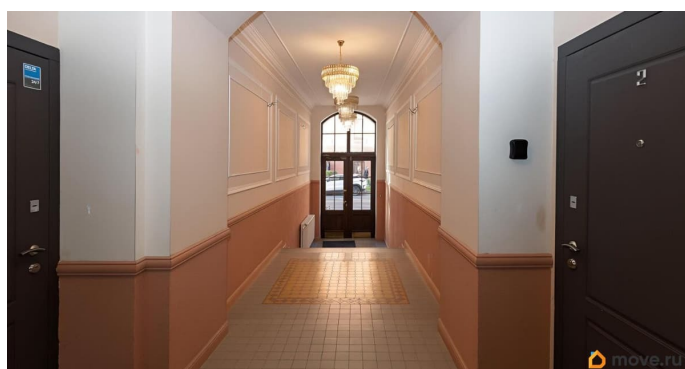
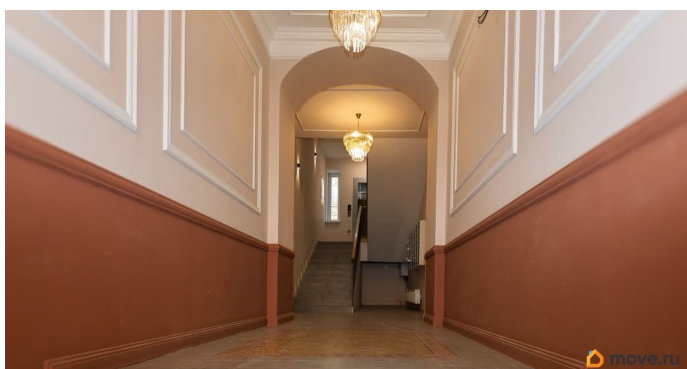
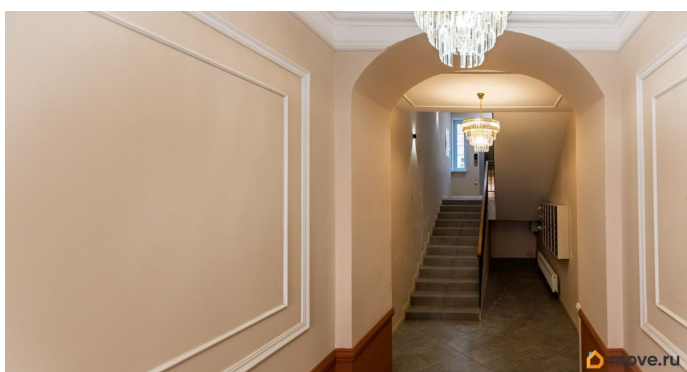
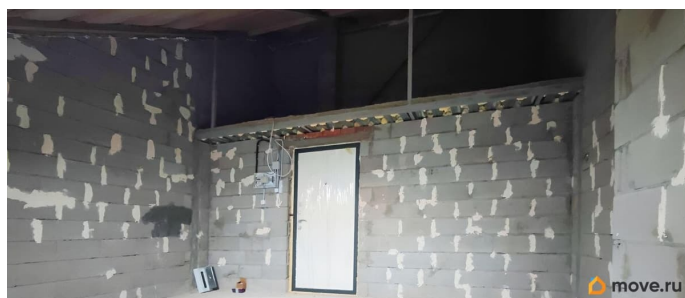
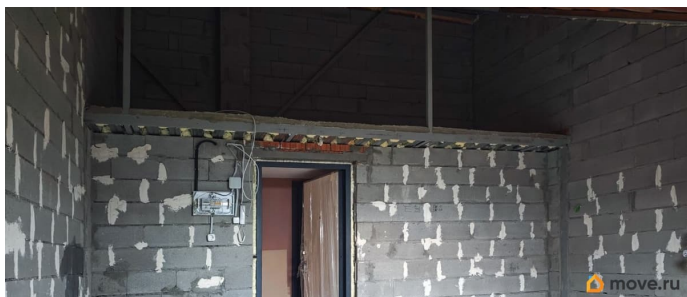
возможна ипотека, лифт, парковка

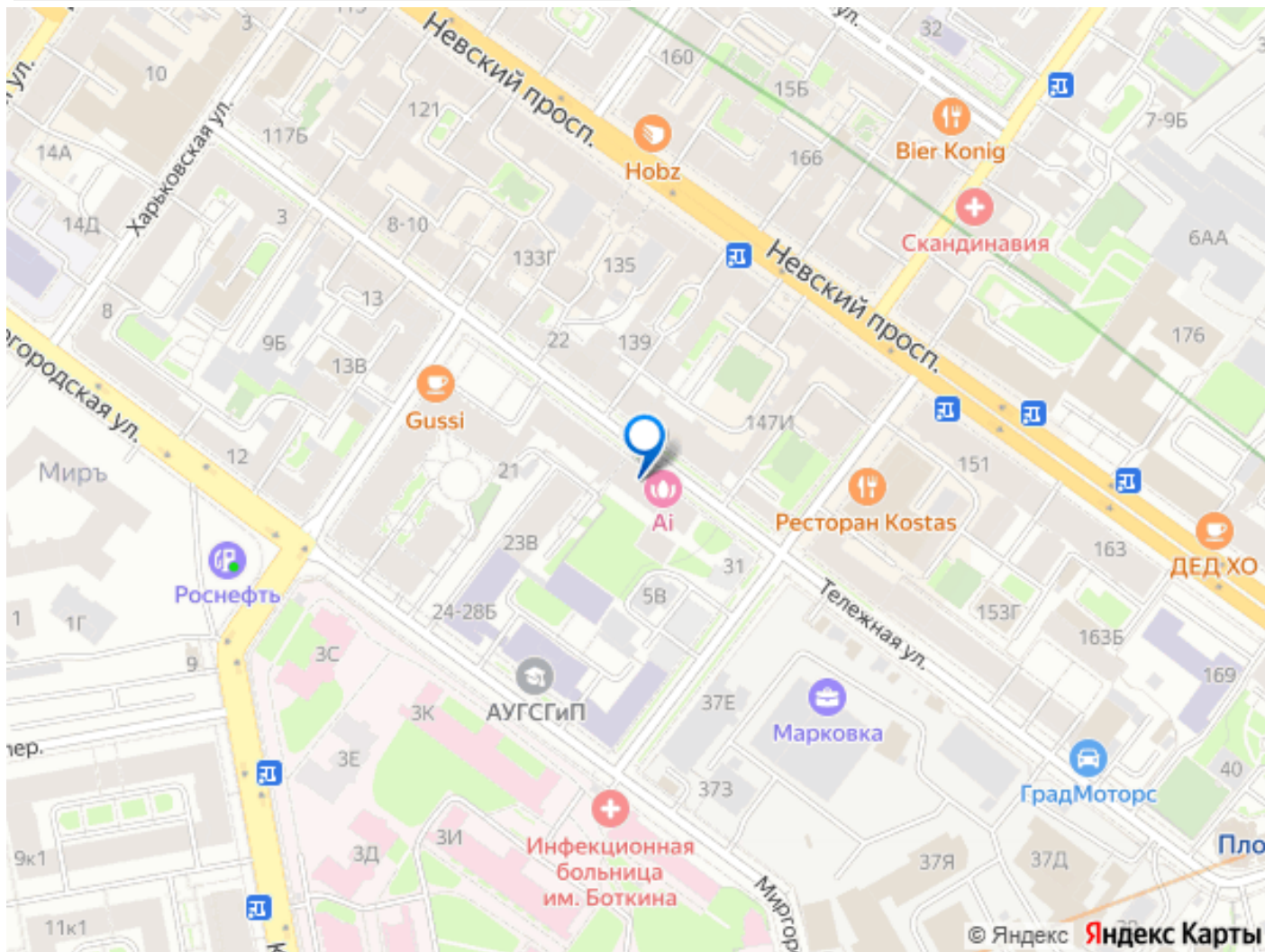
Описание

Лот 5.28 ПРОДАЕТСЯ ПОТРЯСАЮЩАЯ
КВАРТИРА-СТУДИЯ В ЦЕНТРЕ ПЕТЕРБУРГА! С
ОТДЕЛЬНЫМ КАДАСТРОМ В НОВОМ ДОМЕ
2023 года! О Доме: Мастерство
Реконструкции и Безупречное Качество! Мы
не просто отремонтировали дом мы его
переосмыслили, сохранив дух времени и
привнеся максимум современного комфорта
и безопасности: • Фундамент и Каркас:
Полностью усилены, гарантируя
долговечность и надежность. • Перекрытия:
Новые железобетонные, обеспечивают
превосходную звуко- и теплоизоляцию. •
Кровля: Выполнена из финского
износостойкого материала, с толщиной
пирога 45 см, что гарантирует тепло зимой и
прохладу летом. • Стены: Метровые
кирпичные стены залог превосходной
шумоизоляции и сохранения тепла. •
Энергоэффективность: Дом спроектирован с
высочайшими показателями
энергосбережения, что сказывается на
комфорт и стоимости коммунальных
платежей. • Шумоизоляция: Межквартирные
перегородки из блоков класса камень
забудьте о шуме соседей! • Окна:
Стеклопакеты производства Финляндии или
Германии гарантия тишины, тепла и уюта. •
Входная дверь: Современная, надежная

толщиной металла 1,5 мм безопасность
превыше всего. • Комфорт: Пассажирский
лифт для вашего удобства. • Экологичность:
Дом полностью на электричестве, без газа,
что повышает безопасность и комфорт
проживания. Локация: Центр Притяжения
Санкт-Петербурга! Живите там, где город
раскрывается во всей своей красе: • Сердце
Центрального района: Престижное место с
атмосферой настоящего Петербурга. • 2
минуты до Невского проспекта: Весь центр у
ваших ног! • Метро Площадь Александра
Невского — 5 минут пешком: Идеальная
транспортная доступность. • Метро Площадь
Восстания — 15 минут пешком: Еще больше
возможностей для передвижения. • Все
необходимое рядом: Музеи, лучшие
рестораны, торговые центры, живописные
набережные всё в шаговой доступности. •
Отличная транспортная доступность
позволит вам легко добраться в любую точку
города. Ваш Комфорт и Выгода: • Закрытый
двор: Безопасное пространство для отдыха, с
современной детской и спортивной
площадками. • Аккуратные лестничные
пролеты и современная инженерия: Высокие
стандарты обслуживания. • Низкие
коммунальные платежи: Всего 45 тыс. ? в
зависимости от сезона. • Льготная парковка:
Привилегия для всех прописанных жильцов.
Инвестиция, Которая Работает на Вас! Эта
квартира не просто дом, а высокодоходный
актив в одном из самых востребованных
районов города: • Среднесрочная аренда: От
65 000 рублей в месяц! • Посуточная аренда:
От 6 000 рублей в сутки! • Ваша ежемесячная
прибыль может достигать 200 000 тыс.
рублей! • Окупаемость всего менее 8 лет!
Где еще вы найдете такие условия в центре
премиального Петербурга? Не упустите свой
шанс! Это ЭКСКЛЮЗИВНОЕ ПРЕДЛОЖЕНИЕ

для тех, кто ценит качество, комфорт,
престиж и разумные инвестиции. Звоните
прямо сейчас! Организуем просмотр и
ответим на все ваши вопросы.





Move.ru - вся недвижимость России