

🕒 Создано: 17.04.2026 в 15:02

🔄 Обновлено: 17.04.2026 в 15:09

**Анастасия Берчук, Город - М171**

**79817855170**

**Санкт-Петербург, Новолитовская улица,  
14**

**12 400 000 ₹**

Санкт-Петербург, Новолитовская улица, 14

Округ

[СПБ, Выборгский район](#)

Улица

[улица Новолитовская](#)

## Квартира

Количество комнат

1

Жилая площадь

15 м<sup>2</sup>

Площадь кухни

9.9 м<sup>2</sup>

Общая площадь

31.3 м<sup>2</sup>

Этаж

13/13

## Детали объекта

Тип сделки

Продам

Раздел

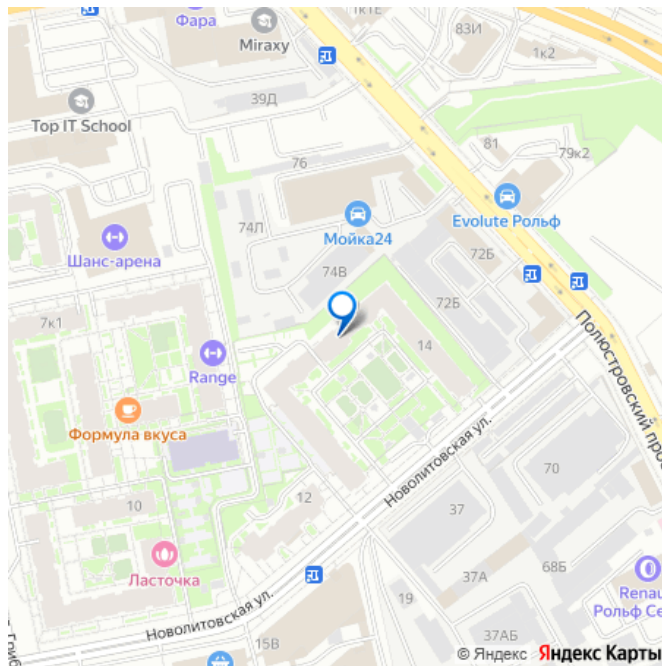
[Квартиры](#)

Тип балкона

лоджия

Квартира в новостройке

для заметок



да

Год сдачи

3 квартал 2020 г.

Покупка в ипотеку

да

возможна ипотека, парковка

## Описание

Квартира с высокими потолками и окнами на Северо-Восток. ЖК Облака на Лесной от застройщика «Setl City». \*КВАРТИРА\*

Квартира полностью готова для проживания.

Мебель и техника остаются покупателю (кроме холодильника). В квартире высокие потолки - 3 м, просторная лоджия - 4,6 кв.м.

\*ИНФРАСТРУКТУРА\* Новый район, при этом вся необходимая инфраструктура уже есть. В пешей доступности: крупные торговые центры: Аквилон (250м), Европолис (600м); кафе и рестораны; салоны красоты; фитнес клубы, пилатес, спортивный комплекс с катком; детский сад и частная IT школа.

Удобное расположение ВУЗов

(Политехнический университет), колледжей в пешей доступности (кулинарный,

архитектурный, медицинский). Рядом для

прогулок/пробежек есть Сквер Семёна Новгородова (400м) и Полюстровский сад

(730м). \*ТРАНСПОРТНАЯ ДОСТУПНОСТЬ\* До

метро «Лесная» - 15 минут пешком. До

центра Санкт-Петербурга на метро - 10

минут. До выезда на КАД - 7 км. \*УСЛОВИЯ И

ПРЕИМУЩЕСТВА \* Квартира в прямой

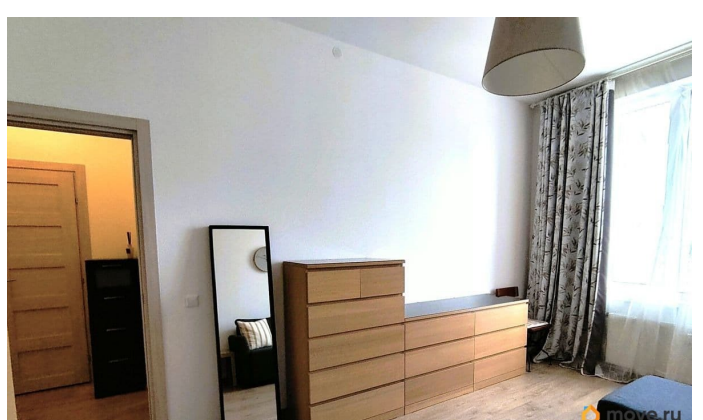
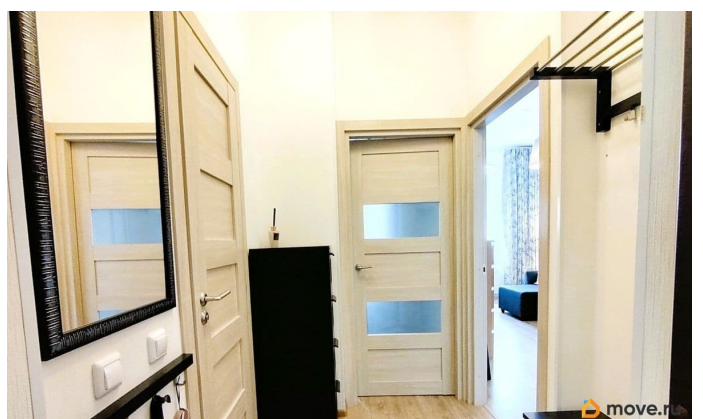
продаже. Один взрослый собственник,

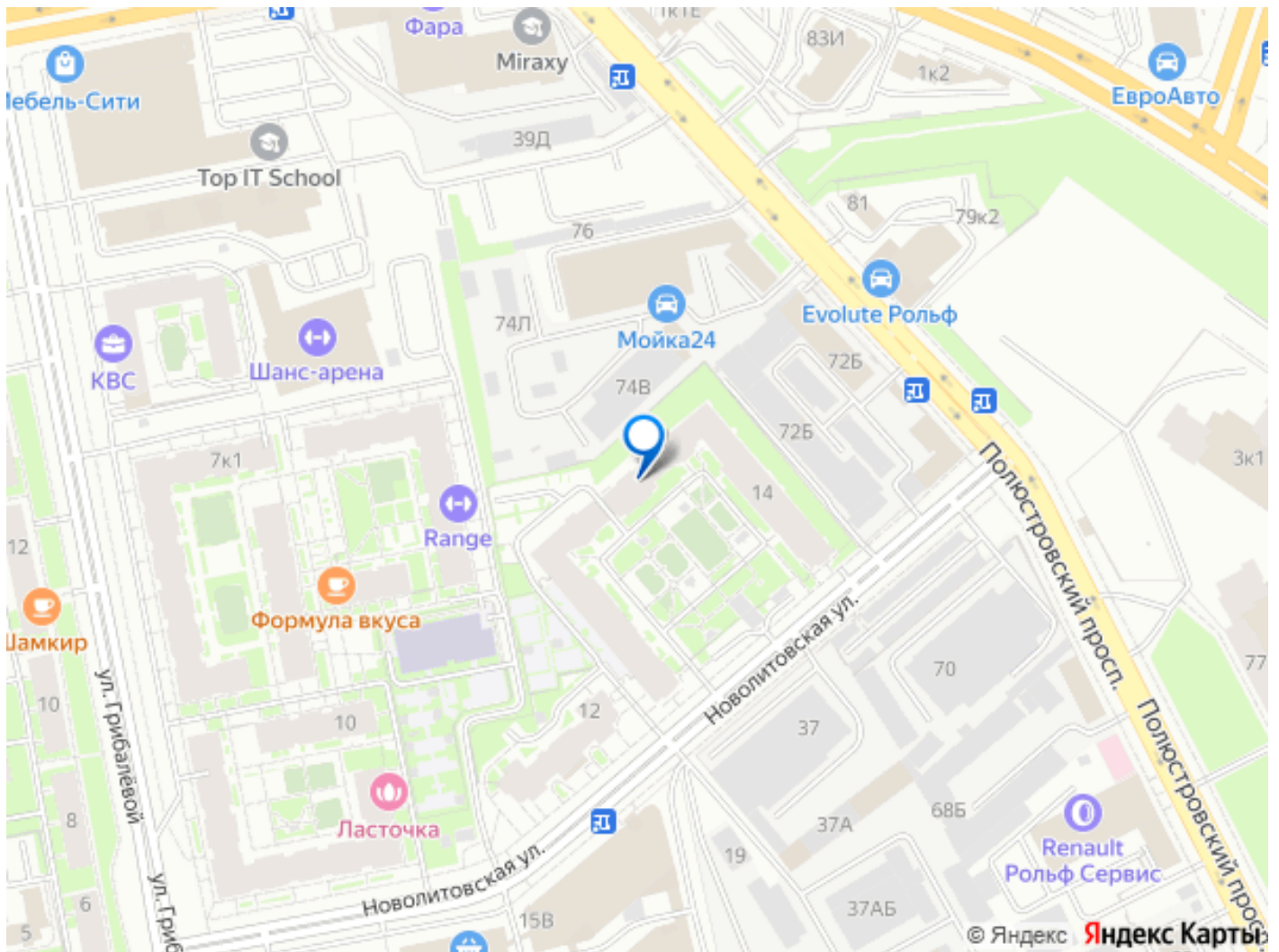
покупал по ДДУ. Никто не зарегистрирован.

Любые условия оплаты. Быстрый выход на

сделку. Показ по договоренности в любое

время. Ключи у агента. Звоните.





Move.ru - вся недвижимость России