

Создано: 16.12.2025 в 20:55

Обновлено: 21.01.2026 в 15:58

**Санкт-Петербург, Октябрьская
набережная, Корпус 1.1**

12 250 073 ₽

Санкт-Петербург, Октябрьская набережная, Корпус 1.1

Округ

[СПб, Невский район](#)

Квартира

Количество комнат

1

Высота потолков

2.77 м

Жилая площадь

10.1 м²

Площадь кухни

13.5 м²

Общая площадь

31.41 м²

Этаж

10/17

Детали объекта

Тип сделки

Продам

Раздел

[Квартиры](#)

Тип балкона

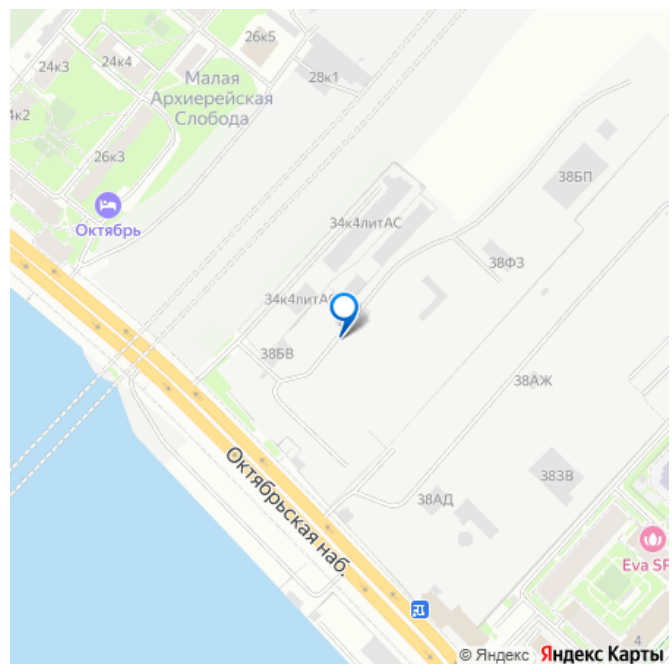
лоджия

Ремонт

<https://spb.move.ru/objects/9287462529>

**Петербургская Недвижимость,
Петербургская Недвижимость
79675650457**

для заметок



с отделкой

Квартира в новостройке

да

Год сдачи

1 квартал 2028 г.

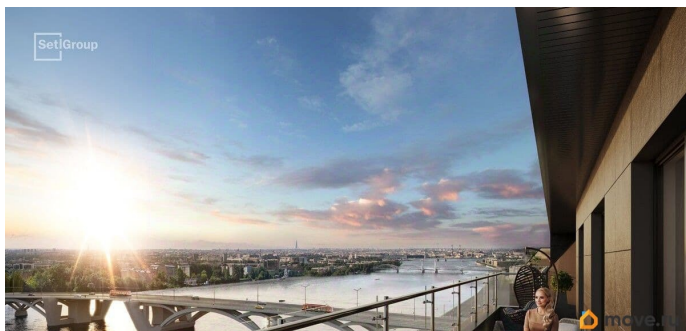
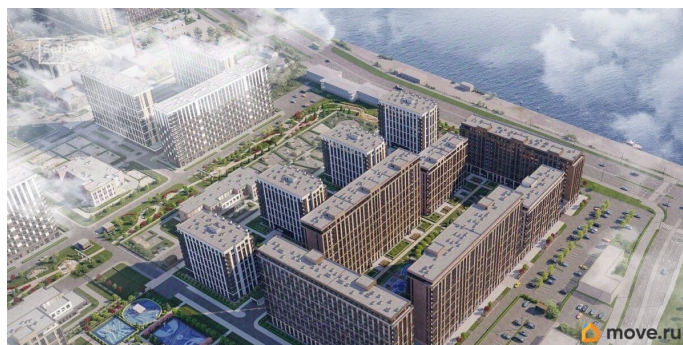
Покупка в ипотеку

да

возможна ипотека, лифт

Описание

Продается уютная 1-комнатная квартира от застройщика в жилом комплексе «Setl Ривьера» в активно развивающемся Невском районе. До метро можно добраться на транспорте всего за 10 минут. Удобная, классическая, функциональная европланировка, большая кухня-гостиная 13.51 м?, вместительная прихожая 3.69 м?. Общая площадь квартиры - 31.41 м?, жилая 10.08 м?, высота потолка 2.77 м. Квартира продается с отделкой «NORD LINE SILVER BK NEW». Что особенного в ЖК «Setl Ривьера»? • Первая береговая линия Невы. 5 км до центра Петербурга • «Активити парк» - пространство для занятий спортом и отдыха. «Ривьера парк» с променадом и панорамной ротондой • Масштабные дворы 10 000 кв.м. с авторским ландшафтным дизайном • Двухуровневые единые входные группы • Видовые квартиры с террасами, каминами и саунами

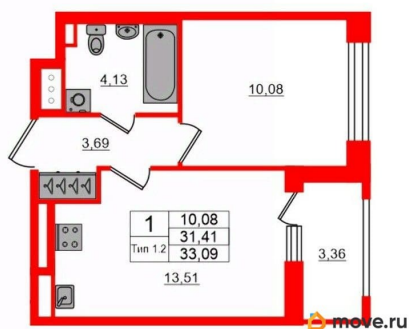


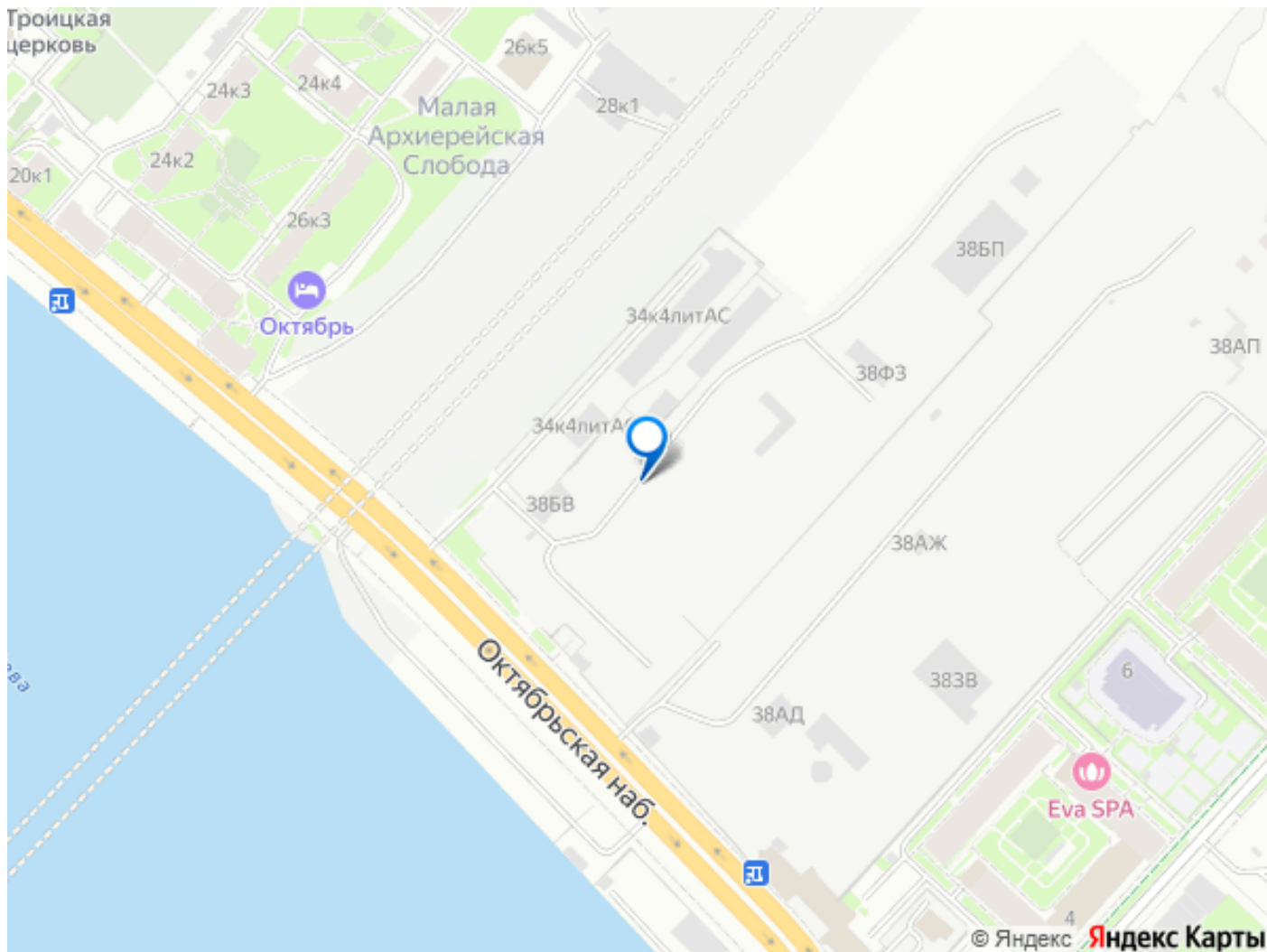
mn Петербургская Недвижимость



2е-комнатная, 31.41м²

- Кол-во комнат: 1
- Этаж: 10 из 17
- Общая площадь: 31.41м²
- Жилая площадь: 10.08м²





Move.ru - вся недвижимость России