

Создано: 13.01.2026 в 10:21

Обновлено: 15.01.2026 в 07:51

https://spb.move.ru/objects/9287921222

Собственник

79893441630

Санкт-Петербург, Уральская улица, 23

13 490 000 ₽

Санкт-Петербург, Уральская улица, 23

Округ

СПБ, Василеостровский район

Улица

улица Уральская

Квартира

Количество комнат

1

Высота потолков

2.7 м

Жилая площадь

14.2 м<sup>2</sup>

Площадь кухни

9.9 м<sup>2</sup>

Общая площадь

31.4 м<sup>2</sup>

Этаж

3/12

Детали объекта

Тип сделки

Продам

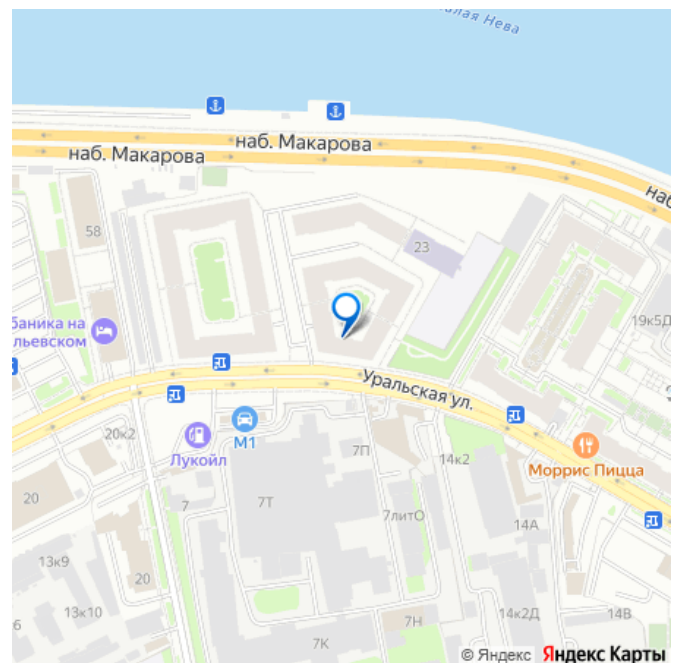
Раздел

Квартиры

Тип балкона

лоджия

для заметок



Тип санузла

совмещенный

Вид из окна

во двор

Ремонт

евро

Квартира в новостройке

да

Год сдачи

4 квартал 2024 г.

Покупка в ипотеку

да

возможна ипотека, лифт, парковка

## Описание

Предлагаем хорошую квартиру в новом жилом комплексе высокого комфорт-класса «Амбер Клуб» на Васильевском острове, который станет центром внимания в локации.

УЮТНАЯ 1 комнатная квартира с полной чистовой отделкой в светлых тонах!!! О

квартире: Площадь 31,4 кв.м

+дополнительно застекленная лоджия 3,3

кв.м. Кухня почти 10 метров квадратной

формы, комната 14,2 кв.м., просторный

санузел с ванной. В квартире есть теплые

полы. Квартира находится на 3-м этаже, окна

выходят на территорию симпатичного двора.

Корпус 2. Это 12-ти этажный дом. Спуск в

подземный паркинг на лифте есть. О самом

жилом комплексе: на 1-х этажах есть

коммерческие помещения: кафе, магазины.

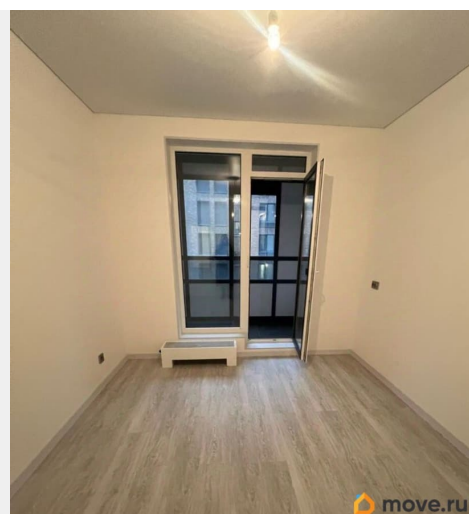
Рядом в 5-ти минутах остановка

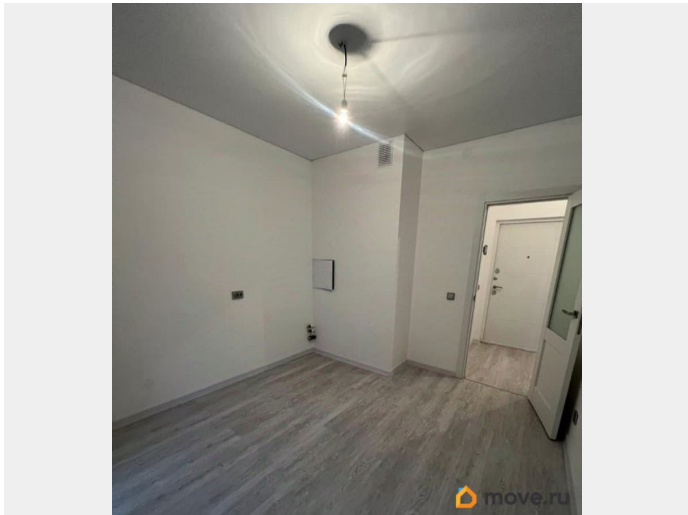
общественного транспорта. Есть подземный

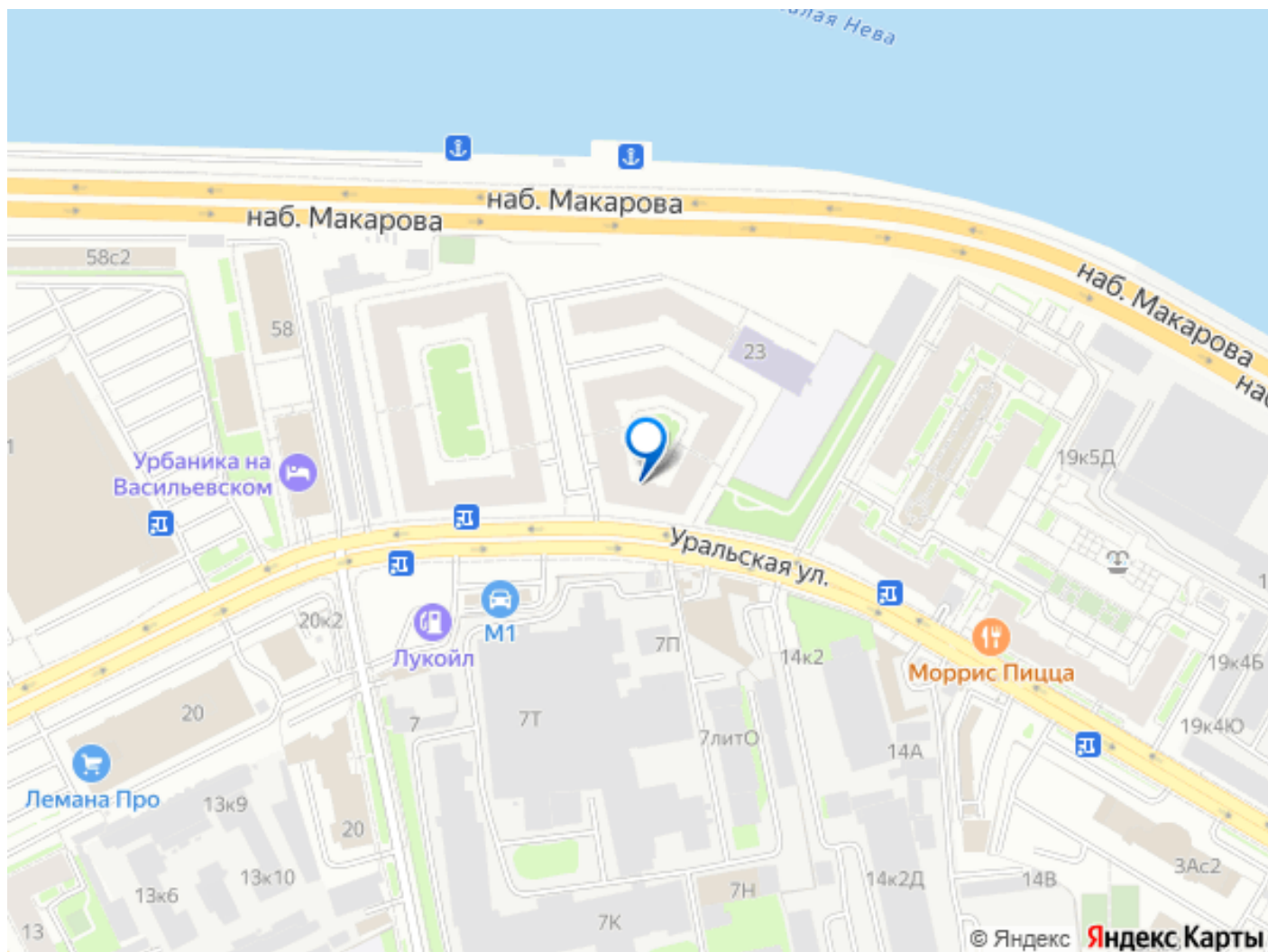
паркинг и возможность парковки рядом с

домом. Территория двора закрытая, есть

видеонаблюдение. Есть свой детский сад для малышей. Очень достойные входные группы приятно заходить в парадную. За комфорт жителей отвечает Setl Home концепция умного дома, которая объединяет несколько систем и позволяет управлять ими со смартфона. Например, открывать дверь или автоматически передавать показания счетчиков. Дорога на машине до ЗСД займет около 5 минут, столько же до Петровского острова. В пешей доступности находится станция метро Приморская до нее около 15 минут ходьбы. Цветущий Amber сквер понравится любителям спокойного отдыха: гамаки, арт-объекты, подвесные уличные кресла с навесами от непогоды. Для спортивных тренировок рядом с домом есть полностью укомплектованные площадки SetlSport, а для детей качественные площадки SetlKids, способствующие разностороннему развитию детей всех возрастов. По документам: покупалась у застройщика, первая продажа, квартира в ипотеке Сбербанка (комфортная схема сделки для покупателя). ЗВОНИТЕ, квартиру можно и нужно смотреть!







Move.ru - вся недвижимость России