

Создано: 21.09.2025 в 13:10

Обновлено: 05.02.2026 в 23:24

<https://spb.move.ru/objects/9289250460>

Агент

79811897727

Санкт-Петербург, улица Шевченко, 24к2

7 900 000 ₽

Санкт-Петербург, улица Шевченко, 24к2

Округ

[СПБ, Василеостровский район](#)

Улица

[улица Шевченко](#)

Квартира

Количество комнат

1

Высота потолков

2.6 м

Жилая площадь

15 м²

Площадь кухни

7 м²

Общая площадь

31.4 м²

Этаж

1/5

Детали объекта

Тип сделки

Продам

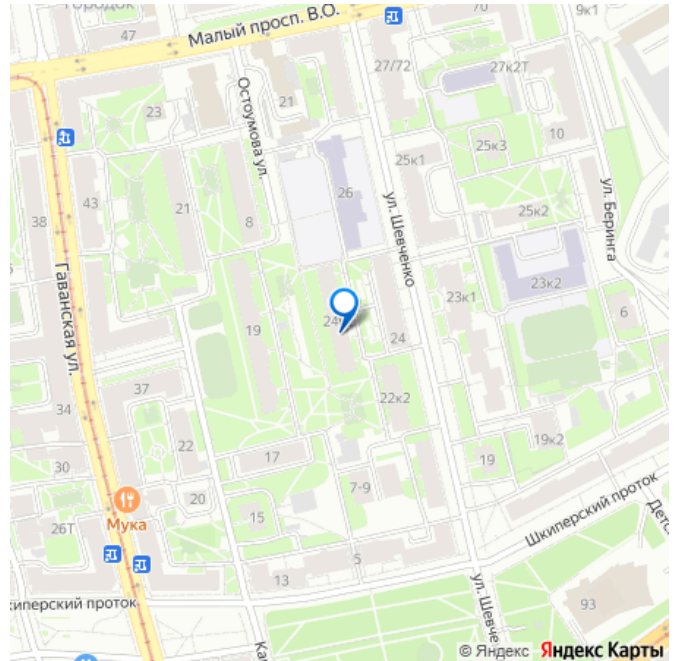
Раздел

[Квартиры](#)

Тип санузла

совмещенный

для заметок



Вид из окна

во двор

Ремонт

евро

Покупка в ипотеку

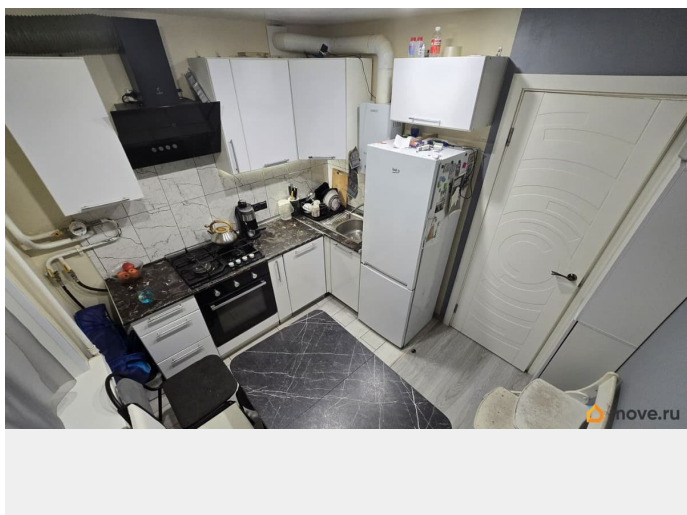
да

возможна ипотека, парковка

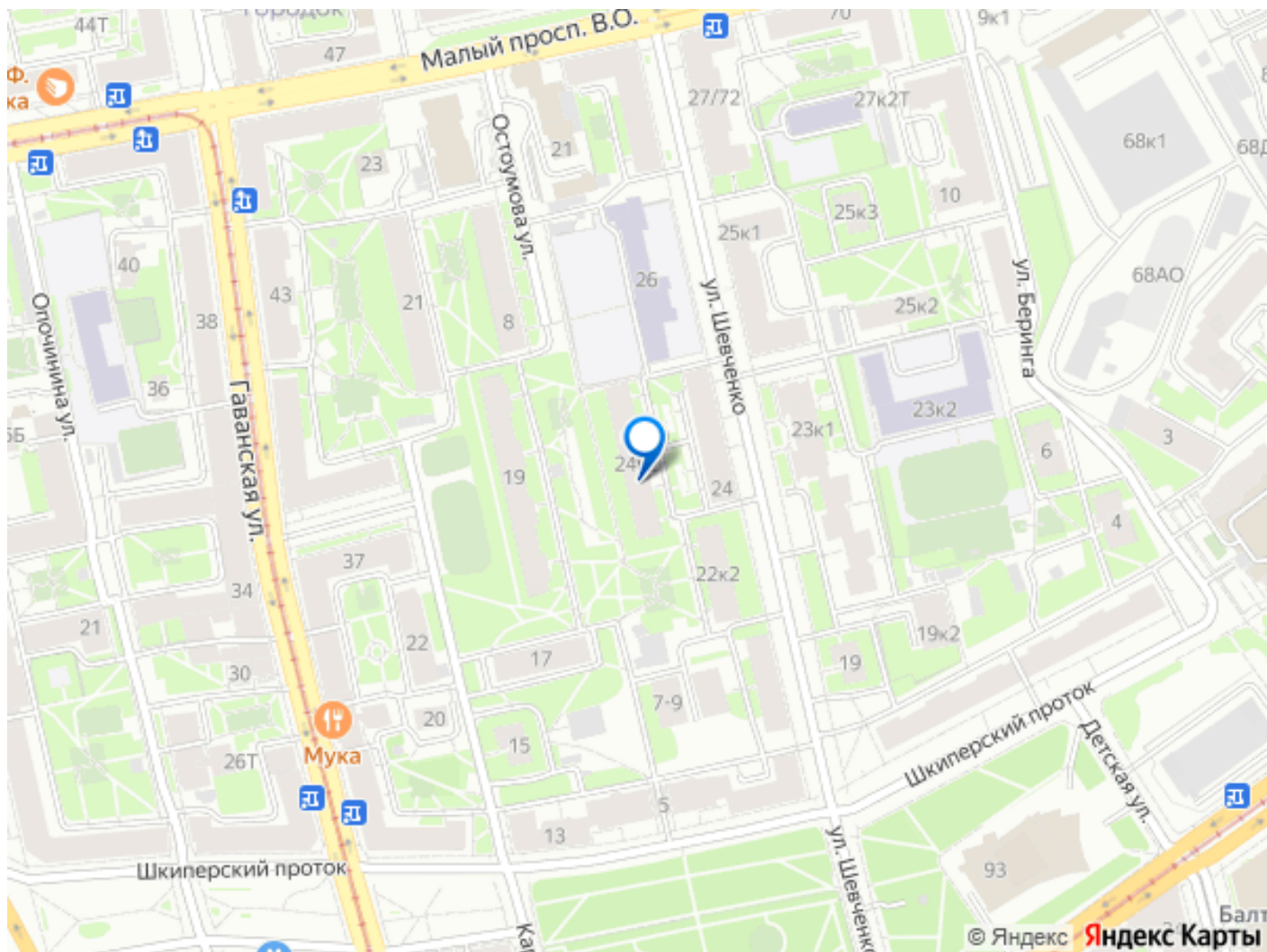
Описание

Хотите жить в зеленом уголке одного из самых красивых городов земного шара ? Пожалуйста! О КВАРТИРЕ Предлагается к покупке квартира с отличной планировкой в доме постройки 1964 года. У квартиры удачная планировка, которая позволяет рационально использовать пространство. Квартира светлая и очень теплая. Окна выходят на восток на две стороны дома в зеленый двор с парковками. В квартире произведен капитальный ремонт с полной заменой электричества и труб. Квартира очень теплая с хорошим ремонтом «под себя». Пол в комнате - ламинат. В ванной и на кухне - плитка. В ванной комнате тёплый пол. Натяжные потолки. На кухне новая газовая колонка. Парадный вход со двора в отличном состоянии. Тихие соседи Кухонный гарнитур остаётся покупателям. Коммунальные платежи: лето 5 тыс.руб, зима 7 тыс. руб. Такая стоимость складывается из-за четырёх человек зарегистрированных в квартире. О ДОМЕ Дом постройки 1964 г. Кирпич. Отличная управляющая компания, которая создаёт высокие стандарты качества услуг и безопасности для всех жителей дома. Парковочные места и прекрасная детская площадка во дворе. УСЛОВИЯ ПРОДАЖИ Легкая встречная покупка 3 к. кв-ра в

Василеостровском р-не СПб. Один взрослый собственник. Квартира покупалась в 2018 году по договору купли-продажи. Собственность более пяти лет. Укажем полную стоимость в договоре купли-продажи. При покупке квартиры не использовались средства материнского капитала. Нет обременений и задолженностей по коммунальным платежам. **ИНФРАСТРУКТУРА** Василеостровский район с отличной экологией, развитой инфраструктурой. В пешеходной доступности от дома: отделения банков, школы, детские сады, почта, поликлиника, множество магазинов, кафе, метро 15 минут пешком. До м. Горный институт (жёлтая ветка) 15 минут пешком. До м. Приморская (зеленая ветка) 15 минут пешком. На метро 10 минут до центра города. Недалеко от дома находится «Детско-юношеский творческий центр Васильевский остров». Клуб для детей и подростков, курсы и мастер классы, творческий коллектив и дополнительное образование. **ЗАПИСЫВАЙТЕСЬ НА ПРОСМОТР. ПИШИТЕ !!!**







Move.ru - вся недвижимость России