

Создано: 17.04.2026 в 15:28

Обновлено: 17.04.2026 в 20:05

**Санкт-Петербург, Большой Смоленский  
проспект, Дом 4**

**12 750 144 ₺**

Санкт-Петербург, Большой Смоленский проспект, Дом 4

Округ

[СПБ, Невский район](#)

Улица

[проспект Большой Смоленский](#)

## Квартира

Количество комнат

1

Высота потолков

2.77 м

Жилая площадь

10.4 м<sup>2</sup>

Площадь кухни

13.7 м<sup>2</sup>

Общая площадь

31.57 м<sup>2</sup>

Этаж

2/11

## Детали объекта

Тип сделки

Продам

Раздел

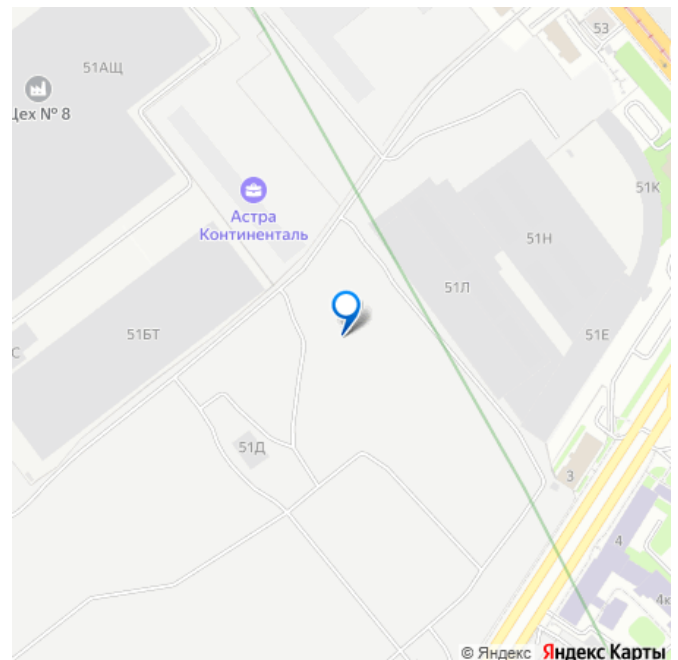
[Квартиры](#)

Тип балкона

<https://spb.move.ru/objects/9293674280>

**Петербургская Недвижимость,  
Петербургская Недвижимость  
79861286037**

для заметок



лоджия

Тип санузла

совмещенный

Ремонт

с отделкой

Квартира в новостройке

да

Год сдачи

2 квартал 2028 г.

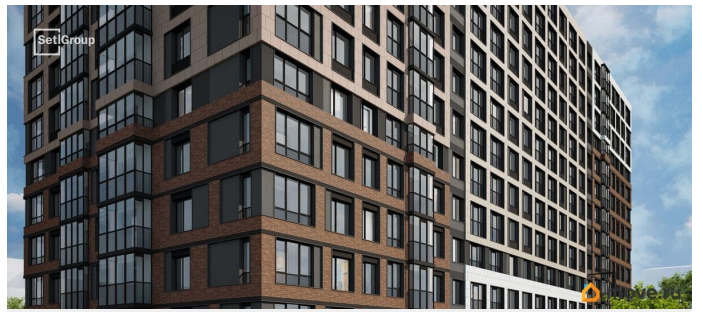
Покупка в ипотеку

да

возможна ипотека, лифт, парковка

## Описание


Продается уютная 1-комнатная квартира от застройщика в жилом комплексе «Астра Континенталь» в активно развивающемся Невском районе. До метро можно добраться пешком всего за 5 минут. Удобная, классическая, функциональная европланировка, большая кухня-гостиная 13.69 м<sup>2</sup>, вместительная прихожая 3.47 м<sup>2</sup>. Общая площадь квартиры - 31.57 м<sup>2</sup>, жилая 10.36 м<sup>2</sup>, высота потолка 2.77 м. Квартира продается с отделкой «Норд Лайн серый плюс». Что особенного в ЖК «Астра Континенталь»? • Уникальная локация 400 метров до метро, 300 метров до благоустроенной набережной • Самодостаточный квартал со всей инфраструктурой в 3-х км от центра • Впечатляющий объем благоустройства: 30 000 кв. метров рекреационных зон с променадом и гейзерными фонтанами • Масштабный парк «Город Спорта»

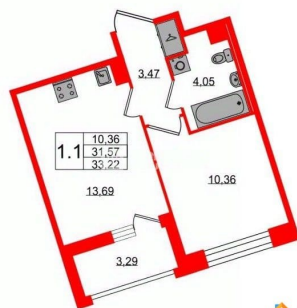


 **Петербургская  
Недвижимость**

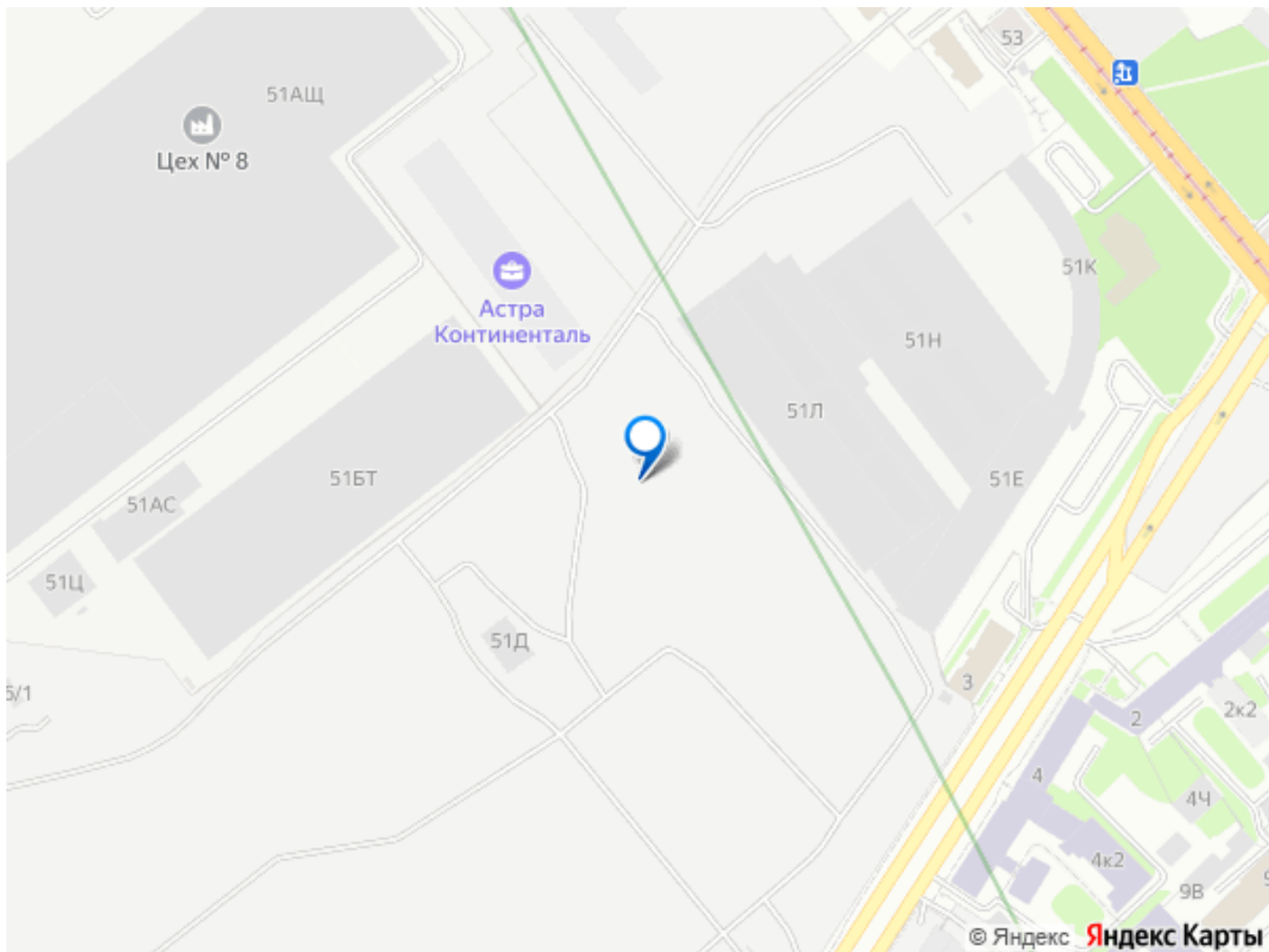


**2е-комнатная, 31.57м<sup>2</sup>**

-  Кол-во комнат 1
-  Этаж 2 из 11
-  Общая площадь 31.57м<sup>2</sup>
-  Жилая площадь 10.36м<sup>2</sup>



 **move.ru**



Move.ru - вся недвижимость России