

Тамара Андреева, ПРОнедвижимость
79811895868

Создано: 06.12.2024 в 20:30
Обновлено: 15.12.2025 в 22:36

Санкт-Петербург, проспект Буденного,
20к1

8 500 000 ₽

Санкт-Петербург, проспект Буденного, 20к1

Округ

[СПБ, Петродворцовый район](#)

Квартира

Количество комнат

1

Жилая площадь

14 м²

Площадь кухни

10.4 м²

Общая площадь

31.59 м²

Этаж

4/4

Детали объекта

Тип сделки

Продам

Раздел

[Квартиры](#)

Тип балкона

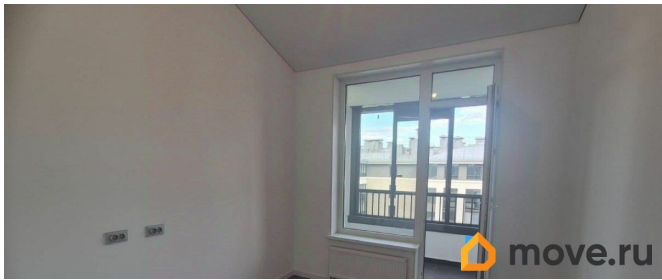
2 лоджии

Тип санузла

совмещенный

Вид из окна

для заметок



во двор

Квартира в новостройке

да

Год сдачи

4 квартал 2024 г.

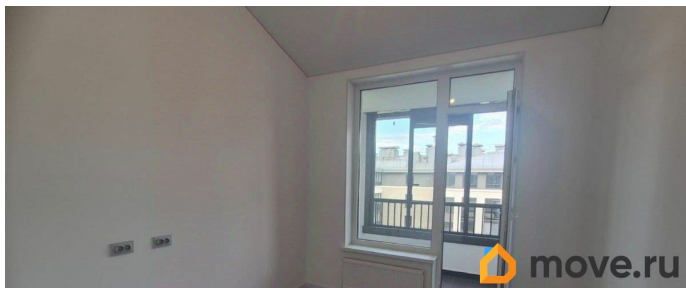
лифт, парковка

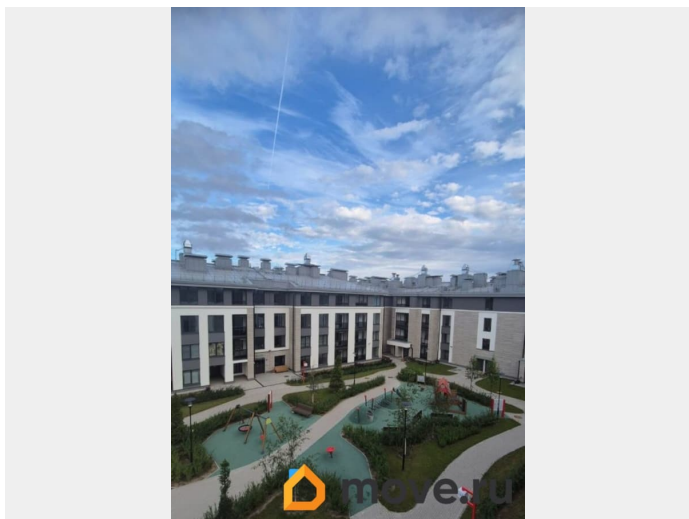
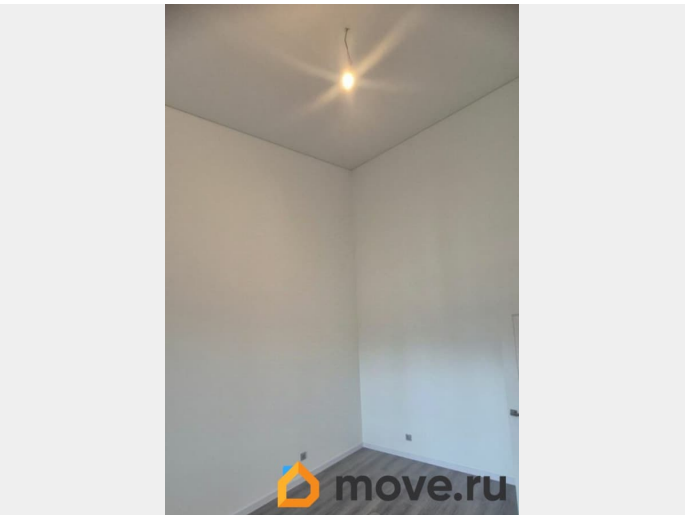
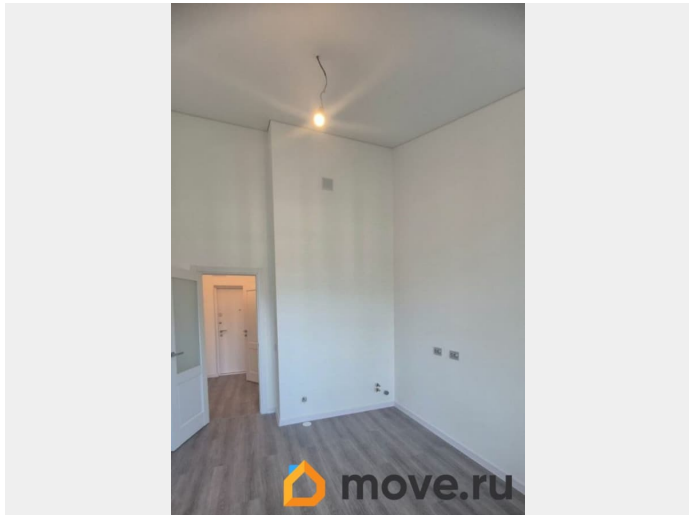
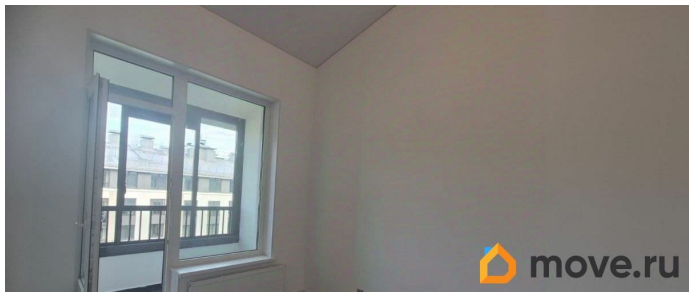
Описание

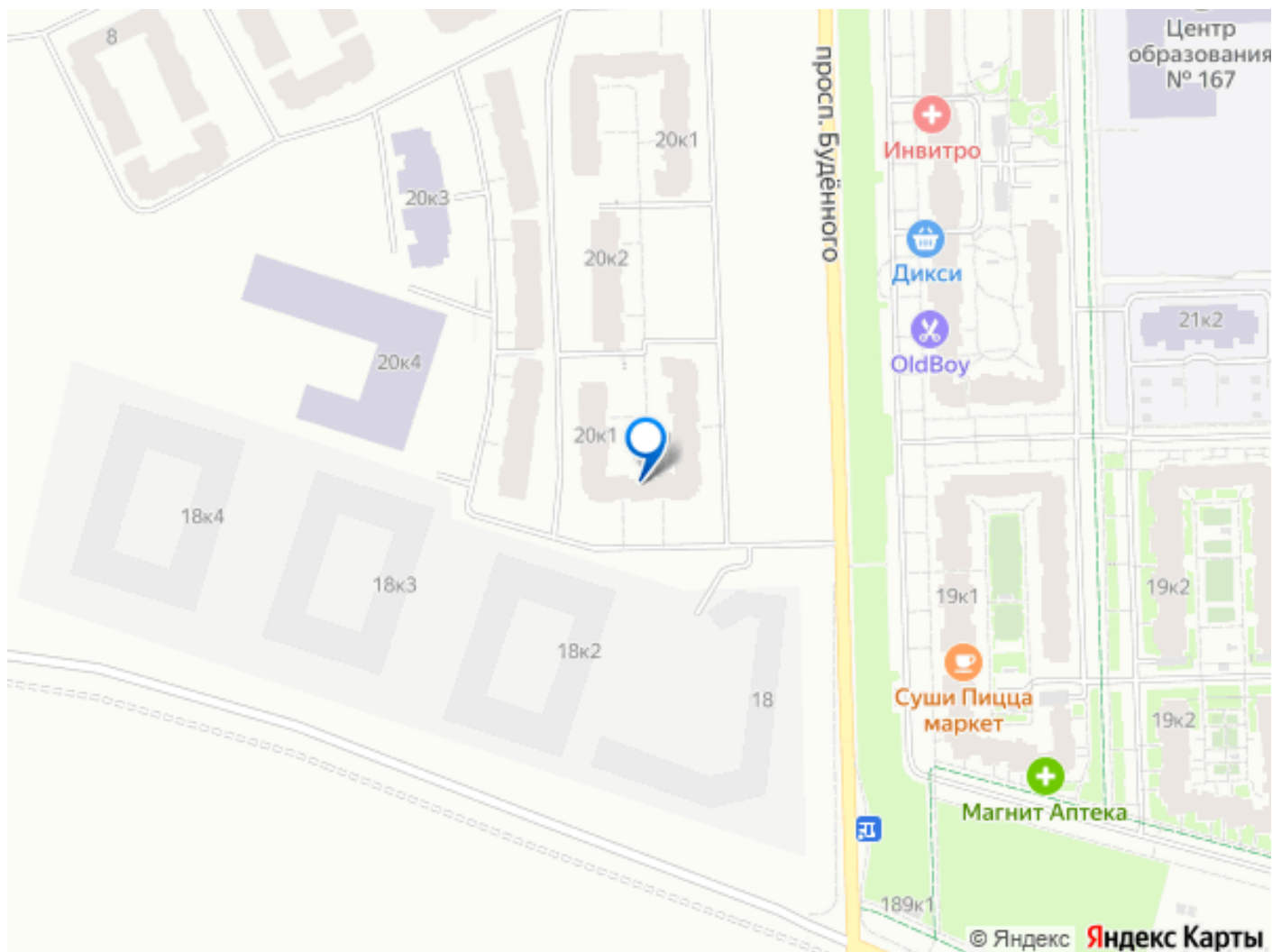
ДОБРОГО ДНЯ! ЖК ДВОРЦОВЫЙ ФАСАД.
Пос.СТРЕЛЬНА. ПЕТРОДВОРЦОВЫЙ РАЙОН.
ПРЕДЛАГАЕТСЯ К ПРОДАЖЕ ОДНОКОМНАТНАЯ
КВАРТИРА С ДВУМЯ ЛОДЖИЯМИ. ВЫСОТА
ПОТОЛКА 2.8 метра. Максимальная высота
потолка 5.1 метр, ЖК КОМФОРТ КЛАССА,
ЗАКРЫТАЯ ТЕРРИТОРИЯ, МАЛОЭТАЖНЫЙ. НА
ТЕРРИТОРИИ ЖК РАСПОЛОЖЕН ПОДЗЕМНЫЙ
ПАРКИНГ. Несмотря на малоэтажную
застройку, дома оборудованы
грузопассажирскими лифтами. ЛОКАЦИЯ!
ПЕТРОДВОРЦОВЫЙ район -ОДИН ИЗ САМЫХ
ЗЕЛЕННЫХ И ЭКОЛОГИЧЕСКИ ЧИСТЫХ
РАЙОНОВ САНКТ-ПЕТЕРБУРГА. В
непосредственной близости ФИНСКИЙ ЗАЛИВ
И ПЕТЕРГОФ. Район обжит, здесь полностью
сложившаяся инфраструктура. В пешей
доступности уже есть магазины и пункты
выдачи, аптеки, салоны красоты и маникюра,
рестораны и кафе и т.д. В районе уже
работают несколько школ с бассейном и
детские сады. Также в самом ЖК по плану
застройки: школы, детские сады, места для
отдыха и т.д. Транспортная доступность
отличная: ходит много автобусов до метро
пр.Ветеранов. Пешком за 15 минут (1,2км)
находится жд станция Сергиево. От Сергиево
до Балтийского вокзала доедите на Ласточке
за 25 минут. Для автолюбителей выезд на
КАД 10-15 минут. КВАРТИРА: УДОБНАЯ

ПЛАНИРОВКА, 2 ЛОДЖИИ! Квартира сдается с отделкой от Застройщика. Отделка очень качественная в бело-серых тонах, называется NORD LINE WHITE. Напольное покрытие кварцвинил светло-серого оттенка.

Белоснежные межкомнатные двери с надежной фурнитурой. Во всей квартире, кроме санузла на стенах гладкие флизелиновые обои под покраску. Матовые натяжные потолки везде. Высокие белые плинтусы в комнате, кухне и прихожей. В санузле на стенах и полу крупноформатная керамическая плитка, также в ванной установлен теплый пол. Напольное покрытие на лоджии керамогранит. Установлена качественная сантехника. СДЕЛКА: ПРЯМАЯ ПРОДАЖА! НИКТО НЕ ЗАРЕГИСТРИРОВАН! БЕЗ ОБРЕМЕНЕНИЙ. МАТ. КАПИТАЛ НЕ ИСПОЛЬЗОВАЛСЯ! ВСЯ СУММА В ДОГОВОРЕ! ОПЕРАТИВНЫЙ ПОКАЗ и БЫСТРЫЙ ВЫХОД НА СДЕЛКУ! Номер объекта: #1/537304/18884







Move.ru - вся недвижимость России