

Ринкон, Ринкон

79812324561

Создано: 19.01.2026 в 20:44

Обновлено: 22.01.2026 в 13:00

Санкт-Петербург, Ланское шоссе, 16К2

7 400 000 ₽

Санкт-Петербург, Ланское шоссе, 16К2

Округ

[СПБ, Приморский район](#)

Квартира

Количество комнат

1

Высота потолков

2.5 м

Жилая площадь

17.9 м²

Площадь кухни

5.8 м²

Общая площадь

31.5 м²

Этаж

2/5

Детали объекта

Тип сделки

Продам

Раздел

[Квартиры](#)

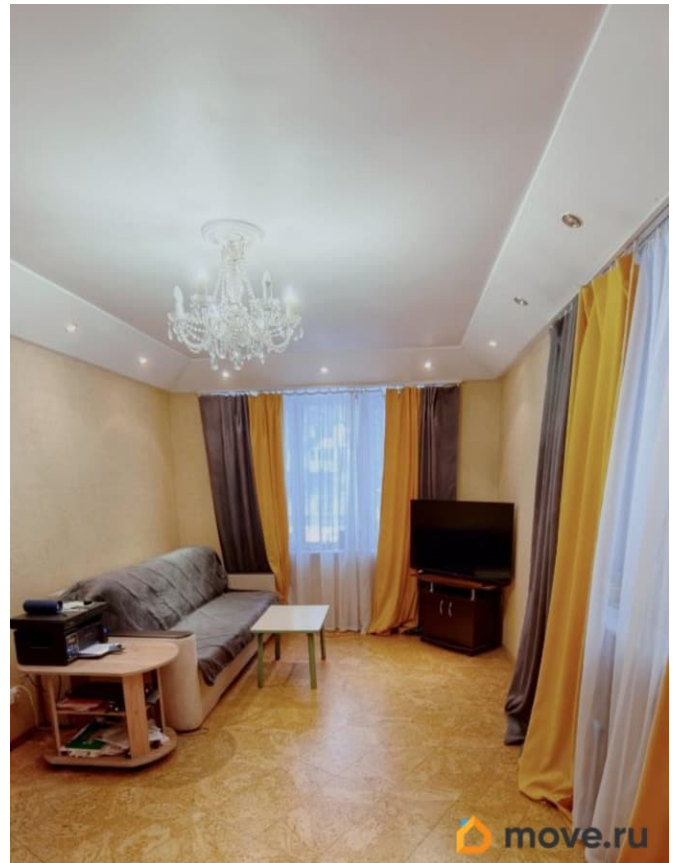
Тип балкона

балкон

Тип санузла

совмещенный

для заметок



Ремонт

евро

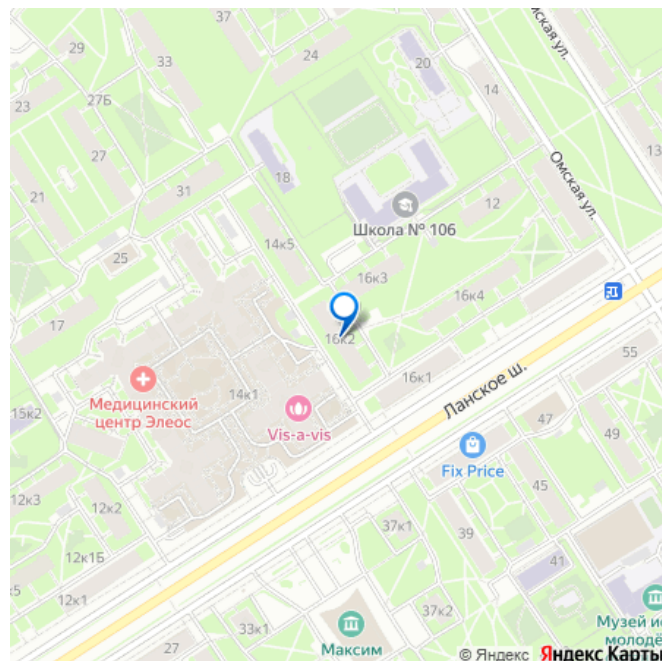
Покупка в ипотеку

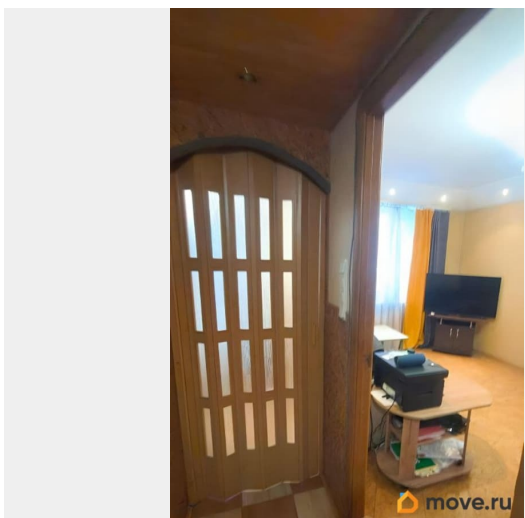
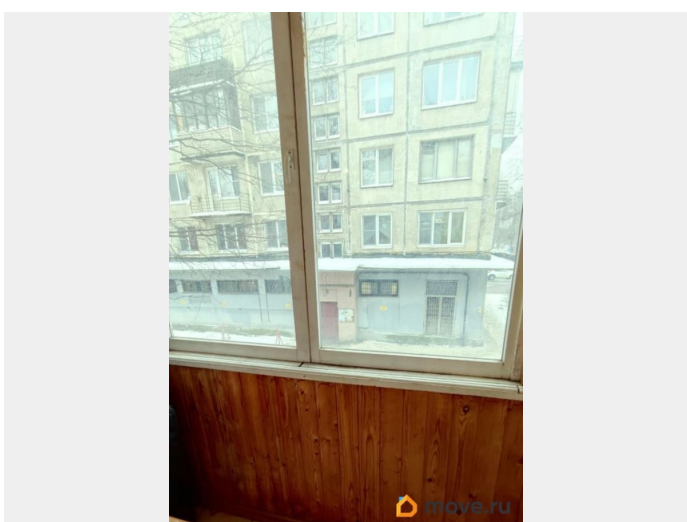
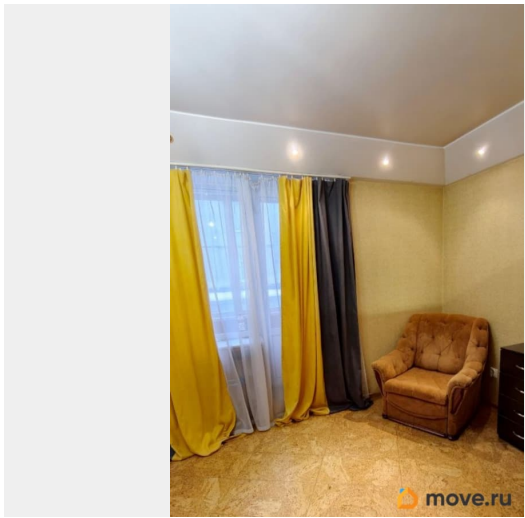
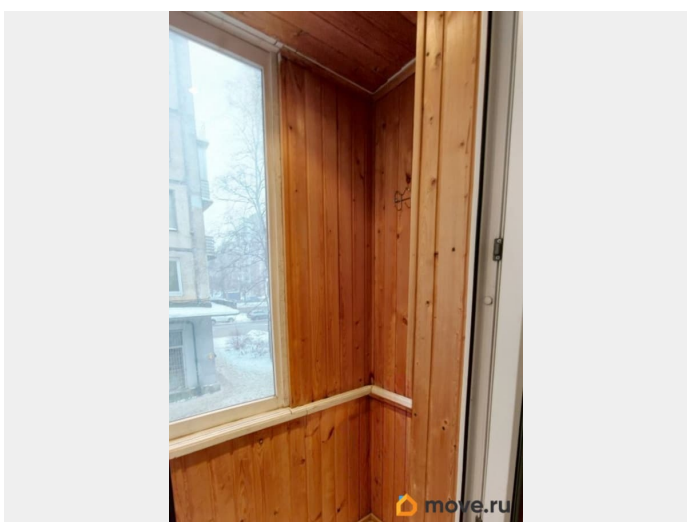
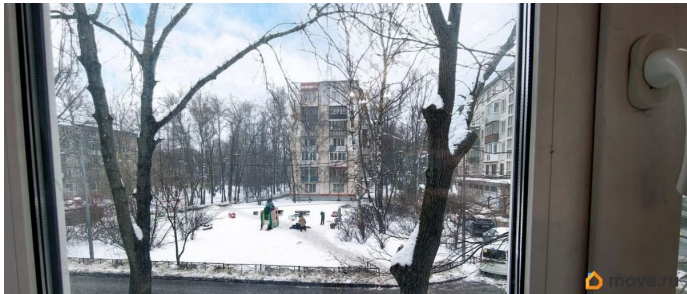
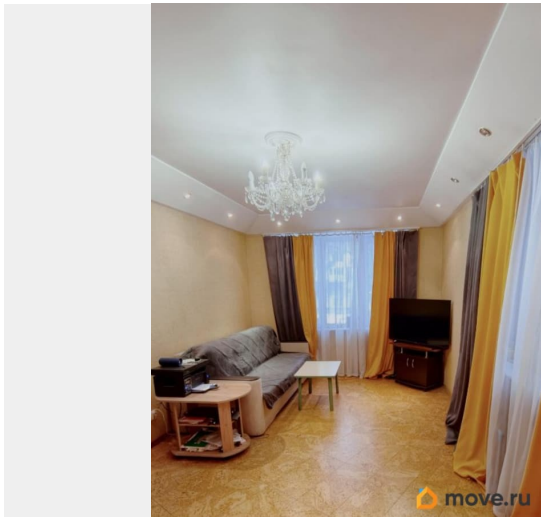
да

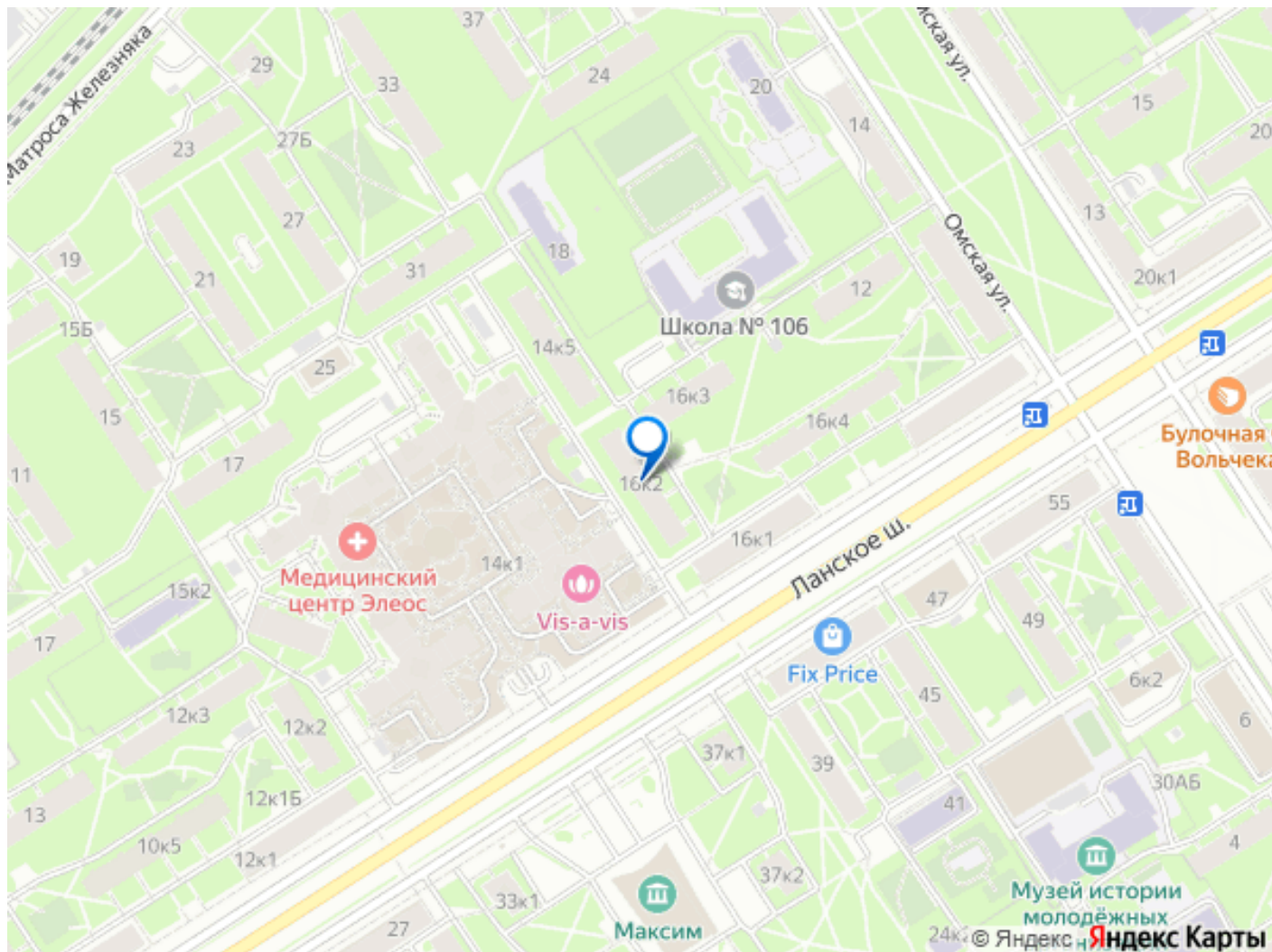
возможна ипотека, парковка

Описание

В прямой продаже уютная однокомнатная квартира в Приморском районе Санкт-Петербурга. Зеленый двор с детской площадкой. Дом после реконструкции, чистая парадная, выполнен ремонт фасада, перекрыта крыша, заменены внутридомовые коммуникации, установлены металлопластиковые окна, снаружи дом дополнительно утеплен 100мм + штукатурно декоративная отделка. Квартира удобной планировки: коридор - 10,5 м?, большая светлая комната с двумя окнами - 17.9 м? (полы - натуральное пробковое покрытие), застекленный балкон декорирован вагонкой, электрический подогрев пола на балконе, уютная кухня - 5,8 м?, совмещённый санузел. Есть необходимая мебель и техника для комфортного проживания, останется новому владельцу. Квартира также отлично подходит для сдачи в длительную аренду (ежемесячная ставка 35 000 руб + КУ). Развитая инфраструктура: школы, детские сады, поликлиника, магазины, аптеки, банки, кафе, пекарни, рестораны, культурный центр Максим, Торжковский рынок..., для прогулок Удельный парк. До метро Чёрная Речка 1,5 км, до метро Пионерская - 1,7 км (15-20 минут пешком). Множество наземного транспорта. Один собственник. Прямая продажа, быстрый выход на сделку. Полная стоимость в договоре. Оперативные показы.







Move.ru - вся недвижимость России