

THE KEYS, THE KEYS

79811891773

Санкт-Петербург, Манчестерская улица, 3

12 190 000 ₽

Санкт-Петербург, Манчестерская улица, 3

Округ

СПБ, Выборгский район

Улица

улица Манчестерская

Квартира

Количество комнат

1

Высота потолков

3 м

Жилая площадь

10.4 м²

Площадь кухни

11 м²

Общая площадь

31.6 м²

Этаж

2/10

Детали объекта

Тип сделки

Продам

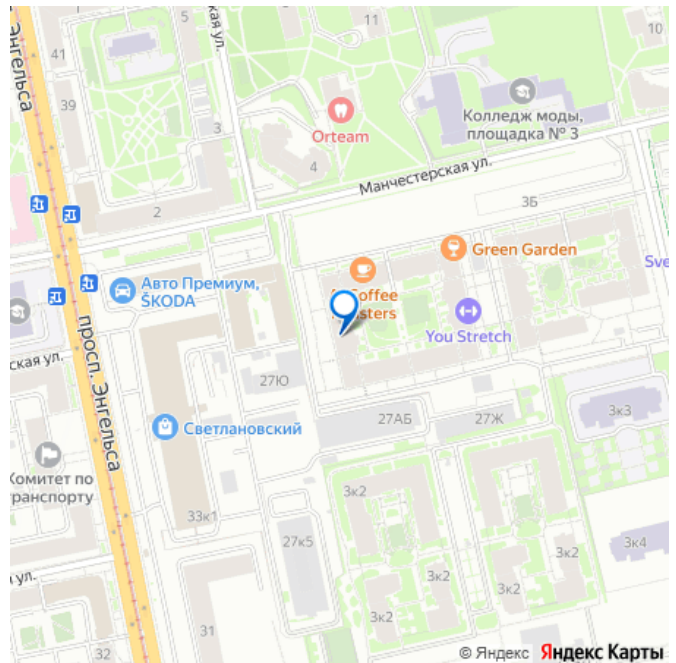
Раздел

Квартиры

Тип балкона

лоджия

для заметок



Тип санузла

совмещенный

Вид из окна

во двор

Ремонт

евро

Квартира в новостройке

да

Год сдачи

1 квартал 2022 г.

Покупка в ипотеку

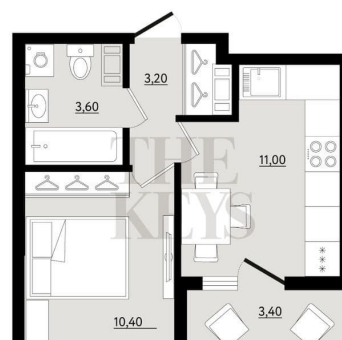
да

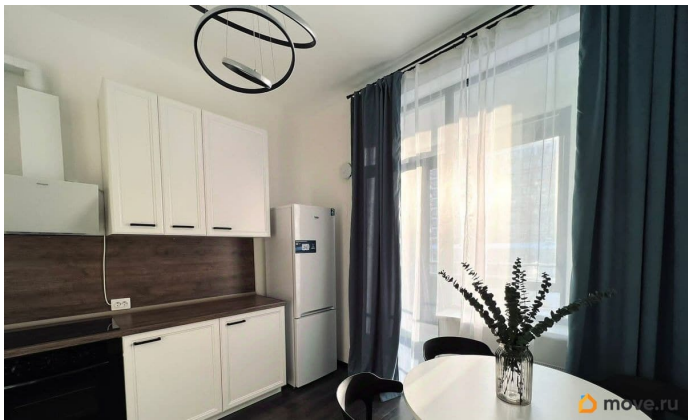
возможна ипотека, лифт, парковка

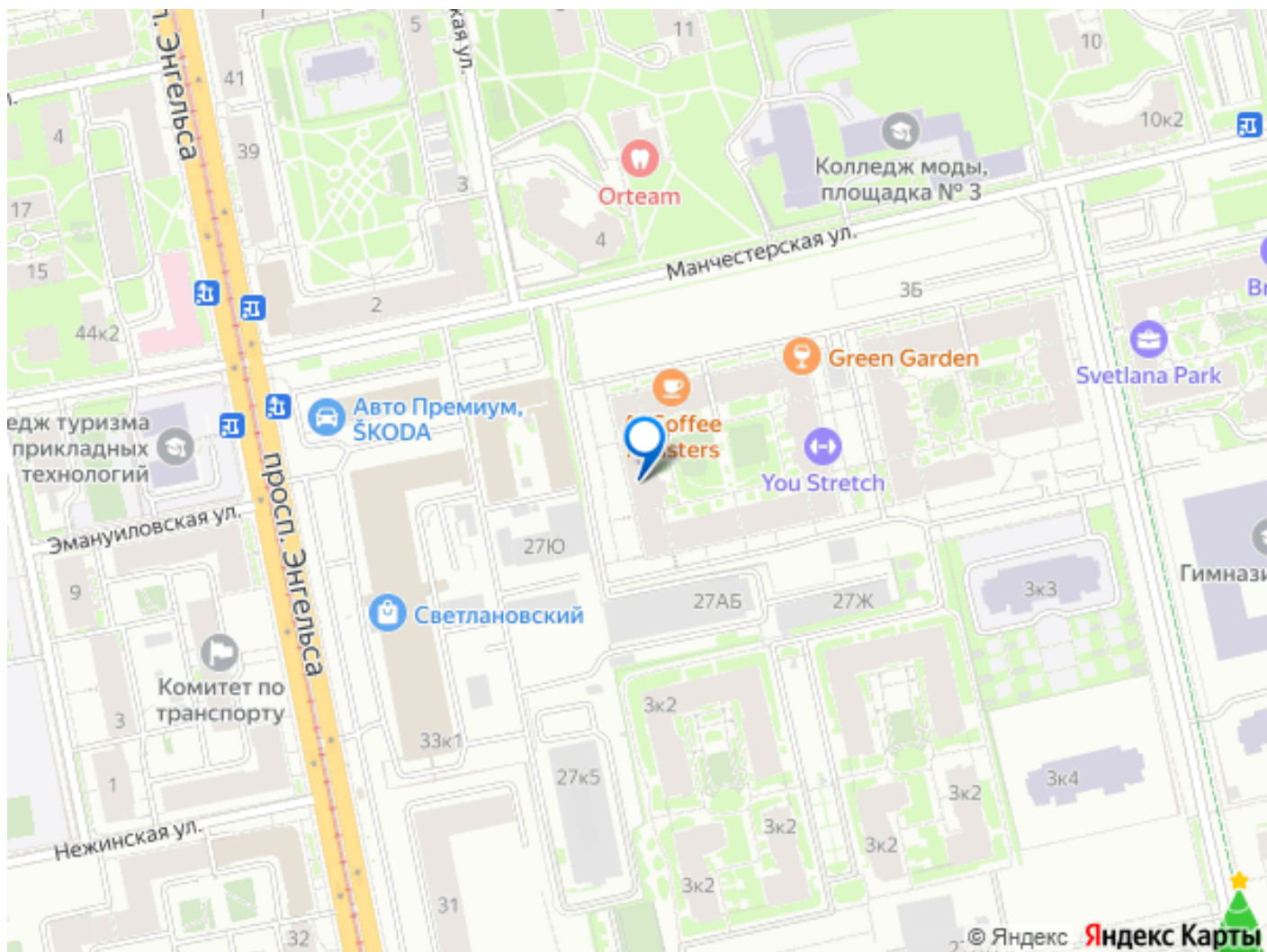
Описание

1 комнатная квартира С МЕБЕЛЬЮ И ТЕХНИКОЙ в ЖК бизнес-класса «Светлана Парк» в Выборгском районе! ID26 Общая информация: - Ключи на руках - Один взрослый собственник - Возможна покупка в ипотеку Преимущества работы с нами: - Окажем юридическое сопровождение сделки - Одобрим ипотеку - Продадим Вашу квартиру или дом безопасно и быстро. Бесплатная оценка - Специализируемся на инвестициях в недвижимость: поможем выгодно вложить деньги в СПб и Крыму с целью перепродажи или сдачи в аренду. Свой филиал в Крыму. Удалённые сделки. Полное сопровождение. - Готовы работать с агентами, приводите покупателей! Добавляйте в избранное, чтобы не потерять! Кому подойдет: - Тем, кто хочет сэкономить время и нервы и переехать в квартиру с готовым ремонтом и мебелью - Молодой паре - Тем, кто живет один и ценит комфорт Параметры объекта: - В корпусе

установлены бесшумные скоростные лифты фирмы KONE, которые спускаются прямо в паркинг - На первых этажах предусмотрены кладовые, а также помещения для хранения колясок и велосипедов - Всего 4 квартиры на этаже - Чистовая отделка «Итальянские коллекции - Шоколад» позволяет сразу въехать в квартиру - Вся мебель и техника остается будущему владельцу в ПОДАРОК! - Высота потолков 3 метра зрительно увеличивает пространство - Панорамные окна выходят на юго-восток - В квартире предусмотрено: клапаны инфильтрации воздуха и места для установки кондиционеров Инфраструктура и транспортная доступность: - Реализована концепция двор без машин и многоуровневая система безопасности - Придомовая территория благоустроена ландшафтным дизайном, местами для отдыха и детскими игровыми площадками - В пешей доступности есть школы, медицинские учреждения, сетевые супермаркеты, кафе, рестораны и торговые центры - Метро Удельная находится в 15 минутах пешком - 500 метров до Удельного парка и парка Сосновка Звоните! Наши специалисты готовы в любой день показать Вам квартиру!







Move.ru - вся недвижимость России