

Создано: 27.01.2026 в 17:02

Обновлено: 31.01.2026 в 23:13

**Санкт-Петербург, Железнодорожная
улица, 52**

6 000 000 ₽

Санкт-Петербург, Железнодорожная улица, 52

Округ

[СПб, Пушкинский район](#)

Квартира

Количество комнат

1

Высота потолков

2.5 м

Жилая площадь

20 м²

Площадь кухни

6 м²

Общая площадь

31.6 м²

Этаж

5/5

Детали объекта

Тип сделки

Продам

Раздел

[Квартиры](#)

Ремонт

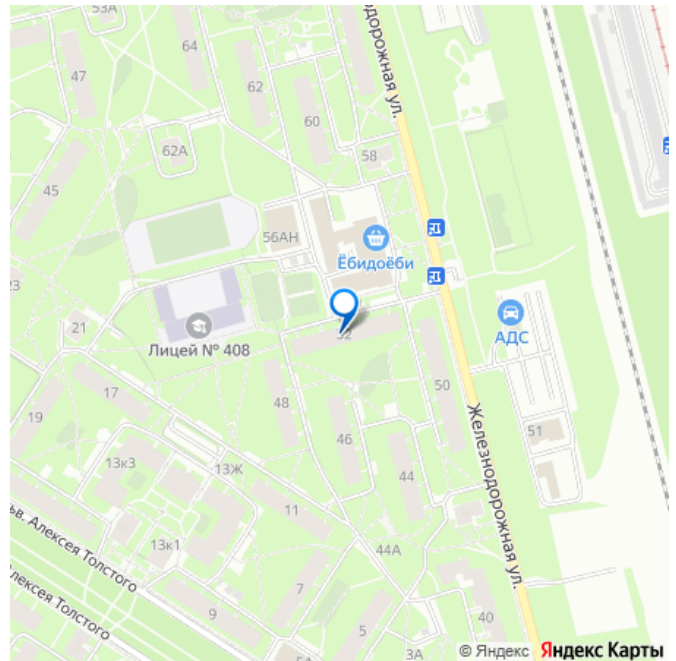
косметический

Покупка в ипотеку

<https://spb.move.ru/objects/9288449507>

**Наталья Вячеславовна Алпацкая,
Этажи Санкт-Петербург
79110289557**

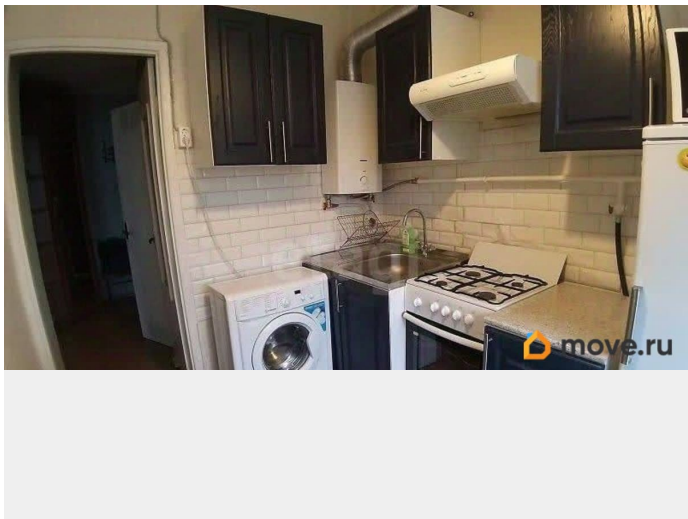
для заметок

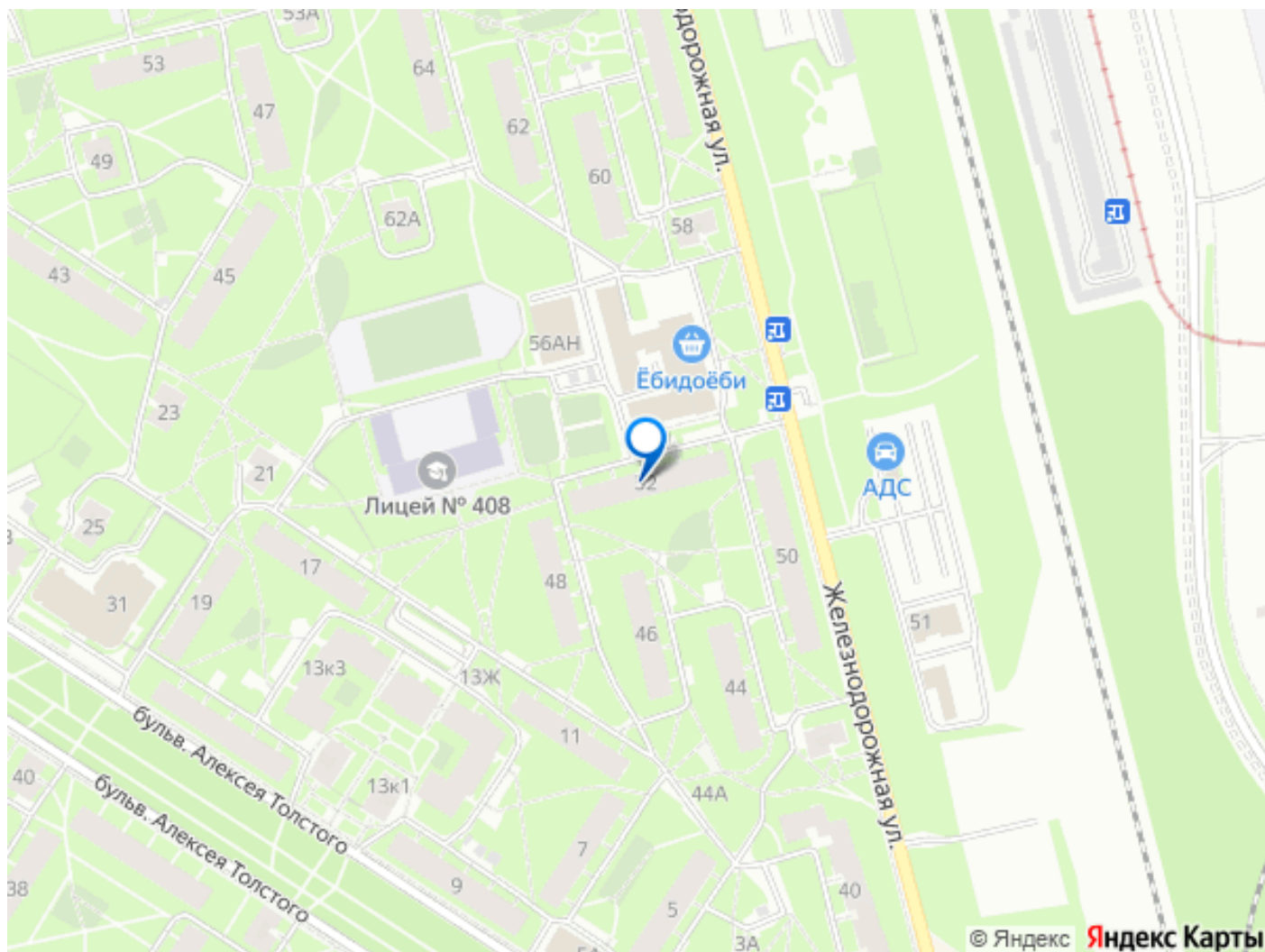


возможна ипотека

Описание

Продаётся уютная однокомнатная квартира в городе Пушкин, недалеко от железнодорожной станции, что обеспечивает быстрый проезд до центра Санкт-Петербурга (Витебский вокзал) 25минут всегда без пробок)) Для автомобилистов - 40мин до центра. Наземными видами транспорта до ближайшей станции метро - 40мин. Квартира расположена на последнем, пятом этаже кирпичного дома с красивыми эркерами. В квартире выполнен косметический ремонт. Санузел совмещённый. Из окон открывается прекрасный вид на тихий двор, где расположены детская и спортивная площадки. Это идеальное место для семей с детьми, ведь рядом находятся школа и детский сад, бассейн, детская спортивная школа олимпийского резерва. Также в шаговой доступности расположен торговый центр, где можно приобрести всё необходимое для жизни. Для автовладельцев предусмотрена парковка во дворе. Это отличное предложение для тех, кто мечтает о собственном уголке в живописном районе города Пушкина. А так же в этом районе квартиру можно успешно сдать в аренду. Юридическая чистота сделки: Прямая продажа. Один взрослый собственник(лично будет присутствовать на сделке). Более пяти лет в собственности. Без обременений. Полная стоимость в договоре. Эти факторы гарантируют быструю и безопасную сделку. Приглашаем вас оценить все преимущества этой замечательной квартиры лично! Код пользователя: 54891 Номер в базе: 10927170





Move.ru - вся недвижимость России